

【第 670 期】济安金信基金周报

(2024.04.01—2024.04.03)

目录

一、市场概况	2
(一) 基础市场	2
1. A 股市场回顾	2
2. 腾讯济安指数表现	2
3. 资金概况	3
4. 债券市场回顾	4
5. 市场要闻	4
(二) 基金市场	5
1. 发行、清盘统计	5
2. 市场要闻	6
二、各类基金整体表现	6
(一) 权益类基金	6
(二) 固定收益类基金	9
1. 货币市场基金	9
2. 债券基金	9
(三) QDII 基金	11
风险提示及免责声明	12

济安金信基金评价中心

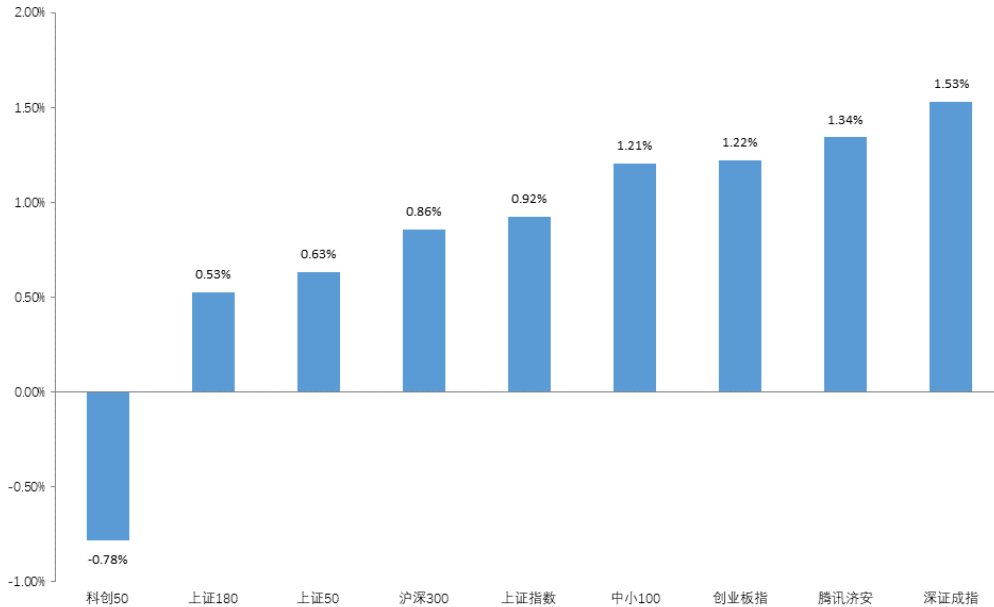
基金评价中心基金研究员 刘思妍
Email: lsy@jajx.com

地址: 北京市海淀区万柳东路 25 号万
泉商务花园 507

一、市场概况

(一) 基础市场

图 1：指数动态（2024. 04. 01—2024. 04. 03）



数据来源：济安金信基金评价中心

1. A股市场回顾

上周（2024. 04. 01-2024. 04. 03）A股涨跌不一，其中，仅科创50下跌。盘面上，两市日均成交额为9616.43亿，较前一周增加258.08亿，两市融资余额增加，北向资金整周净流出。行业板块方面，申万一级行业中，有色金属、基础化工及石油石化涨幅居前，计算机、通信及国防军工跌幅居前。

2. 腾讯济安指数表现

腾讯济安指数上周上涨1.34%。腾讯济安原名“中证腾安价值100指数”，由腾讯财经倡导，济安金信设计，中证指数公司发布，是国内第一家由互联网媒体主导发布的证券市场指数。指数基点1000点，基日为2013年5月18日，并于2013年12月29日在上交所挂牌。腾讯济安指数具有价值投资导向特征，旨在发掘市场中的价值低估个股组合，形成“黑马”指数。指数成份股100只，每年6月和12月定期更新，完全透明公开，既可以作为基金指数化投资标的，又可以作为普通投资者的“股票池”。



济安金信
基金评价中心

表 1: 各指数当前估值情况

指数代码	指数名称	市盈率 PE(TTM)	百分位	股息率	净资产收益率 ROE (2023Q3)
000001	上证指数	13.21	9.11%	2.74%	7.51%
399001	深证成指	21.35	20.49%	1.63%	7.87%
399006	创业板指	27.52	4.03%	0.97%	10.10%
000300	沪深 300	11.75	8.76%	1.66%	9.47%
000010	上证 180	10.53	7.94%	2.94%	8.22%
000016	上证 50	10.15	7.73%	3.41%	8.21%
000905	中证 500	22.04	8.38%	3.89%	8.76%
000847	腾讯济安	12.81	18.93%	1.85%	6.08%
399005	中小 100	19.96	10.25%	3.69%	8.86%

数据截至日期: 2024 年 4 月 3 日

数据来源: 济安金信基金评价中心

注: 指数估值百分位计算基准日为 2006 年 12 月 31 日

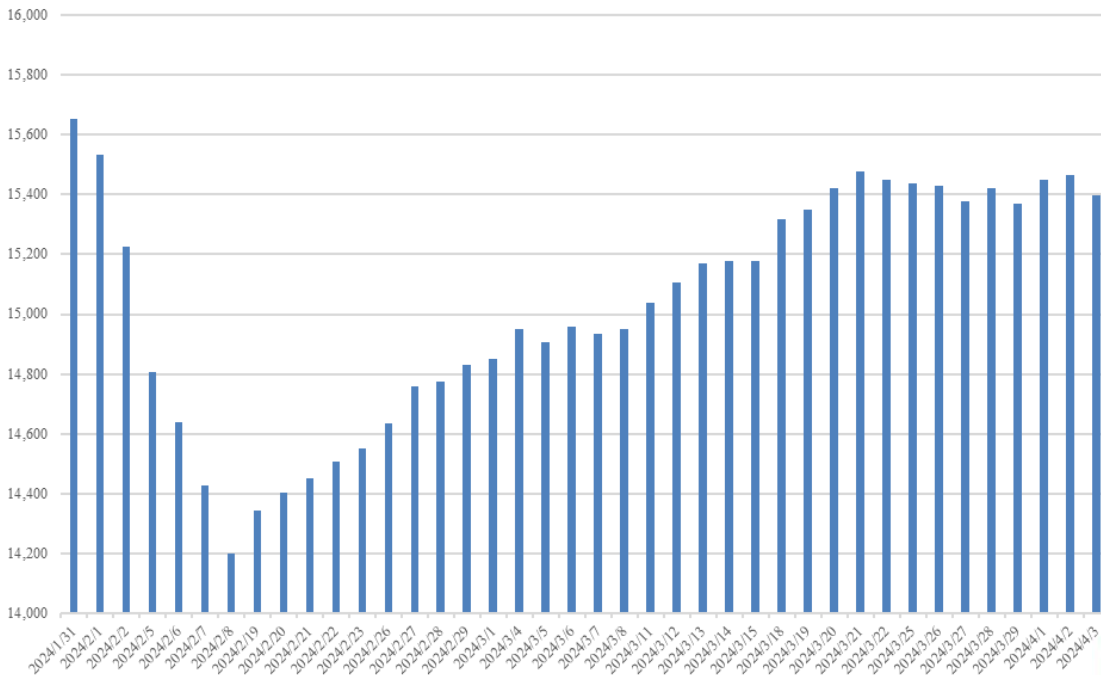
3. 资金概况

3.1 沪深两市融资资金

权益市场震荡上行, 沪深两市两融余额增加 31.39 亿元。截至 4 月 3 日, 两市融资融券总额合计为 15399.26 亿元。

图 2: 近四十个交易日沪市融资资金流向

单位: 亿元



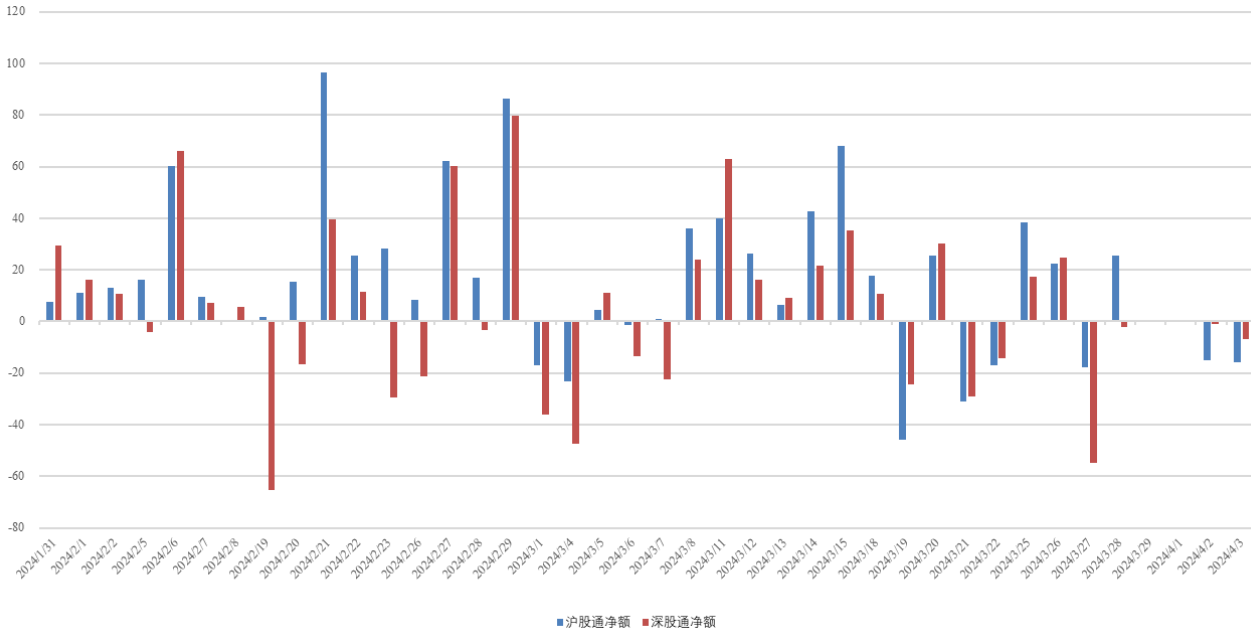
数据来源: 济安金信基金评价中心 (数据截止日期: 2024.04.03)


济安金信
 基金评价中心

3.2 沪股通、深股通资金流向

北向资金净流出，周内累计净流出金额 38.93 亿。具体来看，沪股通资金净卖出 30.99 亿，深股通资金净卖出 7.94 亿。

图 3：近四十个交易日沪股通、深股通资金流向



数据来源：济安金信基金评价中心（数据截止日期：2024.04.03）

4. 债券市场回顾

货币市场方面，跨季后资金面压力有所缓和。整周央行公开市场共有 4500 亿元逆回购到期、800 亿元国库现金定存到期，当周逆回购操作 60 亿元，央行公开市场操作实现净回笼 5240 亿元。银行间市场资金利率有所下行。

债市震荡上行。利率债方面，一级市场地方债发行减少，二级市场关键期限国债及国开债到期收益率多数下行，各期限利差有所走阔；信用债方面，各品种到期收益率多数下行，信用利差有所收窄；转债方面，中证转债整周上涨 0.77%。

5. 市场要闻

宏观经济：

人民银行网站 4 月 3 日消息，中国人民银行货币政策委员会 2024 年第一季度（总第 104 次）例会于 3 月 29 日在北京召开。会议指出，要稳中求进、以进促稳、先立后破，不断巩固稳中向好的基础。精准有效实施稳健的货币政策，更加注重做好逆周期调节，更好发挥货币政策工具的总量和结构双重功能，着力扩大内需、提振信心，推动经济良性循环。（中国证券报）

4 月 6 日，中国物流与采购联合会公布 3 月份全球制造业采购经理指数。3 月份



济安金信
基金评价中心

全球制造业采购经理指数重回 50% 以上的扩张区间，全球经济稳中有升。3 月份全球制造业采购经理指数为 50.3%，较上月上升 1.2 个百分点，结束了连续 17 个月在 50% 以下运行的走势，重回扩张区间。一季度，全球制造业采购经理指数均值为 49.6%，高于去年四季度 47.9% 的平均水平，整体恢复态势要好于去年四季度。（中国证券报）

央行 4 月 7 日宣布设立科技创新和技术改造再贷款——额度 5000 亿元，利率 1.75%，期限 1 年，可展期 2 次，每次展期期限 1 年，按贷款本金的 60% 向金融机构发放再贷款。这项新的结构性货币政策工具，是落实国常会关于推动新一轮大规模设备更新和消费品以旧换新决策部署的又一举措，将激励引导金融机构加大对科技型中小企业、重点领域技术改造和设备更新项目的金融支持力度。（上海证券报）

美国 3 月非农就业人数增加 30.3 万人，创下去年 5 月以来的最大增幅。市场对美联储今年首次降息时间的预期从 7 月推迟至 9 月。（上海证券报）

权益市场：

上交所向各券商下发最新一期《上交所发行审核动态 2024 年第 2 期（总第 21 期）》。上交所指出，《上市公司证券发行注册管理办法》规定，上市公司存在“擅自改变前次募集资金用途未作纠正，或者未经股东大会认可”情形的不得发行证券。对于超过五年的前次募集资金的变更情况，中介机构也应当进行核查，并在《发行保荐书》等申报文件中对发行人是否符合前募资金变更的相关监管要求发表明确意见。（中国证券报）

（二）基金市场

1. 发行、清盘统计

上周共有 18 只新发基金成立，其中，纯债型基金 1 只，二级债基金 1 只，混合型基金 5 只，股票型基金 1 只，指数型基金 7 只，QDII 产品 3 只。

上周共有 2 只基金产品发生清盘，全部为基金持有人大会同意而终止上市。

上周已成立的新发基金如下表所示。

表 2：上周新发基金概览

代码	基金名称	基金类型	管理公司	认购起始日	成立日	成立日份额 (亿份)
21125	博时上证超大盘 ETF 联接 C	指数型	博时基金	--	2024/4/1	--
20676	大成元辰招利债券 A	二级债	大成基金	2024/3/11	2024/4/2	2.07
20677	大成元辰招利债券 C	二级债	大成基金	2024/3/11	2024/4/2	37.24
563280	富国 MSCI 中国 A50 互联互通增强策略 ETF	指数型	富国基金	2023/12/26	2024/4/1	2.30
20743	广发恒生消费 ETF 发起式联接(QDII)A	QDII	广发基金	2024/3/25	2024/4/2	0.10
20744	广发恒生消费 ETF 发起式联接(QDII)C	QDII	广发基金	2024/3/25	2024/4/2	0.00
21103	国寿安保沪深 300ETF 联接 C	指数型	国寿安保基金	--	2024/4/3	--
20331	红塔红土医药精选股票发起式 A	股票型	红塔红土	2024/3/26	2024/4/2	0.10
20332	红塔红土医药精选股票发起式 C	股票型	红塔红土	2024/3/26	2024/4/2	0.00
19189	华商品质价值混合 A	混合型	华商基金	2024/2/8	2024/4/2	0.74

清盘原因
 济安金信
 基金评价中心

代码	基金名称	基金类型	管理公司	认购起始日	成立日	成立日份额 (亿份)
19190	华商品质价值混合 C	混合型	华商基金	2024/2/8	2024/4/2	6.96
17602	华夏国企创新混合发起式 A	混合型	华夏基金	2024/1/5	2024/4/2	0.13
17603	华夏国企创新混合发起式 C	混合型	华夏基金	2024/1/5	2024/4/2	0.92
6426	汇添富全球移动互联网混合(QDII)美元现汇	QDII	汇添富基金	--	2024/4/2	--
560850	汇添富中证信息技术应用创新产业 ETF	指数型	汇添富基金	2024/2/23	2024/4/1	3.06
159561	嘉实德国 DAXETF(QDII)	QDII	嘉实基金	2024/2/19	2024/4/3	2.16
20842	联博智选混合 A	混合型	联博基金	2024/3/11	2024/4/1	2.60
20843	联博智选混合 C	混合型	联博基金	2024/3/11	2024/4/1	2.40
21177	摩根中证 A50ETF 发起式联接 A	指数型	摩根资产管理	2024/4/1	2024/4/3	0.03
21178	摩根中证 A50ETF 发起式联接 C	指数型	摩根资产管理	2024/4/1	2024/4/3	0.26
21080	鹏华中证车联网主题 ETF 发起式联接 A	指数型	鹏华基金	2024/3/25	2024/4/2	0.24
21081	鹏华中证车联网主题 ETF 发起式联接 C	指数型	鹏华基金	2024/3/25	2024/4/2	0.04
560690	鹏华中证电信主题 ETF	指数型	鹏华基金	2024/3/8	2024/4/1	2.40
21164	天弘恒新混合 D	混合型	天弘基金	--	2024/4/1	--
20926	长信稳兴三个月定开债券 E	纯债型	长信基金	--	2024/4/1	--
20875	中欧量化驱动混合 C	混合型	中欧基金	--	2024/4/1	--

数据来源：济安金信基金评价中心

2. 市场要闻

4月3日，浦银安盛基金公司上报的中证 A50 指数增强基金获批，这也是业内首只获批的场外 A50 指增基金。（上海证券报）

二、各类基金整体表现

上周权益市场震荡上行，超过九成主动权益类基金（包括股票型、混合型及封闭式基金）及被动权益类基金周内净值上涨；外围市场方面，全球主要市场股指涨跌不一；国际原油价格上涨，黄金及白银价格上涨，五成投资于海外市场的 QDII 基金近一周净值收益上涨。

跨季后资金面压力有所缓和，货基收益率较前一周略有下跌；债市震荡上行，超过九成纯债型和债券指数型基金近一周净值收益率为正；权益市场震荡上行，超过九成一级债及二级债产品近一周净值收益率上涨。

（一）权益类基金

上周权益市场震荡上行，超过九成主动权益类基金（包括股票型、混合型及封闭式基金）及被动权益类基金周内净值上涨。其中，混合型基金近一周平均净值收益为 2.11%，股票型基金近一周平均净值收益为 2.43%，封闭式权益类基金近一周平均净值收益为 1.91%，股票指数型基金近一周平均净值收益为 2.70%。



济安金信
基金评价中心

个基表现方面, 有色金属等板块周内领涨, 相关的主题行业基金或相关板块个股持仓比例较高的产品涨幅居前; 而房地产等板块走势较为低迷, 相关主题行业基金或重配相关板块个股的产品表现不佳。

表 3: 上周各权益类基金收益表现 (涨幅前 5 位及跌幅前 5 位)

权益类					
基金类型	代码	基金名称	近一周回报率 (%)	近三年回报率 (%)	成立以来回报率 (%)
混合型	004244	东方周期优选灵活配置混合	15.09	-3.16	-25.01
	671010	西部利得策略优选混合 A	14.41	-19.94	6.40
	011060	西部利得策略优选混合 C	14.35	-21.39	-15.33
	673071	西部利得新动力灵活配置混合 A	14.24	-1.86	111.31
	673073	西部利得新动力灵活配置混合 C	14.23	-2.45	71.04
	004937	中航混改精选混合 C	-4.27	-41.27	-21.69
	004936	中航混改精选混合 A	-4.26	-41.08	-19.96
	017811	东方人工智能主题混合 C	-3.53	--	-7.55
	005844	东方人工智能主题混合 A	-3.52	-33.06	-14.22
	007491	南方信息创新混合 C	-3.39	-35.63	28.31
股票型	540007	汇丰晋信中小盘股票	15.50	13.20	149.36
	005660	嘉实资源精选股票 A	9.48	28.61	193.86
	005661	嘉实资源精选股票 C	9.47	26.71	186.24
	005402	广发资源优选股票 A	9.42	-14.23	70.00
	010235	广发资源优选股票 C	9.41	-15.25	-0.66
	011378	创金合信积极成长股票 C	-3.80	-26.47	-31.67
	011377	创金合信积极成长股票 A	-3.78	-25.35	-30.58
	014737	创金合信专精特新股票 C	-2.61	--	-14.82
	014736	创金合信专精特新股票 A	-2.60	--	-13.89
封闭式	006603	嘉实互融精选股票 A	-2.17	-14.49	11.43
	007207	华夏常阳三年定期开放混合	7.86	-33.87	7.41
	161132	易方达科顺定期开放灵活配置混合	7.68	-28.11	62.23
	160645	鹏华精选回报三年定期开放混合	6.00	-44.53	9.64
	008850	景顺长城价值稳进三年定期开放灵活配置混合	4.53	36.77	52.72
	169102	东方红睿阳三年定期开放灵活配置混合	4.53	-36.94	38.25
	506000	南方科创板 3 年定期开放混合	-1.30	-35.78	-39.67
	007944	永赢乾元三年定期开放混合	-0.75	-45.09	-28.26
	161837	银华大盘精选两年定期开放混合	-0.35	-43.76	6.98
	014275	易方达北交所精选两年定期开放混合 A	-0.21	--	-18.74
指数型 (权益类)	014276	易方达北交所精选两年定期开放混合 C	-0.21	--	-19.69
	517520	永赢中证沪深港黄金产业股票 ETF	13.60	--	25.16
	561330	国泰中证有色金属矿业主题 ETF	12.32	--	5.27



权益类					
基金类型	代码	基金名称	近一周回报率 (%)	近三年回报率 (%)	成立以来回报率 (%)
	159881	国泰中证有色金属 ETF	12.29	--	7.23
	516650	华夏中证细分有色金属产业主题 ETF	12.19	--	7.05
	159652	汇添富中证细分有色金属产业主题 ETF	12.16	--	-5.08
	161721	招商沪深 300 地产等权重 (LOF) A	-4.50	-57.41	-56.44
	013273	招商沪深 300 地产等权重 C	-4.48	--	-50.10
	015674	鹏华中证 800 地产指数 (LOF) C	-4.15	--	-42.20
	160628	鹏华中证 800 地产指数 (LOF) A	-4.09	-46.73	-45.45
	159768	银华中证内地地产主题 ETF	-3.91	--	-47.88
基金中基金 (FOF)	501220	国泰行业轮动股票 (FOF-LOF) A	4.81	--	-12.21
	014197	国泰行业轮动股票 (FOF-LOF) C	4.80	--	-12.82
	013279	国泰优选领航一年持有期混合 (FOF)	4.53	--	-25.20
	017302	国泰民安养老 2040 三年持有混合 (FOF) Y	3.77	--	-1.83
	007231	国泰民安养老 2040 三年持有混合 (FOF) A	3.76	-12.48	12.66
	015237	东财均衡配置三个月持有混合发起式 (FOF) A	-3.24	--	-29.23
	015238	东财均衡配置三个月持有混合发起式 (FOF) C	-3.24	--	-29.76
	013781	浙商汇金卓越配置一年持有混合 (FOF) A	-0.19	--	-29.28
	013782	浙商汇金卓越配置一年持有混合 (FOF) B	-0.17	--	-28.99
	016139	中银证券慧泽进取 3 个月持有期混合发起 (FOF) C	-0.13	--	-21.90

数据截止日期：2024 年 4 月 3 日

数据来源：济安金信基金评价中心

注：基金收益统计剔除 ETF 联接基金、因巨额赎回等出现净值异常的基金，不同份额分别计算。

以下为本中心近期建议关注的主动权益类五星基金精选池：

表 4：济安金信权益类基金五星精选池

序号	基金名称	基金代码	基金标签
1	大成睿享混合	008269	发展潜力
2	景顺长城沪港深精选股票	000979	竞争优势
3	华商优势行业灵活配置混合	000390	优势行业
4	华泰柏瑞富利灵活配置混合	004475	灵活配置
5	景顺长城策略精选灵活配置混合	000242	策略精选
6	景顺长城能源基建混合	260112	能源基建
7	安信稳健增利混合	009100	价值低估
8	西部利得量化成长混合	000006	量化成长
9	中泰星元价值优选灵活配置混合	006567	价值优选
10	安信稳健增值灵活配置混合	001316	稳健增值
11	安信新趋势灵活配置混合	001711	灵活配置
12	工银瑞信创新动力股票	000893	创新动力
13	大成高新技术产业股票	000628	高新技术



济安金信
基金评价中心

序号	基金名称	基金代码	基金标签
14	华泰柏瑞鼎利灵活配置混合	004010	灵活配置
15	景顺长城优选混合	260101	价值投资

权益类基金数量及细分类较多，业绩展示不能全面反映市场概况。除上述精选的主动权益类基金外，建议关注的主题投资基金名单如下。

表 5：济安金信权益类基金五星精选池（主题类）

基金代码	基金名称	基金类型	成立日期
001071	华安媒体互联网混合	混合型	2015/5/15
010004	景顺长城电子信息产业股票	股票型	2020/9/9
001975	景顺长城环保优势股票	股票型	2016/3/15
002910	易方达供给改革灵活配置混合	混合型	2017/1/25
000727	融通健康产业灵活配置混合	混合型	2014/12/25

数据来源：济安金信基金评价中心

（二）固定收益类基金

1. 货币市场基金

银行间市场资金利率有所下行，货基收益率较前一周略有下跌。上周货币基金平均七日年化收益率为 1.9791%，较前一周小幅下跌 0.0330%，五成货基七日年化维持在 2% 以上，其中，12 只产品七日年化收益率高于 3%（不同份额分别计算）。

表 6：济安金信货币型基金五星精选池

基金名称	基金代码	成立日期	基金经理	综合费率
建信天添益货币	003391	2016/10/18	陈建良、于倩倩、先轸宇	0.23%
上银慧增利货币	004449	2017/4/14	楼昕宇	0.21%
易方达天天发货币	000830	2017/2/16	石大怿	0.21%
中航航行宝货币	015972	2022/6/24	李祥源	0.21%

数据来源：济安金信基金评价中心

2. 债券基金

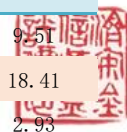
债市震荡上行，超过九成纯债型和债券指数型基金近一周净值收益率为正；权益市场震荡上行，超过九成一级债及二级债产品近一周净值收益率上涨。其中，纯债型基金近一周平均净值收益为 0.13%，一级债基金近一周平均净值收益为 0.49%，二级债基金近一周平均净值收益为 0.82%，债券指数型基金近一周平均净值收益为 0.11%。

表 7：上周各固定收益类基金收益表现（涨幅前 5 位及跌幅前 5 位）

固收类					
基金类型	代码	基金名称	近一周回报率 (%)	近三年回报率 (%)	成立以来回报率 (%)
纯债型	007683	华商转债精选债券 A	2.98	16.40	15.00



固收类					
基金类型	代码	基金名称	近一周回 报率 (%)	近三年回 报率 (%)	成立以来 回报率 (%)
	007684	华商转债精选债券 C	2.98	15.37	13.81
	002405	光大保德信中高等级债券 A	2.77	4.04	25.73
	002406	光大保德信中高等级债券 C	2.76	2.80	22.45
	015925	万家鑫融纯债债券 A	2.68	--	11.15
	009303	恒生前海恒颐五年定期开放债券 A	-0.79	11.99	13.54
	009304	恒生前海恒颐五年定期开放债券 C	-0.78	11.69	13.20
	007681	鹏华丰登债券	-0.37	9.48	14.19
	016951	鹏华丰顺债券	-0.13	--	4.12
	014464	交银施罗德裕道纯债一年定期开放债券	-0.13	--	8.83
一级债	009512	天弘添利债券 (LOF) E	3.42	14.66	17.52
	164206	天弘添利债券 (LOF) C	3.41	13.45	45.56
	000014	华夏聚利债券 A	1.64	-2.93	67.86
	017771	华夏聚利债券 C	1.64	--	-8.52
	240018	华宝可转债债券 A	1.57	10.30	44.20
	161506	银河通利债券 (LOF) C	0.00	-4.70	78.09
	161505	银河通利债券 (LOF) A	0.00	-3.94	89.43
	009456	东方稳健回报债券 C	0.00	13.56	15.15
	291007	泰信债券增强收益 C	0.05	18.00	64.47
	165314	建信信用增强债券 C	0.06	11.49	48.47
二级债	005273	华商可转债债券 A	3.93	10.81	58.80
	005284	华商可转债债券 C	3.92	9.48	55.56
	000067	民生加银转债优选债券 A	3.90	-8.84	7.35
	000068	民生加银转债优选债券 C	3.89	-9.89	3.01
	006147	宝盈融源可转债债券 A	3.47	7.61	10.83
	009917	格林泓利增强债券 C	-0.43	-9.99	-9.31
	009916	格林泓利增强债券 A	-0.41	-8.76	-7.82
	010838	格林泓景债券 C	-0.36	-8.61	111.53
	010837	格林泓景债券 A	-0.35	-6.85	120.25
	020069	恒生前海恒源臻利债券 A	-0.26	--	-1.20
指数型	511380	博时中证可转债及可交换债券 ETF	1.23	5.48	9.68
	511180	海富通上证投资级可转债及可交换债券 ETF	0.73	4.23	5.79
	012169	工银瑞信中债 3-5 年国开行债券指数 E	0.30	--	7.60
	009220	大成彭博农发行债券 1-3 年指数 C	0.25	10.06	12.42
	510080	长盛全债指数增强 A/B	0.24	22.18	383.68
	010406	安信中债 1-3 年政策性金融债指数 A	-0.10	8.40	9.51
	010407	安信中债 1-3 年政策性金融债指数 C	-0.09	7.85	18.41
	014844	银河中债 1-5 年政策性金融债指数 C	-0.04	--	2.93



固收类					
基金类型	代码	基金名称	近一周回报率 (%)	近三年回报率 (%)	成立以来回报率 (%)
	014843	银河中债 1-5 年政策性金融债指数 A	-0.04	--	1.85
	012165	工银瑞信彭博国开行债券 1-3 年指数 E	-0.01	--	1.66

数据截止日期：2024 年 4 月 3 日

数据来源：济安金信基金评价中心

注：基金收益统计剔除 ETF 联接基金、因巨额赎回等出现净值异常的基金，不同份额分别计算。

(三) QDII 基金

外围市场方面，全球主要市场股指涨跌不一。美国劳工部周五发布的数据显示，3 月，非农就业人数增加 30.3 万人，远高于市场预期的 20 万左右；失业率为 3.8%，符合预期，比上月下降 0.1 个百分点。强劲的劳动力市场和颇具韧性的经济可能会导致美联储推迟实施宽松政策。美股三大指数均下跌，其中，道琼斯下跌超过 2%；欧洲主要市场股指均下跌，其中，法股和德股下跌超过 1%；亚太地区股指涨跌不一，其中，日股下跌超过 3%。大宗商品方面，国际油价上涨；贵金属方面，黄金及白银价格上涨。

截至 12 月 29 日已公布的净值数据显示，五成投资于海外市场的 QDII 基金近一周净值收益上涨，平均涨跌幅为 0.55%。由于交易时间、交易机制等不同，投资者在投资 QDII 基金前需充分了解其运作所面临的各项风险，审慎做出投资决策。

表 8：上周海外基金收益表现（涨幅前 5 位及跌幅前 5 位）

基金类型	代码	基金名称	近一周回报率 (%)	近三年回报率 (%)	成立以来回报率 (%)
	007976	易方达黄金主题(QDII-LOF-FOF)C(人民币)	6.10	14.99	12.28
	161116	易方达黄金主题(QDII-LOF-FOF)A(人民币)	6.07	15.36	-9.10
	165513	中信保诚全球商品主题(QDII-FOF-LOF)A	5.13	71.86	-36.24
	513350	富国标普石油天然气勘探及生产精选行业 ETF(QDII)	4.53	--	13.45
QDII	011583	大成港股精选混合(QDII)A	4.50	--	-22.46
	501312	华宝海外科技股票(QDII-LOF)A	-2.62	--	35.03
	017204	华宝海外科技股票(QDII-LOF)C	-2.62	--	34.80
	513000	易方达日兴资管日经 225ETF(QDII)	-2.51	8.88	43.64
	012536	万家全球成长一年持有期混合(QDII)C	-2.51	--	-55.74
	513800	南方顶峰 TOPIX(ETF-QDII)	-2.50	13.80	38.57

数据截止日期：2024 年 4 月 3 日

数据来源：济安金信基金评价中心

注：基金收益统计剔除 ETF 联接基金、因巨额赎回等出现净值异常的基金，不同份额分别计算。

另外由于国际市场交易结算时间不同、业绩披露频率不同等原因，QDII 基金在统计日无净值披露的使用最近一期净值披露数据。



济安金信
基金评价中心

风险提示及免责声明

市场有风险，投资需谨慎。基金的风险收益特性与银行存款、债券等投资工具不同，投资人所持有的基金份额可以分享基金投资所产生的收益，也可能承担基金投资所带来的损失，并不构成业绩保障。因此投资者需审慎评估自身的财务状况及风险承受能力，并选择与之相匹配的基金产品进行投资。

基金作为一种投资工具，其过往业绩并不代表未来表现。基金净值表现的短期波动难以预测，建议投资人不要过于关注基金的短期业绩，而是追求长期资产的长期稳健增值。

本报告所载的全部内容均基于已公开的市场信息，但不保证该等信息的准确性或完整性。在任何情况下，本报告中的信息或所表述的意见不构成对任何人的投资建议。



济安金信
基金评价中心