

【第 641 期】济安金信基金周报

(2023.08.28—2023.09.01)

目录

一、市场概况	2
(一) 基础市场	2
1. A 股市场回顾	2
2. 腾讯济安指数表现	2
3. 资金概况	3
4. 债券市场回顾	4
5. 市场要闻	4
(二) 基金市场	5
1. 发行、清盘统计	5
2. 市场要闻	5
二、各类基金整体表现	6
(一) 权益类基金	6
(二) 固定收益类基金	9
1. 货币市场基金	9
2. 债券基金	9
(三) QDII 基金	10
风险提示及免责声明	12

济安金信基金评价中心

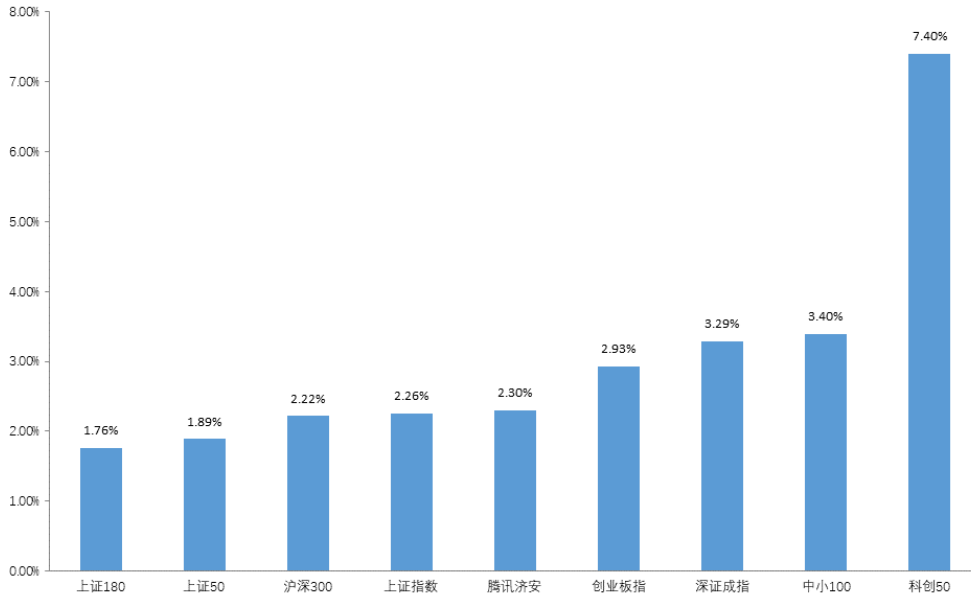
基金评价中心基金研究员 刘思妍
Email: lsy@jajx.com

地址: 北京市海淀区万柳东路 25 号万
泉商务花园 507

一、市场概况

(一) 基础市场

图 1：指数动态（2023. 08. 28—2023. 09. 01）



数据来源：济安金信基金评价中心

1. A股市场回顾

上周（2023. 08. 28—2023. 09. 01）A股全线上涨，其中，科创50上涨超过7%。盘面上，两市日均成交额为9445.33亿，较前一周增加1936.17亿，两市融资余额增加，北向资金整周净流出。行业板块方面，申万一级行业中，电子、煤炭及美容护理板块涨幅居前，环保、银行及公用事业板块跌幅居前。

2. 腾讯济安指数表现

腾讯济安指数上周上涨2.30%。腾讯济安原名“中证腾安价值100指数”，由腾讯财经倡导，济安金信设计，中证指数公司发布，是国内第一家由互联网媒体主导发布的证券市场指数。指数基点1000点，基日为2013年5月18日，并于2013年9月1日在上交所挂牌。腾讯济安指数具有价值投资导向特征，旨在发掘市场中的价值低估个股组合，形成“黑马”指数。指数成份股100只，每年6月和12月定期更新，完全透明公开，既可以作为基金指数化投资标的，又可以作为普通投资者的“股票池”。



济安金信
基金评价中心

表 1: 各指数当前估值情况

指数代码	指数名称	市盈率 PE(TTM)	百分位	股息率	净资产收益率 ROE (2023Q1)
000001	上证指数	13.09	8.87%	2.78%	2.60%
399001	深证成指	22.92	23.44%	1.52%	2.47%
399006	创业板指	30.70	3.31%	0.80%	2.71%
000300	沪深 300	11.71	8.66%	1.53%	3.10%
000010	上证 180	9.91	6.49%	3.01%	2.85%
000016	上证 50	10.14	7.71%	3.67%	2.91%
000905	中证 500	23.67	10.48%	4.11%	3.20%
000847	腾讯济安	8.61	7.66%	1.76%	1.91%
399005	中小 100	20.09	10.49%	4.44%	2.95%

数据截至日期: 2023 年 9 月 1 日

数据来源: 济安金信基金评价中心

注: 指数估值百分位计算基准日为 2006 年 12 月 31 日

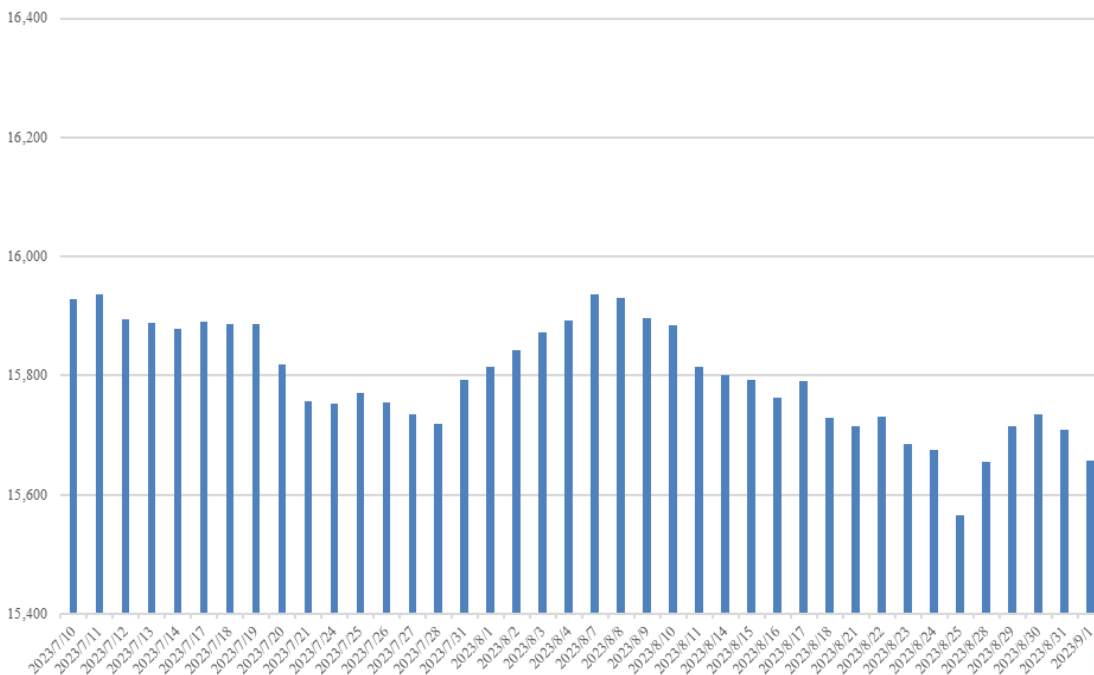
3. 资金概况

3.1 沪深两市融资资金

权益市场震荡反弹, 沪深两市两融余额增加 91.59 亿元。截至 9 月 1 日, 两市融资融券总额合计为 15658.20 亿元。

图 2: 近四十个交易日沪市融资资金流向

单位: 亿元



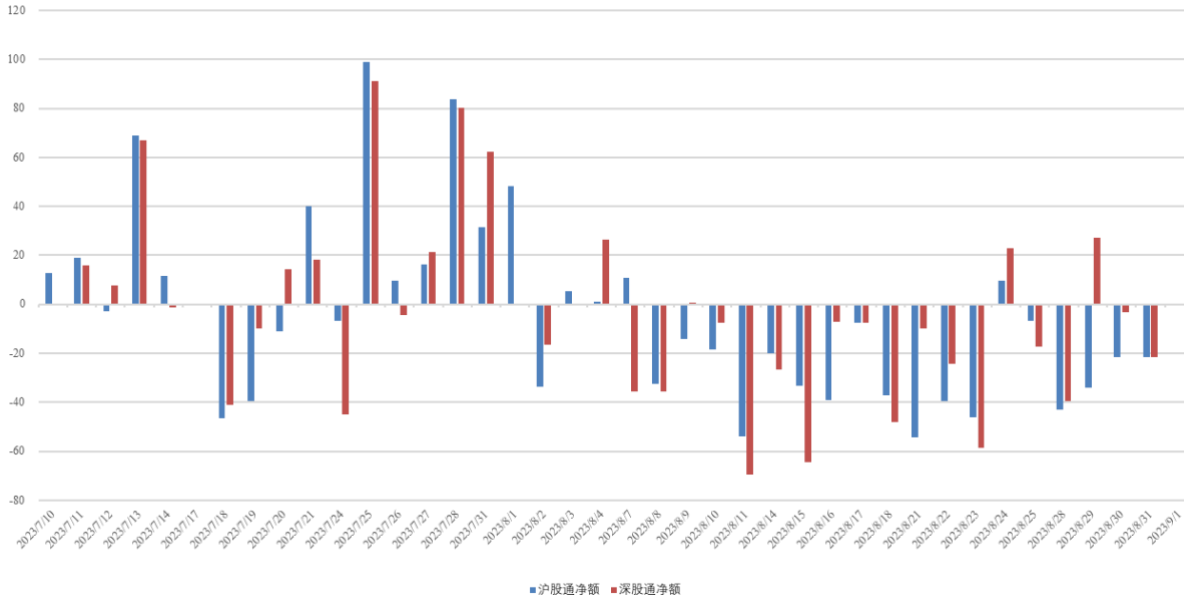
数据来源: 济安金信基金评价中心 (数据截止日期: 2023.09.01)


济安金信
 基金评价中心

3.2 沪股通、深股通资金流向

北向资金净流出，周内累计净流出金额 156.87 亿。具体来看，沪股通资金净卖出 119.73 亿，深股通资金净卖出 37.14 亿。

图 3：近四十个交易日沪股通、深股通资金流向



数据来源：济安金信基金评价中心（数据截止日期：2023.09.01）

4. 债券市场回顾

货币市场方面，资金面由紧转松。整周央行公开市场共有 7280 亿元逆回购到期，当周逆回购操作 14090 亿元，央行公开市场操作实现净投放 6810 亿元。银行间市场资金利率有所上行。

债市整体下行。利率债方面，一级市场地方债发行减少，二级市场关键期限国债及国开债到期收益率多数上行，各期限利差有所收窄；信用债方面，各品种到期收益率多数上行，信用利差有所走阔；转债方面，中证转债整周上涨 1.06%。

5. 市场要闻

宏观经济：

国家统计局 8 月 31 日发布数据显示，8 月，制造业采购经理指数为 49.7%，比上月上升 0.4 个百分点；非制造业商务活动指数为 51.0%，比上月下降 0.5 个百分点，但持续位于扩张区间；综合 PMI 产出指数为 51.3%，比上月上升 0.2 个百分点，我国经济景气水平总体保持稳定。基本面恢复正常和政策面加力正逐步抵消扰动中国经济复苏的短期因素，超预期数据有望给市场带来较为积极的信息和反应。（中国证券报）

财政部发布 2023 年上半年中国财政政策执行情况报告。报告提出，加力提效实



济安金信
基金评价中心

施好积极的财政政策，加快地方政府专项债券发行使用；坚决查处新增隐性债务行为，防止一边化债一边新增。（财联社）

8月31日，北京、上海、广州、杭州等多地区多家银行表示，9月1日起将下调定期存款利率。这是继今年6月初全国性商业银行下调存款挂牌利率后，银行对存款利率的再度调整。（中国证券报）

权益市场：

9月1日，证监会指导证券交易所出台加强程序化交易监管系列举措。证券交易所将对包括可能影响证券交易价格、证券交易量或者交易所系统安全的异常交易行为等重点事项加强监测监控，对高频交易提出差异化管理要求，包括调整异常交易认定标准、增加报告内容等。其中最引人注目的，是“最高申报速率达到每秒300笔以上，或者单日最高申报笔数达到20000笔以上的交易行为予以重点监控”。（中国证券报）

9月1日，证监会发布《关于高质量建设北京证券交易所的意见》，从加快高质量上市公司供给、稳步推进市场改革创新、全面优化市场发展基础和环境及强化组织保障四方面推出系列举措，进一步推进北交所稳定发展和改革创新，加快打造服务创新型中小企业“主阵地”系统合力。同时，证监会正式发布《证券公司北京证券交易所股票做市交易业务特别规定》，重点规定了北交所股票做市准入条件，同时对规则衔接、监督管理作了原则规定。（中国证券报）

债券市场：

中国人民银行网站8月28日发布2023年7月份金融市场运行情况。7月份，债券市场共发行各类债券57446.5亿元。国债发行9318.8亿元，地方政府债券发行6191.4亿元，金融债券发行8352.7亿元，公司信用类债券发行11361.6亿元，信贷资产支持证券发行222.7亿元，同业存单发行21607.4亿元。（中国证券报）

（二）基金市场

1. 发行、清盘统计

上周共有44只新发基金开始认购，其中，货币型基金3只，纯债型基金7只，二级债基金1只，混合型基金8只，指数型基金24只，FOF产品1只。

上周共有7只基金产品发生清盘，其中，3只为经基金持有人大会同意而终止上市，3只为基金资产净值低于合同限制而终止上市，1只为基金转型终止。

2. 市场要闻

《私募投资基金监督管理条例》自9月1日起施行。《条例》明确了不得成为私募基金管理人及其控股股东、实际控制人、董事、监事、高级管理人员等相关主体的情形，明确从业人员应当按照规定接受合规和专业能力培训；规定私募基金管理人应当依法向国务院证券监督管理机构委托的机构履行登记手续，明确注销登记的情形；列举私募基金管理人的股东、实际控制人、合伙人禁止实施的行为，明确私募基金管



理人应当持续符合的要求；明确私募基金管理人、私募基金托管人的职责。（中国证券报）

上交所发布《关于优化公开募集基础设施证券投资基金（REITs）发行交易机制有关工作安排的通知》，其中提出，将进一步推动扩大 FOF 参与投资基础设施 REITs，并配合证监会持续推动社保基金、养老金、企业年金、公募基金等机构参与投资基础设施 REITs。（财联社）

二、各类基金整体表现

上周权益市场震荡反弹，超过九成主动权益类基金（包括股票型、混合型及封闭式基金）及被动权益类基金周内净值上涨；外围市场方面，全球主要市场股指全线上涨；国际原油价格上涨，黄金及白银价格上涨，九成投资于海外市场的 QDII 基金近一周净值收益上涨。

资金面由紧转松，货基收益率较前一周略有上涨；债市整体下行，两成纯债型和不足一成债券指数型基金近一周净值收益率为正；权益市场震荡反弹，七成一级债及接近九成二级债产品近一周净值收益率上涨。

（一）权益类基金

上周权益市场震荡反弹，超过九成主动权益类基金（包括股票型、混合型及封闭式基金）及被动权益类基金周内净值上涨。其中，混合型基金近一周平均净值收益为 2.65%，股票型基金近一周平均净值收益为 3.46%，封闭式权益类基金近一周平均净值收益为 3.27%，股票指数型基金近一周平均净值收益为 2.77%。

个股表现方面，芯片等板块周内领涨，相关的主题行业基金或相关板块个股持仓比例较高的产品涨幅居前；而券商等板块走势较为低迷，相关主题行业基金或重配相关板块个股的产品表现不佳。

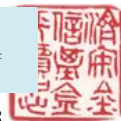
表 2：上周各权益类基金收益表现（涨幅前 5 位及跌幅前 5 位）

权益类					
基金类型	代码	基金名称	近一周回报率 (%)	近三年回报率 (%)	成立以来回报率 (%)
混合型	001060	前海开源高端装备制造灵活配置混合	13.19	-25.59	39.00
	005844	东方人工智能主题混合 A	13.19	-27.40	3.98
	017811	东方人工智能主题混合 C	13.18	--	12.32
	018124	永赢先进制造智选混合 A	12.35	--	13.61
	018125	永赢先进制造智选混合 C	12.34	--	13.50
	000273	华润元大安鑫灵活配置混合 A	-4.04	1.11	151.01
	007632	华润元大安鑫灵活配置混合 C	-4.04	0.38	36.69
	004521	安信工业 4.0 主题沪港深精选灵活配置混合 A	-2.12	-14.67	8.25



济安金信
基金评价中心

权益类					
基金类型	代码	基金名称	近一周回报率 (%)	近三年回报率 (%)	成立以来回报率 (%)
股票型	004522	安信工业 4.0 主题沪港深精选灵活配置混合 C	-2.12	-15.67	6.59
	013599	华润元大臻选回报混合 C	-1.52	--	-2.39
	005628	汇安趋势动力股票 A	11.44	-2.54	28.15
	005629	汇安趋势动力股票 C	11.43	-3.98	24.42
	015773	招商移动互联网产业股票 C	10.86	--	9.30
	001404	招商移动互联网产业股票 A	10.86	2.23	30.55
	011377	创金合信积极成长股票 A	10.03	--	-16.85
	013491	同泰金融精选股票 C	-1.00	--	-20.77
	013490	同泰金融精选股票 A	-0.98	--	-20.19
	005106	银华农业产业股票 A	-0.76	-33.94	62.27
	014064	银华农业产业股票 C	-0.76	--	-27.29
	009602	招商科技动力 3 个月滚动持有股票 C	-0.64	--	-22.51
封闭式	506005	博时科创板三年定期开放混合	9.39	--	-18.12
	506000	南方科创板 3 年定期开放混合	8.54	--	-28.73
	506003	富国科创板两年定期开放混合	8.37	--	-27.01
	501046	财通多策略福鑫定期开放灵活配置混合	7.43	-16.31	84.44
	506002	易方达科创板两年定期开放混合	7.14	--	-5.47
	009928	工银瑞信聚利 18 个月定期开放混合 C	0.15	--	9.93
	009927	工银瑞信聚利 18 个月定期开放混合 A	0.17	--	11.69
	008417	鹏扬景瑞三年持有期混合 C	0.43	--	20.48
	008416	鹏扬景瑞三年持有期混合 A	0.44	--	21.93
	501053	东方红目标优选三年定期开放混合	0.48	13.93	43.60
指数型 (权益类)	588200	嘉实上证科创板芯片 ETF	9.78	--	16.56
	588100	嘉实上证科创板新一代信息技术 ETF	9.77	--	10.42
	588290	华安上证科创板芯片 ETF	9.72	--	13.96
	588260	华安上证科创板新一代信息技术 ETF	9.70	--	10.20
	588460	鹏华上证科创板 50 成份增强策略 ETF	9.36	--	-4.87
	510200	汇安上证证券 ETF	-3.21	-17.51	11.58
	560090	汇添富中证全指证券公司 ETF	-2.89	--	5.29
	512900	南方中证全指证券公司 ETF	-2.89	-23.14	-3.73
	512000	华宝中证全指证券公司 ETF	-2.89	-23.40	-7.17
	159841	天弘中证全指证券公司 ETF	-2.89	--	-11.69
基金中基金 (FOF)	015237	西藏东财均衡配置三个月持有混合发起 (FOF)A	6.11	--	-18.01
	015238	西藏东财均衡配置三个月持有混合发起 (FOF)C	6.10	--	-18.44
	160326	华夏优选配置股票(FOF-LOF)A	3.72	--	-23.68



权益类					
基金类型	代码	基金名称	近一周回报率 (%)	近三年回报率 (%)	成立以来回报率 (%)
	014092	华夏优选配置股票 (FOF-LOF)C	3.72	--	-24.19
	501217	华夏行业配置股票 (FOF-LOF)A	3.68	--	-14.14
	016132	国泰君安善兴平衡养老目标三年持有混合发起 (FOF)	-1.24	--	-2.28
	015247	国投瑞银兴源 6 个月定开混合 (FOF)C	-0.10	--	-3.10
	009146	新华精选成长主题 3 个月持有混合 (FOF)	-0.10	-14.57	1.05
	015246	国投瑞银兴源 6 个月定开混合 (FOF)A	-0.09	--	-2.69
	016644	国泰瑞悦 3 个月持有债券 (FOF)	-0.08	--	2.32

数据截止日期：2023 年 9 月 1 日

数据来源：济安金信基金评价中心

注：基金收益统计剔除 ETF 联接基金、因巨额赎回等出现净值异常的基金，不同份额分别计算。

以下为本中心近期建议关注的主动权益类五星基金精选池：

表 3：济安金信权益类基金五星精选池

序号	基金名称	基金代码	基金标签
1	华泰柏瑞鼎利灵活配置混合	004011	灵活配置
2	华安媒体互联网混合	001071	互联网
3	华商优势行业灵活配置混合	000390	优势行业
4	工银瑞信创新动力股票	000893	创新动力
5	中泰星元价值优选灵活配置混合	006567	价值优选
6	安信稳健增利混合	009100	稳健增利
7	安信稳健增值灵活配置混合	001316	价值投资
8	圆信永丰优加生活股票	001736	优加生活
9	华商甄选回报混合	010761	甄选回报
10	华安安康灵活配置混合	002363	灵活配置
11	华夏行业景气混合	003567	行业景气
12	交银施罗德先进制造混合	519704	先进制造
13	易方达环保主题灵活配置混合	001856	环保主题
14	易方达科翔混合	110013	红利股
15	华安逆向策略混合	040035	逆向策略

权益类基金数量及细分类较多，业绩展示不能全面反映市场概况。除上述精选的主动权益类基金外，建议关注的主题投资基金名单如下。

表 4：济安金信权益类基金五星精选池（主题类）

基金代码	基金名称	基金类型	成立日期
519002	华安安信消费服务混合	混合型	2013/5/23
000628	大成高新技术产业股票	股票型	2015/2/3
090018	大成新锐产业混合	混合型	2012/3/20
519756	交银施罗德国企改革灵活配置混合	混合型	2015/6/10



济安金信
基金评价中心

基金代码	基金名称	基金类型	成立日期
002910	易方达供给改革灵活配置混合	混合型	2017/1/25

数据来源：济安金信基金评价中心

(二) 固定收益类基金

1. 货币市场基金

银行间市场资金利率有所上行，货基收益率较前一周略有上涨。上周货币基金平均七日年化收益率为 1.7948%，较前一周小幅上涨 0.0578%，两成货基七日年化维持在 2% 以上，其中，8 只产品七日年化收益率高于 3%（不同份额分别计算）。

表 5：济安金信货币型基金五星精选池

基金名称	基金代码	成立日期	基金经理	综合费率
兴全天添益货币市场	001821	2015-11-05	王健	0.20%
易方达现金增利货币	000621	2015-02-05	石大桢、梁莹	0.20%
建信天添益货币	003393	2016-10-18	陈建良、于倩倩、先轺宇	0.23%
易方达天天发货币	000830	2017-02-16	石大桢	0.21%

数据来源：济安金信基金评价中心

2. 债券基金

债市整体下行，两成纯债型和不足一成债券指数型基金近一周净值收益率为正；权益市场震荡反弹，七成一级债及接近九成二级债产品近一周净值收益率上涨。其中，纯债型基金近一周平均净值收益为-0.03%，一级债基金近一周平均净值收益为 0.27%，二级债基金近一周平均净值收益为 0.63%，债券指数型基金近一周平均净值收益为-0.06%。

表 6：上周各固定收益类基金收益表现（涨幅前 5 位及跌幅前 5 位）

固收类					
基金类型	代码	基金名称	近一周回报率 (%)	近三年回报率 (%)	成立以来回报率 (%)
纯债型	005579	光大保德信晟利债券 A	2.08	9.20	19.80
	005580	光大保德信晟利债券 C	2.08	7.90	16.99
	003260	博时利发纯债债券 A	1.73	11.95	25.27
	018091	博时利发纯债债券 C	1.72	--	4.12
	008729	同泰恒利纯债债券 C	1.71	39.31	39.19
	003733	金鹰添裕纯债债券 A	-0.38	4.10	19.04
	012622	金鹰添裕纯债债券 C	-0.37	--	1.98
	003327	万家鑫璟纯债债券 A	-0.32	11.64	38.00
	003328	万家鑫璟纯债债券 C	-0.32	10.98	35.96
	009279	同泰恒兴纯债债券 C	-0.32	10.47	9.02
一级债	164206	天弘添利债券 (LOF) C	2.23	14.93	57.99



固收类					
基金类型	代码	基金名称	近一周回 报率 (%)	近三年回 报率 (%)	成立以来 回报率 (%)
	009512	天弘添利债券(LOF)E	2.23	16.15	27.28
	240018	华宝可转债债券 A	1.97	16.73	55.89
	008817	华宝可转债债券 C	1.97	15.86	32.64
	008511	宝盈鸿盛债券 A	1.19	3.17	3.45
	630103	华商收益增强债券 B	-0.67	17.79	100.56
	630003	华商收益增强债券 A	-0.63	19.26	113.64
	288102	华夏稳定双利债券 C	-0.19	9.35	167.23
	004547	华夏稳定双利债券 A	-0.19	10.66	24.09
	040019	华安稳固收益债券 C	-0.17	7.45	84.41
	001045	华夏可转债增强债券 A	3.98	-3.23	34.03
	012887	华夏可转债增强债券 C	3.93	--	-18.06
	003510	长盛可转债债券 A	3.27	-8.36	38.68
	003511	长盛可转债债券 C	3.25	-9.18	39.31
	009465	东方可转债债券 A	3.23	--	8.19
二级债	003218	前海开源祥和债券 A	-0.46	17.26	47.38
	003219	前海开源祥和债券 C	-0.46	15.83	45.22
	630109	华商稳定增利债券 C	-0.41	10.41	114.33
	008044	博远增强回报债券 A	-0.40	-9.63	-5.53
	008045	博远增强回报债券 C	-0.40	-10.71	-6.95
	511380	博时中证可转债及可交换债券 ETF	0.95	8.43	13.85
	511180	海富通上证投资级可转债及可交换债券 ETF	0.58	5.89	6.96
	015744	交银施罗德中债 1-5 年政策性金融债指数 C	0.04	--	2.84
	015743	交银施罗德中债 1-5 年政策性金融债指数 A	0.04	--	2.80
	007390	上银中债 1-3 年农发行债券指数	0.03	9.02	11.70
指数型	013138	上银中债 5-10 年国开行债券指数	-0.29	--	7.79
	007035	中银中债 1-3 年期国开行债券指数 A	-0.29	7.08	11.69
	511260	国泰上证 10 年期国债 ETF	-0.25	11.62	23.23
	511020	平安中证 5-10 年期国债活跃券 ETF	-0.25	10.63	15.83
	001021	华夏亚债中国指数 A	-0.24	13.44	60.35

数据截止日期：2023 年 9 月 1 日

数据来源：济安金信基金评价中心

注：基金收益统计剔除 ETF 联接基金、因巨额赎回等出现净值异常的基金，不同份额分别计算。

(三) QDII 基金

外围市场方面，全球主要市场股指全线上涨。美国 8 月非农新增就业人数为 18.7 万人，高于预期的 17 万人。但劳工部对前几个月的美国非农新增就业人数进行了大幅下调，其中，美国 7 月非农新增就业人数从此前的 18.7 万人下修至 15.7 万人，6



济安金信
基金评价中心

月非农新增就业人数从此前的 18.5 万人下修至 8 万人。另外，美国 8 月失业率意外环比上升 0.3 个百分点，达到 3.8%，创一年半以来新高。美联储密切关注劳动力市场，整体而言，8 月美国劳动力市场呈降温态势，可能会让美联储 9 月议息会议维持利率不变的概率增加。美股三大指数均上涨，其中，纳斯达克上涨超过 3%；欧洲主要市场股指均上涨，其中，德股和英股上涨超过 1%；亚太地区股指均上涨，其中，日股上涨超过 3%。大宗商品方面，国际油价上涨；贵金属方面，黄金及白银价格上涨。

截至 9 月 1 日已公布的净值数据显示，九成投资于海外市场的 QDII 基金近一周净值收益上涨，平均涨跌幅为 2.05%。由于交易时间、交易机制等不同，投资者在投资 QDII 基金前需充分了解其运作所面临的各项风险，审慎做出投资决策。

表 7：上周海外基金收益表现（涨幅前 5 位及跌幅前 5 位）

基金类型	代码	基金名称	近一周 回报率 (%)	近三年 回报率 (%)	成立以来 回报率 (%)
QDII	011420	广发全球科技三个月定开混合人民币 (QDII)A	7.35	--	-12.08
	011422	广发全球科技三个月定开混合人民币 (QDII)C	7.34	--	-12.96
	460010	华泰柏瑞亚洲领导企业混合(QDII)	6.58	-43.14	-12.50
	513310	华泰柏瑞中韩半导体 ETF(QDII)	6.36	--	19.67
	270023	广发全球精选股票人民币(QDII)	6.19	0.65	270.83
	513360	博时全球中国教育(QDII-ETF)	-1.92	--	-44.21
	012380	创金合信港股互联网 3 个月持有期混合 (QDII)C	-0.96	--	-41.14
	012379	创金合信港股互联网 3 个月持有期混合 (QDII)A	-0.95	--	-40.50
	013364	大成中国优势混合(QDII)C	-0.79	--	-13.66
	013363	大成中国优势混合(QDII)A	-0.79	--	-13.32

数据截止日期：2023 年 9 月 1 日

数据来源：济安金信基金评价中心

注：基金收益统计剔除 ETF 联接基金、因巨额赎回等出现净值异常的基金，不同份额分别计算。

另外由于国际市场交易结算时间不同、业绩披露频率不同等原因，QDII 基金在统计日无净值披露的使用最近一期净值披露数据。



济安金信
基金评价中心

风险提示及免责声明

市场有风险，投资需谨慎。基金的风险收益特性与银行存款、债券等投资工具不同，投资人所持有的基金份额可以分享基金投资所产生的收益，也可能承担基金投资所带来的损失，并不构成业绩保障。因此投资者需审慎评估自身的财务状况及风险承受能力，并选择与之相匹配的基金产品进行投资。

基金作为一种投资工具，其过往业绩并不代表未来表现。基金净值表现的短期波动难以预测，建议投资人不要过于关注基金的短期业绩，而是追求长期资产的长期稳健增值。

本报告所载的全部内容均基于已公开的市场信息，但不保证该等信息的准确性或完整性。在任何情况下，本报告中的信息或所表述的意见不构成对任何人的投资建议。



济安金信
基金评价中心