

【第 633 期】济安金信基金周报

(2023.07.03—2023.07.07)

目录

一、市场概况	2
(一) 基础市场	2
1. A 股市场回顾	2
2. 腾讯济安指数表现	2
3. 资金概况	3
4. 债券市场回顾	4
5. 市场要闻	4
(二) 基金市场	5
1. 发行、清盘统计	5
2. 市场要闻	5
二、各类基金整体表现	5
(一) 权益类基金	6
(二) 固定收益类基金	8
1. 货币市场基金	8
2. 债券基金	9
(三) QDII 基金	10
风险提示及免责声明	12

济安金信基金评价中心

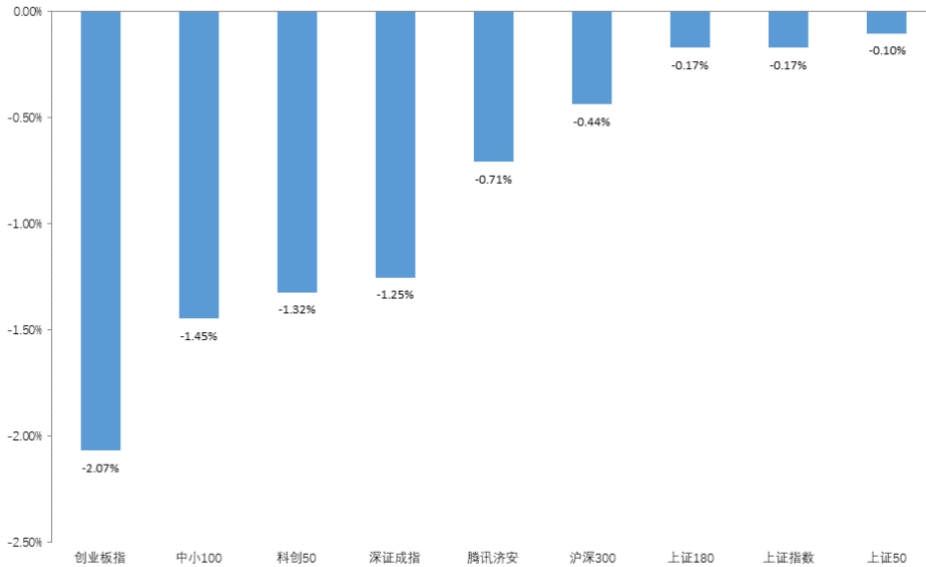
基金评价中心基金研究员 刘思妍
Email: lsy@jajx.com

地址: 北京市海淀区万柳东路 25 号万
泉商务花园 507

一、市场概况

(一) 基础市场

图 1：指数动态（2023.07.03—2023.07.07）



数据来源：济安金信基金评价中心

1. A股市场回顾

上周（2023.07.03-2023.07.07）A股全线下跌，其中，创业板指下跌超过2%。盘面上，两市日均成交额为8882.54亿，较前一周减少97.89亿，两市融资余额增加，北向资金整周净流出。行业板块方面，申万一级行业中，汽车、石油石化及交通运输板块涨幅居前；传媒、电力设备及国防军工板块跌幅居前。

2. 腾讯济安指数表现

腾讯济安指数上周下跌0.71%。腾讯济安原名“中证腾安价值100指数”，由腾讯财经倡导，济安金信设计，中证指数公司发布，是国内第一家由互联网媒体主导发布的证券市场指数。指数基点1000点，基日为2013年5月18日，并于2013年7月7日在上交所挂牌。腾讯济安指数具有价值投资导向特征，旨在发掘市场中的价值低估个股组合，形成“黑马”指数。指数成份股100只，每年6月和12月定期更新，完全透明公开，既可以作为基金指数化投资标的，又可以作为普通投资者的“股票池”。



济安金信
基金评价中心

表 1: 各指数当前估值情况

指数代码	指数名称	市盈率 PE(TTM)	百分位	股息率	净资产收益率 ROE (2023Q1)
000001	上证指数	12.94	8.55%	2.82%	2.60%
399001	深证成指	23.10	23.78%	1.60%	2.47%
399006	创业板指	31.88	4.37%	0.81%	2.71%
000300	沪深 300	11.65	8.51%	1.43%	3.10%
000010	上证 180	9.71	6.03%	3.05%	2.85%
000016	上证 50	9.66	6.55%	3.65%	2.91%
000905	中证 500	22.95	9.55%	4.21%	3.20%
000847	腾讯济安	20.70	11.64%	1.89%	1.91%
399005	中小 100	8.60	7.64%	4.99%	2.95%

数据截至日期: 2023 年 7 月 7 日

数据来源: 济安金信基金评价中心

注: 指数估值百分位计算基准日为 2006 年 12 月 31 日

3. 资金概况

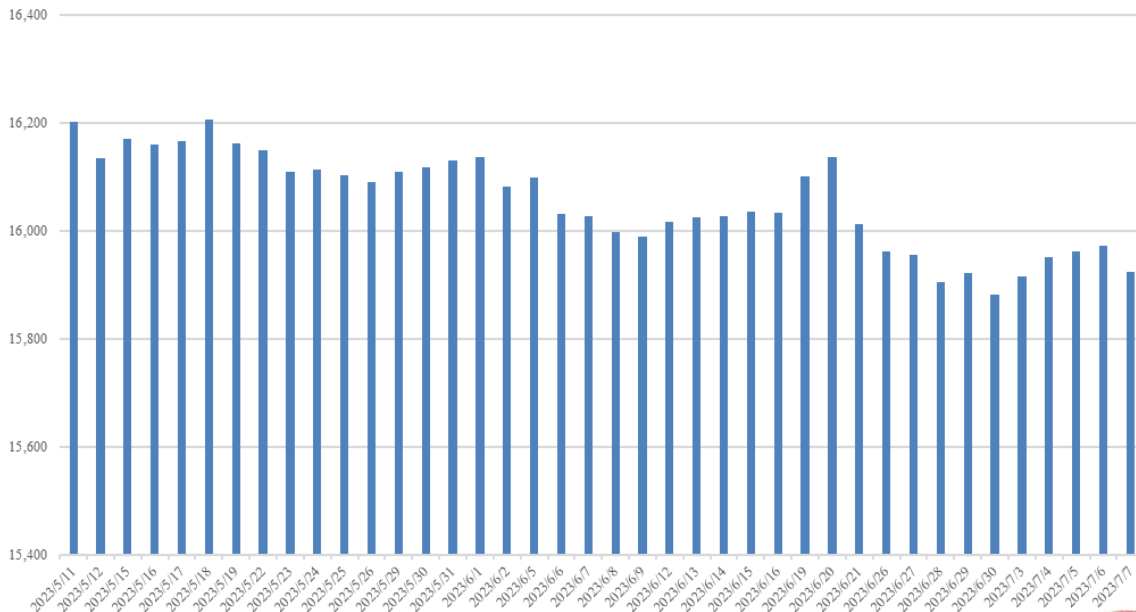
3.1 沪深两市融资资金

权益市场震荡下行, 沪深两市两融余额增加 40.93 亿元。截至 7 月 7 日, 两市融资融券总额合计为 15923.80 亿元。

图 2: 近四十个交易日沪市融资资金流向

©

单位: 亿元



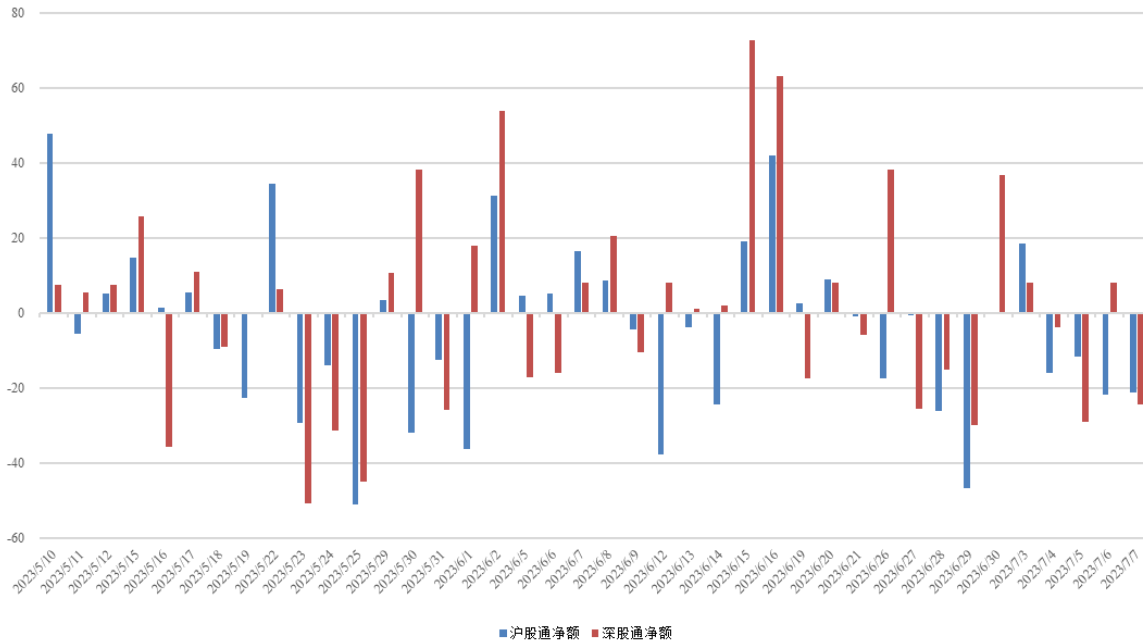
数据来源: 济安金信基金评价中心 (数据截止日期: 2023.07.07)


济安金信
 基金评价中心

3.2 沪股通、深股通资金流向

北向资金净流出，周内累计净流出金额 91.60 亿。具体来看，沪股通资金净卖出 51.58 亿，深股通资金净卖出 40.02 亿。

图 3：近四十个交易日沪股通、深股通资金流向



数据来源：济安金信基金评价中心（数据截止日期：2023.07.07）

4. 债券市场回顾

货币市场方面，资金面由紧转松。整周央行公开市场共有 11690 亿元逆回购到期，当周逆回购操作 130 亿元，央行公开市场操作实现净回笼 11560 亿元。银行间市场资金利率整体下行。

债市整体上行。利率债方面，一级市场地方债发行减少，二级市场关键期限国债及国开债到期收益率多数下行，各期限利差有所走阔；信用债方面，各品种到期收益率多数下行，信用利差有所走阔；转债方面，中证转债整周上涨 0.10%。

5. 市场要闻

宏观经济：

随着中国经济复苏环比动能减弱，2023 年 6 月，中国制造业扩张步伐放缓，企业信心持续回落。7 月 3 日公布的 6 月财新中国制造业采购经理人指数（PMI）录得 50.5，低于上月 0.4 个百分点，连续两月处于扩张区间。这一走势与国家统计局制造业 PMI 并不一致。国家统计局公布的 6 月制造业 PMI 录得 49.0，上升 0.2 个百分点，连续三个月低于荣枯线。（财新网）

美联储公布 6 月会议纪要，会议纪要显示，几乎所有美联储官员都预计今年还会



济安金信
基金评价中心

加息，可能进一步收紧货币政策，但收紧速度要慢于 2022 年初以来货币政策的快速加息。（财联社）

美国 6 月季调后非农就业人口增 20.9 万人，预期增 22.5 万人，前值自增 33.9 万人修正至增 30.6 万人；失业率为 3.6%，预期 3.6%，前值 3.7%。当前美国就业增速回归此前下降趋势，但拉长长时间线来看放缓速度仍偏慢，预计短期劳动力市场仍将保持 15 万人以上的增速。中长期而言，领先指标预示着劳动力市场或将在远期进一步降温。当前美联储控制通胀的紧迫性回升，下半年重启加息概率较高，不排除加息一次以上的可能性。（中国证券报）

权益市场：

证监会网站 7 月 3 日消息，财政部、证监会制定了《会计师事务所从事证券服务业务信息披露规定》，已自 7 月 1 日起施行。会计师事务所披露证券服务业务相关信息，适用该规定。会计师事务所应当保证所披露信息的真实、准确、完整、及时，不得有虚假记载、误导性陈述或重大遗漏。（中国证券报）

（二）基金市场

1. 发行、清盘统计

上周共有 17 只新发基金开始认购，其中，纯债型基金 4 只，二级债基金 1 只，混合型基金 4 只，股票型基金 1 只，指数型基金 5 只，QDII 产品 2 只。

上周共有 9 只基金产品发生清盘，其中，3 只为经基金持有人大会同意而终止上市，6 只为基金资产净值低于合同限制而终止上市。

2. 市场要闻

7 月 8 日，证监会发布基金费率改革工作方案，主要包括：坚持以固定费率产品为主，推出更多浮动费率产品；降低主动权益类基金费率水平；降低公募基金证券交易佣金费率；规范公募基金销售环节收费；完善公募基金行业费率披露机制等内容。主动权益类基金的管理费率、托管费率将统一降至不超过 1.2%、0.2%；新注册产品管理费率、托管费率分别不超过 1.2%、0.2%。（中国证券报）

证监会 7 月 9 日消息，7 月 3 日，国务院总理李强签署第 762 号国务院令，公布《私募投资基金监督管理条例》，自 9 月 1 日起施行。司法部、证监会负责人日前就《私募投资基金监督管理条例》答记者问时表示，将进一步推进优化私募基金行业发展环境，畅通“募”“投”“管”“退”各环节，推动私募基金行业高质量发展迈上新台阶。（中国证券报）

二、各类基金整体表现

上周权益市场震荡下行，不足两成主动权益类基金（包括股票型、混合型及封闭式基金）及两成被动权益类基金周内净值上涨；外围市场方面，全球主要市场股指全



线下跌；国际原油价格上涨，黄金及白银价格上涨，不足四成资于海外市场的 QDII 基金近一周净值收益上涨。

资金面由紧转松，货基收益率较前一周略有下跌；债市整体上行，超过九成纯债型和债券指数型基金近一周净值收益率为正；权益市场震荡下行，八成一级债及四成二级债产品近一周净值收益率上涨。

（一）权益类基金

上周权益市场震荡下行，不足两成主动权益类基金（包括股票型、混合型及封闭式基金）及两成被动权益类基金周内净值上涨。其中，混合型基金近一周平均净值收益为-1.18%，股票型基金近一周平均净值收益为-1.52%，封闭式权益类基金近一周平均净值收益为-1.16%，股票指数型基金近一周平均净值收益为-0.79%。

个基表现方面，汽车等板块周内领涨，相关的主题行业基金或相关板块个股持仓比例较高的产品涨幅居前；而传媒等板块走势较为低迷，相关主题行业基金或重配相关板块个股的产品表现不佳。

表 2：上周各权益类基金收益表现（涨幅前 5 位及跌幅前 5 位）

权益类					
基金类型	代码	基金名称	近一周回报率 (%)	近三年回报率 (%)	成立以来回报率 (%)
混合型	001438	易方达瑞享灵活配置混合 E	4.62	58.30	176.40
	001437	易方达瑞享灵活配置混合 I	4.59	59.18	239.70
	014829	诺德新能源汽车混合 A	4.52	--	-7.05
	014830	诺德新能源汽车混合 C	4.51	--	-7.78
	008099	广发价值领先混合 A	4.36	58.71	67.45
	004260	德邦稳盈增长灵活配置混合 A	-9.23	14.24	20.61
	003513	中邮消费升级灵活配置混合	-8.39	-7.17	39.80
	015667	银河文体娱乐主题灵活配置混合 C	-8.31	--	21.05
	005585	银河文体娱乐主题灵活配置混合 A	-8.29	-15.15	52.48
	590005	中邮核心主题混合	-8.15	-21.53	130.36
股票型	006692	金信消费升级股票 A	4.96	37.33	158.18
	006693	金信消费升级股票 C	4.95	34.09	149.27
	012210	申万菱信智能汽车股票 A	2.74	--	-13.68
	012211	申万菱信智能汽车股票 C	2.72	--	-14.39
	017744	嘉实绿色主题股票 A	2.14	--	-8.49
	519935	长信创新驱动股票	-8.21	-28.29	34.10
	005506	前海开源中药研究精选股票 C	-7.78	40.80	76.67
	005505	前海开源中药研究精选股票 A	-7.77	41.86	78.27
	010434	红土创新医疗保健股票	-7.58	--	20.67
	006194	鑫元核心资产股票 C	-7.22	-14.77	15.72



权益类					
基金类型	代码	基金名称	近一周回报率 (%)	近三年回报率 (%)	成立以来回报率 (%)
封闭式	014283	华夏北交所创新中小企业精选两年定期开放混合	4.48	--	-13.27
	014277	万家北交所慧选两年定期开放混合 A	4.47	--	-10.51
	014278	万家北交所慧选两年定期开放混合 C	4.46	--	-11.23
	016325	泰康北交所精选两年定期开放混合 A	2.57	--	16.80
	016326	泰康北交所精选两年定期开放混合 C	2.57	--	16.66
	009048	浦银安盛科技创新优选混合	-6.03	--	-1.44
	168601	汇安裕阳三年定期开放混合	-5.56	--	89.84
	501046	财通多策略福鑫定期开放灵活配置混合	-5.51	-5.78	100.99
	501201	红土创新科技创新 3 年封闭运作灵活配置混合	-5.11	--	49.86
	009217	博时荣丰回报灵活配置混合 A	-4.27	--	-8.47
指数型 (权益类)	159985	华夏饲料豆粕期货 ETF	6.04	97.11	100.78
	004854	广发中证全指汽车指数 A	4.30	47.77	28.72
	004855	广发中证全指汽车指数 C	4.30	46.89	27.81
	159766	富国中证旅游主题 ETF	3.74	--	-9.24
	562510	华夏中证旅游主题 ETF	3.73	--	-8.54
	159869	华夏中证动漫游戏 ETF	-9.46	--	33.24
	516010	国泰中证动漫游戏 ETF	-9.41	--	31.85
	516770	华泰柏瑞中证动漫游戏 ETF	-9.25	--	32.75
	517500	国泰中证沪港深动漫游戏 ETF	-7.12	--	43.70
013278	富国中证体育产业指数 C	-6.43	--	20.88	
基金中基金 (FOF)	009626	浦银安盛养老 2040 三年持有混合 (FOF)	1.90	--	-13.10
	009370	浦银安盛睿和优选 3 个月持有混合 (FOF) A	1.84	--	3.58
	009371	浦银安盛睿和优选 3 个月持有混合 (FOF) C	1.84	--	2.55
	014582	浦银安盛兴荣稳健一年持有混合 (FOF) A	1.38	--	-3.21
	014583	浦银安盛兴荣稳健一年持有混合 (FOF) C	1.38	--	-3.69
	014197	国泰行业轮动一年封闭运作股票 (FOF-LOF) C	-1.23	--	-1.88
	501220	国泰行业轮动一年封闭运作股票 (FOF-LOF) A	-1.22	--	-1.50
	013933	工银睿智进取股票 (FOF-LOF) C	-1.20	--	-19.53
	501218	工银睿智进取股票 (FOF-LOF) A	-1.18	--	-19.00
015253	西部利得季季鸿三个月持有混合发起 (FOF) C	-1.17	--	-8.48	

数据截止日期：2023 年 7 月 7 日

数据来源：济安金信基金评价中心

注：基金收益统计剔除 ETF 联接基金、因巨额赎回等出现净值异常的基金，不同份额分别计算。

以下为本中心近期建议关注的主动权益类五星基金精选池：



济安金信
基金评价中心

表 3：济安金信权益类基金五星精选池

序号	基金名称	基金代码	基金标签
1	华商优势行业灵活配置混合	000390	优势行业
2	交银施罗德国企改革灵活配置混合	519756	国企改革
3	易方达供给改革灵活配置混合	002910	供给改革
4	华泰柏瑞富利灵活配置混合	004475	灵活配置
5	交银施罗德先进制造混合	519704	先进制造
6	大成高新技术产业股票	000628	高新技术
7	中泰星元价值优选灵活配置混合	006567	价值优选
8	易方达环保主题灵活配置混合	001856	环保主题
9	大成新锐产业混合	090018	新锐产业
10	华安安信消费服务混合	519002	消费服务
11	广发睿毅领先混合	005233	转型升级
12	中欧养老产业混合	001955	养老产业
13	银华鑫盛灵活配置混合 (LOF)	501022	灵活配置
14	广发制造业精选混合	270028	制造业
15	易方达科技创新混合	007346	科技创新

权益类基金数量及细分类较多，业绩展示不能全面反映市场概况。除上述精选的主动权益类基金外，建议关注的主题投资基金名单如下。

表 4：济安金信权益类基金五星精选池（主题类）

基金代码	基金名称	基金类型	成立日期
519704	交银施罗德先进制造混合	混合型	2011/6/22
000390	华商优势行业灵活配置混合	混合型	2013/12/11
000628	大成高新技术产业股票	股票型	2015/2/3
519756	交银施罗德国企改革灵活配置混合	混合型	2015/6/10
002910	易方达供给改革灵活配置混合	混合型	2017/1/25

数据来源：济安金信基金评价中心

（二）固定收益类基金

1. 货币市场基金

银行间市场资金利率整体下行，货基收益率较前一周略有下跌。上周货币基金平均七日年化收益率为 2.0045%，较前一周小幅下跌 0.0665%，五成货基七日年化维持在 2% 以上，其中，3 只产品七日年化收益率高于 3%（不同份额分别计算）。

表 5：济安金信货币型基金五星精选池

基金名称	基金代码	成立日期	基金经理	综合费率
兴全天添益货币市场	001821	2015/11/5	王健	0.20%
兴全货币	004417	2017/3/31	谢芝兰	0.24%
建信现金增利货币	010727	2020/11/17	陈建良、先轸宇、李星佑	0.21%
广发添利交易货币	005107	2017/8/22	温秀娟、周卓熙、曾雪兰	0.22%

数据来源：济安金信基金评价中心



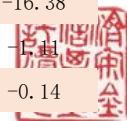
济安金信
基金评价中心

2. 债券基金

债市整体上行，超过九成纯债型和债券指数型基金近一周净值收益率为正；权益市场震荡下行，八成一级债及四成二级债产品近一周净值收益率上涨。其中，纯债型基金近一周平均净值收益为 0.11%，一级债基金近一周平均净值收益为 0.09%，二级债基金近一周平均净值收益为-0.07%，债券指数型基金近一周平均净值收益为 0.09%。

表 6：上周各固定收益类基金收益表现（涨幅前 5 位及跌幅前 5 位）

固收类					
基金类型	代码	基金名称	近一周回报率 (%)	近三年回报率 (%)	成立以来回报率 (%)
纯债型	009399	国新国证雄安建设发展三年定期开放债券	0.54	10.64	10.66
	015349	招商招恒纯债债券 D	0.43	--	1.04
	016956	中融恒润纯债债券 C	0.35	--	2.13
	007769	东兴兴瑞一年定期开放债券 A	0.33	24.82	29.67
	013333	东兴兴瑞一年定期开放债券 C	0.33	--	17.25
	007610	汇安嘉诚债券 C	-0.18	--	7.73
	007609	汇安嘉诚债券 A	-0.17	--	9.43
	010140	宝盈盈沛纯债债券 C	-0.15	--	7.49
	010139	宝盈盈沛纯债债券 A	-0.15	--	7.09
	005972	交银施罗德裕如纯债债券 A	-0.13	8.51	18.81
一级债	161626	融通通福债券 (LOF) A	0.33	14.93	39.04
	161627	融通通福债券 (LOF) C	0.32	14.00	36.47
	162712	广发聚利债券 (LOF) A	0.24	5.75	116.25
	007235	广发聚利债券 (LOF) C	0.23	4.64	11.92
	110018	易方达增强回报债券 B	0.23	15.09	211.62
	161505	银河通利债券 (LOF) A	-0.40	-1.09	95.65
	161506	银河通利债券 (LOF) C	-0.39	-1.92	84.28
	008817	华宝可转债债券 C	-0.35	16.91	35.07
	240018	华宝可转债债券 A	-0.34	17.79	58.69
	410005	华富收益增强债券 B	-0.21	9.78	177.01
二级债	217018	招商安瑞进取债券	1.43	3.50	98.20
	006650	招商安庆债券	1.27	5.71	18.79
	004222	金信民旺债券 A	0.95	-4.91	15.70
	004402	金信民旺债券 C	0.94	-6.03	12.67
	881013	招商资管智远增利债券 C	0.76	--	-0.13
	010899	上银慧恒收益增强债券 A	-1.62	--	-16.08
	014116	上银慧恒收益增强债券 C	-1.62	--	-16.38
	009926	博时恒利 6 个月持有期债券 C	-1.57	--	-0.14
	009925	博时恒利 6 个月持有期债券 A	-1.56	--	-0.14
	016474	交银施罗德稳固收益债券 C	-1.31	--	-0.38



固收类					
基金类型	代码	基金名称	近一周回报率 (%)	近三年回报率 (%)	成立以来回报率 (%)
指数型	003358	易方达中债 7-10 年期国开行债券指数 A	0.21	15.64	27.22
	010603	长城中债 5-10 年期国开行债券指数 A	0.21	--	6.34
	010604	长城中债 5-10 年期国开行债券指数 C	0.21	--	6.00
	003376	广发中债 7-10 年期国开行债券指数 A	0.20	16.40	30.05
	011062	广发中债 7-10 年期国开行债券指数 E	0.20	--	14.15
	007035	中银中债 1-3 年期国开行债券指数	-0.14	8.41	13.27
	014895	东吴中债 1-3 年政策性金融债指数 C	-0.05	--	3.46
	014894	东吴中债 1-3 年政策性金融债指数 A	-0.05	--	3.38
	012165	工银瑞信彭博国开行债券 1-3 年指数 E	-0.01	--	1.66
	511180	海富通上证投资级可转债及可交换债券 ETF	0.00	--	5.93

数据截止日期：2023 年 7 月 7 日

数据来源：济安金信基金评价中心

注：基金收益统计剔除 ETF 联接基金、因巨额赎回等出现净值异常的基金，不同份额分别计算。

(三) QDII 基金

外围市场方面，全球主要市场股指全线下跌。美联储发布了 6 月货币政策会议纪要。会议纪要显示，几乎所有美联储官员都预计今年还会加息。同时，最新的就业数据强化加息预期，美国 ADP 就业报告显示，6 月 ADP 就业人数增加 49.7 万人（为自去年 2 月以来的最高水平），远高于预期的 22.5 万人，也远超前值的 26.7 万人。美国基本面较强，就业市场降温缓慢、核心通胀回落不及预期，美联储立场偏鹰和加息预期上升。美股三大指数均下跌，其中，道琼斯和标普 500 下跌超过 1%；欧洲主要市场股指均下跌，下跌幅度均超过 3%；亚太地区股指均下跌，其中，恒生指数和日股下跌超过 2%。大宗商品方面，国际油价上涨；贵金属方面，黄金及白银价格上涨。

截至 7 月 7 日已公布的净值数据显示，不足四成投资于海外市场的 QDII 基金近一周净值收益上涨，平均涨跌幅为-0.28%。由于交易时间、交易机制等不同，投资者在投资 QDII 基金前需充分了解其运作所面临的各项风险，审慎做出投资决策。

表 7：上周海外基金收益表现（涨幅前 5 位及跌幅前 5 位）

基金类型	代码	基金名称	近一周回报率 (%)	近三年回报率 (%)	成立以来回报率 (%)
QDII	017429	嘉实全球创新龙头股票(QDII)人民币 A	4.89	--	20.55
	017431	嘉实全球创新龙头股票(QDII)人民币 C	4.88	--	20.69
	015204	银华全球新能源车量化优选股票发起式(QDII) A	3.72	--	3.89
	015205	银华全球新能源车量化优选股票发起式(QDII) C	3.72	--	3.49
	016199	汇添富全球汽车产业升级混合(QDII)人民币 A	3.63	--	19.87



济安金信
基金评价中心

基金类型	代码	基金名称	近一周 回报率 (%)	近三年 回报率 (%)	成立以来 回报率 (%)
	513140	华泰柏瑞中证香港 300 金融服务 ETF (QDII)	-3.88	--	-2.05
	513080	华安法国 CAC40ETF (QDII)	-3.69	41.49	46.40
	513030	华安德国 (DAX) ETF (QDII)	-3.30	12.03	20.10
	159954	南方恒生中国企业 ETF	-3.05	-33.88	-31.70
	118002	易方达标普消费品指数增强 (QDII) A (人民币)	-2.99	44.16	204.90

数据截止日期：2023 年 7 月 7 日

数据来源：济安金信基金评价中心

注：基金收益统计剔除 ETF 联接基金、因巨额赎回等出现净值异常的基金，不同份额分别计算。

另外由于国际市场交易结算时间不同、业绩披露频率不同等原因，QDII 基金在统计日无净值披露的使用最近一期净值披露数据。



济安金信
基金评价中心

风险提示及免责声明

市场有风险，投资需谨慎。基金的风险收益特性与银行存款、债券等投资工具不同，投资人所持有的基金份额可以分享基金投资所产生的收益，也可能承担基金投资所带来的损失，并不构成业绩保障。因此投资者需审慎评估自身的财务状况及风险承受能力，并选择与之相匹配的基金产品进行投资。

基金作为一种投资工具，其过往业绩并不代表未来表现。基金净值表现的短期波动难以预测，建议投资人不要过于关注基金的短期业绩，而是追求长期资产的长期稳健增值。

本报告所载的全部内容均基于已公开的市场信息，但不保证该等信息的准确性或完整性。在任何情况下，本报告中的信息或所表述的意见不构成对任何人的投资建议。



济安金信
基金评价中心