

# 【第 621 期】济安金信基金周报

## (2023.04.03—2023.04.07)

### 目录

一、市场概况.....	2
(一) 基础市场.....	2
1. A 股市场回顾.....	2
2. 腾讯济安指数表现.....	2
3. 资金概况.....	3
4. 债券市场回顾.....	4
5. 市场要闻.....	4
(二) 基金市场.....	5
1. 发行、清盘统计.....	5
2. 市场要闻.....	5
二、各类基金整体表现.....	6
(一) 权益类基金.....	6
(二) 固定收益类基金.....	9
1. 货币市场基金.....	9
2. 债券基金.....	9
(三) QDII 基金.....	10
风险提示及免责声明.....	12

济安金信基金评价中心

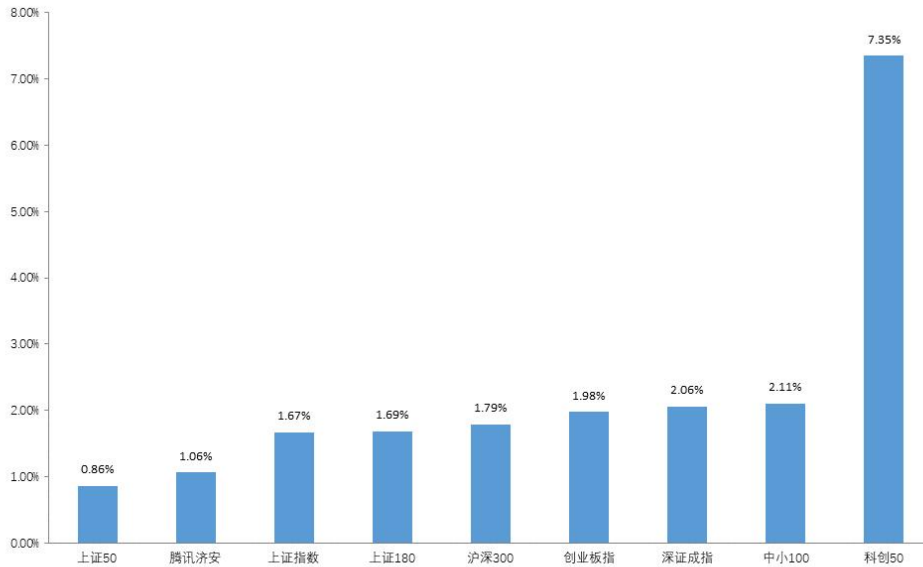
基金评价中心基金研究员 刘思妍  
Email: lsy@jajx.com

地址: 北京市海淀区万柳东路 25 号万  
泉商务花园 507

## 一、市场概况

### (一) 基础市场

图 1：指数动态（2023.04.03—2023.04.07）



数据来源：济安金信基金评价中心

#### 1. A股市场回顾

上周（2023.04.03-2023.04.07）A股全线上行，其中，科创50上涨超过7%。盘面上，两市日均成交额为12062.13亿，较前一周增加2015.58亿，两市融资余额增加，北向资金整周净流出。行业板块方面，申万一级行业中，通信、电子及计算机板块涨幅居前；汽车、煤炭及食品饮料板块跌幅居前。

#### 2. 腾讯济安指数表现

腾讯济安指数上周上涨1.06%。腾讯济安原名“中证腾安价值100指数”，由腾讯财经倡导，济安金信设计，中证指数公司发布，是国内第一家由互联网媒体主导发布的证券市场指数。指数基点1000点，基日为2013年5月18日，并于2013年4月7日在上交所挂牌。腾讯济安指数具有价值投资导向特征，旨在发掘市场中的价值低估个股组合，形成“黑马”指数。指数成份股100只，每年6月和12月定期更新，完全透明公开，既可以作为基金指数化投资标的，又可以作为普通投资者的“股票池”。



济安金信  
基金评价中心

表 1: 各指数当前估值情况

指数代码	指数名称	市盈率 PE (TTM)	百分位	股息率	净资产收益率 ROE (2022Q3)
000001	上证指数	13.62	9.99%	2.51%	7.95%
399001	深证成指	26.36	29.93%	1.34%	8.37%
399006	创业板指	36.36	8.41%	0.53%	11.17%
000300	沪深 300	12.33	10.11%	1.08%	10.75%
000010	上证 180	9.83	6.32%	2.65%	8.69%
000016	上证 50	9.77	6.81%	3.32%	8.66%
000905	中证 500	23.95	10.85%	3.82%	9.60%
000847	腾讯济安	23.13	16.22%	1.70%	6.49%
399005	中小 100	8.10	6.28%	4.06%	9.87%

数据截至日期: 2023 年 4 月 7 日

数据来源: 济安金信基金评价中心

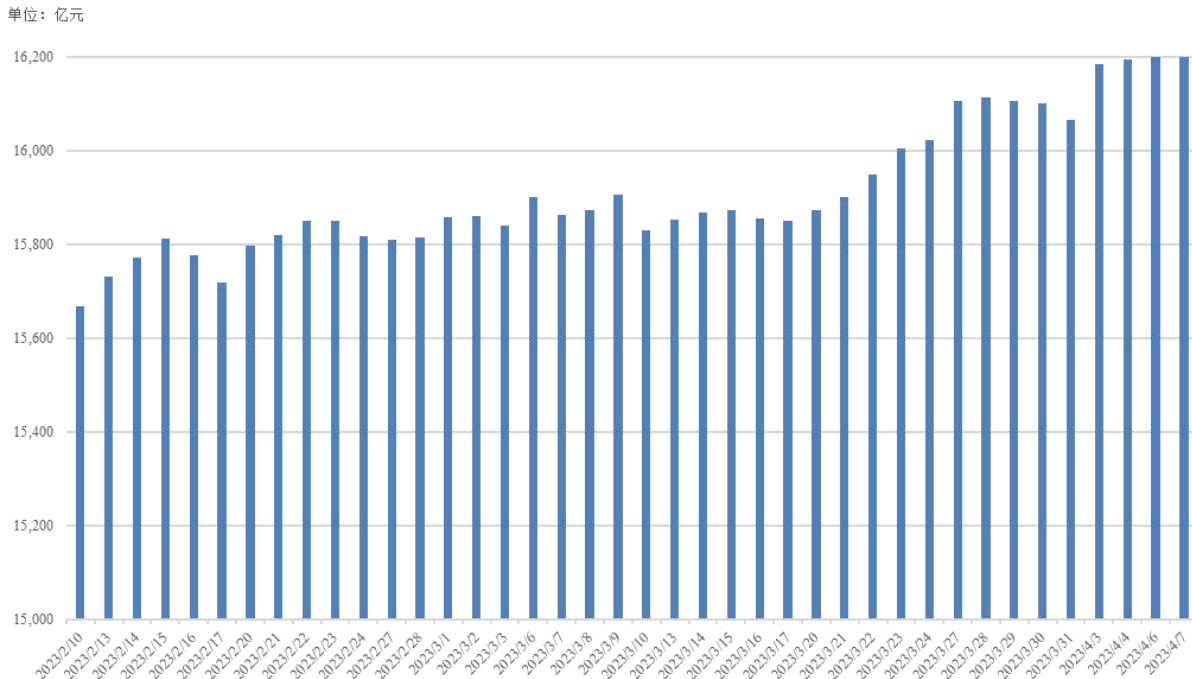
注: 指数估值百分位计算基准日为 2006 年 12 月 31 日

### 3. 资金概况

#### 3.1 沪深两市融投资资金

权益市场震荡上行, 沪深两市两融余额增加 207.18 亿元。截至 4 月 7 日, 两市融资融券总额合计为 16273.04 亿元。

图 2: 近四十个交易日沪市融投资资金流向



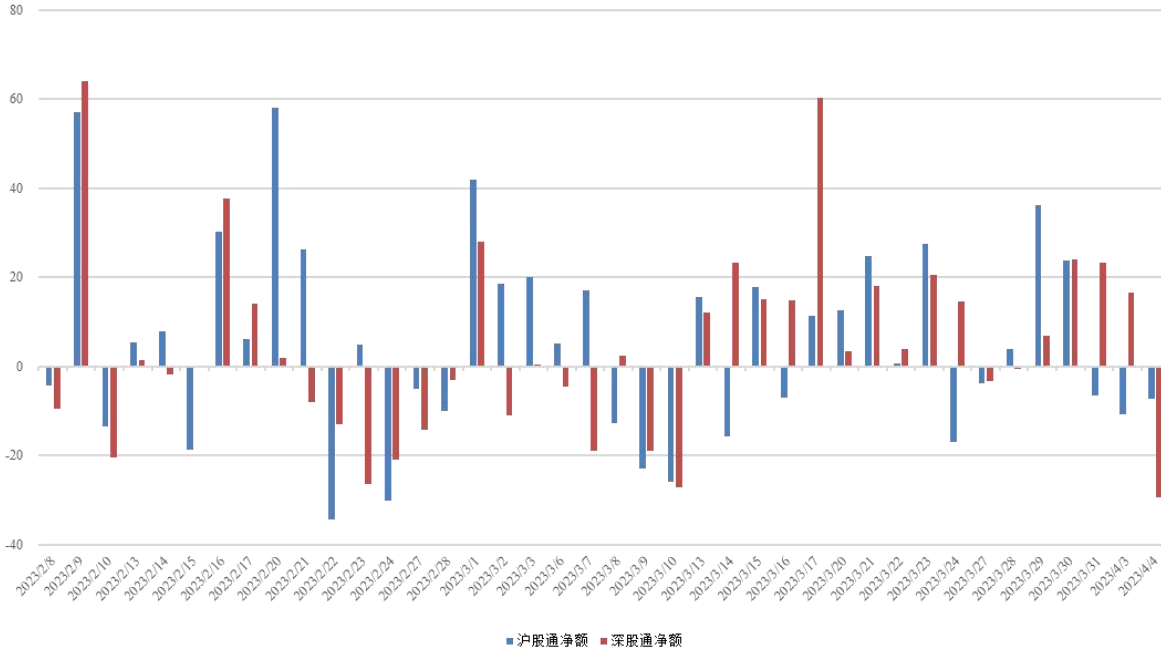
数据来源: 济安金信基金评价中心 (数据截止日期: 2023.04.07)


**济安金信**  
 基金评价中心

### 3.2 沪股通、深股通资金流向

北向资金净流出，周内累计净流出金额 30.72 亿。具体来看，沪股通资金净卖出 17.87 亿，深股通资金净卖出 12.85 亿。

图 3：近四十个交易日沪股通、深股通资金流向



数据来源：济安金信基金评价中心（数据截止日期：2023.04.07）

## 4. 债券市场回顾

货币市场方面，资金面整体宽松。整周央行公开市场共有 11610 亿元逆回购到期，当周逆回购操作 290 亿元，央行公开市场操作实现净回笼 11320 亿元。银行间市场资金利率以下行为主。

债市整体上行。利率债方面，一级市场地方债发行减少，二级市场关键期限国债及国开债到期收益率多数上行，国债各期限利差有所走阔，国开债各期限利差有所收窄；信用债方面，各品种到期收益率多数下行，信用利差有所收窄；转债方面，中证转债整周上涨 0.98%。

## 5. 市场要闻

### 宏观经济：

3 月，财新服务业 PMI 录得 57.8，环比上升 2.8 个百分点，创下 28 个月以来新高，连续三个月处于扩张区间。（上海证券报）

周三公布的美国 3 月份 ISM 制造业活动指数从 2 月份的 47.7 降至 46.3，是 2020 年 5 月以来的最低水平，该指数已经连续五个月低于代表扩张和收缩分水岭的 50。美国 3 月 ISM 非制造业指数降至 51.2，低于预期的 54.6 和前值 55.1。（上海证券



济安金信  
基金评价中心

报)

美国劳工部周五发布的报告显示,美国3月季调后非农就业人口录得23.6万人,为2020年12月以来最小增幅,略低于预期的23.9万人,前值31.1万人;过去6个月平均每月增加33.4万人。美国3月失业率录得3.5%,低于预期和前值的3.60%,为今年1月以来新低。就业参与率62.6%,继续呈上升趋势。(证券时报)

### 权益市场:

4月4日,上海期货交易所、上海国际能源交易中心发布通知,下调铜、白银等11个期货品种交易保证金比例和涨跌停板幅度。交易所此次下调保证金和涨跌停板幅度,有助于降低产业客户参与成本,发挥期货市场服务实体经济保供稳价的功能。(证券时报)

中国结算4月7日消息,为配合正在推进的货银对付(DVP)改革,将根据各结算参与人的资金收付时点差异化设定最低结算备付金缴纳比例,股票类业务最低缴纳比例由16%调降至平均15%左右。这是继2022年4月将股票类业务最低结算备付金缴纳比例自18%调降至16%后的又一次调低。后续差异化调降结算备付金实施后,将会在一定程度上提升证券公司对交收资金的使用效率。(中国证券报)

4月7日,深交所全资子公司深圳证券信息有限公司公告,将于4月12日发布深证算力设施、深证卫星导航、深绿色信用债等8条指数,包含4条数字经济领域指数、1条先进制造领域指数、1条绿色低碳领域指数和2条做市债指数。(中国证券报)

4月7日下午,中证指数有限公司公告称,中证诚通央企红利指数、中证诚通央企ESG指数、中证央企ESG50指数、中证央企红利50指数、中证央企高端装备制造指数、中证央企基建指数等一批央企指数将于5月4日正式发布。6只央企指数覆盖央企红利、ESG、高端装备制造、基建等多个领域,均选取了50家上市公司作为指数样本。(中国证券报)

## (二) 基金市场

### 1. 发行、清盘统计

上周共有44只新发基金开始认购,其中,纯债型基金12只,二级债基金3只,混合型基金9只,股票型基金3只,指数型基金10只,FOF产品5只,QDII产品2只。

上周共有3只基金产品发生清盘,其中,1只为经基金持有人大会同意而终止上市,2只为基金资产净值低于合同限制而终止上市。

### 2. 市场要闻

近日,易方达、华夏、招商、南方、华泰柏瑞、华安、国泰、富国等8家基金公司申报了“中证商用飞机高端制造主题ETF”,国泰、广发、富国基金等陆续申报“恒生A股电网设备ETF”,各家公募巨头在细分行业或主题ETF领域不断开发新产品,为市场提供更丰富、多元的投资工具。(中国基金报)



济安金信  
基金评价中心

## 二、各类基金整体表现

上周权益市场震荡上行，八成主动权益类基金（包括股票型、混合型及封闭式基金）及被动权益类基金周内净值上涨；外围市场方面，全球主要市场股指涨跌不一；国际原油价格上涨，黄金及白银价格上涨，六成投资于海外市场的 QDII 基金近一周净值收益上涨。

资金面整体宽松，货基收益率较前一周略有下跌；整体上行，超过八成纯债型和三成债券指数型基金近一周净值收益率为正；权益市场震荡上行，九成一级债及二级债产品近一周净值收益率上涨。

### （一）权益类基金

上周权益市场震荡上行，八成主动权益类基金（包括股票型、混合型及封闭式基金）及被动权益类基金周内净值上涨。其中，混合型基金近一周平均净值收益为 1.59%，股票型基金近一周平均净值收益为 2.00%，封闭式权益类基金近一周平均净值收益为 1.85%，股票指数型基金近一周平均净值收益为 1.95%。

个股表现方面，半导体等板块周内领涨，相关的主题行业基金或相关板块个股持仓比例较高的产品涨幅居前；而白酒、电池等板块走势较为低迷，相关主题行业基金或重配相关板块个股的产品表现不佳。

表 2：上周各权益类基金收益表现（涨幅前 5 位及跌幅前 5 位）

权益类					
基金类型	代码	基金名称	近一周回报率 (%)	近三年回报率 (%)	成立以来回报率 (%)
混合型	005844	东方人工智能主题混合 A	18.60	0.13	16.63
	005819	国泰优势行业混合 A	15.36	65.59	100.41
	015585	国泰优势行业混合 C	15.35	--	4.36
	013840	银华集成电路混合 A	15.28	--	13.46
	013841	银华集成电路混合 C	15.27	--	13.16
	012079	信澳新能源精选混合	-4.35	--	4.82
	014479	中加低碳经济六个月持有期混合 C	-3.87	--	-20.69
	168111	九泰锐丰灵活配置混合 (LOF) C	-3.85	0.89	7.68
	014478	中加低碳经济六个月持有期混合 A	-3.84	--	-20.02
	580002	东吴价值成长双动力混合 A	-3.81	0.71	108.12
股票型	005628	汇安趋势动力股票 A	16.23	33.19	52.29
	005629	汇安趋势动力股票 C	16.22	31.23	48.16
	015773	招商移动互联网产业股票 C	12.82	--	32.43
	001404	招商移动互联网产业股票 A	12.82	72.09	57.98
	001542	国泰互联网+股票	12.48	50.14	190.72
	006265	红土创新新科技股票	-3.68	87.35	207.00
	010160	广发高端制造股票 C	-2.96	--	3.33





权益类						
基金类型	代码	基金名称	近一周回报率 (%)	近三年回报率 (%)	成立以来回报率 (%)	
	004997	广发高端制造股票 A	-2.95	76.38	128.43	
	015905	广发新能源精选股票 C	-2.70	--	-14.52	
	015904	广发新能源精选股票 A	-2.68	--	-14.34	
封闭式	168601	汇安裕阳三年定期开放混合	12.63	--	114.51	
	501096	国联安科技创新混合 (LOF)	9.83	--	-12.38	
	506005	博时科创板三年定期开放混合	9.20	--	-1.21	
	009217	博时荣丰回报三年封闭运作灵活配置混合 A	8.98	--	1.43	
	009218	博时荣丰回报三年封闭运作灵活配置混合 C	8.96	--	-0.04	
	012309	国泰价值远见两年封闭运作混合 C	-1.84	--	-14.03	
	012308	国泰价值远见两年封闭运作混合 A	-1.83	--	-13.21	
	501201	红土创新科技创新 3 年封闭运作灵活配置混合	-1.81	--	52.56	
	501046	财通多策略福鑫定期开放灵活配置混合	-1.51	42.48	137.35	
	501038	银华明择多策略定期开放混合	-1.39	51.31	108.88	
	指数型 (权益类)	014854	嘉实中证半导体产业指数增强 A	14.08	--	36.32
		014855	嘉实中证半导体产业指数增强 C	14.08	--	36.00
		014418	西部利得 CES 半导体芯片行业指数增强 A	13.76	--	-16.56
		014419	西部利得 CES 半导体芯片行业指数增强 C	13.74	--	-16.99
588200		嘉实上证科创板芯片 ETF	13.67	--	50.35	
165810		东吴沪深 300 指数 C	-5.00	-6.35	1.04	
161725		招商中证白酒指数 (LOF) A	-2.83	--	-13.27	
012414		招商中证白酒指数 C	-2.83	--	-13.12	
159796		汇添富中证电池主题 ETF	-2.62	--	-20.34	
562880		嘉实中证电池主题 ETF	-2.60	--	-30.73	
基金中基金 (FOF)	015237	西藏东财均衡配置三个月持有混合发起 (FOF) A	6.15	--	-6.07	
	015238	西藏东财均衡配置三个月持有混合发起 (FOF) C	6.14	--	-6.41	
	005809	前海开源裕源 (FOF)	4.48	28.32	79.87	
	015252	西部利得季季鸿三个月持有混合发起 (FOF) A	3.72	--	0.16	
	015253	西部利得季季鸿三个月持有混合发起 (FOF) C	3.70	--	-0.24	
	014583	浦银安盛兴荣稳健一年持有混合 (FOF) C	-0.36	--	-2.28	
	014582	浦银安盛兴荣稳健一年持有混合 (FOF) A	-0.35	--	-1.87	
	009113	浙商汇金卓越优选 3 个月 (FOF)	-0.35	--	-1.84	
	009373	浦银安盛嘉和稳健一年持有混合 (FOF) C	-0.34	--	-2.22	
	009372	浦银安盛嘉和稳健一年持有混合 (FOF) A	-0.32	--	-1.51	

数据截止日期：2023 年 4 月 7 日

数据来源：济安金信基金评价中心

注：基金收益统计剔除 ETF 联接基金、因巨额赎回等出现净值异常的基金，不同份额分别计算。

以下为本中心近期建议关注的主动权益类五星基金精选池：



济安金信  
基金评价中心

**表 3：济安金信权益类基金五星精选池**

序号	基金名称	基金代码	基金标签
1	交银国企改革灵活配置混合	519756	国企改革
2	中泰星元价值优选灵活配置混合	006567	价值优选
3	中庚小盘价值股票	007130	小盘价值
4	华商新趋势优选灵活配置混合	166301	新趋势
5	广发睿毅领先混合	005233	行业领先
6	交银施罗德先进制造混合	519704	先进制造
7	广发制造业精选混合	270028	制造业
8	融通健康产业灵活配置混合	000727	健康产业
9	易方达供给改革灵活配置混合	002910	供给改革
10	大成新锐产业混合	090018	新锐产业
11	易方达环保主题灵活配置混合	001856	环保主题
12	华安安信消费服务混合	519002	消费服务
13	易方达新经济灵活配置混合	001018	新经济
14	广发鑫享灵活配置混合	002132	灵活配置
15	泰达宏利转型机遇股票	000828	转型机遇

权益类基金数量及细分类较多，业绩展示不能全面反映市场概况。除上述精选的主动权益类基金外，建议关注的主题投资基金名单如下。

**表 4：济安金信权益类基金五星精选池（主题类）**

基金代码	基金名称	基金类型	成立日期
519756	交银国企改革灵活配置混合	混合型	2015/6/10
519704	交银施罗德先进制造混合	混合型	2011/6/22
002910	易方达供给改革灵活配置混合	混合型	2017/1/25
000727	融通健康产业灵活配置混合	混合型	2014/12/25
001856	易方达环保主题灵活配置混合	混合型	2017/6/2

数据来源：济安金信基金评价中心

## （二）固定收益类基金

### 1. 货币市场基金

银行间市场资金利率以下行为主，货基收益率较前一周略有下跌。上周货币基金平均七日年化收益率为 2.1773%，较前一周小幅下跌 0.0214%，超过七成货基七日年化维持在 2% 以上，其中，13 只产品七日年化收益率高于 3%（不同份额分别计算）。

**表 5：济安金信货币型基金五星精选池**

基金名称	基金代码	成立日期	基金经理	综合费率
兴全天添益货币市场	001821	2015/11/5	王健	0.20%
交银施罗德天益宝货币	003969	2016/12/20	黄莹洁	0.21%



济安金信  
基金评价中心



基金名称	基金代码	成立日期	基金经理	综合费率
建信天添益货币	003393	2016/10/18	陈建良、于倩倩、先轺宇	0.23%
兴全货币	004417	2017/3/31	谢芝兰	0.24%

数据来源：济安金信基金评价中心

## 2. 债券基金

债市整体上行,超过八成纯债型和三成债券指数型基金近一周净值收益率为正;权益市场震荡上行,九成一级债及二级债产品近一周净值收益率上涨。其中,纯债型基金近一周平均净值收益为0.07%,一级债基金近一周平均净值收益为0.32%,二级债基金近一周平均净值收益为0.64%,债券指数型基金近一周平均净值收益为0.01%。

表 6: 上周各固定收益类基金收益表现 (涨幅前 5 位及跌幅前 5 位)

固收类					
基金类型	代码	基金名称	近一周回报率 (%)	近三年回报率 (%)	成立以来回报率 (%)
纯债型	000081	天治可转债增强债券 C	1.98	7.84	44.50
	000080	天治可转债增强债券 A	1.97	9.17	50.00
	000244	天弘稳利定期开放债券 A	1.89	8.83	71.35
	000245	天弘稳利定期开放债券 B	1.89	7.53	64.92
	017009	诺德中短债债券 C	1.36	--	2.11
	001213	华润元大稳健收益债券 C	-0.10	-2.35	6.02
	013743	泰信汇利三个月定期开放债券 A	-0.09	--	3.86
	013744	泰信汇利三个月定期开放债券 C	-0.09	--	2.85
	006934	平安 3-5 年期政策性金融债债券 A	-0.08	10.75	17.92
	006935	平安 3-5 年期政策性金融债债券 C	-0.08	10.39	17.48
一级债	240018	华宝可转债债券 A	1.68	34.79	63.97
	008817	华宝可转债债券 C	1.68	33.78	39.65
	009512	天弘添利债券 (LOF)E	1.24	--	31.23
	164206	天弘添利债券 (LOF)C	1.23	25.57	63.12
	163008	长信利鑫债券 (LOF)A	1.07	3.24	22.10
	630003	华商收益增强债券 A	0.00	14.32	101.69
	000207	建信双债增强债券 A	0.00	10.50	41.05
	000208	建信双债增强债券 C	0.00	9.28	35.96
	040019	华安稳固收益债券 C	0.00	6.65	82.34
	261001	景顺长城稳定收益债券 A	0.00	8.00	46.65
二级债	002765	新华双利债券 A	5.47	19.55	40.47
	002766	新华双利债券 C	5.47	18.11	36.65
	001045	华夏可转债增强债券 A	4.61	33.96	49.90
	012887	华夏可转债增强债券 C	4.54	--	-8.22
	007315	汇安嘉盈一年持有期债券 A	3.45	--	0.87
	006148	宝盈融源可转债债券 C	-0.22	9.11	15.97



济安金信  
基金评价中心

固收类					
基金类型	代码	基金名称	近一周回 报率 (%)	近三年回 报率 (%)	成立以来 回报率 (%)
	006147	宝盈融源可转债债券 A	-0.20	10.11	17.24
	001199	创金合信聚利债券 A	-0.19	-5.55	11.83
	001200	创金合信聚利债券 C	-0.19	-6.64	8.21
	550004	信诚三得益债券 A	-0.17	13.12	107.75
	511380	博时中证可转债及可交换债券 ETF	0.94	14.45	14.28
	511180	海富通上证投资级可转债及可交换债券 ETF	0.70	--	5.87
	013594	南方中债 7-10 年国开行债券指数 E	0.17	--	7.58
	006961	南方中债 7-10 年国开行债券指数 A	0.17	10.27	20.79
	006962	南方中债 7-10 年国开行债券指数 C	0.16	9.98	20.33
指数型	009554	建信中债 1-3 年农发行债券指数 A	-0.64	--	7.09
	009555	建信中债 1-3 年农发行债券指数 C	-0.61	--	6.91
	007186	华夏中债 3-5 年政策性金融债指数 A	-0.06	7.25	12.76
	014082	平安中债 1-3 年国开行债券指数 C	-0.06	--	4.48
	014081	平安中债 1-3 年国开行债券指数 A	-0.06	--	3.16

数据截止日期：2023 年 4 月 7 日

数据来源：济安金信基金评价中心

注：基金收益统计剔除 ETF 联接基金、因巨额赎回等出现净值异常的基金，不同份额分别计算。

### (三) QDII 基金

外围市场方面，全球主要市场股指涨跌不一。美国 3 月 ISM 制造业 PMI 为 46.3%，创 2020 年 5 月以来新低，前值 47.7%；3 月 Markit 制造业 PMI 终值为 49.2%，2 月终值 47.3%；3 月 Markit 服务业 PMI 终值 52.6%，初值 53.8%。美股三大指数涨跌不一，其中，仅道琼斯上涨，纳斯达克下跌超过 1%；欧洲主要市场股指涨跌不一，其中，仅德股下跌，英股上涨超过 1%；亚太地区股指涨跌不一，其中，仅韩股上涨，日股下跌超过 1%。大宗商品方面，国际油价上涨；贵金属方面，黄金及白银价格上涨。

截至 4 月 7 日已公布的净值数据显示，六成投资于海外市场的 QDII 基金近一周净值收益上涨，平均涨跌幅为 0.53%。由于交易时间、交易机制等不同，投资者在投资 QDII 基金前需充分了解其运作所面临的各项风险，审慎做出投资决策。

表 7：上周海外基金收益表现（涨幅前 5 位及跌幅前 5 位）

基金类型	代码	基金名称	近一周 回报率 (%)	近三年 回报率 (%)	成立以来 回报率 (%)
	012536	万家全球成长一年持有期混合(QDII)C	8.57	--	-30.45
	012535	万家全球成长一年持有期混合(QDII)A	8.57	--	-29.81
	161129	易方达原油 A 类人民币(QDII-LOF-FOF)	8.13	87.92	15.01
	003321	易方达原油 C 类人民币(QDII-LOF-FOF)	8.13	85.56	10.91
	160723	嘉实原油(QDII-LOF)	7.74	103.27	38.75
QDII	000988	嘉实全球互联网股票(QDII)人民币	-3.39	25.36	90.80



济安金信  
基金评价中心

基金类型	代码	基金名称	近一周 回报率 (%)	近三年 回报率 (%)	成立以来 回报率 (%)
	016202	汇添富全球汽车产业升级混合(QDII)人民币 C	-3.15	--	-2.79
	016199	汇添富全球汽车产业升级混合(QDII)人民币 A	-3.09	--	-2.40
	164906	交银中证海外中国互联网指数(QDII-LOF)	-2.87	-22.06	-1.80
	460010	华泰柏瑞亚洲领导企业混合(QDII)	-2.83	1.87	-7.40

数据截止日期：2023年4月7日

数据来源：济安金信基金评价中心

注：基金收益统计剔除ETF联接基金、因巨额赎回等出现净值异常的基金，不同份额分别计算。另外由于国际市场交易结算时间不同、业绩披露频率不同等原因，QDII基金在统计日无净值披露的使用最近一期净值披露数据。



济安金信  
基金评价中心

## 风险提示及免责声明

市场有风险，投资需谨慎。基金的风险收益特性与银行存款、债券等投资工具不同，投资人所持有的基金份额可以分享基金投资所产生的收益，也可能承担基金投资所带来的损失，并不构成业绩保障。因此投资者需审慎评估自身的财务状况及风险承受能力，并选择与之相匹配的基金产品进行投资。

基金作为一种投资工具，其过往业绩并不代表未来表现。基金净值表现的短期波动难以预测，建议投资人不要过于关注基金的短期业绩，而是追求长期资产的长期稳健增值。

本报告所载的全部内容均基于已公开的市场信息，但不保证该等信息的准确性或完整性。在任何情况下，本报告中的信息或所表述的意见不构成对任何人的投资建议。



济安金信  
基金评价中心