

【第 607 期】济安金信基金周报

(2022.12.19—2022.12.23)

目录

一、市场概况.....	2
(一) 基础市场.....	2
1. A 股市场回顾.....	2
2. 腾讯济安指数表现.....	2
3. 资金概况.....	3
4. 债券市场回顾.....	4
5. 市场要闻.....	4
(二) 基金市场.....	5
1. 发行、清盘统计.....	5
2. 市场要闻.....	5
二、各类基金整体表现.....	5
(一) 权益类基金.....	6
(二) 固定收益类基金.....	8
1. 货币市场基金.....	8
2. 债券基金.....	8
(三) QDII 基金.....	10
风险提示及免责声明.....	11

济安金信基金评价中心

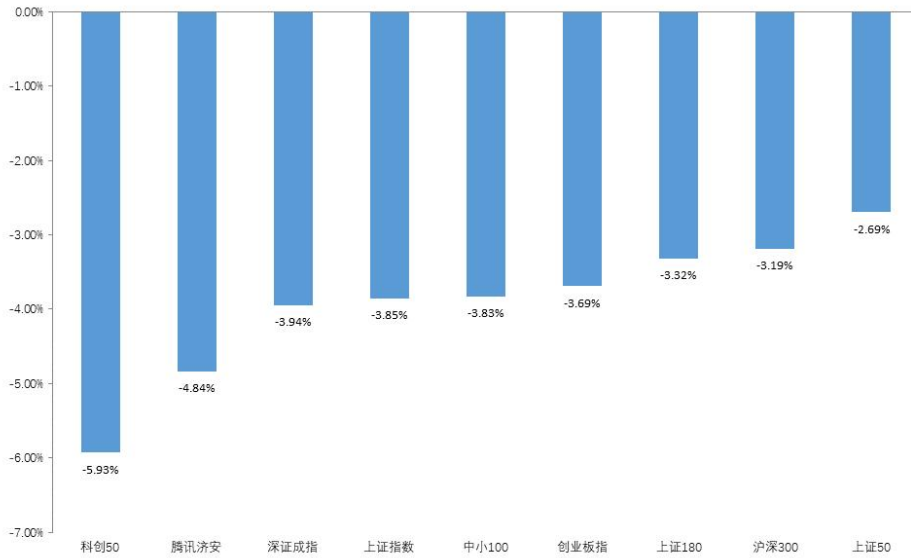
基金评价中心基金研究员 刘思妍
Email: lsy@jajx.com

地址: 北京市海淀区万柳东路 25 号万
泉商务花园 507

一、市场概况

(一) 基础市场

图 1：指数动态（2022.12.19—2022.12.23）



数据来源：济安金信基金评价中心

1. A股市场回顾

上周（2022.12.19-2022.12.23）A股全线下跌，其中，科创50下跌超过5%。盘面上，两市日均成交额为6428.43亿，较前一周减少1701.10亿，两市融资余额减少，北向资金整周净流入。行业板块方面，申万一级行业中，全部行业板块均下跌，电力设备、电子及建筑装饰板块跌幅居前。

2. 腾讯济安指数表现

腾讯济安指数上周下跌4.84%。腾讯济安原名“中证腾安价值100指数”，由腾讯财经倡导，济安金信设计，中证指数公司发布，是国内第一家由互联网媒体主导发布的证券市场指数。指数基点1000点，基日为2013年5月18日，并于2013年12月23日在上交所挂牌。腾讯济安指数具有价值投资导向特征，旨在发掘市场中的价值低估个股组合，形成“黑马”指数。指数成份股100只，每年6月和12月定期更新，完全透明公开，既可以作为基金指数化投资标的，又可以作为普通投资者的“股票池”。



济安金信
基金评价中心

表 1: 各指数当前估值情况

指数代码	指数名称	市盈率 PE (TTM)	百分位	股息率	净资产收益率 ROE (2022Q3)
000001	上证指数	12.17	6.91%	2.72%	7.95%
399001	深证成指	24.61	26.63%	1.43%	8.37%
399006	创业板指	38.00	9.90%	0.57%	11.17%
000300	沪深 300	11.21	7.49%	1.14%	10.75%
000010	上证 180	8.97	4.31%	2.79%	8.69%
000016	上证 50	9.26	5.58%	3.46%	8.66%
000905	中证 500	22.23	8.62%	3.80%	9.60%
000847	腾讯济安	7.06	3.51%	1.89%	6.49%
399005	中小 100	23.06	16.07%	4.50%	9.87%

数据截至日期: 2022 年 12 月 23 日

数据来源: 济安金信基金评价中心

注: 指数估值百分位计算基准日为 2006 年 12 月 31 日

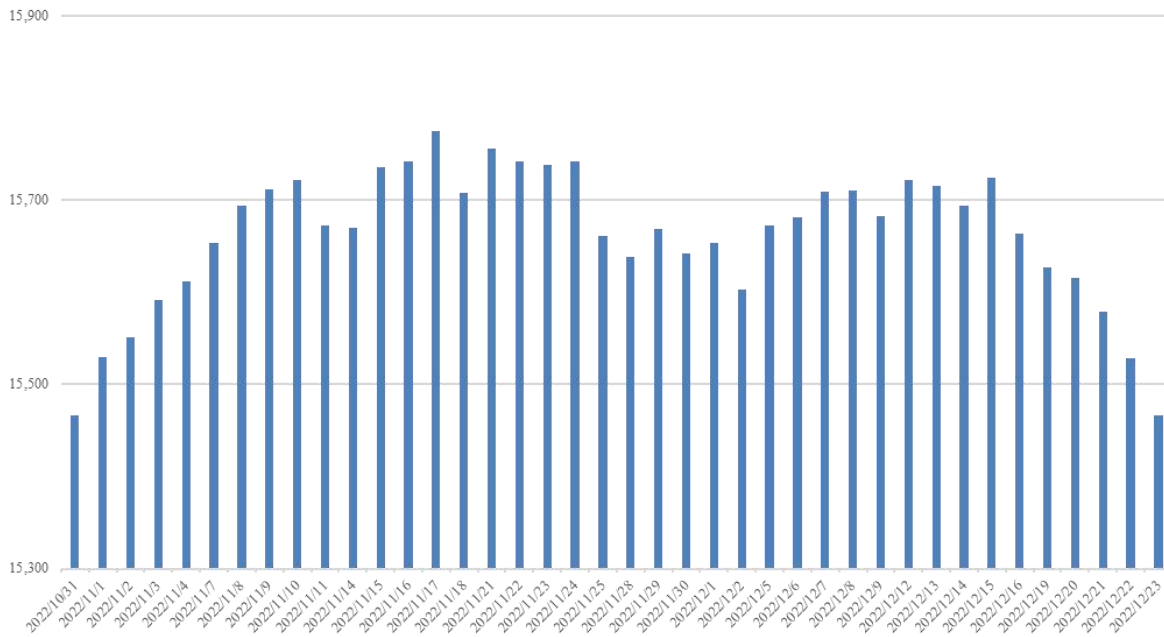
3. 资金概况

3.1 沪深两市融资资金

权益市场震荡下行, 沪深两市两融余额减少 197.77 亿元。截至 12 月 23 日, 两市融资融券总额合计为 15466.35 亿元。

图 2: 近四十个交易日沪市融资资金流向

单位: 亿元



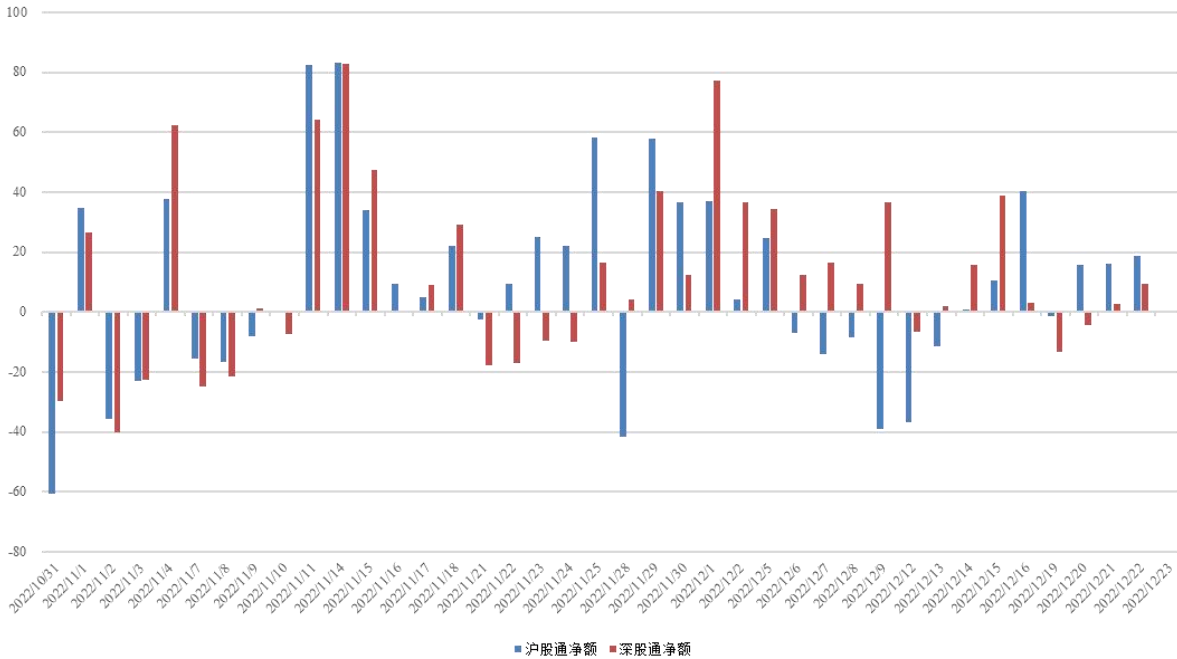
数据来源: 济安金信基金评价中心 (数据截止日期: 2022.12.23)


济安金信
 基金评价中心

3.2 沪股通、深股通资金流向

北向资金净流入，周内累计净流入金额 43.53 亿。具体来看，沪股通资金净买入 49.20 亿，深股通资金净卖出 5.66 亿。

图 3：近四十个交易日沪股通、深股通资金流向



数据来源：济安金信基金评价中心（数据截止日期：2022.12.23）

4. 债券市场回顾

货币市场方面，资金面保持宽松。整周央行公开市场共有 490 亿元逆回购到期，当周逆回购操作 7530 亿元，央行公开市场操作实现净投放 7040 亿元。银行间隔夜资金利率创历史新低。

债市回暖。利率债方面，一级市场地方债发行减少，二级市场关键期限国债及国开债到期收益率均下行，各期限利差有所走阔；信用债方面，各品种到期收益率均下行，信用利差有所走阔；转债方面，中证转债整周下跌 2.00%。

5. 市场要闻

宏观经济：

12 月 20 日，中国人民银行授权全国银行间同业拆借中心公布的新一期贷款市场报价利率（LPR）显示，1 年期 LPR 为 3.65%，5 年期以上 LPR 为 4.30%，均与上期持平。虽然 12 月 LPR 维持不变，但不会影响实体经济融资成本下行势头。明年一季度 LPR 调降或存在可能，且以能够更好支持实体经济的 5 年期以上 LPR 调降最为必要。（中国证券报）

权益市场：



济安金信
基金评价中心

中国证监会、香港证监会发布《联合公告》，原则同意两地交易所进一步扩大股票互联互通标的范围。沪深股通的标的范围调整为：市值 50 亿人民币及以上且符合一定流动性标准等条件的上证 A 股指数/深证综合指数成份股。港股通的标的范围调整为：将沪港通下港股通标的范围扩大至与深港通下港股通一致。（财联社）

12 月 23 日，沪深交易所和中金所分别发布暂免收取部分 2023 年度费用的通知。此次三所派送的政策“大礼包”，预计将向市场主体让利超 8 亿元。其减免范围包括：上市公司上市初费和上市年费、交易单元使用费、上市公司股东大会网络投票服务费等。（中国证券报）

（二）基金市场

1. 发行、清盘统计

上周共有 22 只新发基金开始认购，其中，纯债型基金 5 只，二级债基金 1 只，混合型基金 6 只，股票型基金 1 只，指数型基金 8 只，FOF 产品 1 只。

上周共有 6 只基金产品发生清盘，其中，4 只为经基金持有人大会同意而终止上市，2 只为基金资产净值低于合同限制而终止上市。

2. 市场要闻

场内可交易的产业园 REITs 迎来扩容，看好基础设施项目投资机遇的投资者有了新的投资工具。首单生物医药产业园 REITs：华夏和达高科 REIT 将于 12 月 27 日在深交所上市。（中国证券报）

近年来，随着中国金融市场双向开放步伐的不断加快，A 股跨境 ETF 迎来蓬勃发展。境内首只可投韩国股票的 ETF——华泰柏瑞中韩半导体 ETF（513310）于 12 月 22 日在上交所重磅上市，不仅填补了此前中国公募基金系统性投资韩国市场的空白，同时为场内投资者丰富资产配置、低位布局半导体龙头提供了更多选择。（中国证券报）

二、各类基金整体表现

上周权益市场震荡下行，不足一成主动权益类基金（包括股票型、混合型及封闭式基金）及被动权益类基金周内净值上涨；外围市场方面，全球主要市场股指涨跌不一；国际原油价格上涨，黄金及白银价格上涨，三成投资于海外市场的 QDII 基金近一周净值收益上涨。

资金面保持宽松，货基收益率较前一周略有上涨；债市回暖，超过九成纯债型和接近十成债券指数型基金近一周净值收益率为正；权益市场震荡下行，四成一级债及一成二级债产品近一周净值收益率上涨。



(一) 权益类基金

上周权益市场震荡下行，不足一成主动权益类基金（包括股票型、混合型及封闭式基金）及被动权益类基金周内净值上涨。其中，混合型基金近一周平均净值收益为-2.68%，股票型基金近一周平均净值收益为-3.49%，封闭式权益类基金近一周平均净值收益为-2.93%，股票指数型基金近一周平均净值收益为-3.62%。

个股表现方面，消费、黄金等板块周内领涨，相关的主题行业基金或相关板块个股持仓比例较高的产品涨幅居前；而中药、半导体等板块走势周内居后，相关主题行业基金或重配相关板块个股的产品表现不佳。

表 2：上周各权益类基金收益表现（涨幅前 5 位及跌幅前 5 位）

权益类					
基金类型	代码	基金名称	近一周回报率 (%)	近三年回报率 (%)	成立以来回报率 (%)
混合型	001470	融通通鑫灵活配置混合	3.97	40.27	74.94
	002049	融通新机遇灵活配置混合	2.39	52.03	82.84
	006768	华安沪港深优选混合	2.19	0.72	21.28
	011315	永赢港股通优质成长一年持有期混合	2.04	--	-23.94
	009983	永赢港股通品质生活慧选混合	1.91	--	-25.19
	012847	诺安积极回报灵活配置混合 C	-9.66	--	-22.34
	001706	诺安积极回报灵活配置混合 A	-9.63	10.80	52.90
	013840	银华集成电路混合 A	-9.23	--	-16.09
	013841	银华集成电路混合 C	-9.23	--	-16.26
	005844	东方人工智能主题混合	-8.97	-29.60	-20.94
股票型	010204	中银港股通优势成长股票	2.06	--	-36.16
	009733	创金合信港股通大消费精选股票 A	2.05	--	-33.36
	009734	创金合信港股通大消费精选股票 C	2.04	--	-34.44
	006603	嘉实互融精选股票	1.86	16.50	18.61
	001764	广发沪港深新机遇股票	1.09	8.90	24.29
	010434	红土创新医疗保健股票	-10.10	--	-3.86
	005629	汇安趋势动力股票 C	-8.44	2.74	8.47
	005628	汇安趋势动力股票 A	-8.43	4.29	11.34
	015773	招商移动互联网产业股票 C	-8.24	--	0.51
	001404	招商移动互联网产业股票 A	-8.23	38.02	19.80
封闭式	006345	景顺长城集英成长两年定期开放混合	0.68	31.73	41.97
	002908	富国睿利定期开放混合 A	0.14	21.64	38.30
	180501	红土创新深圳人才安居租赁住房封闭式基础设施 (REITs)	0.00	--	0.00
	180301	红土创新盐田港仓储物流封闭式基础设施 (REITs)	0.00	--	2.40
	016303	中信建投北交所精选两年定期开放混合 A	-0.10	--	-0.63



权益类					
基金类型	代码	基金名称	近一周回报率 (%)	近三年回报率 (%)	成立以来回报率 (%)
	168601	汇安裕阳三年定期开放混合	-7.61	--	72.84
	506005	博时科创板三年定期开放混合	-7.25	--	-19.73
	501201	红土创新科技创新3年封闭运作灵活配置混合	-7.18	--	50.46
	506001	万家科创板2年定期开放混合	-7.11	--	-0.20
	501096	国联安科技创新3年封闭运作灵活配置混合	-7.01	--	-23.04
	000929	博时黄金(ETF)D	1.31	19.72	79.89
	159937	博时黄金ETF	1.31	19.68	55.96
	000930	博时黄金(ETF)I	1.31	19.68	65.06
	159934	易方达黄金ETF	1.31	19.49	60.29
指数型 (权益类)	518800	国泰黄金ETF	1.31	19.41	48.64
	562390	银华中证中药ETF	-8.84	--	7.21
	561510	华泰柏瑞中证中药ETF	-8.76	--	12.81
	159647	鹏华中证中药ETF	-8.68	--	7.20
	014855	嘉实中证半导体产业指数增强C	-8.12	--	4.19
	014854	嘉实中证半导体产业指数增强A	-8.11	--	4.36
	013669	永赢慧盈一年持有C	0.67	--	-0.40
	013668	永赢慧盈一年持有A	0.66	--	-0.01
	015242	汇添富鑫添利6个月持有C	0.15	--	0.39
	015241	汇添富鑫添利6个月持有A	0.15	--	0.56
基金中基金 (FOF)	016338	财通资管通达稳利3个月定开A	0.15	--	0.69
	013932	富国智鑫行业精选C	-4.14	--	-21.27
	501216	富国智鑫行业精选A	-4.14	--	-20.95
	012936	民生加银积极配置6个月持有	-3.81	--	-24.86
	013787	交银智选星光C	-3.58	--	-17.00
	501210	交银智选星光A	-3.57	--	-16.44

数据截止日期：2022年12月23日

数据来源：济安金信基金评价中心

注：基金收益统计剔除ETF联接基金、因巨额赎回等出现净值异常的基金，不同份额分别计算。

以下为本中心近期建议关注的主动权益类五星基金精选池：

表3：济安金信权益类基金五星精选池

序号	基金名称	基金代码	基金标签
1	国投瑞银进宝灵活配置混合	001704	灵活配置
2	国投瑞银先进制造混合	006736	先进制造
3	中泰玉衡价值优选混合	006624	价值优选
4	交银先进制造混合	519704	先进制造
5	大成新锐产业混合	090018	新锐产业
6	易方达供给改革灵活配置混合	002910	供给改革
7	易方达环保主题混合	001856	环保主题
8	泰达转型机遇股票	000828	转型机遇



济安金信
基金评价中心

序号	基金名称	基金代码	基金标签
9	华商智能生活灵活配置混合	001822	智能生活
10	万家品质生活混合	519195	品质生活
11	国泰智能汽车股票	001790	智能汽车
12	广发鑫享灵活配置混合	002132	灵活配置
13	南方军工改革灵活配置混合	004224	军工改革
14	易方达新经济混合	001018	新经济
15	平安策略先锋混合	700003	策略先锋

权益类基金数量及细分类较多，业绩展示不能全面反映市场概况。除上述精选的主动权益类基金外，建议关注的主题投资基金名单如下。

表 4：济安金信权益类基金五星精选池（主题类）

基金代码	基金名称	基金类型	成立日期
540008	汇丰晋信低碳先锋股票	股票型	2010/6/8
519704	交银先进制造混合	混合型	2011/6/22
519002	华安安信消费混合	混合型	2013/5/23
001856	易方达环保主题混合	混合型	2017/6/2
003834	华夏能源革新股票	股票型	2017/6/7

数据来源：济安金信基金评价中心

（二）固定收益类基金

1. 货币市场基金

银行间隔夜资金利率创历史新低，货基收益率较前一周略有上涨。上周货币基金平均七日年化收益率为 1.7877%，较前一周小幅上涨 0.1539%，三成货基七日年化维持在 2% 以上，其中，2 只产品七日年化收益率高于 3%（不同份额分别计算）。

表 5：济安金信货币型基金五星精选池

基金名称	基金代码	成立日期	基金经理	综合费率
易方达现金增利货币	000621	2015/2/5	石大怿、梁莹	0.20%
兴全天添益货币	001821	2015/11/5	王健	0.20%
交银天益宝货币	003969	2016/12/20	黄莹洁	0.21%
博时合惠货币	004137	2017/1/13	魏桢	0.21%

数据来源：济安金信基金评价中心

2. 债券基金

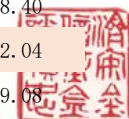
债市回暖，超过九成纯债型和接近十成债券指数型基金近一周净值收益率为正；权益市场震荡下行，四成一级债及一成二级债产品近一周净值收益率上涨。其中，纯债型基金近一周平均净值收益为 0.21%，一级债基金近一周平均净值收益为 -0.29%，二级债基金近一周平均净值收益为 -0.92%，债券指数型基金近一周平均净值收益为 0.32%。



济安金信
基金评价中心

表 6: 上周各固定收益类基金收益表现 (涨幅前 5 位及跌幅前 5 位)

固收类						
基金类型	代码	基金名称	近一周回 报率 (%)	近三年回 报率 (%)	成立以来 回报率 (%)	
纯债型	002342	融通增益债券 A/B	4.64	19.00	43.37	
	002344	融通增益债券 C	4.63	23.29	26.75	
	161618	融通岁岁添利定期开放债券 A	3.98	12.74	74.89	
	161619	融通岁岁添利定期开放债券 B	3.97	11.61	68.80	
	161603	融通债券 A/B	1.31	11.28	167.00	
	005316	泰达宏利交利 3 个月定期开放债券 C	-3.52	13.85	15.43	
	000080	天治可转债增强债券 A	-3.24	5.48	40.40	
	000081	天治可转债增强债券 C	-3.22	4.15	35.40	
	005580	光大保德信晟利债券 C	-2.94	2.91	7.45	
	005579	光大保德信晟利债券 A	-2.93	4.15	9.73	
	一级债	630103	华商收益增强债券 B	1.05	9.45	86.68
		630003	华商收益增强债券 A	1.00	10.65	98.06
		161015	富国天盈债券 (LOF) C	0.67	14.66	117.95
		004126	浦银安盛稳健增利债券 (LOF) A	0.47	10.66	23.61
000351		富兰克林国海岁岁恒丰定期开放债券 A	0.40	--	57.80	
009512		天弘添利债券 (LOF) E	-3.60	--	19.38	
164206		天弘添利债券 (LOF) C	-3.59	25.36	48.55	
240018		华宝可转债债券 A	-3.04	37.52	52.07	
008817		华宝可转债债券 C	-3.04	--	29.61	
200113		长城积极增利债券 C	-2.53	-7.16	49.22	
二级债		630007	华商稳健双利债券 A	0.62	21.48	99.08
		630107	华商稳健双利债券 B	0.58	20.12	88.88
		002924	华商瑞鑫定期开放债券	0.57	--	57.80
		630109	华商稳定增利债券 C	0.54	21.77	109.31
	630009	华商稳定增利债券 A	0.52	23.28	120.18	
	006148	宝盈融源可转债债券 C	-5.68	5.44	8.53	
	006147	宝盈融源可转债债券 A	-5.67	6.40	9.61	
	003401	工银瑞信可转债债券	-5.38	1.60	19.80	
	005945	工银瑞信可转债优选债券 A	-5.32	4.65	20.67	
	005946	工银瑞信可转债优选债券 C	-5.32	3.41	18.39	
	指数型	008957	鹏华中债 3-5 年国开行债券指数 C	0.62	--	9.35
		011983	永赢中债-3-5 年政策性金融债指数 A	0.60	--	5.81
		011984	永赢中债-3-5 年政策性金融债指数 C	0.59	--	4.90
		010581	中信建投中债 3-5 年政策性金融债指数 A	0.58	--	5.39
007508		大成中债 3-5 年国开行债券指数 C	0.57	10.92	12.66	
511380		博时中证可转债及可交换债券 ETF	-1.92	--	8.40	
511180		海富通上证投资级可转债及可交换债券 ETF	-1.63	--	2.04	
007073		海富通上海清算所中高等级短期融资券指数 C	0.04	6.03	9.08	



固收类					
基金类型	代码	基金名称	近一周回 报率(%)	近三年回 报率(%)	成立以来 回报率(%)
	006481	海富通上海清算所中高等级短期融资券指数 A	0.05	6.69	9.58
	008550	汇安中债-广西壮族自治区公司信用类债券指数 C	0.06	--	7.16

数据截止日期：2022 年 12 月 23 日

数据来源：济安金信基金评价中心

注：基金收益统计剔除 ETF 联接基金、因巨额赎回等出现净值异常的基金，不同份额分别计算。

(三) QDII 基金

外围市场方面,全球主要市场股指涨跌不一。11 月美国核心 PCE 同比上涨 4.7%,较 10 月的涨幅 5%并未有显著变化。整体 PCE 环比上升 0.1%,同比升幅为 5.5%,仍远高于美联储 2%的通胀目标。美股三大指数涨跌不一,其中,仅道琼斯上涨,纳斯达克下跌超过 1%;欧洲主要市场股指均上涨,其中,英股上涨超过 1%;亚太地区股指涨跌不一,其中,仅恒生指数上涨,日股下跌超过 4%。大宗商品方面,国际油价上涨;贵金属方面,黄金及白银价格上涨。

截至 12 月 23 日已公布的净值数据显示,三成投资于海外市场的 QDII 基金近一周净值收益上涨,平均涨跌幅为-0.29%。由于交易时间、交易机制等不同,投资者在投资 QDII 基金前需充分了解其运作所面临的各项风险,审慎做出投资决策。

表 7: 上周海外基金收益表现 (涨幅前 5 位及跌幅前 5 位)

基金类型	代码	基金名称	近一周 回报率(%)	近三年 回报率(%)	成立以来 回报率(%)
QDII	513360	博时中证全球中国教育 ETF	11.70	--	-42.23
	000988	嘉实全球互联网人民币	4.07	24.98	107.10
	160723	嘉实原油	3.65	10.85	36.30
	501018	南方原油 A	3.54	-1.58	15.92
	006476	南方原油 C	3.53	-2.46	-16.98
	015205	银华全球新能源车量化优选 C	-4.23	--	-10.43
	015204	银华全球新能源车量化优选 A	-4.23	--	-10.27
	162415	华宝标普美国品质人民币 A	-3.68	2.10	69.90
	009975	华宝标普美国品质人民币 C	-3.67	--	-6.25
	270023	广发全球精选人民币	-3.28	14.83	150.62

数据截止日期：2022 年 12 月 23 日

数据来源：济安金信基金评价中心

注：基金收益统计剔除 ETF 联接基金、因巨额赎回等出现净值异常的基金，不同份额分别计算。

另外由于国际市场交易结算时间不同、业绩披露频率不同等原因, QDII 基金在统计日无净值披露的使用最近一期净值披露数据。



风险提示及免责声明

市场有风险，投资需谨慎。基金的风险收益特性与银行存款、债券等投资工具不同，投资人所持有的基金份额可以分享基金投资所产生的收益，也可能承担基金投资所带来的损失，并不构成业绩保障。因此投资者需审慎评估自身的财务状况及风险承受能力，并选择与之相匹配的基金产品进行投资。

基金作为一种投资工具，其过往业绩并不代表未来表现。基金净值表现的短期波动难以预测，建议投资人不要过于关注基金的短期业绩，而是追求长期资产的长期稳健增值。

本报告所载的全部内容均基于已公开的市场信息，但不保证该等信息的准确性或完整性。在任何情况下，本报告中的信息或所表述的意见不构成对任何人的投资建议。

