

【第 598 期】济安金信基金周报

(2022.10.17—2022.10.21)

目录

一、市场概况.....	2
(一) 基础市场.....	2
1. A 股市场回顾.....	2
2. 腾讯济安指数表现.....	2
3. 资金概况.....	3
4. 债券市场回顾.....	4
5. 市场要闻.....	4
(二) 基金市场.....	5
1. 发行、清盘统计.....	5
2. 市场要闻.....	5
二、各类基金整体表现.....	5
(一) 权益类基金.....	6
(二) 固定收益类基金.....	8
1. 货币市场基金.....	8
2. 债券基金.....	9
(三) QDII 基金.....	10
风险提示及免责声明.....	11

济安金信基金评价中心

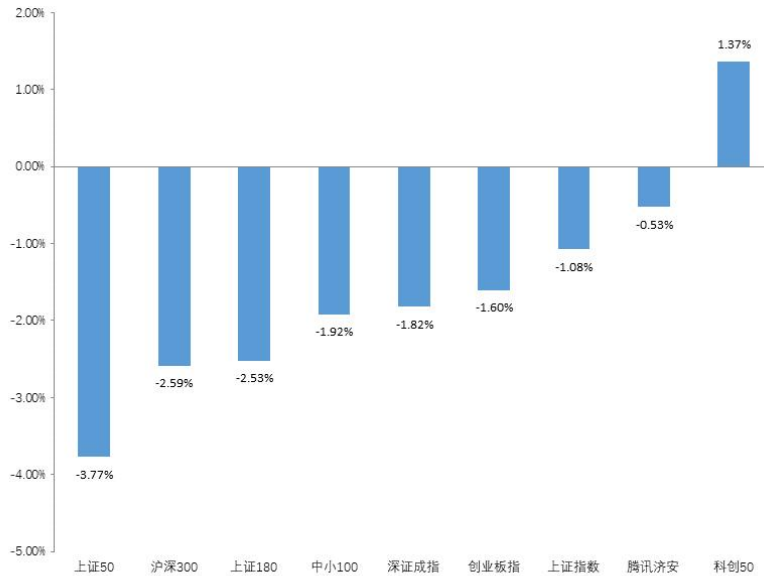
基金评价中心基金研究员 刘思妍
Email: lsy@jajx.com

地址: 北京市海淀区万柳东路 25 号万
泉商务花园 507

一、市场概况

(一) 基础市场

图 1：指数动态（2022.10.17—2022.10.21）



数据来源：济安金信基金评价中心

1. A股市场回顾

上周（2022.10.17-2022.10.21）A股涨跌不一，其中，仅科创50上涨，上证50下跌超过3%。盘面上，两市日均成交额为7736.09亿，较前一周增加753.75亿，两市融资余额增加，北向资金整周净流出。行业板块方面，申万一级行业中，综合、国防军工及交通运输板块涨幅居前，家用电器、食品饮料及美容护理板块跌幅居前。

2. 腾讯济安指数表现

腾讯济安指数上周下跌0.53%。腾讯济安原名“中证腾安价值100指数”，由腾讯财经倡导，济安金信设计，中证指数公司发布，是国内第一家由互联网媒体主导发布的证券市场指数。指数基点1000点，基日为2013年5月18日，并于2013年11月18日在上交所挂牌。腾讯济安指数具有价值投资导向特征，旨在发掘市场中的价值低估个股组合，形成“黑马”指数。指数成份股100只，每年6月和12月定期更新，完全透明公开，既可以作为基金指数化投资标的，又可以作为普通投资者的“股票池”。



济安金信
基金评价中心

表 1: 各指数当前估值情况

指数代码	指数名称	市盈率 PE (TTM)	百分位	股息率	净资产收益率 ROE (2022Q2)
000001	上证指数	11.84	6.21%	2.73%	5.52%
399001	深证成指	24.91	27.20%	1.49%	5.68%
399006	创业板指	45.43	16.60%	0.54%	6.78%
000300	沪深 300	10.98	6.95%	1.19%	6.63%
000010	上证 180	8.97	4.32%	2.85%	5.95%
000016	上证 50	8.95	4.83%	3.48%	6.00%
000905	中证 500	20.96	6.98%	3.96%	6.64%
000847	腾讯济安	6.02	0.07%	1.99%	4.70%
399005	中小 100	28.47	26.27%	5.34%	6.97%

数据截至日期: 2022 年 10 月 21 日

数据来源: 济安金信基金评价中心

注: 指数估值百分位计算基准日为 2006 年 12 月 31 日

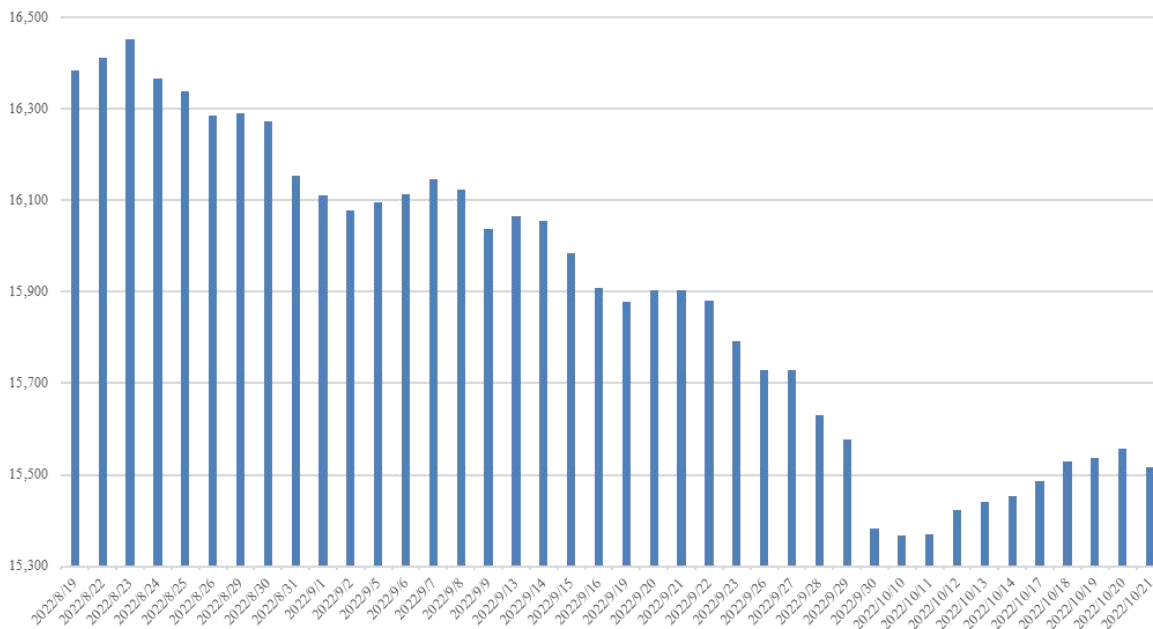
3. 资金概况

3.1 沪深两市融资金

权益市场震荡下行, 沪深两市两融余额增加 61.76 亿元。截至 10 月 21 日, 两市融资融券总额合计为 15516.08 亿元。

图 2: 近四十个交易日沪市融资金流向

单位: 亿元



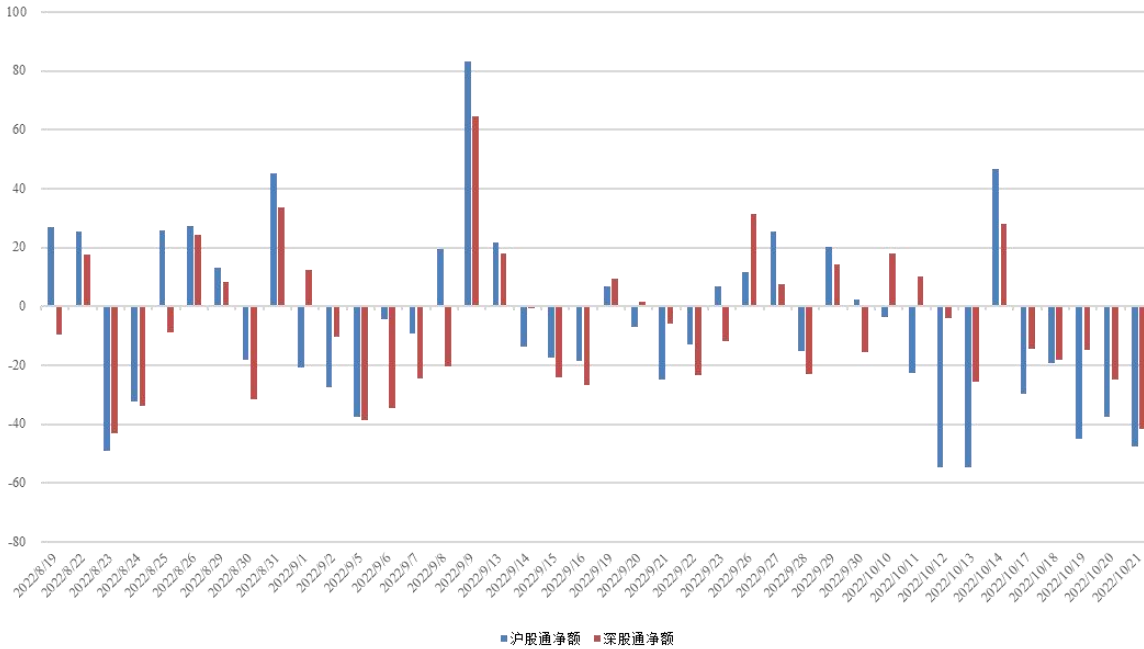
数据来源: 济安金信基金评价中心 (数据截止日期: 2022.10.21)


济安金信
 基金评价中心

3.2 沪股通、深股通资金流向

北向资金净流出，周内累计净流出金额 293.30 亿。具体来看，沪股通资金净卖出 179.39 亿，深股通资金净卖出 113.91 亿。

图 3：近四十个交易日沪股通、深股通资金流向



数据来源：济安金信基金评价中心（数据截止日期：2022.10.21）

4. 债券市场回顾

货币市场方面，资金面整体均衡。整周央行公开市场共有 290 亿元逆回购到期、5000 亿元 MLF 到期，当周逆回购操作 100 亿元、MLF 操作 5000 亿元，央行公开市场操作实现净回笼 190 亿元。银行间市场资金利率有所上升。

债市整体上行。利率债方面，一级市场地方债发行增加，二级市场关键期限国债及国开债到期收益率多数上行，各期限利差有所走阔；信用债方面，各品种到期收益率多数下行，信用利差有所收窄；转债方面，中证转债整周下跌 1.09%。

5. 市场要闻

宏观经济：

10 月 20 日，中国人民银行授权全国银行间同业拆借中心公布，2022 年 10 月 20 日贷款市场报价利率（LPR）为：1 年期 LPR 为 3.65%，5 年期以上 LPR 为 4.30%，均与上期持平。LPR 保持稳定，无碍金融机构加大实体经济支持力度。后续在商业银行下调存款利率、压降负债成本的情况下，LPR 仍有下降空间。（中国证券报）

转融资市场化改革迎来实质性进展，10 月 20 日，中国证券金融股份有限公司宣布启动市场化转融资业务试点，以提高资本市场资源配置效率，更好服务于证券



济安金信
基金评价中心

公司多样化融资需求。同时，中证金融决定整体下调转融资费率 40 个基点。此次下调转融资费率，是根据资金市场利率水平做出的正常经营性调整，旨在满足证券公司低成本融资需求，促进合规资金参与市场投资，维护我国资本市场平稳健康发展。（中国证券报）

在 8 月小幅回落至 10% 以下后，英国 9 月消费者物价指数（CPI）重回两位数区间。数据显示，英国 9 月 CPI 同比增幅回升至 10.1%，核心 CPI 同比增幅上升至 6.5%，均高于市场预期。欧元区通胀也展现出十足粘性。9 月，欧元区 CPI 年率终值为 9.9%，再创新高；环比上涨 1.2%，为 2022 年 3 月以来最大增幅。通胀数据超预期强势，英国央行加息预期升温，目前市场普遍预测英国央行 11 月将加息 75 个基点至 100 个基点。（上海证券报）

权益市场：

上海证券交易所、深圳证券交易所 10 月 21 日消息，经中国证监会批准，沪深两所扩大融资融券标的股票范围。上交所将主板标的股票数量由现有的 800 只扩大到 1000 只，深交所将注册制股票以外的标的股票数量由现有的 800 只扩大到 1200 只，两市总体扩容幅度达 37.5%。该调整自 10 月 24 日起实施。（中国证券报）

（二）基金市场

1. 发行、清盘统计

上周共有 28 只新发基金开始认购，其中，纯债型基金 7 只，二级债基金 5 只，混合型基金 6 只，股票型基金 1 只，指数型基金 5 只，FOF 产品 3 只，QDII 产品 1 只。

上周共有 9 只基金产品发生清盘，其中，4 只为经基金持有人大会同意而终止上市，5 只为基金资产净值低于合同限制而终止上市。

2. 市场要闻

21 日，中国基金业协会公布数据显示，截至 2022 年 9 月底，我国境内共有基金管理公司 140 家，其中，外商投资基金管理公司 45 家，内资基金管理公司 95 家；取得公募基金管理资格的证券公司或证券公司资产管理子公司 12 家、保险资产管理公司 2 家。以上机构管理的公募基金资产净值合计 26.59 万亿元。（中国基金业协会）

二、各类基金整体表现

上周权益市场震荡下行，不足三成主动权益类基金（包括股票型、混合型及封闭式基金）及两成被动权益类基金周内净值上涨；外围市场方面，全球主要市场股指涨跌不一；国际原油价格下跌，黄金及白银价格上涨，不足五成投资于海外市场的 QDII 基金近一周净值收益上涨。



资金面整体均衡，货基收益率较前一周略有下跌；债市整体上行，接近九成纯债型和超过九成债券指数型基金近一周净值收益率为正；权益市场震荡下行，两成一级债及不足两成二级债产品近一周净值收益率上涨。

（一）权益类基金

上周权益市场震荡下行，不足三成主动权益类基金（包括股票型、混合型及封闭式基金）及两成被动权益类基金周内净值上涨。其中，混合型基金近一周平均净值收益为-0.81%，股票型基金近一周平均净值收益为-0.84%，封闭式权益类基金近一周平均净值收益为-0.28%，股票指数型基金近一周平均净值收益为-1.35%。

个股表现方面，半导体等板块周内领涨，相关的主题行业基金或相关板块个股持仓比例较高的产品涨幅居前；而食品饮料等板块走势较为低迷，相关主题行业基金或重配相关板块个股的产品表现不佳。

表 2：上周各权益类基金收益表现（涨幅前 5 位及跌幅前 5 位）

权益类					
基金类型	代码	基金名称	近一周回报率 (%)	近三年回报率 (%)	成立以来回报率 (%)
混合型基金	005844	东方人工智能主题混合	12.10	-11.06	-4.03
	165528	信诚鼎利灵活配置混合 (LOF) A	11.39	36.62	22.84
	015937	信诚鼎利灵活配置混合 (LOF) C	11.37	--	4.94
	008655	招商科技创新混合 A	11.19	--	27.74
	008656	招商科技创新混合 C	11.17	--	25.11
	519678	银河消费驱动混合 A	-7.31	17.75	103.00
	015668	银河消费驱动混合 C	-7.28	--	-5.29
	398061	中海消费主题精选混合	-7.10	37.64	366.08
	013027	银华富久食品饮料精选混合 (LOF) C	-6.35	--	-24.94
	501209	银华富久食品饮料精选混合 (LOF) A	-6.32	--	-24.25
股票型基金	001404	招商移动互联网产业股票 A	11.75	82.67	46.87
	015773	招商移动互联网产业股票 C	11.74	--	23.28
	006603	嘉实互融精选股票	10.17	11.19	10.09
	010434	红土创新医疗保健股票	10.11	--	-0.27
	012315	创金合信港股通成长股票 A	8.99	--	-36.97
	010778	浙商智选家居股票 C	-6.13	--	-40.84
	010777	浙商智选家居股票 A	-6.11	--	-40.37
	015157	申万菱信行业轮动股票 C	-5.96	--	-10.60
	005009	申万菱信行业轮动股票 A	-5.95	112.50	80.05
	010245	广发品牌消费股票 C	-5.94	--	-21.05
封闭式基金	506008	长城科创板两年定期开放混合 A	5.47	--	-19.02
	012793	长城科创板两年定期开放混合 C	5.46	--	-19.48
	005108	圆信永丰双利优选定期开放灵活配置混合	5.00	16.94	13.31
	161914	万家创业板 2 年定期开放混合 A	4.82	--	-13.69
	161915	万家创业板 2 年定期开放混合 C	4.81	--	-14.63



权益类					
基金类型	代码	基金名称	近一周回报率 (%)	近三年回报率 (%)	成立以来回报率 (%)
	006345	景顺长城集英成长两年定期开放混合	-5.73	11.80	21.69
	501065	汇添富经典成长定期开放混合	-5.27	11.47	55.49
	501038	银华明择多策略定期开放混合	-4.84	46.63	85.49
	501046	财通多策略福鑫定期开放灵活配置混合	-4.33	92.76	168.91
	007944	永赢乾元三年定期开放混合	-4.07	--	-3.55
	014854	嘉实中证半导体产业指数增强 A	10.76	--	18.02
	014855	嘉实中证半导体产业指数增强 C	10.76	--	17.88
	014193	汇添富中证芯片产业指数增强 A	6.31	--	-33.15
	014194	汇添富中证芯片产业指数增强 C	6.30	--	-33.33
指数型 (权益类)	014418	西部利得 CES 半导体芯片行业指数增强 A	6.06	--	-35.61
	012414	招商中证白酒指数 C	-5.95	--	-26.60
	161725	招商中证白酒指数(LOF)A	-5.94	--	-26.75
	515650	富国中证消费 50ETF	-5.93	--	13.81
	515170	华夏中证细分食品饮料产业主题 ETF	-5.88	--	-33.12
	159798	易方达中证消费 50ETF	-5.84	--	-7.25
	012959	平安盈悦稳进回报 1 年持有 A	0.75	--	1.68
	012960	平安盈悦稳进回报 1 年持有 C	0.74	--	1.53
	013090	天弘旗舰精选 3 个月持有 C	0.41	--	-3.34
	013089	天弘旗舰精选 3 个月持有 A	0.40	--	-3.18
基金中基金 (FOF)	014569	华夏聚盛优选一年持有 C	0.25	--	-3.83
	009113	浙商汇金卓越优选 3 个月	-2.57	--	-4.61
	012936	民生加银积极配置 6 个月持有	-2.41	--	-18.94
	014092	华夏优选配置一年封闭运作 C	-2.37	--	-20.14
	160326	华夏优选配置一年封闭运作 A	-2.36	--	-19.88
	013932	富国智鑫行业精选一年封闭运作 C	-2.01	--	-18.91

数据截止日期：2022 年 10 月 21 日

数据来源：济安金信基金评价中心

注：基金收益统计剔除 ETF 联接基金、因巨额赎回等出现净值异常的基金，不同份额分别计算。

以下为本中心近期建议关注的主动权益类五星基金精选池：

表 3：济安金信权益类基金五星精选池

序号	基金名称	基金代码	基金标签
1	国投瑞银进宝灵活配置混合	001704	灵活配置
2	国投瑞银先进制造混合	006736	先进制造
3	华安安信消费混合	519002	消费行业
4	交银先进制造混合	519704	先进制造
5	汇丰晋信动态策略混合	540003	动态策略
6	易方达供给改革灵活配置混合	002910	供给改革
7	易方达环保主题混合	001856	环保主题
8	泰达转型机遇股票	000828	转型机遇



济安金信
基金评价中心

序号	基金名称	基金代码	基金标签
9	工银生态环境股票	001245	生态环境
10	国泰江源优势精选灵活配置混合	005730	灵活配置
11	国泰智能汽车股票	001790	智能汽车
12	广发鑫享灵活配置混合	002132	灵活配置
13	申万菱信新能源汽车主题灵活配置混合	001156	新能源汽车
14	信诚新兴产业混合	000209	新兴产业
15	财通价值动量混合	720001	价值投资

权益类基金数量及细分类较多，业绩展示不能全面反映市场概况。除上述精选的主动权益类基金外，建议关注的主题投资基金名单如下。

表 4：济安金信权益类基金五星精选池（主题类）

基金代码	基金名称	基金类型	成立日期
540008	汇丰晋信低碳先锋股票	股票型	2010/6/8
003834	华夏能源革新股票	股票型	2017/6/7
001856	易方达环保主题混合	混合型	2017/6/2
519704	交银先进制造混合	混合型	2011/6/22
519002	华安安信消费混合	混合型	2013/5/23

数据来源：济安金信基金评价中心

（二）固定收益类基金

1. 货币市场基金

银行间市场利率有所上升，货基收益率较前一周略有下跌。上周货币基金平均七日年化收益率为 1.4814%，较前一周小幅下跌 0.1662%，不足一成货基七日年化维持在 2% 以上，全部产品七日年化收益率低于 3%（不同份额分别计算）。

表 5：济安金信货币型基金五星精选池

基金名称	基金代码	成立日期	基金经理	综合费率
兴全天添益货币	001821	2015/11/5	王健	0.20%
交银天益宝货币	003969	2016/12/20	黄莹洁	0.21%
易方达现金增利货币	000621	2015/2/5	石大怿、梁莹	0.20%
博时合惠货币	004137	2017/1/13	魏桢	0.21%

数据来源：济安金信基金评价中心

2. 债券基金

债市整体上行，接近九成纯债型和超过九成债券指数型基金近一周净值收益率为正；权益市场震荡下行，两成一级债及不足两成二级债产品近一周净值收益率上涨。其中，纯债型基金近一周平均净值收益为 0.04%，一级债基金近一周平均净值



收益为-0.24%，二级债基金近一周平均净值收益为-0.50%，债券指数型基金近一周平均净值收益为0.03%。

表 6：上周各固定收益类基金收益表现（涨幅前 5 位及跌幅前 5 位）

固定收益类					
基金类型	代码	基金名称	近一周 回报率 (%)	近三年 回报率 (%)	成立以来 回报率 (%)
纯债型	013973	长江致惠 30 天滚动持有短债债券 C	1.73	--	1.73
	007653	长盛稳益 6 个月定期开放债券 A	0.39	--	1.23
	007654	长盛稳益 6 个月定期开放债券 C	0.38	--	1.02
	010917	德邦锐祥债券 A	0.37	--	7.82
	010918	德邦锐祥债券 C	0.35	--	1.09
	004033	金鹰添荣纯债债券 A	-2.01	-7.52	5.80
	013256	金鹰添荣纯债债券 C	-2.01	--	-26.14
	008332	万家可转债债券 C	-1.80	--	20.32
	008331	万家可转债债券 A	-1.79	--	21.52
	000255	长城增强收益定期开放债券 C	-1.50	8.49	52.38
一级债	290009	泰信债券周期回报	0.17	11.94	74.84
	970024	华安证券聚赢一年持有期债券 A	0.13	--	10.66
	217022	招商产业债券 A	0.12	16.77	111.07
	160602	鹏华普天债券 A	0.12	6.97	156.18
	160608	鹏华普天债券 B	0.12	6.02	116.09
	200113	长城积极增利债券 C	-2.34	-0.50	59.00
	200013	长城积极增利债券 A	-2.33	0.74	66.84
	164206	天弘添利债券 (LOF) C	-2.28	39.88	62.54
	009512	天弘添利债券 (LOF) E	-2.28	--	30.55
	240018	华宝可转债债券 A	-1.24	59.34	65.24
二级债	002965	中海合嘉增强收益债券 A	1.16	29.17	24.83
	002966	中海合嘉增强收益债券 C	1.15	28.81	24.07
	290003	泰信双息双利债券	1.04	22.54	96.50
	012818	招商享诚增强债券 A	0.77	--	5.37
	012819	招商享诚增强债券 C	0.75	--	4.96
	006148	宝盈融源可转债债券 C	-3.83	27.85	25.91
	006147	宝盈融源可转债债券 A	-3.82	29.01	27.10
	005945	工银瑞信可转债优选债券 A	-3.60	13.65	27.62
	005946	工银瑞信可转债优选债券 C	-3.59	12.31	25.30
	003401	工银瑞信可转债债券	-3.55	12.49	27.12
指数型 (债券)	511060	海富通上证 5 年期地方政府债 ETF	0.18	--	11.88
	007208	中邮中债-1-3 年久期央企 20 债券指数 A	0.17	10.80	12.66
	007209	中邮中债-1-3 年久期央企 20 债券指数 C	0.16	10.16	11.92
	008340	华富中债-安徽省公司信用类债券指数 A	0.14	--	11.14
	008341	华富中债-安徽省公司信用类债券指数 C	0.14	--	10.85
	511380	博时中证可转债及可交换债券 ETF	-1.16	--	13.62
	511180	海富通上证投资级可转债及可交换债券 ETF	-0.91	--	6.12



固定收益类

基金类型	代码	基金名称	近一周 回报率 (%)	近三年 回报率 (%)	成立以来 回报率 (%)
	008550	汇安中债-广西壮族自治区公司信用类债券指数 C	-0.73	--	8.33
	511310	富国中证 10 年期国债 ETF	-0.22	9.45	18.33
	008054	汇添富中债 7-10 年国开行债券指数 A	-0.13	--	8.07

数据截止日期：2022 年 10 月 21 日

数据来源：济安金信基金评价中心

注：基金收益统计剔除 ETF 联接基金、因巨额赎回等出现净值异常的基金，不同份额分别计算。

(三) QDII 基金

外围市场方面，全球主要市场股指涨跌不一。欧洲方面，通胀居高不下。欧元区 9 月 CPI 同比增长 9.9%，虽然略低于预期的 10.0%，但较前值 9.1% 继续抬升；德国 9 月 PPI 环比上涨 2.3%，大幅超出预期的 1.3%，同比上涨 45.8%；英国 9 月 CPI 环比上涨 0.5%，同比上涨 10.1%。美股三大指数均上涨，其中，纳斯达克涨幅超过 5%；欧洲主要市场股指均上涨，其中，德股涨幅超过 2%；亚太地区股指涨跌不一，其中，仅韩股上涨，台股跌幅超过 2%。大宗商品方面，国际油价下跌；贵金属方面，黄金及白银价格上涨。

截至 10 月 21 日已公布的净值数据显示，不足五成投资于海外市场的 QDII 基金近一周净值收益上涨，平均涨跌幅为 0.06%。由于交易时间、交易机制等不同，投资者在投资 QDII 基金前需充分了解其运作所面临的各项风险，审慎做出投资决策。

表 7：上周海外基金收益表现（涨幅前 5 位及跌幅前 5 位）

基金类型	代码	基金名称	近一周 回报率 (%)	近三年 回报率 (%)	成立以来 回报率 (%)
QDII	162411	华宝标普油气 A 人民币	5.10	108.85	-22.10
	007844	华宝标普油气 C 人民币	5.09	--	94.14
	159615	南方恒生香港上市生物科技 ETF	4.98	--	-16.49
	159892	华夏恒生香港上市生物科技 ETF	4.89	--	-43.33
	162719	广发道琼斯美国石油 A 人民币	4.80	157.91	126.52
	513330	华夏恒生互联网科技业 ETF	-5.81	--	-65.47
	110011	易方达优质精选	-5.73	--	-30.71
	513050	易方达中证海外互联 ETF	-5.05	-36.92	-22.10
	513220	招商中证全球中国互联网 ETF	-4.67	--	-27.12
	159605	广发中证海外中国互联网 30ETF	-4.51	--	-39.47

数据截止日期：2022 年 10 月 21 日

数据来源：济安金信基金评价中心

注：基金收益统计剔除 ETF 联接基金、因巨额赎回等出现净值异常的基金，不同份额分别计算。

另外由于国际市场交易结算时间不同、业绩披露频率不同等原因，QDII 基金在统计日无净值披露的使用最近一期净值披露数据。


济安金信
 基金评价中心

风险提示及免责声明

市场有风险，投资需谨慎。基金的风险收益特性与银行存款、债券等投资工具不同，投资人所持有的基金份额可以分享基金投资所产生的收益，也可能承担基金投资所带来的损失，并不构成业绩保障。因此投资者需审慎评估自身的财务状况及风险承受能力，并选择与之相匹配的基金产品进行投资。

基金作为一种投资工具，其过往业绩并不代表未来表现。基金净值表现的短期波动难以预测，建议投资人不要过于关注基金的短期业绩，而是追求长期资产的长期稳健增值。

本报告所载的全部内容均基于已公开的市场信息，但不保证该等信息的准确性或完整性。在任何情况下，本报告中的信息或所表述的意见不构成对任何人的投资建议。



济安金信
基金评价中心