

【第 589 期】济安金信基金周报

(2022.08.08—2022.08.12)

目录

一、市场概况.....	2
(一) 基础市场.....	2
1. A 股市场回顾.....	2
2. 腾讯济安指数表现.....	2
3. 资金概况.....	3
4. 债券市场回顾.....	4
5. 市场要闻.....	4
(二) 基金市场.....	6
1. 发行、清盘统计.....	6
2. 市场要闻.....	6
二、各类基金整体表现.....	6
(一) 权益类基金.....	6
(二) 固定收益类基金.....	9
1. 货币市场基金.....	9
2. 债券基金.....	9
(三) QDII 基金.....	10
风险提示及免责声明.....	12

济安金信基金评价中心

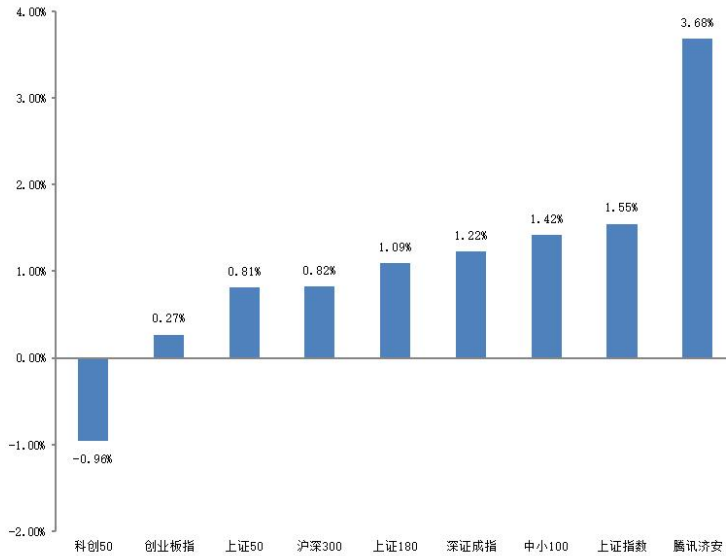
基金评价中心基金研究员 刘思妍
Email: lsy@jajx.com

地址: 北京市海淀区万柳东路 25 号万
泉商务花园 507

一、市场概况

(一) 基础市场

图 1：指数动态（2022.08.08—2022.08.12）



数据来源：济安金信基金评价中心

1. A股市场回顾

上周（2022.08.08-2022.08.12）A股以上行为主，其中，仅科创50下跌。盘面上，两市日均成交额为9876.00亿，较前一周减少493.49亿，两市融资余额增加，北向资金整周净流入。行业板块方面，申万一级行业中，煤炭、石油石化及综合板块涨幅居前；仅农林牧渔及汽车板块下跌。

2. 腾讯济安指数表现

腾讯济安指数上周上涨3.68%。腾讯济安原名“中证腾安价值100指数”，由腾讯财经倡导，济安金信设计，中证指数公司发布，是国内第一家由互联网媒体主导发布的证券市场指数。指数基点1000点，基日为2013年5月18日，并于2013年11月18日在上交所挂牌。腾讯济安指数具有价值投资导向特征，旨在发掘市场中的价值低估个股组合，形成“黑马”指数。指数成份股100只，每年6月和12月定期更新，完全透明公开，既可以作为基金指数化投资标的，又可以作为普通投资者的“股票池”。



济安金信
基金评价中心

表 1: 各指数当前估值情况

指数代码	指数名称	市盈率 PE (TTM)	百分位	股息率	净资产收益率 ROE (2022Q1)
000001	上证指数	12.76	8.17%	2.49%	2.71%
399001	深证成指	27.48	32.05%	1.35%	2.44%
399006	创业板指	52.21	22.72%	0.48%	2.54%
000300	沪深 300	12.15	9.68%	1.03%	2.46%
000010	上证 180	9.81	6.26%	2.56%	2.85%
000016	上证 50	10.00	7.37%	3.17%	2.89%
000905	中证 500	20.62	6.54%	3.50%	3.20%
000847	腾讯济安	6.38	1.06%	1.89%	2.12%
399005	中小 100	33.59	35.91%	4.93%	3.26%

数据截至日期: 2022 年 8 月 12 日

数据来源: 济安金信基金评价中心

注: 指数估值百分位计算基准日为 2006 年 12 月 31 日

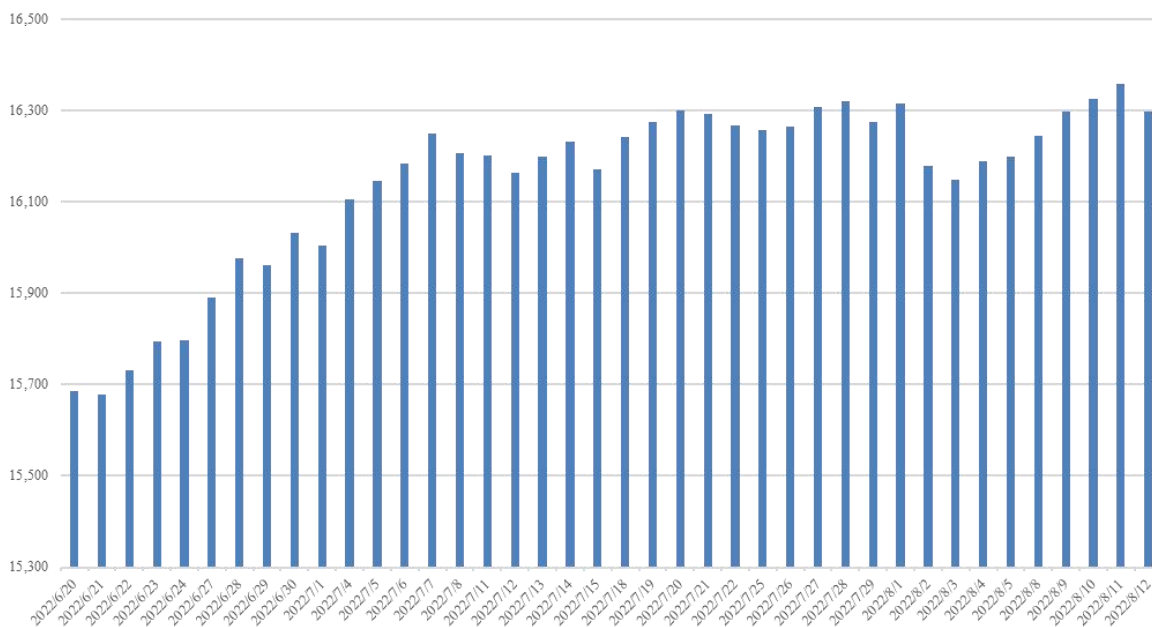
3. 资金概况

3.1 沪深两市融资资金

权益市场震荡上行, 沪深两市两融余额增加 99.24 亿元。截至 8 月 12 日, 两市融资融券总额合计为 16297.47 亿元。

图 2: 近四十个交易日沪市融资资金流向

单位: 亿元



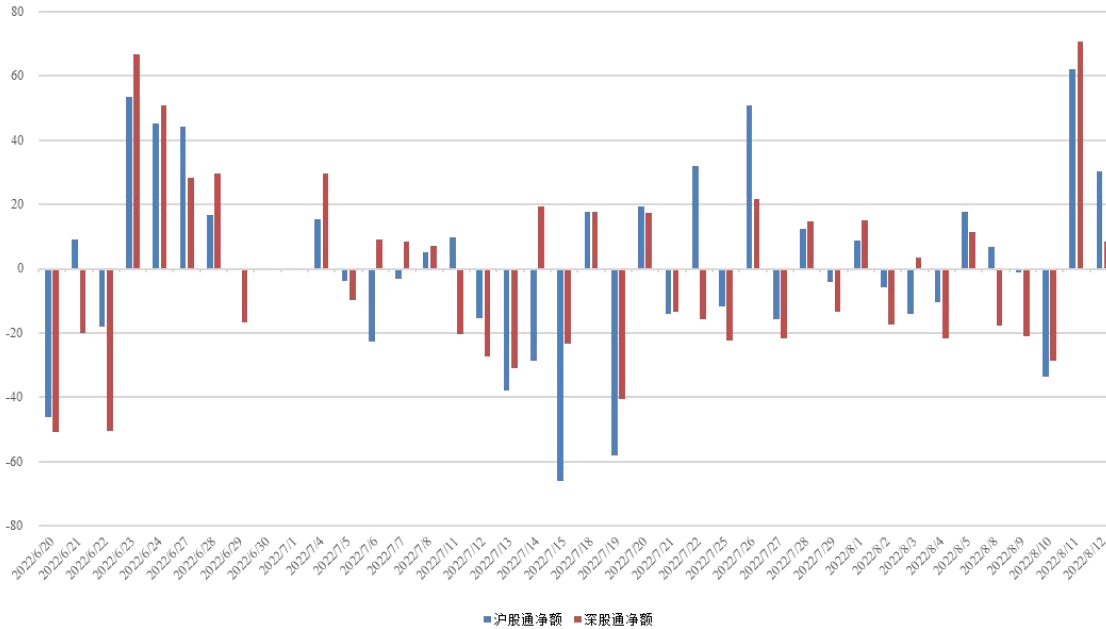
数据来源: 济安金信基金评价中心 (数据截止日期: 2022.08.12)


济安金信
 基金评价中心

3.2 沪股通、深股通资金流向

北向资金净流入，周内累计净流入金额 76.50 亿。具体来看，沪股通资金净买入 64.56 亿，深股通资金净买入 11.94 亿。

图 3：近四十个交易日沪股通、深股通资金流向



数据来源：济安金信基金评价中心（数据截止日期：2022.08.12）

4. 债券市场回顾

货币市场方面，资金面维持宽松。整周央行公开市场共有 100 亿元逆回购到期、400 亿元国库现金定存到期，当周逆回购操作 100 亿元，央行公开市场操作实现净回笼资金 400 亿元。银行间市场资金利率以下行为主。

债市整体下行。利率债方面，一级市场地方债发行减少，二级市场关键期限国债及国开债到期收益率多数上行，各期限利差有所收窄；信用债方面，各品种到期收益率多数上行，信用利差有所收窄；转债方面，中证转债整周上涨 1.17%。

5. 市场要闻

宏观经济：

8 月 10 日，人民银行发布《2022 年第二季度中国货币政策执行报告》，相较于上季度，本季度报告对于下一阶段的货币政策安排更加强调为实体经济提供更有力的、更高质量的支持。对于下阶段货币政策的安排，《报告》提出，加大稳健货币政策实施力度，发挥好货币政策工具的总量和结构双重功能，主动应对，提振信心，搞好跨周期调节，兼顾短期和长期、经济增长和物价稳定、内部均衡和外部均衡，不超发货币，为实体经济提供更有力的、更高质量的支持。（证券时报）

中国保险资产管理业协会 8 月 10 日发布《中国保险资产管理业发展报告(2022)》



济安金信
基金评价中心

显示，2021年保险公司资产配置结构仍以固定收益类为主，占比过半；超大型、大型寿险公司配置股票比例更高；股权投资计划增长最为突出，同比增长30%。报告显示，截至2021年末，保险公司股权投资（包括未上市企业股权、股权投资基金和股权投资计划，不含境外股权投资数据）规模为1.71万亿元，占总投资资产的比重为7.88%，仅次于债券、金融产品、银行存款，为保险资金的第四大资产配置类别。（中国证券报）

国家统计局8月10日发布数据显示，7月份，全国居民消费价格同比上涨2.7%，涨幅比上月扩大0.2个百分点；PPI同比上涨4.2%，涨幅比上月回落1.9个百分点。7月份，受猪肉、鲜菜等食品价格上涨及季节性因素影响，CPI环比由平转涨，同比涨幅略有扩大。受国际国内等多因素影响，工业品价格整体下行，全国PPI环比由平转降，同比涨幅继续回落。（中国证券报）

人民银行12日发布金融统计数据，初步统计，7月社会融资规模增量为7561亿元，比上年同期少3191亿元。7月份，人民币贷款增加6790亿元，同比少增4042亿元；7月末，广义货币（M2）余额257.81万亿元，同比增长12%。社会融资规模增量与新增人民币贷款不及市场预期，当前实体经济融资需求依然处于恢复进程中。M2同比增速延续高位，国内货币供应合理充裕。整体看，信贷需求下一步的回升有待政策合力加以推动。（上海证券报）

8月10日，美国劳工部公布的数据显示，美国7月消费者价格指数（CPI）同比上涨8.5%，低于市场预期的8.7%，且增幅较上月明显放缓。市场对于7月通胀数据回落已有预期。纽约联储近日公布的调查显示，7月份，消费者对未来一年的通胀增速预期从6月的6.78%降至6.22%，这是今年2月以来最低点，也是有史以来美国消费者对通胀预期下降最快的一个月。（上海证券报）

权益市场：

8月11日，MSCI公布最新季度指数调整结果，涉及MSCI全球标准指数，MSCI全球小盘指数，MSCI全球微小盘指数，MSCI全球价值指数，MSCI全球成长指数等。此次调整将于8月31日收盘生效。本次调整中，MSCI新兴市场指数新增成分股中市值最大的三只为天齐锂业、盐湖股份、同仁堂。这三只之外，还有4只股票被新加入MSCI中国指数、MSCI新兴市场指数和MSCI全球标准指数系列，分别为派能科技、招商轮船、云天化、藏格控股。也即，这7只股票有望在指数调整生效日吸收增量海外资金。（中国基金报）

8月12日，沪深港通交易日历优化工作正式启动。优化后，沪深港三所的共同交易日均可开通沪深港通交易。据测算，优化后，无法交易天数将减少约一半。此项工作预计需6个月准备时间。本次优化增加了投资者可交易天数，更好地保障了投资者交易连续性，有助于深化两地资本市场互联互通，是进一步扩大资本市场高水平双向开放的重要举措。（中国证券报）

债券市场：

8月11日晚间，中国证券业协会（简称“中证协”）发布2022年上半年证券公司债券承销业务专项统计。上半年，44家券商合计承销74只绿色公司债券（含绿色资产证券化产品，下同），总金额达906.17亿元，比去年同期增长34.94%。同时，还有25家券商承销了36只创新创业公司债券（简称“双创债”），合计金



额达 407.73 亿元，已超去年全年总和。（中国证券报）

（二）基金市场

1. 发行、清盘统计

上周共有 23 只新发基金开始认购，其中，纯债型基金 4 只，二级债基金 1 只，股票型基金 2 只，混合型基金 10 只，指数型基金 3 只，FOF 产品 2 只，QDII 产品 1 只。

上周共有 5 只基金产品发生清盘，其中，2 只为经基金持有人大会同意而终止上市，3 只为基金资产净值低于合同限制而终止上市。

2. 市场要闻

从 2021 年 12 月首批 6 只同业存单基金成立，到 2022 年 6 月初基金总规模突破 1000 亿元，再到 2022 年 7 月末突破 2000 亿元，过去 8 个月的快速扩容展现了同业存单基金发展趋势。同业存单基金作为现金管理类的创新产品，具有净值波动低、流动性较好的特点，其风险收益特征较好匹配了稳健型投资者对资产安全的需求，对货币基金、银行现金管理类理财产品具有一定的替代作用。（中国证券报）

二、各类基金整体表现

上周权益市场震荡上行，七成主动权益类基金（包括股票型、混合型及封闭式基金）及八成被动权益类基金周内净值上涨；外围市场方面，全球主要市场股指全线上涨；国际原油价格上涨，黄金及白银价格上涨，五成投资于海外市场的 QDII 基金近一周净值收益上涨。

资金面维持宽松，货基收益率较前一周略有下跌；债市整体下行，不足两成纯债型和不足一成债券指数型基金近一周净值收益率为正；权益市场震荡上行，六成一级债及八成二级债产品近一周净值收益率上涨。

（一）权益类基金

上周权益市场震荡上行，七成主动权益类基金（包括股票型、混合型及封闭式基金）及八成被动权益类基金周内净值上涨。其中，股票型基金近一周平均净值收益为 0.70%，混合型基金近一周平均净值收益为 0.64%，封闭式权益类基金近一周平均净值收益为 0.69%，股票指数型基金近一周平均净值收益为 1.08%。

个基表现方面，煤炭等板块周内领涨，相关的主题行业基金或相关板块个股持仓比例较高的产品涨幅居前；而汽车等板块走势较为低迷，相关主题行业基金或重配相关板块个股的产品表现不佳。

表 2：上周各权益类基金收益表现（涨幅前 5 位及跌幅前 5 位）



权益类						
基金类型	代码	基金名称	近一周回报率 (%)	近三年回报率 (%)	成立以来回报率 (%)	
混合型	005290	诺德新盛灵活配置混合 A	9.54	63.01	36.26	
	009710	诺德新盛灵活配置混合 C	9.50	--	-16.57	
	519183	万家双引擎灵活配置混合	8.50	86.09	349.66	
	519212	万家宏观择时多策略灵活配置混合	8.15	62.14	90.97	
	519191	万家新利灵活配置混合	8.13	51.78	86.57	
	001970	泰信鑫选灵活配置混合 A	-6.37	49.30	27.80	
	002580	泰信鑫选灵活配置混合 C	-6.33	49.47	26.69	
	290011	泰信中小盘精选混合	-6.26	165.33	365.62	
	014143	银河创新成长混合 C	-4.69	--	-27.46	
	519674	银河创新成长混合 A	-4.68	116.97	524.47	
	股票型	001678	英大国企改革主题股票	9.81	97.84	125.52
		011269	中银证券优势制造股票 A	7.16	--	6.33
011270		中银证券优势制造股票 C	7.15	--	5.86	
005161		华商上游产业股票	5.72	155.29	130.81	
004640		华夏节能环保股票 A	5.46	230.58	151.87	
001956		国联安科技动力股票	-3.18	110.45	106.20	
011126		富国互联科技股票 C	-3.12	--	11.75	
006751		富国互联科技股票 A	-3.11	171.88	188.95	
005106		银华农业产业股票 A	-3.11	59.47	104.53	
014064		银华农业产业股票 C	-3.11	--	-8.17	
封闭式		161132	易方达科顺定期开放灵活配置混合	4.49	54.64	81.59
		160325	华夏创业板两年定期开放混合	2.98	--	15.25
	168207	中融创业板两年定期开放混合	2.97	--	23.37	
	160143	南方创业板 2 年定期开放混合 (LOF)	2.33	--	14.83	
	501070	广发睿阳三年定期开放混合	2.18	72.01	92.72	
	501096	国联安科技创新 3 年封闭运作灵活配置混合	-2.41	--	6.46	
	501065	汇添富经典成长定期开放混合	-2.13	44.64	83.06	
	501046	财通多策略福鑫定期开放灵活配置混合	-2.02	140.62	192.13	
	506003	富国科创板两年定期开放混合	-2.01	--	-6.47	
	012793	长城科创板两年定期开放混合 C	-1.51	--	-12.33	
	指数型 (权益类)	515220	国泰中证煤炭 ETF	8.35	--	158.03
		159930	汇添富中证能源 ETF	8.05	68.65	16.16
013275		富国中证煤炭指数 C	8.01	--	35.89	
161032		富国中证煤炭指数 (LOF) A	7.99	--	88.63	
168204		中融中证煤炭指数 (LOF)	7.81	--	90.63	
011833		西部利得中证人工智能主题指数增强 C	-3.31	--	-15.88	
011832		西部利得中证人工智能主题指数增强 A	-3.30	--	-15.48	
516110		国泰中证 800 汽车与零部件 ETF	-2.54	--	19.24	
159872		鹏华中证车联网主题 ETF	-2.32	--	-4.55	



权益类					
基金类型	代码	基金名称	近一周回报率 (%)	近三年回报率 (%)	成立以来回报率 (%)
	515980	华富中证人工智能产业 ETF	-2.25	--	-13.63
	012652	易方达优势领航六个月持有 A	3.19	--	6.66
	012653	易方达优势领航六个月持有 C	3.19	--	6.45
	013287	易方达优势价值一年持有 A	2.74	--	0.47
	013288	易方达优势价值一年持有 C	2.73	--	0.08
基金中基金	005957	华夏聚丰稳健目标 A	2.57	36.53	39.10
(FOF)	008462	平安盈丰积极配置三个月持有 C(FOF)	-1.42	--	32.77
	008461	平安盈丰积极配置三个月持有 A(FOF)	-1.41	--	34.52
	014022	大摩养老目标日期 2040 三年持有	-0.75	--	-9.47
	013382	中欧甄选 3 个月持有 C	-0.70	--	-7.48
	013381	中欧甄选 3 个月持有 A	-0.69	--	-6.90

数据截止日期：2022 年 8 月 12 日

数据来源：济安金信基金评价中心

注：基金收益统计剔除 ETF 联接基金、因巨额赎回等出现净值异常的基金，不同份额分别计算。

以下为本中心近期建议关注的主动权益类五星基金精选池：

表 3：济安金信权益类基金五星精选池

序号	基金名称	基金代码	基金标签
1	国投瑞银瑞利灵活配置混合 (LOF)	161222	回撤控制
2	大成睿景灵活配置混合	001300	灵活配置
3	大成新锐产业混合	090018	新锐产业
4	华安安信消费服务混合	519002	消费行业
5	财通成长优选混合	001480	成长优选
6	东方主题精选混合	400032	价值成长
7	国泰智能装备股票	001576	智能装备
8	泰达宏利转型机遇股票	000828	景气行业
9	工银瑞信战略转型主题股票	000991	战略转型
10	创金合信工业周期精选股票	005968	周期板块
11	广发多因子灵活配置混合	002943	因子选股
12	平安策略先锋混合	700003	产业趋势
13	海富通改革驱动灵活配置混合	519133	行业均衡
14	工银瑞信中小盘成长混合	481010	中小个股
15	华安逆向策略混合	040035	逆向策略

权益类基金数量及细分类较多，业绩展示不能全面反映市场概况。除上述精选的主动权益类基金外，建议关注的主题投资基金名单如下。

表 4：济安金信权益类基金五星精选池（主题类）

基金代码	基金名称	基金类型	成立日期
------	------	------	------



济安金信
基金评价中心

003834	华夏能源革新股票	股票型	2017/6/7
005927	创金合信新能源汽车主题股票	股票型	2018/5/8
004925	长信低碳环保行业量化股票	股票型	2017/11/9
540008	汇丰晋信低碳先锋股票	股票型	2010/6/8
001054	工银瑞信新金融股票	股票型	2015/3/19

数据来源：济安金信基金评价中心

（二）固定收益类基金

1. 货币市场基金

银行间市场利率以下行为主，货基收益率较前一周略有下跌。上周货币基金平均七日年化收益率为 1.5317%，较前一周小幅下跌 0.0535%，不足一成货基七日年化维持在 2% 以上，全部产品七日年化收益率低于 3%（不同份额分别计算）。

表 5：济安金信货币型基金五星精选池

基金名称	基金代码	成立日期	基金经理	综合费率
安信活期宝货币	004167	2016/12/22	肖芳芳、任凭、祝璐琛	0.22%
永赢天天利货币	004545	2017/4/20	卢绮婷、胡雪骥	0.26%
易方达现金增利货币	000621	2015/2/3	石大怿、梁莹	0.20%
博时合惠货币	004137	2017/1/13	魏桢	0.21%

数据来源：济安金信基金评价中心

2. 债券基金

债市整体下行，不足两成纯债型和不足一成债券指数型基金近一周净值收益率为正；权益市场震荡上行，六成一级债及八成二级债产品近一周净值收益率上涨。其中，纯债型基金近一周平均净值收益为-0.05%，一级债基金近一周平均净值收益为 0.17%，二级债基金近一周平均净值收益为 0.41%，债券指数型基金近一周平均净值收益为-0.10%。

表 6：上周各固定收益类基金收益表现（涨幅前 5 位及跌幅前 5 位）

固定收益类					
基金类型	代码	基金名称	近一周 回报率 (%)	近三年 回报率 (%)	成立以来 回报率 (%)
纯债型	005579	光大保德信晟利债券 A	1.43	21.07	25.72
	005580	光大保德信晟利债券 C	1.42	19.19	23.28
	002101	创金合信转债精选债券 A	1.36	22.13	33.05
	002102	创金合信转债精选债券 C	1.35	21.05	31.41
	009793	工银瑞信瑞益债券 C	1.29	--	5.03
	006572	宝盈盈泰纯债债券 C	-1.23	9.23	13.87



济安金信
基金评价中心

固定收益类

基金类型	代码	基金名称	近一周 回报率 (%)	近三年 回报率 (%)	成立以来 回报率 (%)
	005846	宝盈盈泰纯债债券 A	-1.21	10.89	22.31
	000420	大摩优质信价纯债债券 C	-0.79	8.87	39.38
	000419	大摩优质信价纯债债券 A	-0.78	10.14	42.92
	007609	汇安嘉诚债券 A	-0.71	--	9.73
一级债	009512	天弘添利债券 (LOF) E	1.99	--	45.65
	164206	天弘添利债券 (LOF) C	1.98	61.58	81.46
	240018	华宝可转债债券 A	1.57	78.20	75.65
	008817	华宝可转债债券 C	1.57	--	49.85
	000047	华夏双债增强债券 A	1.40	40.43	110.15
	000356	南方丰元信用增强债券 C	-0.38	8.74	49.99
	000355	南方丰元信用增强债券 A	-0.36	10.10	55.19
	630103	华商收益增强债券 B	-0.32	7.24	85.64
	630003	华商收益增强债券 A	-0.23	8.51	96.85
	162511	国联安双佳信用债券 (LOF)	-0.20	6.21	29.86
二级债	001752	华商信用增强债券 C	2.75	68.28	45.90
	001751	华商信用增强债券 A	2.74	70.37	50.10
	710301	富安达增强收益债券 A	2.63	40.68	58.10
	710302	富安达增强收益债券 C	2.62	38.53	51.23
	000297	鹏华可转债债券 A	2.53	90.35	73.79
	005212	汇安稳裕债券	-0.71	8.87	12.45
	002966	中海合嘉增强收益债券 C	-0.63	33.88	28.78
	002965	中海合嘉增强收益债券 A	-0.62	34.26	29.51
	004486	嘉实稳怡债券	-0.55	10.86	20.42
	008530	汇安信利债券 C	-0.48	--	8.13
指数型 (债券)	511380	博时中证可转债及可交换债券 ETF	1.11	--	19.07
	511180	海富通上证投资级可转债及可交换债券 ETF	0.73	--	9.73
	003376	广发中债 7-10 年期国开行债券指数 A	0.19	15.66	24.88
	011062	广发中债 7-10 年期国开行债券指数 E	0.18	--	9.70
	003377	广发中债 7-10 年期国开行债券指数 C	0.18	14.43	22.15
	511030	平安中债-中高等级公司债利因子 ETF	-0.28	8.98	11.66
	006473	招商中债 1-5 年进出口行债券指数 A	-0.25	8.11	10.46
	011675	长城中债 1-5 年国开行债券指数 A	-0.25	--	2.04
	006474	招商中债 1-5 年进出口行债券指数 C	-0.25	6.55	8.80
	011676	长城中债 1-5 年国开行债券指数 C	-0.24	--	1.98

数据截止日期：2022 年 8 月 12 日

数据来源：济安金信基金评价中心

注：基金收益统计剔除 ETF 联接基金、因巨额赎回等出现净值异常的基金，不同份额分别计算。

(三) QDII 基金

外围市场方面，全球主要市场股指全线上涨。美国 7 月 CPI 同比 8.5%，环比持


济安金信
 基金评价中心

平, 环比增幅为 2021 年以来最小。7 月核心 CPI 同比 5.9%, 环比增 0.3 个点, 环比增幅为 2021 年 11 月以来最小。美股三大指数均上涨, 其中, 标普 500 和纳斯达克上涨超过 3%; 欧洲主要市场股指均上涨, 其中, 法股和德股上涨超过 1%; 亚太地区股指均上涨, 上涨均超过 1%。大宗商品方面, 国际油价上涨; 贵金属方面, 黄金及白银价格上涨。

截至 8 月 12 日已公布的净值数据显示, 五成投资于海外市场的 QDII 基金近一周净值收益上涨, 平均涨跌幅为 0.38%。由于交易时间、交易机制等不同, 投资者在投资 QDII 基金前需充分了解其运作所面临的各项风险, 审慎做出投资决策。

表 7: 上周海外基金收益表现 (涨幅前 5 位及跌幅前 5 位)

基金类型	代码	基金名称	近一周 回报率 (%)	近三年 回报率 (%)	成立以来 回报率 (%)
QDII	162719	广发道琼斯美国石油 A 人民币	7.30	126.27	92.06
	004243	广发道琼斯美国石油 C 人民币	7.30	123.29	91.18
	162411	华宝标普油气 A 人民币	7.07	79.87	-29.31
	007844	华宝标普油气 C 人民币	7.06	--	76.69
	163208	诺安油气能源	5.89	31.17	-1.10
	007280	上投摩根日本精选	-3.33	33.14	33.14
	007629	南方全球精选债券 C 人民币	-2.78	--	-24.40
	007628	南方全球精选债券 A 人民币	-2.77	--	-23.49
	159605	广发中证海外中国互联网 30ETF	-2.24	--	-24.66
	159607	嘉实中证海外中国互联网 30ETF	-2.24	--	-24.15

数据截止日期: 2022 年 8 月 12 日

数据来源: 济安金信基金评价中心

注: 基金收益统计剔除 ETF 联接基金、因巨额赎回等出现净值异常的基金, 不同份额分别计算。另外由于国际市场交易结算时间不同、业绩披露频率不同等原因, QDII 基金在统计日无净值披露的使用最近一期净值披露数据。



风险提示及免责声明

市场有风险，投资需谨慎。基金的风险收益特性与银行存款、债券等投资工具不同，投资人所持有的基金份额可以分享基金投资所产生的收益，也可能承担基金投资所带来的损失，并不构成业绩保障。因此投资者需审慎评估自身的财务状况及风险承受能力，并选择与之相匹配的基金产品进行投资。

基金作为一种投资工具，其过往业绩并不代表未来表现。基金净值表现的短期波动难以预测，建议投资人不要过于关注基金的短期业绩，而是追求长期资产的长期稳健增值。

本报告所载的全部内容均基于已公开的市场信息，但不保证该等信息的准确性或完整性。在任何情况下，本报告中的信息或所表述的意见不构成对任何人的投资建议。

济安金信
基金评价中心