

# 【第 580 期】济安金信基金周报

## (2022.06.06—2022.06.10)

### 目录

一、市场概况.....	2
(一) 基础市场.....	2
1. A 股市场回顾.....	2
2. 腾讯济安指数表现.....	2
3. 资金概况.....	3
4. 债券市场回顾.....	4
5. 市场要闻.....	4
(二) 基金市场.....	5
1. 发行、清盘统计.....	5
2. 市场要闻.....	5
二、各类基金整体表现.....	6
(一) 权益类基金.....	6
(二) 固定收益类基金.....	9
1. 货币市场基金.....	9
2. 债券基金.....	9
(三) QDII 基金.....	10
风险提示及免责声明.....	12

济安金信基金评价中心

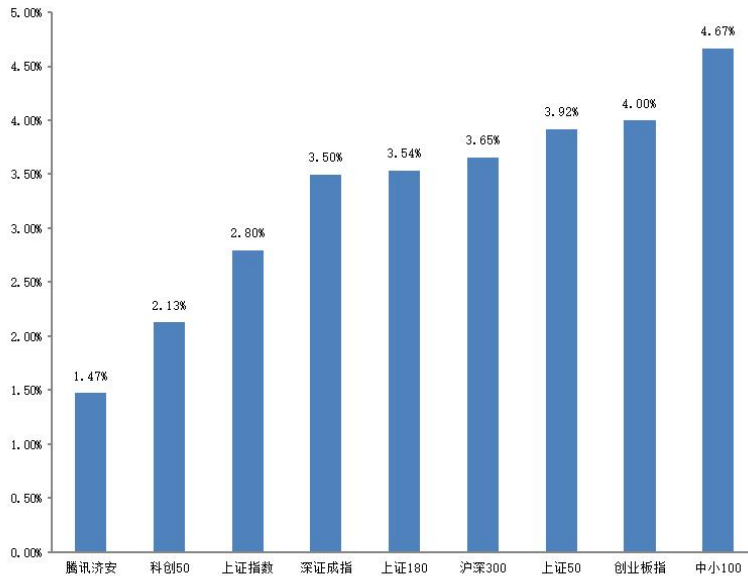
基金评价中心基金研究员 刘思妍  
Email: lsy@jajx.com

地址: 北京市海淀区万柳东路 25 号万  
泉商务花园 507

## 一、市场概况

### (一) 基础市场

图 1：指数动态（2022.06.06—2022.06.10）



数据来源：济安金信基金评价中心

#### 1. A股市场回顾

上周（2022.06.06-2022.06.10）A股全线上涨，其中，创业板指和中小100上涨超4%。盘面上，两市日均成交额为10560.67亿，较前一周增加1749.91亿，两市融资余额增加，北向资金整周净流入。行业板块方面，申万一级行业中，煤炭、有色金属及石油石化板块涨幅居前；轻工制造、电子及家用电器板块跌幅居前。

#### 2. 腾讯济安指数表现

腾讯济安指数上周上涨1.47%。腾讯济安原名“中证腾安价值100指数”，由腾讯财经倡导，济安金信设计，中证指数公司发布，是国内第一家由互联网媒体主导发布的证券市场指数。指数基点1000点，基日为2013年5月18日，并于2013年11月18日在上交所挂牌。腾讯济安指数具有价值投资导向特征，旨在发掘市场中的价值低估个股组合，形成“黑马”指数。指数成份股100只，每年6月和12月定期更新，完全透明公开，既可以作为基金指数化投资标的，又可以作为普通投资者的“股票池”。



济安金信  
基金评价中心

表 1：各指数当前估值情况

指数代码	指数名称	市盈率 PE (TTM)	百分位	股息率	净资产收益率 ROE (2022Q1)
000001	上证指数	12.81	8.28%	2.21%	2.71%
399001	深证成指	28.68	34.32%	1.37%	2.44%
399006	创业板指	51.09	21.71%	0.51%	2.54%
000300	沪深 300	12.59	10.71%	1.10%	2.46%
000010	上证 180	10.16	7.07%	2.24%	2.85%
000016	上证 50	10.12	7.65%	2.65%	2.89%
000905	中证 500	20.89	6.88%	3.09%	3.20%
000847	腾讯济安	6.46	1.27%	1.87%	2.12%
399005	中小 100	44.02	55.52%	3.86%	3.26%

数据截至日期：2022 年 6 月 10 日

数据来源：济安金信基金评价中心

注：指数估值百分位计算基准日为 2006 年 12 月 31 日

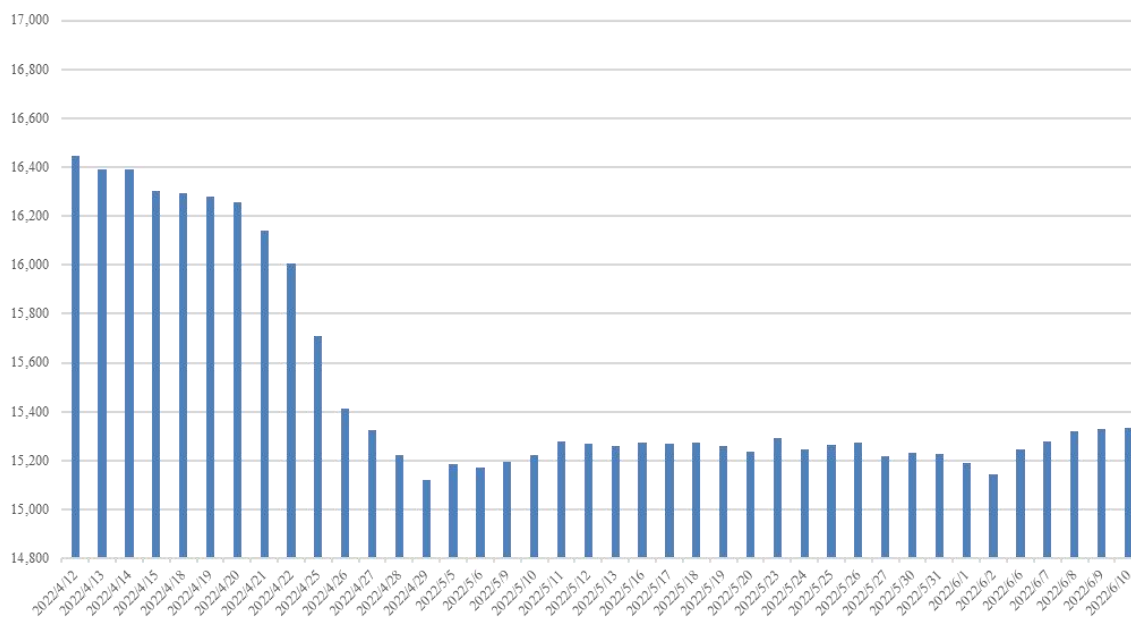
### 3. 资金概况

#### 3.1 沪深两市融资金

权益市场整体上行，沪深两市两融余额增加 189.24 亿元。截至 6 月 10 日，两市融资融券总额合计为 15332.87 亿元。

图 2：近四十个交易日沪市融资金流向

单位：亿元



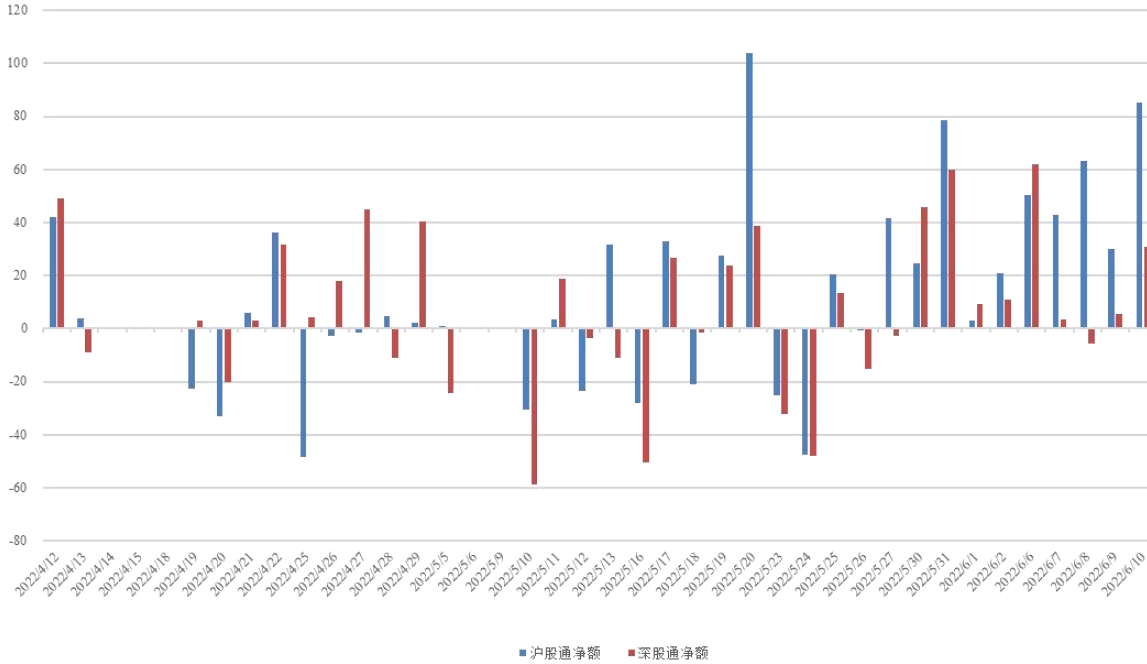
数据来源：济安金信基金评价中心（数据截止日期：2022.06.10）


**济安金信**  
 基金评价中心

### 3.2 沪股通、深股通资金流向

北向资金净流入，周内累计净流入金额 368.30 亿。具体来看，沪股通资金净买入 272.12 亿，深股通资金净买入 96.18 亿。

图 3：近四十个交易日沪股通、深股通资金流向



数据来源：济安金信基金评价中心（数据截止日期：2022.06.10）

## 4. 债券市场回顾

货币市场方面，资金面保持宽松。整周央行公开市场共有 500 亿元逆回购到期，当周逆回购操作 500 亿元，央行公开市场操作实现零投放零回笼。银行间市场资金利率多数下行。

债市整体反弹。利率债方面，一级市场地方债发行增加，二级市场关键期限国债及国开债到期收益率多数上行，各期限利差有所收窄；信用债方面，各品种到期收益率多数上行，信用利差有所走阔；转债方面，中证转债整周上涨 1.47%。

## 5. 市场要闻

### 宏观经济：

统计局 10 日公布的物价数据显示，5 月份 CPI 同比上涨 2.1%，与上月持平，环比转降，PPI 涨幅继续回落。具体而言，从同比看，CPI 上涨 2.1%，涨幅与上月相同。从环比看，CPI 由上月上涨 0.4% 转为下降 0.2%。PPI 同比上涨 6.4%，涨幅比上月回落 1.6 个百分点。PPI 环比上涨 0.1%，涨幅比上月回落 0.5 个百分点。CPI 同比持平，PPI 同比大幅下行，使得 PPI 与 CPI 剪刀差迅速由 4 月的 5.9% 收窄为 5 月的 4.3%。（上海证券报）



6月10日，人民银行公布5月金融数据和社会融资统计数据。数据显示，5月份人民币贷款增加1.89万亿元，远高于4月的6454亿元，同比多增3920亿元；社会融资规模增量为2.79万亿元，比上年同期多8399亿元。另一方面，5月末广义货币(M2)同比增长11.1%，增速创今年以来新高。当月人民币贷款增速、社融规模增量显著回升。（证券时报）

欧洲央行计划7月加息25个基点，预计将在9月再次加息；决定自2022年7月1日起停止资产购买计划的净资产购买；预计2022年GDP增长率为2.8%，2023年为2.1%，2024年为2.1%；预计2022年通胀率为6.8%，2023年将降至3.5%，2024年降至2.1%。（中国证券报）

继就业数据差于预期后，10日，美国劳工部公布的通胀数据显示，5月美国CPI环比上涨1.0%，同比上涨8.6%，同比涨幅超越3月8.5%，再创40年来新高。4月美国CPI环比上涨0.3%，同比上涨8.3%。（中国证券报）

### 权益市场：

6月10日，上交所发布实施《上海证券交易所科创板发行上市审核规则适用指引第7号——医疗器械企业适用第五套上市标准》（简称《指引》），将科创板第五套上市标准的适用企业范围从创新药企业拓宽至医疗器械企业。（上海证券报）

### 债券市场：

作为近年来绿色金融领域大力发展的融资工具，绿色债券成为企业绿色转型的重要助力。据数据统计，截至6月9日，今年以来，绿色债券发行规模达3615.6亿元，同比增长73.72%。沪深交易所今年积极推动绿色债券的产品开发和创新探索，深交所首批专项服务海洋经济发展的绿色债券在3月份成功发行，上交所于近期修订发布《上海证券交易所公司债券发行上市审核规则适用指引第2号——特定品种公司债券》，推出低碳转型债券、低碳转型挂钩债券品种。（证券日报）

## （二）基金市场

### 1. 发行、清盘统计

上周共有22只新发基金开始认购，其中，纯债型基金2只，股票型基金2只，混合型基金5只，货币型基金3只，指数型基金6只，FOF产品3只，QDII产品1只。

上周共有3只基金产品发生清盘，其中，1只为经基金持有人大会同意而终止上市，2只为基金资产净值低于合同限制而终止上市。

### 2. 市场要闻

6月10日，中国证券投资基金业协会发布《基金管理公司绩效考核与薪酬管理指引》，落实《公开募集证券投资基金管理人监督管理办法》和《关于加快推进公募基金行业高质量发展的意见》规定，对公募基金公司的薪酬结构、薪酬支付、绩效考核、薪酬内控管理等方面提出了具体要求。公募高管、主要业务部门负责人应



将当年绩效薪酬的 20%以上买自家基金，且权益类基金不得低于 50%；基金经理应将当年绩效薪酬的 30%以上买自家基金，且优先买本人管理的公募基金；将薪酬管理纳入公司治理；董事会和基金公司不得将规模排名、管理费收入、短期业绩等作为薪酬考核的主要依据；绩效薪酬递延支付期限不少于 3 年，高管、基金经理递延支付金额原则上不少于 40%等。（证券时报）

## 二、各类基金整体表现

上周权益市场整体上行，超过九成主动权益类基金（包括股票型、混合型及封闭式基金）及被动权益类基金周内净值上涨；外围市场方面，全球主要市场股指涨跌不一；国际原油价格上涨，黄金价格及白银价格上涨，五成投资于海外市场的 QDII 基金近一周净值收益上涨。

资金面保持宽松，货基收益率较前一周略有下跌；债市整体反弹，四成纯债型和六成债券指数型基金近一周净值收益率为正；权益市场整体上行，八成一级债及超过九成二级债产品近一周净值收益率上涨。

### （一）权益类基金

上周权益市场整体上行，超过九成主动权益类基金（包括股票型、混合型及封闭式基金）及被动权益类基金周内净值上涨。其中，股票型基金近一周平均净值收益为 3.69%，混合型基金近一周平均净值收益为 2.58%，封闭式权益类基金近一周平均净值收益为 2.49%，股票指数型基金近一周平均净值收益为 3.53%。

个股表现方面，煤炭、有色金属等板块周内领涨，相关的主题行业基金或相关板块个股持仓比例较高的产品涨幅居前；而银行等板块走势较为低迷，相关主题行业基金或重配相关板块个股的产品表现不佳。

表 2：上周各权益类基金收益表现（涨幅前 5 位及跌幅前 5 位）

权益类					
基金类型	代码	基金名称	近一周回报率 (%)	近三年回报率 (%)	成立以来回报率 (%)
混合型	011891	易方达先锋成长混合 A	14.17	--	5.08
	011892	易方达先锋成长混合 C	14.15	--	4.78
	005477	长安鑫禧灵活配置混合 A	13.59	-14.17	-21.17
	005478	长安鑫禧灵活配置混合 C	13.58	-14.62	-21.82
	005343	长安裕盛灵活配置混合 A	13.53	29.62	16.90
	002772	光大保德信产业新动力灵活配置混合	-3.74	40.74	39.05
	001574	中海混改红利主题精选灵活配置混合	-3.26	70.74	60.50
	014143	银河创新成长混合 C	-3.25	--	-30.09
	519674	银河创新成长混合 A	-3.24	146.36	501.20
	590005	中邮核心主题混合	-3.22	82.25	188.25
股票型	001678	英大国企改革主题股票	10.42	119.05	141.02



权益类					
基金类型	代码	基金名称	近一周回报率 (%)	近三年回报率 (%)	成立以来回报率 (%)
	005402	广发资源优选股票 A	10.41	134.88	107.07
	010235	广发资源优选股票 C	10.40	--	21.89
	005927	创金合信新能源汽车主题股票 A	9.46	238.38	205.05
	011146	创金合信气候变化责任投资股票 A	9.46	--	39.49
	011378	创金合信积极成长股票 C	-1.38	--	-15.58
	011377	创金合信积极成长股票 A	-1.36	--	-15.01
	001167	金鹰科技创新股票	-0.88	97.20	12.80
	012930	中庚价值先锋股票	-0.79	--	-13.07
	007685	华商电子行业量化股票	-0.69	--	54.91
封闭式	501065	汇添富经典成长定期开放混合	7.64	60.54	88.97
	006345	景顺长城集英成长两年定期开放混合	6.05	48.51	41.44
	009334	富国融享 18 个月定期开放混合 A	5.77	--	71.77
	014164	富国融享 18 个月定期开放混合 C	5.75	--	-12.14
	501087	交银施罗德瑞丰三年封闭运作混合	5.59	--	44.88
	501096	国联安科技创新 3 年封闭运作灵活配置混合	-0.28	--	-5.90
	501073	华安科创主题 3 年封闭运作灵活配置混合	0.19	--	4.97
	184801	鹏华前海万科 REITs 封闭式	0.21	--	46.36
	161914	万家创业板 2 年定期开放混合 A	0.31	--	-13.95
	161915	万家创业板 2 年定期开放混合 C	0.31	--	-14.73
指数型 (权益类)	013942	华宝中证稀有金属主题指数增强 A	12.05	--	-1.78
	013943	华宝中证稀有金属主题指数增强 C	12.04	--	-1.92
	161724	招商中证煤炭等权指数 (LOF) A	11.91	--	87.61
	013596	招商中证煤炭等权指数 C	11.91	--	6.69
	159608	广发中证稀有金属主题 ETF	11.14	--	-2.74
	006809	泰康港股通中证香港银行投资指数 A	-2.05	-5.48	-8.69
	006810	泰康港股通中证香港银行投资指数 C	-2.05	-6.59	-9.82
	014194	汇添富中证芯片产业指数增强 C	-2.05	--	-26.36
	010365	鹏华港股通中证香港银行投资指数 (LOF) C	-2.03	--	16.81
	501025	鹏华港股通中证香港银行投资指数 (LOF) A	-2.03	-7.18	4.31
基金中基金 (FOF)	501218	工银瑞信睿智进取一年封闭运作 A	4.92	--	-8.22
	013933	工银瑞信睿智进取一年封闭运作 C	4.91	--	-8.42
	009626	浦银安盛养老 2040 三年持有	4.23	--	-5.89
	160326	华夏优选配置一年封闭运作 A	4.22	--	-12.26
	014092	华夏优选配置一年封闭运作 C	4.21	--	-12.41
	013338	创金合信宜久来福 3 个月持有 C	-0.04	--	0.30
	012038	银华尊颐稳健养老目标一年持有	-0.03	--	0.17
	013337	创金合信宜久来福 3 个月持有 A	-0.03	--	0.50
	014324	长江鑫选 3 个月持有 C	-0.01	--	0.15
	014323	长江鑫选 3 个月持有 A	-0.01	--	0.34



数据截止日期：2022年6月10日

数据来源：济安金信基金评价中心

注：基金收益统计剔除ETF联接基金、因巨额赎回等出现净值异常的基金，不同份额分别计算。

以下为本中心近期建议关注的主动权益类五星基金精选池：

**表3：济安金信权益类基金五星精选池**

序号	基金名称	基金代码	基金标签
1	国投瑞银瑞利灵活配置混合(LOF)	161222	回撤控制
2	大成睿景灵活配置混合	001300	灵活配置
3	大成新锐产业混合	090018	新锐产业
4	华安安信消费服务混合	519002	消费行业
5	财通成长优选混合	001480	成长优选
6	东方主题精选混合	400032	价值成长
7	国泰智能装备股票	001576	智能装备
8	泰达宏利转型机遇股票	000828	景气行业
9	工银瑞信战略转型主题股票	000991	战略转型
10	创金合信工业周期精选股票	005968	周期板块
11	广发多因子灵活配置混合	002943	因子选股
12	平安策略先锋混合	700003	产业趋势
13	海富通改革驱动灵活配置混合	519133	行业均衡
14	工银瑞信中小盘成长混合	481010	中小个股
15	华安逆向策略混合	040035	逆向策略

权益类基金数量及细分类较多，业绩展示不能全面反映市场概况。除上述精选的主动权益类基金外，建议关注的主题投资基金名单如下。

**表4：济安金信权益类基金五星精选池（主题类）**

基金代码	基金名称	基金类型	成立日期
003834	华夏能源革新股票	股票型	2017/6/7
005927	创金合信新能源汽车主题股票	股票型	2018/5/8
004925	长信低碳环保行业量化股票	股票型	2017/11/9
540008	汇丰晋信低碳先锋股票	股票型	2010/6/8
001054	工银瑞信新金融股票	股票型	2015/3/19

数据来源：济安金信基金评价中心

## （二）固定收益类基金

### 1. 货币市场基金

银行间市场利率多数下行，货基收益率较前一周略有下跌。上周货币基金平均七日年化收益率为1.7095%，较前一周小幅下跌0.0692%，不足两成货基七日年化维持在2%以上，6只产品七日年化收益率高于3%（不同份额分别计算）。



济安金信  
基金评价中心



**表 5：济安金信货币型基金五星精选池**

基金名称	基金代码	成立日期	基金经理	综合费率
安信活期宝货币	004167	2016/12/22	肖芳芳、任凭、祝璐琛	0.22%
永赢天天利货币	004545	2017/4/20	卢绮婷、胡雪骥	0.26%
易方达现金增利货币	000621	2015/2/3	石大怿、梁莹	0.20%
博时合惠货币	004137	2017/1/13	魏桢	0.21%

数据来源：济安金信基金评价中心

## 2. 债券基金

债市整体反弹，四成纯债型和六成债券指数型基金近一周净值收益率为正；权益市场整体上行，八成一级债及超过九成二级债产品近一周净值收益率上涨。其中，纯债型基金近一周平均净值收益为 0.02%，一级债基金近一周平均净值收益为 0.28%，二级债基金近一周平均净值收益为 0.75%，债券指数型基金近一周平均净值收益为 0.02%。

**表 6：上周各固定收益类基金收益表现（涨幅前 5 位及跌幅前 5 位）**

固定收益类					
基金类型	代码	基金名称	近一周 回报率 (%)	近三年 回报率 (%)	成立以来 回报率 (%)
纯债型	008331	万家可转债债券 A	2.22	--	21.94
	008332	万家可转债债券 C	2.21	--	20.91
	005579	光大保德信晟利债券 A	1.81	16.60	19.93
	005580	光大保德信晟利债券 C	1.79	14.79	17.68
	007683	华商转债精选债券 A	1.71	--	14.78
	013256	金鹰添荣纯债债券 C	-0.66	--	-6.77
	004033	金鹰添荣纯债债券 A	-0.45	5.39	18.50
	002488	汇添富稳健添利定期开放债券 C	-0.18	8.78	13.02
	002737	泓德裕和纯债债券 C	-0.16	5.04	19.11
	002736	泓德裕和纯债债券 A	-0.15	5.69	21.12
一级债	240018	华宝可转债债券 A	1.90	69.41	60.16
	008817	华宝可转债债券 C	1.89	--	36.69
	164206	天弘添利债券 (LOF) C	1.83	47.21	61.93
	009512	天弘添利债券 (LOF) E	1.83	--	29.90
	040009	华安稳定收益债券 A	1.03	18.96	132.85
	000673	融通四季添利债券 (LOF) C	-0.10	--	3.55
	164702	汇添富季季红定期开放债券	-0.10	9.89	70.62
	261001	景顺长城稳定收益债券 A	-0.09	11.96	45.00
	000207	建信双债增强债券 A	-0.08	12.89	38.97
	519078	汇添富增强收益债券 A	-0.08	6.73	86.08
二级债	005273	华商可转债债券 A	4.20	81.15	62.02
	005284	华商可转债债券 C	4.20	78.90	59.88
	000067	民生加银转债优选债券 A	4.03	41.25	25.54


**济安金信**  
 基金评价中心

## 固定收益类

基金类型	代码	基金名称	近一周 回报率 (%)	近三年 回报率 (%)	成立以来 回报率 (%)
	000068	民生加银转债优选债券 C	4.02	39.68	21.35
	006102	浙商丰利增强债券	3.52	109.45	94.03
	008974	长城稳健增利债券 C	-0.08	--	8.79
	011657	天弘京津冀主题债券 C	-0.08	--	4.72
	013264	金鹰年年邮享一年持有期债券 C	-0.08	--	0.37
	200009	长城稳健增利债券 A	-0.07	10.40	82.70
	013263	金鹰年年邮享一年持有期债券 A	-0.07	--	0.60
	511380	博时中证可转债及可交换债券 ETF	1.32	--	14.21
	008787	融通中债 1-3 年国开行债券指数 A	1.07	--	9.92
	008788	融通中债 1-3 年国开行债券指数 C	1.03	--	7.34
	511180	海富通上证投资级可转债及可交换债券 ETF	0.98	--	7.16
	511260	国泰上证 10 年期国债 ETF	0.13	10.94	18.01
指数型 (债券)	009446	华夏上海清算所 1-3 年高等级国企中期票据指数 C	-0.46	--	-12.03
	009445	华夏上海清算所 1-3 年高等级国企中期票据指数 A	-0.46	--	-12.04
	159988	平安中债-0-5 年广东省地方政府债 ETF	-0.11	--	3.78
	007766	前海开源中债 1-3 年国开行债券指数 C	-0.11	--	5.50
	007155	银河中债-1-3 年久期央企 20 债券指数	-0.10	10.72	11.05

数据截止日期：2022 年 6 月 10 日

数据来源：济安金信基金评价中心

注：基金收益统计剔除 ETF 联接基金、因巨额赎回等出现净值异常的基金，不同份额分别计算。

### (三) QDII 基金

外围市场方面，全球主要市场股指涨跌不一。6 月 10 日，美国劳工统计局公布数据显示，5 月美国 CPI 同比再刷 40 年新高，同比上涨 8.6%，创 1981 年 12 月以来新高，增速显著高于上月；CPI 环比增长 1%，显著高于上月的 0.3%。美股三大指数均下跌，下跌均超过 4%；欧洲主要市场股指均下跌，德股下跌超 6%；亚太地区股指涨跌不一，仅日股上涨，韩股下跌超 2%。大宗商品方面，国际油价上涨；贵金属方面，黄金价格及白银价格上涨。

截至 6 月 10 日已公布的净值数据显示，五成投资于海外市场的 QDII 基金近一周净值收益上涨，平均涨跌幅为 1.09%。由于交易时间、交易机制等不同，投资者在投资 QDII 基金前需充分了解其运作所面临的各项风险，审慎做出投资决策。

表 7：上周海外基金收益表现（涨幅前 5 位及跌幅前 5 位）

基金类型	代码	基金名称	近一周 回报率 (%)	近三年 回报率 (%)	成立以来 回报率 (%)
	159747	南方中证香港科技 ETF	11.40	--	-36.69
QDII	159750	招商中证香港科技 ETF	11.30	--	-5.22
	513330	华夏恒生互联网科技业 ETF	10.82	--	-46.34


**济安金信**  
 基金评价中心

基金类型	代码	基金名称	近一周 回报率 (%)	近三年 回报率 (%)	成立以来 回报率 (%)
	513580	华安恒生科技 ETF	9.53	--	-37.92
	159742	博时恒生科技 ETF	9.50	--	-37.62
	160141	南方道琼斯美国精选 C	-5.66	0.51	13.08
	160140	南方道琼斯美国精选 A	-5.65	1.59	15.09
	000179	广发美国房地产人民币	-5.42	4.63	75.06
	320017	诺安全球收益不动产	-5.35	-3.31	52.00
	070031	嘉实全球房地产	-5.30	2.30	55.96

数据截止日期：2022 年 6 月 10 日

数据来源：济安金信基金评价中心

注：基金收益统计剔除 ETF 联接基金、因巨额赎回等出现净值异常的基金，不同份额分别计算。

另外由于国际市场交易结算时间不同、业绩披露频率不同等原因，QDII 基金在统计日无净值披露的使用最近一期净值披露数据。



济安金信  
基金评价中心

## 风险提示及免责声明

市场有风险，投资需谨慎。基金的风险收益特性与银行存款、债券等投资工具不同，投资人所持有的基金份额可以分享基金投资所产生的收益，也可能承担基金投资所带来的损失，并不构成业绩保障。因此投资者需审慎评估自身的财务状况及风险承受能力，并选择与之相匹配的基金产品进行投资。

基金作为一种投资工具，其过往业绩并不代表未来表现。基金净值表现的短期波动难以预测，建议投资人不要过于关注基金的短期业绩，而是追求长期资产的长期稳健增值。

本报告所载的全部内容均基于已公开的市场信息，但不保证该等信息的准确性或完整性。在任何情况下，本报告中的信息或所表述的意见不构成对任何人的投资建议。



济安金信  
基金评价中心