

【第 573 期】济安金信基金周报

(2022.04.11—2022.04.15)

目录

一、市场概况.....	2
(一) 基础市场.....	2
1. A 股市场回顾.....	2
2. 腾讯济安指数表现.....	2
3. 资金概况.....	3
4. 债券市场回顾.....	4
5. 市场要闻.....	5
(二) 基金市场.....	6
1. 发行、清盘统计.....	6
2. 市场要闻.....	6
二、各类基金整体表现.....	6
(一) 权益类基金.....	6
(二) 固定收益类基金.....	9
1. 货币市场基金.....	9
2. 债券基金.....	9
(三) QDII 基金.....	11
风险提示及免责声明.....	12

济安金信基金评价中心

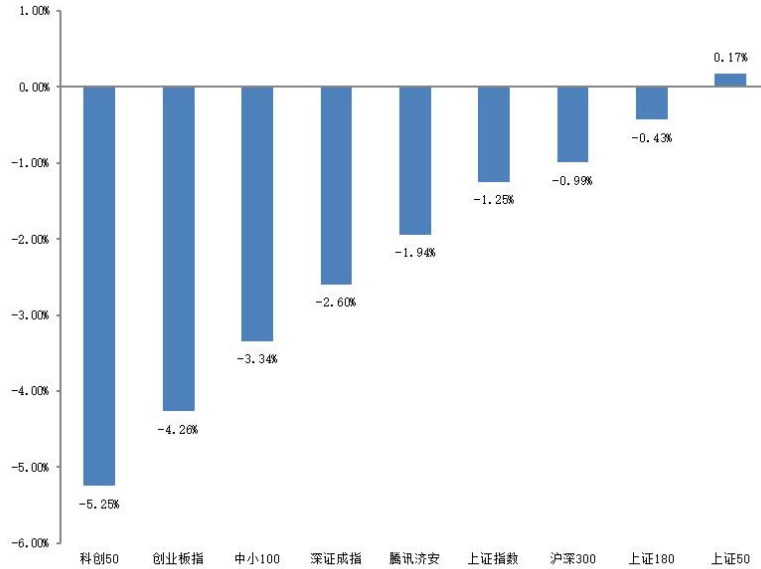
基金评价中心基金研究员 刘思妍
Email: lsy@jajx.com

地址: 北京市海淀区万柳东路 25 号万
泉商务花园 507

一、市场概况

(一) 基础市场

图 1：指数动态（2022.04.11—2022.04.15）



数据来源：济安金信基金评价中心

1. A股市场回顾

上周（2022.04.11-2022.04.15）A股涨跌不一，仅上证50上涨。盘面上，两市日均成交额为9069.85亿，较前一周减少315.06亿，两市融资余额减少，北向资金整周净流入。行业板块方面，申万一级行业中，煤炭、食品饮料及商业贸易板块涨幅居前，电力设备、传媒及通信板块跌幅居前。

2. 腾讯济安指数表现

腾讯济安指数上周下跌1.94%。腾讯济安原名“中证腾安价值100指数”，由腾讯财经倡导，济安金信设计，中证指数公司发布，是国内第一家由互联网媒体主导发布的证券市场指数。指数基点1000点，基日为2013年5月18日，并于2013年11月18日在上交所挂牌。腾讯济安指数具有价值投资导向特征，旨在发掘市场中的价值低估个股组合，形成“黑马”指数。指数成份股100只，每年6月和12月定期更新，完全透明公开，既可以作为基金指数化投资标的，又可以作为普通投资者的“股票池”。



济安金信
基金评价中心

表 1: 各指数当前估值情况

指数代码	指数名称	市盈率 PE (TTM)	百分位	股息率	净资产收益率 ROE (2021Q3)
000001	上证指数	12.37	7.34%	2.20%	8.40%
399001	深证成指	23.56	24.64%	1.34%	9.38%
399006	创业板指	47.73	18.67%	0.49%	10.65%
000300	沪深 300	12.29	10.02%	1.10%	9.44%
000010	上证 180	10.21	7.19%	2.22%	8.88%
000016	上证 50	10.28	8.05%	2.58%	8.83%
000905	中证 500	17.44	1.88%	2.78%	9.11%
000847	腾讯济安	6.66	1.83%	1.70%	8.14%
399005	中小 100	28.08	25.53%	3.89%	10.76%

数据截至日期: 2022 年 4 月 15 日

数据来源: 济安金信基金评价中心

注: 指数估值百分位计算基准日为 2006 年 12 月 31 日

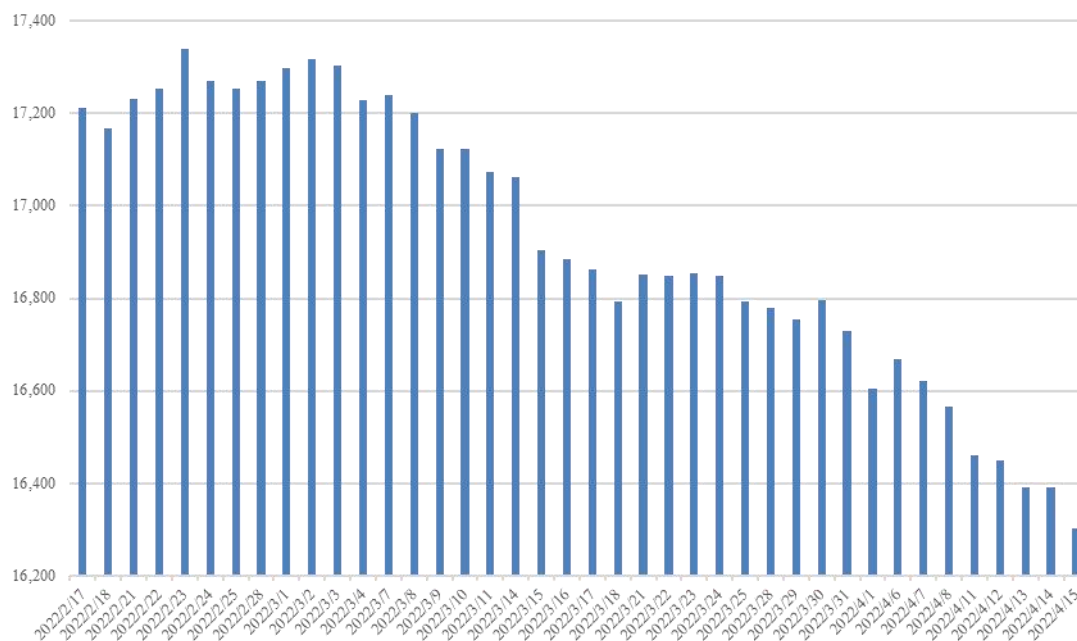
3. 资金概况

3.1 沪深两市融资资金

权益市场震荡下行, 沪深两市两融余额减少 261.45 亿元。截至 4 月 15 日, 两市融资融券总额合计为 16303.58 亿元。

图 2: 近四十个交易日沪市融资资金流向

单位: 亿元



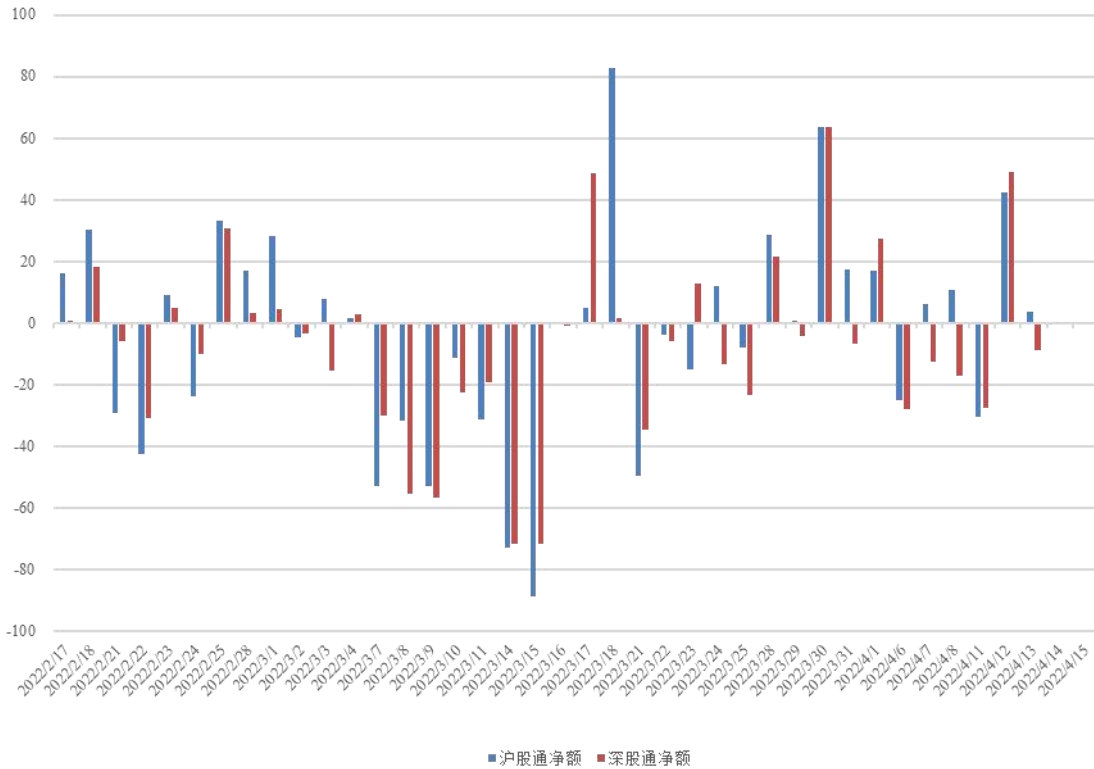
数据来源: 济安金信基金评价中心 (数据截止日期: 2022.04.15)


济安金信
 基金评价中心

3.2 沪股通、深股通资金流向

北向资金净流入，周内累计净流入金额 28.78 亿。具体来看，沪股通资金净买入 15.87 亿，深股通资金净买入 12.91 亿。

图 3：近四十个交易日沪股通、深股通资金流向



数据来源：济安金信基金评价中心（数据截止日期：2022.04.15）

4. 债券市场回顾

货币市场方面，资金面均衡偏松。整周央行公开市场共有 2600 亿元资金到期，央行累计进行 600 亿元逆回购操作和 1500 亿元 MLF 操作，全口径公开市场操作累计净回笼资金 500 亿元。银行间市场资金利率明显下行。

债市整体上行。利率债方面，一级市场地方债发行增加，二级市场关键期限国债及国开债到期收益率多数下行，各期限利差有所走阔；信用债方面，多数品种到期收益率下行，信用利差有所收窄；转债方面，中证转债整周下跌 0.76%。



5. 市场要闻

宏观经济:

统计局 11 日上午发布的数据显示, 3 月份, CPI 同比上涨 1.5%, 涨幅比上月扩大 0.6 个百分点, 环比由上月上涨 0.6% 转为持平。PPI 同比上涨 8.3%, 环比上涨 1.1%。3 月份, 受国内多点散发疫情和国际大宗商品价格上涨等因素影响, CPI 环比持平, 同比涨幅有所扩大。PPI 同比放缓好于市场预期, PPI 与 CPI 同比“剪刀差”连续 5 个月缩窄, 有助于缓解部分中下游企业成本压力, 从而稳定企业经营信心。(上海证券报)

中国 3 月金融数据全面超市场预期。央行公布数据显示, 中国 3 月社会融资规模增量为 4.65 万亿元, 比上年同期多 1.28 万亿元, 预期增 3.63 万亿元, 前值 1.19 万亿元。3 月末, 社会融资规模存量为 325.64 万亿元, 同比增长 10.6%。中国 3 月新增人民币贷款 3.13 万亿元, 预期 2.64 万亿元, 前值 1.23 万亿元。一季度, 人民币贷款增加 8.34 万亿元, 同比多增 6636 亿元。(中国证券报)

4 月 13 日召开的国务院常务会议部署促进消费的政策举措, 助力稳定经济基本盘和保障改善民生; 决定进一步加大出口退税等政策支持力度, 促进外贸平稳发展; 确定加大金融支持实体经济的措施, 引导降低市场主体融资成本。会议决定, 针对当前形势变化, 鼓励拨备水平较高的大型银行有序降低拨备率, 适时运用降准等货币政策工具, 进一步加大金融对实体经济特别是受疫情严重影响行业和中小微企业、个体工商户支持力度, 向实体经济合理让利, 降低综合融资成本。(中国证券报)

15 日晚间, 央行公告全面下调金融机构存款准备金率 0.25 个百分点, 并对符合条件的城商行和农商行再额外多降 0.25 个百分点。此次降准为全面降准, 共释放长期资金约 5300 亿元, 还将降低金融机构资金成本每年约 65 亿元。当前内外部不确定性增强, 在此重要时期, 货币政策释放加力信号, 有助于提振市场信心, 稳定宏观经济大盘。降准释放出流动性, 可刺激投资、稳定经济增长、提振市场情绪, 对股票、债券等大类资产具有普惠效应。(上海证券报)

4 月 12 日, 美国劳工统计局公布了美国 3 月消费者物价指数 (CPI) 报告。具体数据显示, 美国 3 月 CPI 如预期环比上升 1.2%, 创 2005 年 10 月以来新高; 这使得该指标同比上升 8.5%, 高于预期的 8.4%, 创 1981 年 12 月 (近 40 年) 以来新高。(财联社)

权益市场:

证监会发布《上市公司投资者关系管理工作指引》, 明确新增网站、新媒体平台、投资者教育基地等新兴沟通渠道, 并进一步强化了对上市公司的约束。(上海证券报)

债券市场:

财政部多位相关部门负责人 4 月 12 日在国务院政策例行吹风会上表示, 在去年 12 月提前下达 2022 年新增专项债券额度 1.46 万亿元的基础上, 今年 3 月 30 日财政部又向各地下达了 2022 年剩余的新增专项债券限额。2022 年专项债在继续用于九大领域的基础上, 从加大惠民生、解民忧等领域投资; 支持增后劲、上水平项目



建设；推动补短板、强弱项项目建设三方面合理扩大了使用范围。（中国证券报）

截至4月13日，商业银行今年来已分别发行41只商业银行债券、36只商业银行次级债券，发行规模分别达3823亿元、3667.5亿元，合计发行规模达7490.5亿元。这一发行规模较去年同期明显提速。（中国证券报）

（二）基金市场

1. 发行、清盘统计

上周共有21只新发基金开始认购，其中混合型基金3只，指数型基金2只，纯债型基金7只，二级债基金4只，股票型基金2只，FOF产品3只。

上周共5只产品发生清盘，其中，1只为经基金持有人大会同意而终止上市，4只为基金资产净值低于合同限制而终止上市。

2. 市场要闻

4月15日，上海证券交易所发布消息，为进一步深入推进公开募集基础设施证券投资基金（REITs）试点，规范基础设施基金新购入基础设施项目的条件、程序、信息披露、停复牌要求及扩募发售相关安排等事项，在中国证监会的指导下，上交所起草了《上海证券交易所公开募集基础设施证券投资基金（REITs）业务指引第3号——新购入基础设施项目（试行）》，并向社会公开征求意见。（中国基金报）

二、各类基金整体表现

上周权益市场震荡下行，两成主动权益类基金（包括股票型、混合型及封闭式基金）及不足两成被动权益类基金周内净值上涨；外围市场方面，全球主要市场股指涨跌不一；国际原油价格上涨，黄金价格及白银价格上涨，不足两成投资于海外市场的QDII基金近一周净值收益上涨。

资金面均衡偏松，货基收益率较前一周略有下跌；债市整体上行，超过九成纯债型和债券指数型基金近一周净值收益率为正；权益市场震荡下行，五成一级债及三成二级债产品近一周净值收益率上涨。

（一）权益类基金

上周权益市场震荡下行，两成主动权益类基金（包括股票型、混合型及封闭式基金）及不足两成被动权益类基金周内净值上涨。其中，股票型基金近一周平均净值收益为-2.25%，混合型基金近一周平均净值收益为-1.57%，封闭式权益类基金近一周平均净值收益为-2.03%，股票指数型基金近一周平均净值收益为-2.06%。

个股表现方面，食品饮料、煤炭等板块周内领涨，相关的主题行业基金或相关板块个股持仓比例较高的产品涨幅居前；而人工智能、电池等板块走势较为低迷，相关主题行业基金或重仓相关板块个股的产品表现不佳。



表 2：上周各权益类基金收益表现（涨幅前 5 位及跌幅前 5 位）

权益类					
基金类型	代码	基金名称	近一周回报率 (%)	近三年回报率 (%)	成立以来回报率 (%)
混合型	003684	汇安丰融灵活配置混合 A	6.41	43.02	55.36
	003685	汇安丰融灵活配置混合 C	6.41	39.31	50.55
	260108	景顺长城新兴成长混合	6.22	64.94	570.61
	162605	景顺长城鼎益混合 (LOF)	6.03	69.77	1758.23
	004987	诺德新享灵活配置混合	5.80	80.41	89.59
	002051	诺安创新驱动灵活配置混合 C	-11.61	-6.70	1.19
	001411	诺安创新驱动灵活配置混合 A	-11.60	-6.37	3.05
	002271	招商安弘灵活配置混合	-9.81	21.92	35.09
	007579	宝盈先进制造灵活配置混合 C	-9.63	--	138.30
	000924	宝盈先进制造灵活配置混合 A	-9.61	154.23	214.70
股票型	005235	银华食品饮料量化优选股票 A	6.24	99.24	120.52
	005236	银华食品饮料量化优选股票 C	6.23	97.32	117.92
	164205	天弘文化新兴产业股票 A	5.15	66.45	98.33
	009954	北信瑞丰优选成长股票	4.95	--	32.21
	004805	长信消费精选行业量化股票 A	4.89	25.89	45.44
	001628	招商体育文化休闲股票 A	-10.12	65.99	38.60
	005963	宝盈人工智能主题股票 C	-8.63	92.78	134.85
	005962	宝盈人工智能主题股票 A	-8.62	97.43	141.81
	010129	宝盈发展新动能股票 C	-8.52	--	2.59
	010128	宝盈发展新动能股票 A	-8.51	--	3.38
封闭式	006345	景顺长城集英成长两年定期开放混合	4.60	--	33.13
	501038	银华明择多策略定期开放混合	3.07	75.49	100.08
	005549	富国成长优选三年定期开放灵活配置混合	2.80	25.22	3.61
	012308	国泰价值远见两年封闭运作混合 A	1.62	--	-13.23
	012309	国泰价值远见两年封闭运作混合 C	1.60	--	-13.55
	168601	汇安裕阳三年定期开放混合	-8.08	89.28	94.64
	501201	红土创新科技创新 3 年封闭运作灵活配置混合	-7.69	--	48.18
	506000	南方科创板 3 年定期开放混合	-7.39	--	-26.17
	506001	万家科创板 2 年定期开放混合	-7.16	--	-2.88
	014269	嘉实北交所精选两年定期开放混合 A	-7.00	--	-29.41
指数型 (权益类)	161724	招商中证煤炭等权指数 (LOF) A	6.69	--	72.10
	013596	招商中证煤炭等权指数 C	6.68	--	-2.13
	159736	天弘中证食品饮料 ETF	5.73	--	-8.86
	516900	华安中证申万食品饮料 ETF	5.56	--	-20.21
	512690	鹏华中证酒 ETF	5.52	114.12	113.29
	561910	招商中证电池主题 ETF	-9.64	--	-30.34
	562880	嘉实中证电池主题 ETF	-9.58	--	-26.06
	012862	汇添富中证电池主题指数 A	-9.26	--	-28.23



权益类					
基金类型	代码	基金名称	近一周回报率 (%)	近三年回报率 (%)	成立以来回报率 (%)
	012863	汇添富中证电池主题指数 C	-9.26	--	-28.35
	159851	华宝中证金融科技主题 ETF	-8.30	--	-3.07
	005809	前海开源裕源	0.38	42.08	72.92
	006507	前海开源裕泽定开	0.11	14.36	19.30
	012167	浦银安盛颐享稳健养老目标一年持有	0.05	--	-1.32
	012038	银华尊颐稳健养老目标一年持有	0.05	--	-0.33
基金中基金	013668	永赢慧盈一年持有 A	0.04	--	-1.36
(FOF)	011593	农银汇理安瑞一年持有	-3.51	--	-11.81
	013845	中信建投睿选 6 个月持有 C	-3.33	--	-20.51
	013844	中信建投睿选 6 个月持有 A	-3.33	--	-20.37
	014091	中融添益进取 3 个月持有 C	-3.29	--	-19.67
	014090	中融添益进取 3 个月持有 A	-3.28	--	-19.54

数据截止日期：2022 年 4 月 15 日

数据来源：济安金信基金评价中心

注：基金收益统计剔除 ETF 联接基金、因巨额赎回等出现净值异常的基金，不同份额分别计算。

以下为本中心近期建议关注的主动权益类五星基金精选池：

表 3：济安金信权益类基金五星精选池

序号	基金名称	基金代码	基金标签
1	农银汇理工业 4.0 灵活配置混合	001606	工业升级
2	泰达宏利转型机遇股票	000828	景气行业
3	农银研究精选灵活配置混合	000336	个股精选
4	华安幸福生活混合	005136	消费升级
5	信诚新兴产业混合	000209	新兴产业
6	华安沪港深外延增长灵活配置混合	001694	外延增长
7	中欧明睿新常态混合	001811	产业趋势
8	广发多因子灵活配置混合	002943	因子选股
9	大成睿景灵活配置混合	001300	灵活配置
10	华安逆向策略混合	040035	逆向策略
11	中欧价值智选回报混合	166019	价值发掘
12	大成新锐产业混合	001301	新锐产业
13	华安安信消费服务混合	519002	消费行业
14	交银施罗德先进制造混合	519704	高端制造
15	工银瑞信文体产业股票	001714	行业轮动

权益类基金数量及细分类较多，业绩展示不能全面反映市场概况。除上述精选的主动权益类基金外，建议关注的主题投资基金名单如下。

表 4：济安金信权益类基金五星精选池（主题类）

基金代码	基金名称	基金类型	成立日期
002190	农银汇理新能源主题灵活配置混合	混合型	2016/03/29



济安金信
基金评价中心

基金代码	基金名称	基金类型	成立日期
003834	华夏能源革新股票	股票型	2017/06/07
001054	工银瑞信新金融股票	股票型	2015/03/19
000547	建信健康民生混合	混合型	2014/03/21
001643	汇丰晋信智造先锋股票	股票型	2015/09/30

数据来源：济安金信基金评价中心

(二) 固定收益类基金

1. 货币市场基金

银行间市场利率明显下行，货基收益率较前一周略有下跌。上周货币基金平均七日年化收益率为 1.9525%，较前一周小幅下跌 0.1349%，五成货基七日年化维持在 2% 以上，2 只产品七日年化收益率高于 3%（不同份额分别计算）。

表 5：济安金信货币型基金五星精选池

基金名称	基金代码	成立日期	基金经理	综合费率
永赢天天利货币	004545	2017/04/20	卢绮婷、胡雪骥	0.26%
博时合惠货币	004137	2017/01/13	魏桢	0.21%
鹏华金元宝货币	004776	2017/06/16	叶朝明、李可颖	0.21%
易方达现金增利货币	000621	2015/02/03	石大怿、梁莹	0.20%

数据来源：济安金信基金评价中心

2. 债券基金

债市整体上行，超过九成纯债型和债券指数型基金近一周净值收益率为正；权益市场震荡下行，五成一级债及三成二级债产品近一周净值收益率上涨。其中，纯债型基金近一周平均净值收益为 0.11%，一级债基金近一周平均净值收益为 -0.05%，二级债基金近一周平均净值收益为 -0.40%，债券指数型基金近一周平均净值收益为 0.12%。

表 6：上周各固定收益类基金收益表现（涨幅前 5 位及跌幅前 5 位）

固定收益类					
基金类型	代码	基金名称	近一周 回报率 (%)	近三年 回报率 (%)	成立以来 回报率 (%)
纯债型	400030	东方添益债券	0.37	17.87	45.38
	007769	东兴兴瑞一年定期开放债券 A	0.33	--	15.99
	013333	东兴兴瑞一年定期开放债券 C	0.32	--	5.00
	008493	鹏华尊泰一年定期开放债券	0.31	--	9.48
	003682	博时安弘一年定期开放债券型 A	0.31	--	7.24
	002102	创金合信转债精选债券 C	-1.48	5.07	19.92
	002101	创金合信转债精选债券 A	-1.47	6.25	21.30
	011465	南华瑞利债券 C	-1.33	--	28.80
	007684	华商转债精选债券 C	-1.02	--	11.54
	007683	华商转债精选债券 A	-1.01	--	12.05



济安金信
基金评价中心

固定收益类

基金类型	代码	基金名称	近一周 回报率 (%)	近三年 回报率 (%)	成立以来 回报率 (%)
一级债	013788	华泰柏瑞信用增利债券 B	0.51	--	1.78
	164606	华泰柏瑞信用增利债券 (LOF) A	0.51	13.54	51.78
	110017	易方达增强回报债券 A	0.37	27.06	226.23
	110018	易方达增强回报债券 B	0.37	25.49	207.35
	164902	交银信用添利债券 (LOF)	0.21	10.71	84.40
	164206	天弘添利债券 (LOF) C	-1.41	39.23	58.44
	009512	天弘添利债券 (LOF) E	-1.39	--	27.04
	163003	长信利鑫债券 (LOF) C	-0.82	7.07	17.86
	163008	长信利鑫债券 (LOF) A	-0.81	8.18	19.11
	000014	华夏聚利债券	-0.62	42.64	78.80
二级债	006102	浙商丰利增强债券	0.97	84.11	88.99
	519190	万家双利债券	0.86	17.75	35.23
	002742	泓德裕祥债券 A	0.76	28.90	47.46
	002743	泓德裕祥债券 C	0.75	27.42	44.62
	003109	光大保德信安和债券 A	0.63	13.67	34.69
	006148	宝盈融源可转债债券 C	-5.86	--	1.93
	006147	宝盈融源可转债债券 A	-5.85	--	2.74
	000536	前海开源可转债债券	-3.51	49.64	80.32
	003093	华商丰利增强定期开放债券 C	-3.38	70.52	51.93
	003092	华商丰利增强定期开放债券 A	-3.37	72.47	55.39
指数型 (债券)	010516	嘉合中债-1-3 年政策性金融债指数 A	1.92	--	4.72
	011983	永赢中债-3-5 年政策性金融债指数 A	0.26	--	2.77
	011984	永赢中债-3-5 年政策性金融债指数 C	0.26	--	1.98
	003081	中融上海清算所银行间 1-3 年中高等级信用债 指数 A	0.25	12.13	17.85
	008340	华富中债-安徽省公司信用类债券指数 A	0.24	--	7.67
	009445	华夏上海清算所 1-3 年高等级国企中期票据指 数 A	-0.87	--	-5.86
	009446	华夏上海清算所 1-3 年高等级国企中期票据指 数 C	-0.86	--	-5.83
	511380	博时中证可转债及可交换债券 ETF	-0.65	--	11.87
	009745	鹏华中债-市场隐含评级 AAA 信用债 (1-3 年) 指数 A	-0.37	--	-4.29
	009746	鹏华中债-市场隐含评级 AAA 信用债 (1-3 年) 指数 C	-0.34	--	-3.98

数据截止日期: 2022 年 4 月 15 日

数据来源: 济安金信基金评价中心

注: 基金收益统计剔除 ETF 联接基金、因巨额赎回等出现净值异常的基金, 不同份额分别计算。


济安金信
 基金评价中心

(三) QDII 基金

外围市场方面，全球主要市场股指涨跌不一。美国通胀继续飙升，美联储4月加息50个基点预期增强。美国劳工部数据显示，美国3月CPI同比上升8.5%，继续刷新逾40年新高，升幅也高于市场预期；3月CPI环比上升1.2%，持平于预期，并创2005年10月以来新高。美股三大指数均下跌，其中，标普500和纳斯达克下跌超2%；欧洲主要市场股指涨跌不一，仅法股上涨；亚太地区股指涨跌不一，仅日股上涨。大宗商品方面，国际油价上涨；贵金属方面，黄金价格及白银价格上涨。

截至4月15日已公布的净值数据显示，不足两成投资于海外市场的QDII基金近一周净值收益上涨，平均涨跌幅为-0.94%。由于交易时间、交易机制等不同，投资者在投资QDII基金前需充分了解其运作所面临的各项风险，审慎做出投资决策。

表7：上周海外基金收益表现（涨幅前5位及跌幅前5位）

基金类型	代码	基金名称	近一周 回报率 (%)	近三年 回报率 (%)	成立以来 回报率 (%)
QDII	160723	嘉实原油	6.48	20.15	45.29
	161129	易方达原油A人民币	6.04	6.10	23.50
	003321	易方达原油C人民币	6.03	3.72	19.55
	501018	南方原油A	5.83	8.64	25.13
	006476	南方原油C	5.81	7.79	-10.03
	008284	易方达全球医药行业人民币	-4.70	--	-23.62
	005698	华夏全球科技先锋	-3.90	8.97	14.32
	012868	易方达标普信息科技C人民币	-3.78	--	-6.13
	161128	易方达标普信息科技A人民币	-3.77	72.47	156.60
	000988	嘉实全球互联网人民币	-3.71	27.27	89.50

数据截止日期：2022年4月15日

数据来源：济安金信基金评价中心

注：基金收益统计剔除ETF联接基金、因巨额赎回等出现净值异常的基金，不同份额分别计算。

另外由于国际市场交易结算时间不同、业绩披露频率不同等原因，QDII基金在统计日无净值披露的使用最近一期净值披露数据。



风险提示及免责声明

市场有风险，投资需谨慎。基金的风险收益特性与银行存款、债券等投资工具不同，投资人所持有的基金份额可以分享基金投资所产生的收益，也可能承担基金投资所带来的损失，并不构成业绩保障。因此投资者需审慎评估自身的财务状况及风险承受能力，并选择与之相匹配的基金产品进行投资。

基金作为一种投资工具，其过往业绩并不代表未来表现。基金净值表现的短期波动难以预测，建议投资人不要过于关注基金的短期业绩，而是追求长期资产的长期稳健增值。

本报告所载的全部内容均基于已公开的市场信息，但不保证该等信息的准确性或完整性。在任何情况下，本报告中的信息或所表述的意见不构成对任何人的投资建议。



济安金信
基金评价中心