

【第 570 期】济安金信基金周报

(2022.03.21—2022.03.25)

目录

一、市场概况.....	2
(一) 基础市场.....	2
1. A 股市场回顾.....	2
2. 腾讯济安指数表现.....	2
3. 资金概况.....	3
4. 债券市场回顾.....	4
5. 市场要闻.....	5
(二) 基金市场.....	6
1. 发行、清盘统计.....	6
2. 市场要闻.....	6
二、各类基金整体表现.....	6
(一) 权益类基金.....	6
(二) 固定收益类基金.....	9
1. 货币市场基金.....	9
2. 债券基金.....	9
(三) QDII 基金.....	11
风险提示及免责声明.....	12

济安金信基金评价中心

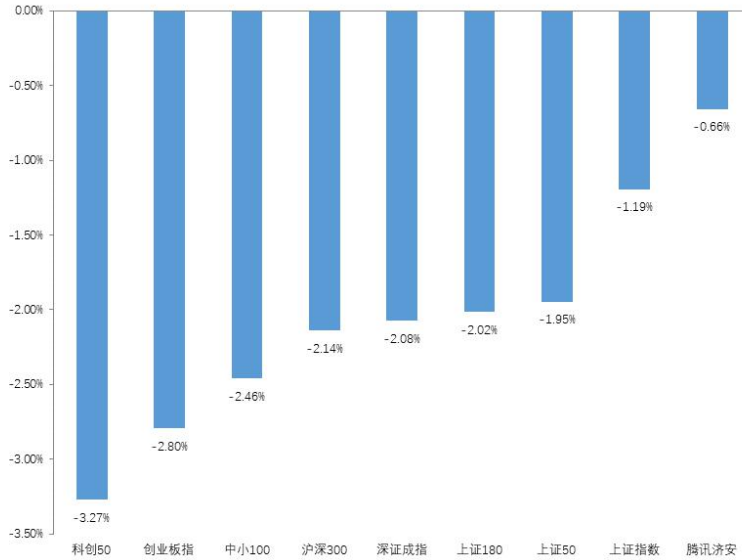
基金评价中心基金研究员 刘思妍
Email: lsy@jajx.com

地址: 北京市海淀区万柳东路 25 号万
泉商务花园 507

一、市场概况

(一) 基础市场

图 1：指数动态（2022.03.21—2022.03.25）



数据来源：济安金信基金评价中心

1. A股市场回顾

上周（2022.03.21-2022.03.25）A股全线下跌，科创50跌幅超3%。盘面上，两市日均成交额为9518.22亿，较前一周减少1585.84亿，两市融资余额减少，北向资金整周净流出。行业板块方面，申万一级行业中，煤炭、综合及有色金属板块涨幅居前，计算机、电力设备及建筑材料板块跌幅居前。

2. 腾讯济安指数表现

腾讯济安指数上周下跌0.66%。腾讯济安原名“中证腾安价值100指数”，由腾讯财经倡导，济安金信设计，中证指数公司发布，是国内第一家由互联网媒体主导发布的证券市场指数。指数基点1000点，基日为2013年5月18日，并于2013年11月18日在上交所挂牌。腾讯济安指数具有价值投资导向特征，旨在发掘市场中的价值低估个股组合，形成“黑马”指数。指数成份股100只，每年6月和12月定期更新，完全透明公开，既可以作为基金指数化投资标的，又可以作为普通投资者的“股票池”。



济安金信
基金评价中心

表 1: 各指数当前估值情况

指数代码	指数名称	市盈率 PE (TTM)	百分位	股息率	净资产收益率 ROE (2021Q3)
000001	上证指数	12.37	7.33%	2.21%	8.40%
399001	深证成指	23.39	24.34%	1.27%	9.38%
399006	创业板指	51.36	21.94%	0.45%	10.65%
000300	沪深 300	12.15	9.60%	1.06%	9.44%
000010	上证 180	10.10	6.95%	2.23%	8.88%
000016	上证 50	10.16	7.75%	2.64%	8.83%
000905	中证 500	17.29	1.69%	2.87%	9.11%
000847	腾讯济安	6.42	1.16%	1.66%	8.14%
399005	中小 100	29.41	28.04%	4.06%	10.76%

数据截至日期: 2022 年 3 月 25 日

数据来源: 济安金信基金评价中心

注: 指数估值百分位计算基准日为 2006 年 12 月 31 日

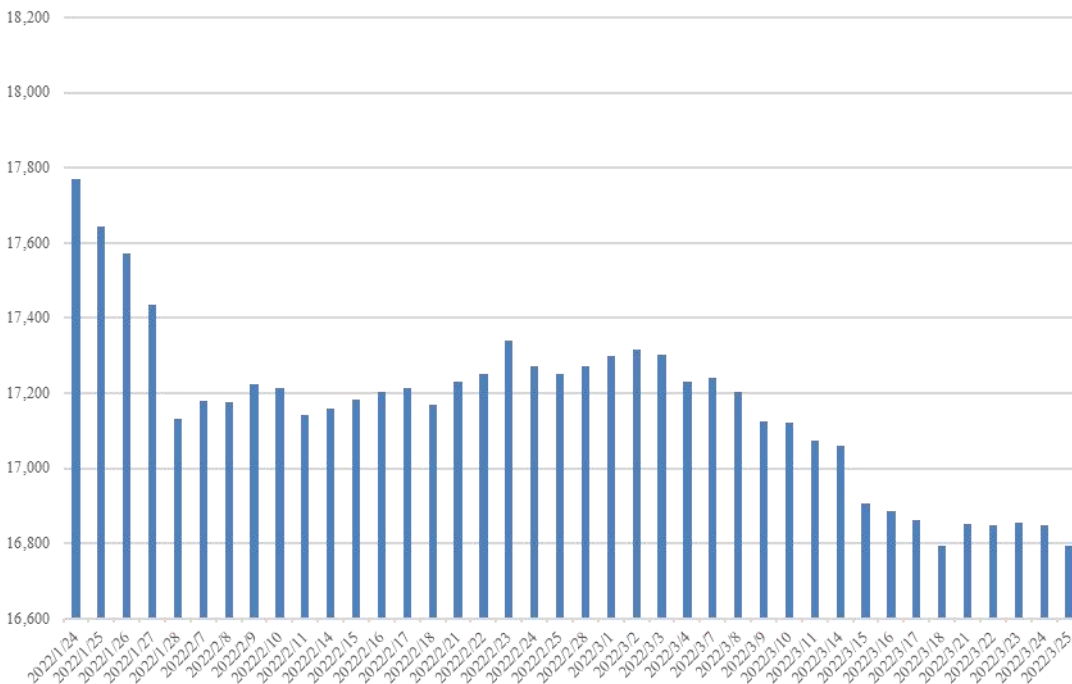
3. 资金概况

3.1 沪深两市融资资金

权益市场震荡下行, 沪深两市两融余额减少 0.58 亿元。截至 3 月 25 日, 两市融资融券总额合计为 16792.75 亿元。

图 2: 近四十个交易日沪市融资资金流向

单位: 亿元



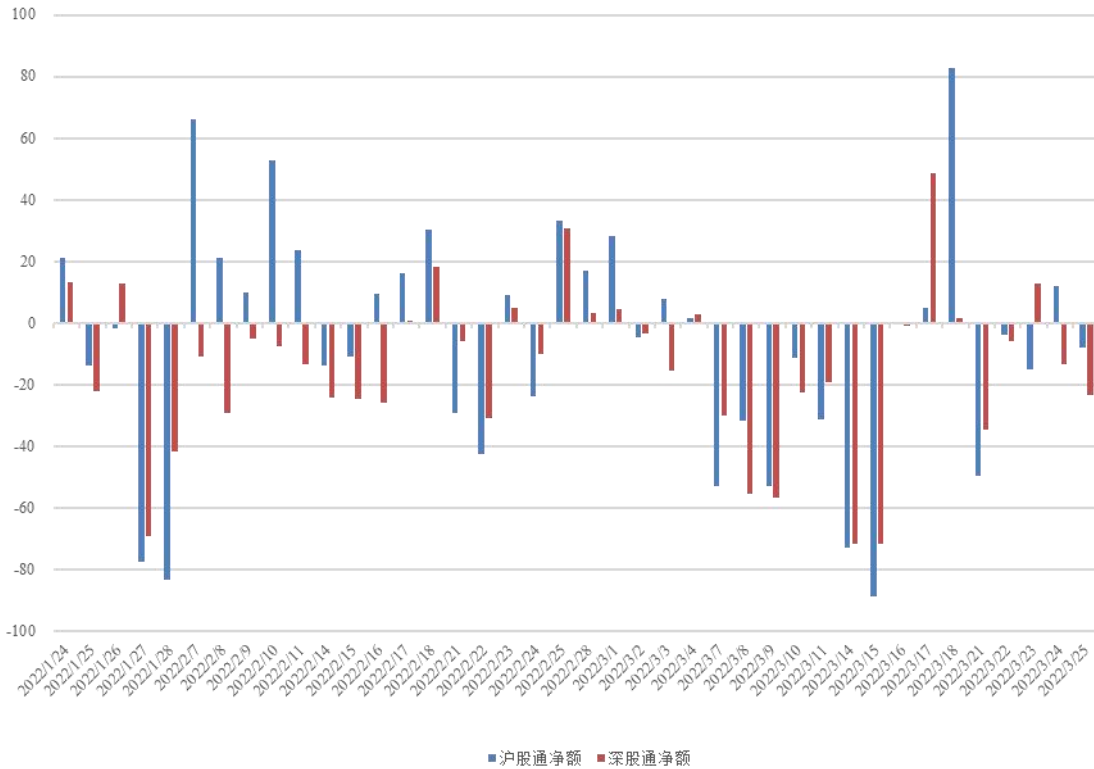
数据来源: 济安金信基金评价中心 (数据截止日期: 2022.03.25)


济安金信
 基金评价中心

3.2 沪股通、深股通资金流向

北向资金净流出，周内累计净流出金额 127.79 亿。具体来看，沪股通资金净卖出 63.72 亿，深股通资金净卖出 64.07 亿。

图 3：近四十个交易日沪股通、深股通资金流向



数据来源：济安金信基金评价中心（数据截止日期：2022.03.25）

4. 债券市场回顾

货币市场方面，跨季来临，资金面的紧张程度提升。整周央行公开市场共有 1400 亿元资金到期，央行累计进行 1900 亿元逆回购操作，全口径公开市场操作累计净投放资金 500 亿元。银行间市场资金利率以上升为主。

债市整体下行。利率债方面，一级市场地方债发行减少，二级市场关键期限国债及国开债到期收益率多数上行，各期限利差有所收窄；信用债方面，多数品种到期收益率上行，信用利差有所收窄；转债方面，中证转债整周下跌 2.25%。



5. 市场要闻

宏观经济：

国务院总理李克强 3 月 21 日主持召开国务院常务会议，确定实施大规模增值税留抵退税的政策安排，为稳定宏观经济大盘提供强力支撑；部署综合施策稳定市场预期，保持资本市场平稳健康发展。会议指出，针对国内外形势新变化，稳定经济运行的政策要抓紧实施。会议还强调，保持政策稳定性，近年来稳定经济运行、激发市场活力的政策要尽可能延续实施，同时开展政策取向一致性评估，防止和纠正出台不利于市场预期的政策。（证券时报）

3 月 21 日，中国人民银行授权全国银行间同业拆借中心公布 3 月份贷款市场报价利率 (LPR)：1 年期 LPR 为 3.7%，5 年期以上 LPR 为 4.6%。二者均与上月持平，自今年 1 月份下降之后，连续第二个月保持不变。LPR 保持不变，并不意味着实体企业的融资成本不变。金融管理部门将通过多种方式引导金融机构加大信贷投放力度，降低实体经济融资成本。降息和降准仍有空间。（上海证券报）

财政部数据显示，1-2 月，国有企业营业总收入 116208.4 亿元，同比增长 14.0%。其中中央企业 69667.8 亿元，同比增长 16.0%；地方国有企业 46540.6 亿元，同比增长 11.0%。1-2 月，国有企业利润总额 6118.6 亿元，同比增长 16.8%。其中中央企业 4852.5 亿元，同比增长 20.9%；地方国有企业 1266.1 亿元，同比增长 3.3%。（中国证券报）

国家统计局 27 日公布数据，2022 年 1 至 2 月份，全国规模以上工业企业利润同比增长 5.0%，增速较去年 12 月份回升 0.8 个百分点。今年以来，面对复杂严峻的国内外经济形势，各地区、各部门加大稳增长和支持实体经济的力度，工业经济稳定恢复，企业利润小幅增长。规模以上工业企业利润是在去年同期较高基数基础上实现 5.0% 的增长。（上海证券报）

权益市场：

3 月 25 日晚间，沪深交易所均发布与境外证券交易所互联互通存托凭证（简称“互联互通存托凭证”）上市交易暂行办法。互联互通存托凭证上市交易暂行办法显示，境外发行人申请中国存托凭证首次在沪深交易所上市，申请日前 120 个交易日按基础股票收盘价计算的境外发行人平均市值不低于人民币 200 亿元。（中国基金报）

上交所发布免收 2022 年度相关费用的通知，一、免收沪市存量及增量上市公司 2022 年上市初费和上市年费。二、本所下属上证所信息网络有限公司免收沪市存量及增量上市公司 2022 年股东大会网络投票服务费、2022 年度 CA 证书服务费。三、本所下属上交所技术有限责任公司免收 2022 年度行业云相关云桌面、云盘和虚拟专用网络服务产品费用；减免和调降数据中心专线及机柜费。四、前期已收取相关费用的，本所及下属子公司将有序安排退款。（证券时报）

债券市场：

3 月 22 日，财政部发布数据显示，今年前两个月，全国发行地方债 12060 亿元，其中，发行新增地方债 10776 亿元。截至 3 月 22 日，年内全国发行地方债 16397



亿元，其中新增地方债 14328 亿元。（证券日报）

（二）基金市场

1. 发行、清盘统计

上周共有 21 只新发基金开始认购，其中混合型基金 5 只，指数型基金 3 只，纯债型基金 8 只，股票型基金 2 只，FOF 产品 2 只，QDII 产品 1 只。

上周共 1 只产品发生清盘，为基金资产净值低于合同限制而终止上市。

2. 市场要闻

备受市场关注的公募 REITs 迎来新消息，3 月 23 日华夏中国交建高速公路封闭式基础设施证券投资基金正式获批，是首单央企高速公路 REITs。（上海证券报）

中国基金业协会 25 日公布数据，截至 2022 年 2 月底，我国境内共有基金管理公司 138 家，其中，外商投资基金管理公司 45 家，内资基金管理公司 93 家；取得公募基金管理资格的证券公司或证券公司资产管理子公司 12 家、保险资产管理公司 2 家。以上机构管理的公募基金资产净值合计 26.34 万亿元。（中国基金业协会）

二、各类基金整体表现

上周权益市场震荡下行，不足两成主动权益类基金（包括股票型、混合型及封闭式基金）及被动权益类基金周内净值上涨；外围市场方面，全球主要市场股指涨跌不一；国际原油价格上涨，黄金价格及白银价格上涨，七成投资于海外市场的 QDII 基金近一周净值收益上涨。

跨季来临，资金面的紧张程度提升，货基收益率较前一周略有上涨；债市整体下行，七成纯债型和不足三成债券指数型基金近一周净值收益率为正；权益市场震荡下行，不足两成一级债及一成二级债产品近一周净值收益率上涨。

（一）权益类基金

上周权益市场震荡下行，不足两成主动权益类基金（包括股票型、混合型及封闭式基金）及被动权益类基金周内净值上涨。其中，股票型基金近一周平均净值收益为-1.72%，混合型基金近一周平均净值收益为-1.33%，封闭式权益类基金近一周平均净值收益为-1.31%，股票指数型基金近一周平均净值收益为-1.62%。

个股表现方面，煤炭、有色金属等板块周内领涨，相关的主题行业基金或相关板块个股持仓比例较高的产品涨幅居前；而光伏等板块走势较为低迷，相关主题行业基金或重配相关板块个股的产品表现不佳。



表 2: 上周各权益类基金收益表现 (涨幅前 5 位及跌幅前 5 位)

权益类					
基金类型	代码	基金名称	近一周回报 率 (%)	近三年回报 率 (%)	成立以来 回报率 (%)
混合型	003305	前海开源沪港深核心资源灵活配置混合 C	6.81	154.17	205.76
	003304	前海开源沪港深核心资源灵活配置混合 A	6.80	154.92	207.69
	003857	前海开源周期优选灵活配置混合 A	6.71	157.39	151.78
	003858	前海开源周期优选灵活配置混合 C	6.71	156.57	149.31
	164403	前海开源沪港深农业主题精选灵活配置混合 (LOF) A	6.60	43.62	75.71
	009645	东方阿尔法优势产业混合 C	-6.07	--	70.40
	009644	东方阿尔法优势产业混合 A	-6.06	--	71.88
	011705	东方阿尔法产业先锋混合 C	-6.01	--	-27.24
	011704	东方阿尔法产业先锋混合 A	-5.99	--	-26.99
	012968	广发行业严选三年持有期混合 C	-5.97	--	-20.64
股票型	001678	英大国企改革主题股票	6.24	77.54	92.38
	003634	嘉实农业产业股票 A	5.11	90.23	112.16
	005106	银华农业产业股票 A	4.47	77.16	106.37
	014064	银华农业产业股票 C	4.46	--	-7.28
	011269	中银证券优势制造股票 A	3.92	--	-6.79
	005894	华夏优势精选股票	-6.12	49.35	63.42
	011378	创金合信积极成长股票 C	-6.05	--	-11.48
	011377	创金合信积极成长股票 A	-6.04	--	-10.98
	013339	创金合信芯片产业股票 A	-5.74	--	-13.73
	013340	创金合信芯片产业股票 C	-5.74	--	-13.93
封闭式	014277	万家北交所慧选两年定期开放混合 A	3.42	--	-10.86
	014278	万家北交所慧选两年定期开放混合 C	3.42	--	-11.01
	501046	财通多策略福鑫定期开放灵活配置混合	3.41	152.22	191.36
	501085	财通科创主题 3 年封闭运作灵活配置混合	3.19	--	85.51
	161912	万家社会责任 18 个月定期开放混合 (LOF) A	2.74	196.65	196.65
	501095	中银证券科技创新 3 年封闭运作灵活配置混合	-4.67	--	-5.17
	168601	汇安裕阳三年定期开放混合	-4.31	121.29	123.28
	501096	国联安科技创新 3 年封闭运作灵活配置混合	-4.30	--	-1.20
	501082	博时科创主题 3 年封闭运作灵活配置混合	-3.99	--	73.28
	009791	中欧创业板两年定期开放混合 C	-3.91	--	-6.76
指数型 (权益类)	159980	大成有色金属期货 ETF	5.82	--	76.95
	515220	国泰中证煤炭 ETF	5.63	--	132.19
	161032	富国中证煤炭指数 (LOF) A	5.39	--	67.93
	013275	富国中证煤炭指数 C	5.34	--	21.08
	168204	中融中证煤炭指数 (LOF)	5.15	--	69.60



权益类					
基金类型	代码	基金名称	近一周回报率 (%)	近三年回报率 (%)	成立以来回报率 (%)
	013817	汇添富中证光伏产业指数增强 C	-6.31	--	-25.88
	013816	汇添富中证光伏产业指数增强 A	-6.30	--	-25.80
	159864	国泰中证光伏产业 ETF	-6.04	--	-13.51
	515790	华泰柏瑞中证光伏产业 ETF	-5.97	--	41.87
	159857	天弘中证光伏产业 ETF	-5.92	--	18.59
	005809	前海开源裕源	2.41	40.03	69.65
	009436	长城恒泰养老 2040 三年	1.24	--	-4.93
	011684	平安养老 2045 五年	1.07	--	1.85
	014090	中融添益进取 3 个月持有 A	1.05	--	-12.38
基金中基金	014091	中融添益进取 3 个月持有 C	1.04	--	-12.50
(FOF)	013933	工银瑞信睿智进取一年封闭运作 C	-1.32	--	-11.97
	501218	工银瑞信睿智进取一年封闭运作 A	-1.32	--	-11.86
	013932	富国智鑫行业精选一年封闭运作 C	-1.18	--	-8.19
	501216	富国智鑫行业精选一年封闭运作 A	-1.18	--	-8.09
	952313	国君资管君得益三个月持有 C	-0.51	--	-3.04

数据截止日期：2022 年 3 月 25 日

数据来源：济安金信基金评价中心

注：基金收益统计剔除 ETF 联接基金、因巨额赎回等出现净值异常的基金，不同份额分别计算。

以下为本中心近期建议关注的主动权益类五星基金精选池：

表 3：济安金信权益类基金五星精选池

序号	基金名称	基金代码	基金标签
1	农银汇理工业 4.0 灵活配置混合	001606	工业升级
2	泰达宏利转型机遇股票	000828	景气行业
3	农银研究精选灵活配置混合	000336	个股精选
4	华安幸福生活混合	005136	消费升级
5	信诚新兴产业混合	000209	新兴产业
6	华安沪港深外延增长灵活配置混合	001694	外延增长
7	中欧明睿新常态混合	001811	产业趋势
8	广发多因子灵活配置混合	002943	因子选股
9	大成睿景灵活配置混合	001300	灵活配置
10	华安逆向策略混合	040035	逆向策略
11	中欧价值智选回报混合	166019	价值发掘
12	大成新锐产业混合	001301	新锐产业
13	华安安信消费服务混合	519002	消费行业
14	交银施罗德先进制造混合	519704	高端制造
15	工银瑞信文体产业股票	001714	行业轮动

权益类基金数量及细分类较多，业绩展示不能全面反映市场概况。除上述精选的主动权益类基金外，建议关注的主题投资基金名单如下。



济安金信
基金评价中心

表 4：济安金信权益类基金五星精选池（主题类）

基金代码	基金名称	基金类型	成立日期
002190	农银汇理新能源主题灵活配置混合	混合型	2016/03/29
003834	华夏能源革新股票	股票型	2017/06/07
001054	工银瑞信新金融股票	股票型	2015/03/19
000547	建信健康民生混合	混合型	2014/03/21
001643	汇丰晋信智造先锋股票	股票型	2015/09/30

数据来源：济安金信基金评价中心

（二）固定收益类基金

1. 货币市场基金

银行间市场利率以上升为主，货基收益率较前一周略有上涨。上周货币基金平均七日年化收益率为 2.0844%，较前一周小幅上涨 0.0527%，六成货基七日年化维持在 2% 以上，6 只产品七日年化收益率高于 3%（不同份额分别计算）。

表 5：济安金信货币型基金五星精选池

基金名称	基金代码	成立日期	基金经理	综合费率
永赢天天利货币	004545	2017/04/20	卢绮婷、胡雪骥	0.26%
博时合惠货币	004137	2017/01/13	魏桢	0.21%
鹏华金元宝货币	004776	2017/06/16	叶朝明、李可颖	0.21%
易方达现金增利货币	000621	2015/02/03	石大怿、梁莹	0.20%

数据来源：济安金信基金评价中心

2. 债券基金

债市整体下行，七成纯债型和不足三成债券指数型基金近一周净值收益率为正；权益市场震荡下行，不足两成一级债及一成二级债产品近一周净值收益率上涨。其中，纯债型基金近一周平均净值收益为 0.01%，一级债基金近一周平均净值收益为 -0.42%，二级债基金近一周平均净值收益为 -0.77%，债券指数型基金近一周平均净值收益为 -0.33%。

表 6：上周各固定收益类基金收益表现（涨幅前 5 位及跌幅前 5 位）

固定收益类					
基金类型	代码	基金名称	近一周 回报率 (%)	近三年 回报率 (%)	成立以来 回报率 (%)
纯债型	008428	东方红鑫裕两年定期开放信用债债券	1.26	--	4.22
	013752	中信建投稳益 90 天滚动持有中短债债券 C	1.01	--	1.75
	013751	中信建投稳益 90 天滚动持有中短债债券 A	1.00	--	1.78
	008982	华泰紫金智鑫 3 个月定期开放债券	0.96	--	5.71
	007117	华泰紫金丰泰纯债债券 A	0.62	--	10.37
	000081	天治可转债增强债券 C	-3.00	23.83	45.50
	000080	天治可转债增强债券 A	-2.97	25.63	50.50
	007683	华商转债精选债券 A	-2.76	--	10.70


济安金信
 基金评价中心

固定收益类

基金类型	代码	基金名称	近一周 回报率 (%)	近三年 回报率 (%)	成立以来 回报率 (%)
	007684	华商转债精选债券 C	-2.76	--	10.22
	002102	创金合信转债精选债券 C	-2.56	8.48	22.31
	290009	泰信债券周期回报	0.27	10.22	70.18
	217022	招商产业债券 A	0.12	16.89	104.56
	000351	富兰克林国海岁岁恒丰定期开放债券 A	0.10	11.26	54.24
	004126	浦银安盛稳健增利债券 (LOF) A	0.09	12.58	21.34
一级债	166401	浦银安盛稳健增利债券 (LOF) C	0.09	11.30	26.85
	008817	华宝可转债债券 C	-3.31	--	30.93
	240018	华宝可转债债券 A	-3.30	50.79	53.32
	164206	天弘添利债券 (LOF) C	-2.96	39.64	57.80
	009512	天弘添利债券 (LOF) E	-2.96	--	26.49
	320004	诺安优化收益债券	-1.47	42.56	212.22
	008941	华泰紫金周周购 3 个月滚动持有债券 A	2.81	--	16.37
	008942	华泰紫金周周购 3 个月滚动持有债券 C	2.81	--	15.63
	020020	国泰双利债券 C	1.30	16.64	106.04
	020019	国泰双利债券 A	1.25	18.02	117.37
二级债	005212	汇安稳裕债券	0.92	9.56	16.37
	005461	南方希元可转债债券	-5.33	43.37	51.94
	006030	南方昌元可转债债券 A	-5.13	46.59	49.39
	006031	南方昌元可转债债券 C	-5.13	44.43	47.00
	003511	长盛可转债债券 C	-4.55	33.67	51.74
	003510	长盛可转债债券 A	-4.55	34.44	50.39
	511270	海富通上证 10 年期地方政府债 ETF	0.10	13.38	18.87
	014484	汇添富中债-市场隐含评级 AA+及以上信用债 (1-3 年) 指数 A	0.10	--	0.36
	007208	中邮中债-1-3 年久期央企 20 债券指数 A	0.07	--	9.77
	007209	中邮中债-1-3 年久期央企 20 债券指数 C	0.07	--	9.18
	011062	广发中债 7-10 年期国开行债券指数 E	0.05	--	6.80
指数型 (债券)	511380	博时中证可转债及可交换债券 ETF	-2.12	--	11.16
	511180	海富通上证投资级可转债及可交换债券 ETF	-1.81	--	4.72
	009446	华夏上海清算所 1-3 年高等级国企中期票据指 数 C	-0.85	--	-3.35
	009445	华夏上海清算所 1-3 年高等级国企中期票据指 数 A	-0.84	--	-3.38
	009746	鹏华中债-市场隐含评级 AAA 信用债 (1-3 年) 指数 C	-0.26	--	-3.16

数据截止日期: 2022 年 3 月 25 日

数据来源: 济安金信基金评价中心

注: 基金收益统计剔除 ETF 联接基金、因巨额赎回等出现净值异常的基金, 不同份额分别计算。


济安金信
 基金评价中心

(三) QDII 基金

外围市场方面，全球主要市场股指涨跌不一。21日，在美联储应对当前的通胀问题上，美联储主席鲍威尔表明了其鹰派态度，他表示美联储在有必要时将加息50个基点来拉低通胀，进而将利率提升至限制经济增长的水平。美股三大指数均上涨，标普500和纳斯达克涨幅超1%；欧洲主要市场股指涨跌不一，仅英股上涨1.06%；亚太地区股指均上涨，日股上涨超4%。大宗商品方面，国际油价上涨；贵金属方面，黄金价格及白银价格上涨。

截至3月25日已公布的净值数据显示，不足八成投资于海外市场的QDII基金近一周净值收益上涨，平均涨跌幅为1.46%。由于交易时间、交易机制等不同，投资者在投资QDII基金前需充分了解其运作所面临的各项风险，审慎做出投资决策。

表7：上周海外基金收益表现（涨幅前5位及跌幅前5位）

基金类型	代码	基金名称	近一周 回报率 (%)	近三年 回报率 (%)	成立以来 回报率 (%)
QDII	160723	嘉实原油	9.14	33.49	52.07
	501018	南方原油 A	7.56	17.05	26.84
	006476	南方原油 C	7.55	16.12	-8.77
	161129	易方达原油 A 人民币	7.47	14.73	25.31
	003321	易方达原油 C 人民币	7.47	12.16	21.32
	513130	华泰柏瑞南方东英恒生科技 ETF	-2.19	--	-46.29
	513580	华安恒生科技 ETF	-2.05	--	-46.49
	513180	华夏恒生科技 ETF	-2.05	--	-46.47
	513010	易方达恒生科技 ETF	-2.03	--	-46.37
	159742	博时恒生科技 ETF	-1.98	--	-46.04

数据截止日期：2022年3月25日

数据来源：济安金信基金评价中心

注：基金收益统计剔除ETF联接基金、因巨额赎回等出现净值异常的基金，不同份额分别计算。

另外由于国际市场交易结算时间不同、业绩披露频率不同等原因，QDII基金在统计日无净值披露的使用最近一期净值披露数据。



济安金信
基金评价中心

风险提示及免责声明

市场有风险，投资需谨慎。基金的风险收益特性与银行存款、债券等投资工具不同，投资人所持有的基金份额可以分享基金投资所产生的收益，也可能承担基金投资所带来的损失，并不构成业绩保障。因此投资者需审慎评估自身的财务状况及风险承受能力，并选择与之相匹配的基金产品进行投资。

基金作为一种投资工具，其过往业绩并不代表未来表现。基金净值表现的短期波动难以预测，建议投资人不要过于关注基金的短期业绩，而是追求长期资产的长期稳健增值。

本报告所载的全部内容均基于已公开的市场信息，但不保证该等信息的准确性或完整性。在任何情况下，本报告中的信息或所表述的意见不构成对任何人的投资建议。

