

# 【第 569 期】济安金信基金周报

## (2022.03.14—2022.03.18)

### 目录

一、市场概况.....	2
(一) 基础市场.....	2
1. A 股市场回顾.....	2
2. 腾讯济安指数表现.....	2
3. 资金概况.....	3
4. 债券市场回顾.....	4
5. 市场要闻.....	5
(二) 基金市场.....	5
1. 发行、清盘统计.....	5
2. 市场要闻.....	6
二、各类基金整体表现.....	6
(一) 权益类基金.....	6
(二) 固定收益类基金.....	9
1. 货币市场基金.....	9
2. 债券基金.....	9
(三) QDII 基金.....	10
风险提示及免责声明.....	12

济安金信基金评价中心

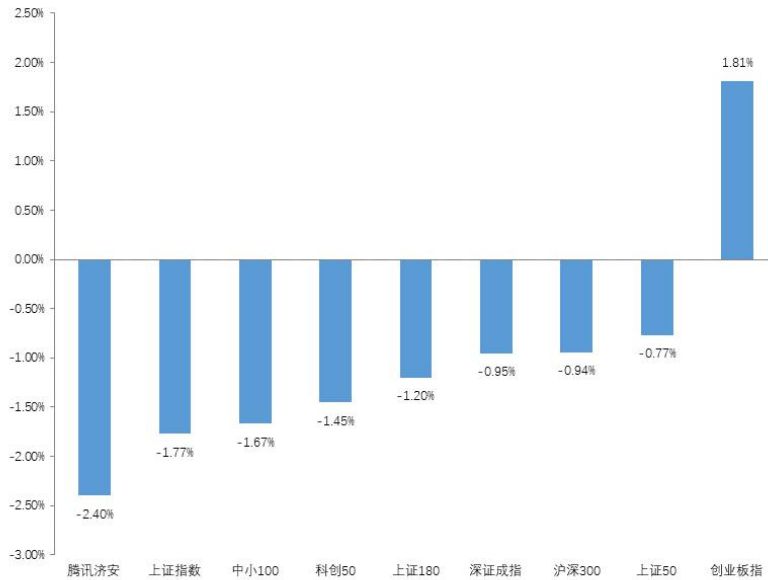
基金评价中心基金研究员 刘思妍  
Email: lsy@jajx.com

地址: 北京市海淀区万柳东路 25 号万  
泉商务花园 507

## 一、市场概况

### (一) 基础市场

图 1：指数动态（2022.03.14—2022.03.18）



数据来源：济安金信基金评价中心

#### 1. A股市场回顾

上周（2022.03.14-2022.03.18）A股涨跌不一，仅创业板指上涨1.81%。盘面上，两市日均成交额为11104.06亿，较前一周增加253.77亿，两市融资余额减少，北向资金整周净流出。行业板块方面，申万一级行业中，房地产、非银金融及医药生物板块涨幅居前，钢铁、公用事业及环保板块跌幅居前。

#### 2. 腾讯济安指数表现

腾讯济安指数上周下跌2.40%。腾讯济安原名“中证腾安价值100指数”，由腾讯财经倡导，济安金信设计，中证指数公司发布，是国内第一家由互联网媒体主导发布的证券市场指数。指数基点1000点，基日为2013年5月18日，并于2013年11月18日在上交所挂牌。腾讯济安指数具有价值投资导向特征，旨在发掘市场中的价值低估个股组合，形成“黑马”指数。指数成份股100只，每年6月和12月定期更新，完全透明公开，既可以作为基金指数化投资标的，又可以作为普通投资者的“股票池”。



济安金信  
基金评价中心

表 1: 各指数当前估值情况

指数代码	指数名称	市盈率 PE (TTM)	百分位	股息率	净资产收益率 ROE (2021Q3)
000001	上证指数	12.45	7.50%	2.18%	8.40%
399001	深证成指	23.96	25.40%	1.24%	9.38%
399006	创业板指	52.27	22.77%	0.44%	10.65%
000300	沪深 300	12.32	9.99%	1.03%	9.44%
000010	上证 180	10.21	7.20%	2.19%	8.88%
000016	上证 50	10.27	8.02%	2.60%	8.83%
000905	中证 500	17.45	1.89%	2.83%	9.11%
000847	腾讯济安	6.43	1.19%	1.64%	8.14%
399005	中小 100	30.31	29.73%	4.03%	10.76%

数据截至日期: 2022 年 3 月 18 日

数据来源: 济安金信基金评价中心

注: 指数估值百分位计算基准日为 2006 年 12 月 31 日

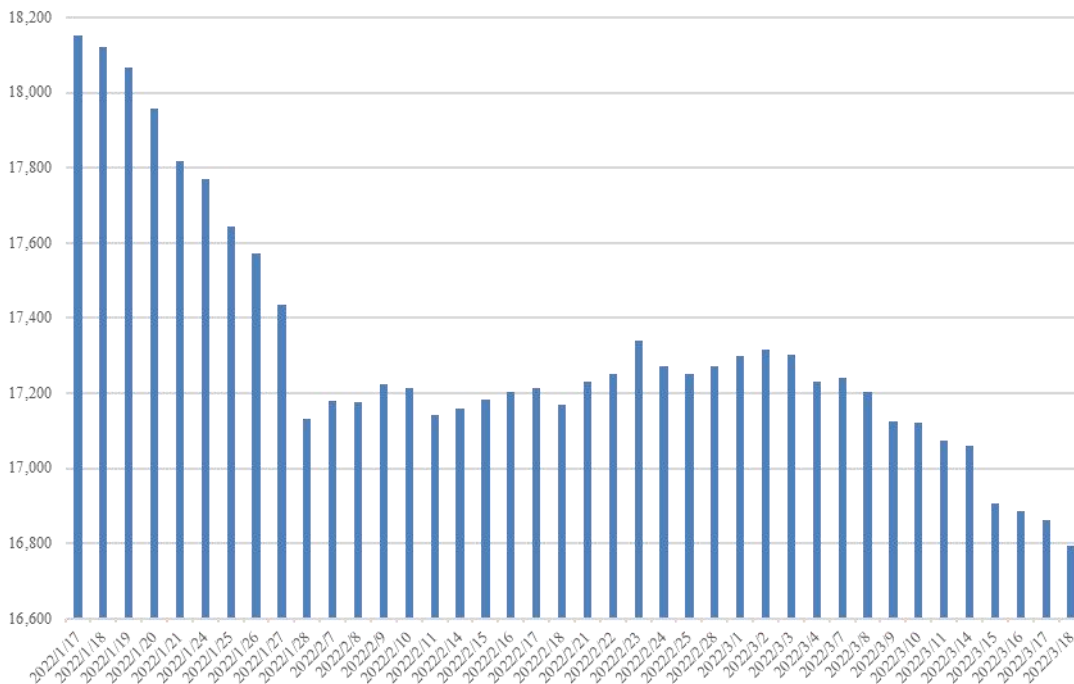
### 3. 资金概况

#### 3.1 沪深两市融资资金

权益市场整体反弹, 沪深两市两融余额减少 280.26 亿元。截至 3 月 18 日, 两市融资融券总额合计为 16793.33 亿元。

图 2: 近四十个交易日沪市融资资金流向

单位: 亿元



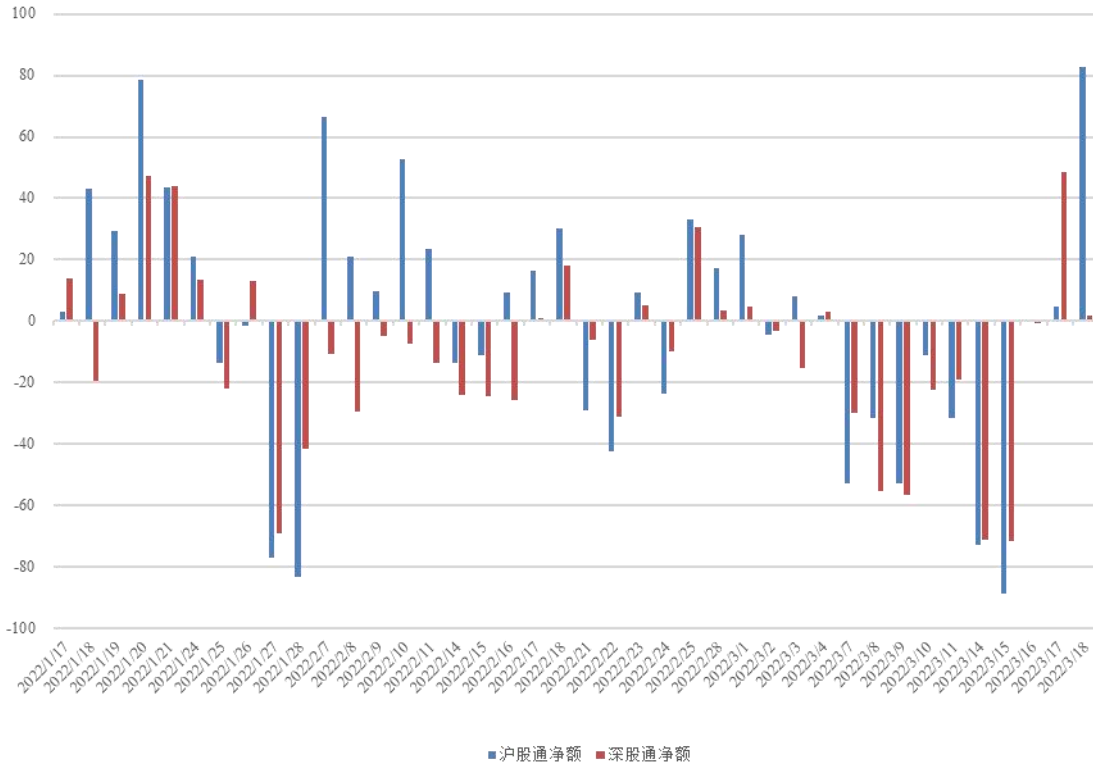
数据来源: 济安金信基金评价中心 (数据截止日期: 2022.03.18)


**济安金信**  
 基金评价中心

### 3.2 沪股通、深股通资金流向

北向资金净流出，周内累计净流出金额 166.92 亿。具体来看，沪股通资金净卖出 73.43 亿，深股通资金净卖出 93.49 亿。

图 3：近四十个交易日沪股通、深股通资金流向



数据来源：济安金信基金评价中心（数据截止日期：2022.03.18）

### 4. 债券市场回顾

货币市场方面，资金面维持平稳状态。整周央行公开市场逆回购到期 500 亿元、MLF 到期 1000 亿元，央行累计进行 1400 亿元逆回购操作、2000 亿元 MLF 操作，全口径公开市场操作累计净投放资金 1900 亿元。银行间市场资金利率分化，七天回购利率下跌。

债市整体上行。利率债方面，一级市场地方债发行增加，二级市场关键期限国债及国开债到期收益率多数上行，各期限利差有所收窄；信用债方面，多数品种到期收益率下行，信用利差有所收窄；转债方面，中证转债整周上涨 0.93%。



## 5. 市场要闻

### 宏观经济：

3月15日，国家统计局发布了1-2月主要经济指标运行情况。从公布数据来看，工业生产、固定资产投资、房地产开发投资、社会消费品零售总额均好于市场预期。1-2月固定资产投资同比增12.2%；全国房地产开发投资14499亿元，同比增长3.7%；全国规模以上工业增加值同比增长7.5%；社会消费品零售总额74426亿元，同比增长6.7%。（证券时报）

3月16日，国务院金融稳定发展委员会召开专题会议，研究当前经济形势和资本市场问题。会议指出，金融机构必须从大局出发，坚定支持实体经济发展。欢迎长期机构投资者增加持股比例。作为资本市场的专业投资者，机构投资者应该在股市大幅波动中保持定力，强化担当，对中国经济基本面充满信心，起到稳定资本市场的作用。（中国基金报）

美国劳工部周二（3月15日）公布的数据显示，能源价格的再次飙升推动了2月生产价格指数（PPI）同比涨幅涨破10%。劳工统计局在报告中称，2月商品的最终需求价格跃升了2.4%，是自2009年12月以来的最大环比涨幅，给PPI的上行提供了动力。具体数据显示，美国2月PPI环比上升0.8%，不及市场预期的0.9%，而1月数据从1%上修至1.2%。同比增幅上，2月PPI上升了10%，与预期一致，1月数据也从9.7%上修至10%。（财联社）

3月17日凌晨，美国联邦储备委员会（FOMC）公布最新货币政策声明，美联储宣布，上调联邦基金利率目标区间25个基点至0.25%-0.5%，这同时也是美联储自2018年12月以来的首次加息。本次加息幅度在市场此前预期之内。此次议息会议上同时发布的点阵图显示，年内，美联储还会进行六次同等幅度的加息。此外，有关于缩表的最新路线图，FOMC表示，在即将召开的会议上，将开始减少其持有的国债、机构债务以及机构抵押贷款支持证券。（上海证券报）

### 权益市场：

中国结算公告称，自2022年4月起将股票类业务最低结算备付金缴纳比例自18%调降至16%。本轮调低结算备付金缴纳比例有望释放约394亿元资金。（财联社）

### 债券市场：

上交所召开债券市场座谈会，聚焦“一带一路”企业融资难点。本次座谈会是上交所召开的服务国家战略系列座谈会之一，旨在充分发挥债券市场融资功能，帮助企业拓宽融资渠道。（中国证券网）

## （二）基金市场

### 1. 发行、清盘统计

上周共有19只新发基金开始认购，其中混合型基金8只，指数型基金2只，纯债型基金3只，二级债基金1只，股票型基金1只，FOF产品4只。



上周共 5 只产品发生清盘，其中，2 只为经基金持有人大会同意而终止上市，3 只为基金资产净值低于合同限制而终止上市。

## 2. 市场要闻

证监会 18 日表示，当前，证监会正会同相关部委，进一步深入推进基础设施 REITs 试点，完善制度机制，拓宽试点范围，更好发挥公募 REITs 的功能作用，进一步促进投融资良性循环，助力实体经济发展。当前，沪深交易所正积极配合证监会，持续深入推进基础设施 REITs 试点各项工作，具体包括抓紧制定形成 REITs 扩募规则、统筹推动保障性租赁住房 REITs 项目平稳落地等。（中国证券报）

## 二、各类基金整体表现

上周权益市场整体反弹，不足三成主动权益类基金（包括股票型、混合型及封闭式基金）及被动权益类基金周内净值上涨；外围市场方面，全球主要市场股指全线上涨；国际原油价格下跌，黄金价格及白银价格下跌，七成投资于海外市场的 QDII 基金近一周净值收益上涨。

资金面维持平稳状态，货基收益率较前一周略有上涨；债市整体上行，不足九成纯债型和八成债券指数型基金近一周净值收益率为正；权益市场整体反弹，八成一级债及五成二级债产品近一周净值收益率上涨。

### （一）权益类基金

上周权益市场整体反弹，不足三成主动权益类基金（包括股票型、混合型及封闭式基金）及被动权益类基金周内净值上涨。其中，股票型基金近一周平均净值收益为-0.62%，混合型基金近一周平均净值收益为-0.58%，封闭式权益类基金近一周平均净值收益为-0.63%，股票指数型基金近一周平均净值收益为-0.65%。

个股表现方面，汽车、医药生物等板块周内领涨，相关的主题行业基金或相关板块个股持仓比例较高的产品涨幅居前；而消费等板块走势较为低迷，相关主题行业基金或重配相关板块个股的产品表现不佳。

表 2：上周各权益类基金收益表现（涨幅前 5 位及跌幅前 5 位）

权益类					
基金类型	代码	基金名称	近一周回报率 (%)	近三年回报率 (%)	成立以来回报率 (%)
	005228	汇添富港股通专注成长混合	5.19	-0.72	-24.36
	011170	宝盈智慧生活混合 A	5.17	--	1.72
	011171	宝盈智慧生活混合 C	5.16	--	1.34
混合型	004521	安信工业 4.0 主题沪港深精选灵活配置混合 A	4.92	21.86	10.56
	004522	安信工业 4.0 主题沪港深精选灵活配置混合 C	4.91	20.95	9.51
	001302	前海开源金银珠宝主题精选灵活配置混合 A	-8.04	30.45	17.80
	002207	前海开源金银珠宝主题精选灵活配置混合 C	-8.04	30.18	15.60



济安金信  
基金评价中心

权益类						
基金类型	代码	基金名称	近一周回报率 (%)	近三年回报率 (%)	成立以来回报率 (%)	
股票型	002159	东吴国企改革主题灵活配置混合 A	-6.47	-13.59	-20.59	
	012615	东吴国企改革主题灵活配置混合 C	-6.47	--	-32.56	
	003305	前海开源沪港深核心资源灵活配置混合 C	-6.32	136.38	186.26	
	011323	国泰智能汽车股票 C	4.63	--	3.35	
	001790	国泰智能汽车股票 A	4.60	197.52	163.60	
	009491	宝盈创新驱动股票 A	4.40	--	15.44	
	009492	宝盈创新驱动股票 C	4.38	--	14.52	
	010128	宝盈发展新动能股票 A	4.37	--	21.89	
	011463	长城量化精选股票 C	-6.35	--	-3.16	
	006926	长城量化精选股票 A	-6.34	--	33.07	
	009954	北信瑞丰优选成长股票	-5.87	--	33.50	
	013152	长信消费精选行业量化股票 C	-5.84	--	-23.16	
	004805	长信消费精选行业量化股票 A	-5.82	34.99	47.13	
	封闭式	168601	汇安裕阳三年定期开放混合	2.98	131.21	133.34
		501096	国联安科技创新 3 年封闭运作灵活配置混合	2.03	--	3.24
501095		中银证券科技创新 3 年封闭运作灵活配置混合	1.72	--	-0.52	
007353		工银瑞信科技创新 3 年封闭运作混合	1.65	--	83.39	
005444		光大保德信多策略精选 18 个月定期开放灵活配置混合	1.62	27.86	26.12	
160526		博时优势企业 3 年封闭运作灵活配置混合 (LOF) A	-6.05	--	40.93	
010195		博时睿祥 15 个月定期开放混合 C	-4.91	--	-7.45	
010194		博时睿祥 15 个月定期开放混合 A	-4.90	--	-6.87	
501038		银华明择多策略定期开放混合	-3.89	80.87	101.65	
014278		万家北交所慧选两年定期开放混合 C	-3.34	--	-13.95	
指数型 (权益类)	513690	博时恒生港股通高股息率 ETF	6.86	--	-11.19	
	159792	富国中证港股通互联网 ETF	6.28	--	-35.36	
	159726	华夏恒生中国内地企业高股息率 ETF	5.87	--	-0.34	
	159839	汇添富中证生物医药 ETF	4.81	--	-30.95	
	159859	天弘国证生物医药 ETF	4.78	--	-27.60	
	501008	汇添富中证互联网医疗主题指数 (LOF) C	-5.02	2.33	-2.10	
	501007	汇添富中证互联网医疗主题指数 (LOF) A	-5.01	3.51	-0.50	
	512690	鹏华中证酒 ETF	-4.78	--	112.77	
	008928	泰达宏利中证主要消费红利指数 A	-4.73	--	68.23	
	008929	泰达宏利中证主要消费红利指数 C	-4.73	--	67.42	
基金中基金 (FOF)	009372	浦银安盛嘉和稳健一年持有 A	0.51	--	-0.80	
	009626	浦银安盛养老 2040 三年持有	0.50	--	-7.73	
	009373	浦银安盛嘉和稳健一年持有 C	0.50	--	-1.09	
	008886	民生加银卓越配置 6 个月	0.26	--	5.74	



权益类					
基金类型	代码	基金名称	近一周回报率 (%)	近三年回报率 (%)	成立以来回报率 (%)
	007401	浦银安盛颐和稳健养老一年 A	0.17	--	9.51
	008462	平安盈丰积极配置三个月持有 C (FOF)	-3.69	--	27.64
	008461	平安盈丰积极配置三个月持有 A (FOF)	-3.69	--	29.06
	011697	南方浩睿进取京选 3 个月持有 C	-3.58	--	-16.26
	011696	南方浩睿进取京选 3 个月持有 A	-3.57	--	-15.95
	005809	前海开源裕源	-3.33	34.47	64.19

数据截止日期：2022 年 3 月 18 日

数据来源：济安金信基金评价中心

注：基金收益统计剔除 ETF 联接基金、因巨额赎回等出现净值异常的基金，不同份额分别计算。

以下为本中心近期建议关注的主动权益类五星基金精选池：

表 3：济安金信权益类基金五星精选池

序号	基金名称	基金代码	基金标签
1	农银汇理工业 4.0 灵活配置混合	001606	工业升级
2	泰达宏利转型机遇股票	000828	景气行业
3	农银研究精选灵活配置混合	000336	个股精选
4	华安幸福生活混合	005136	消费升级
5	信诚新兴产业混合	000209	新兴产业
6	华安沪港深外延增长灵活配置混合	001694	外延增长
7	中欧明睿新常态混合	001811	产业趋势
8	广发多因子灵活配置混合	002943	因子选股
9	大成睿景灵活配置混合	001300	灵活配置
10	华安逆向策略混合	040035	逆向策略
11	中欧价值智选回报混合	166019	价值发掘
12	大成新锐产业混合	001301	新锐产业
13	华安安信消费服务混合	519002	消费行业
14	交银施罗德先进制造混合	519704	高端制造
15	工银瑞信文体产业股票	001714	行业轮动

权益类基金数量及细分类较多，业绩展示不能全面反映市场概况。除上述精选的主动权益类基金外，建议关注的主题投资基金名单如下。

表 4：济安金信权益类基金五星精选池（主题类）

基金代码	基金名称	基金类型	成立日期
002190	农银汇理新能源主题灵活配置混合	混合型	2016/03/29
003834	华夏能源革新股票	股票型	2017/06/07
001054	工银瑞信新金融股票	股票型	2015/03/19
000547	建信健康民生混合	混合型	2014/03/21
001643	汇丰晋信智造先锋股票	股票型	2015/09/30

数据来源：济安金信基金评价中心



济安金信  
基金评价中心



## (二) 固定收益类基金

### 1. 货币市场基金

银行间市场利率分化，货基收益率较前一周略有上涨。上周货币基金平均七日年化收益率为 2.0317%，较前一周小幅下跌 0.0357%，不足六成货基七日年化维持在 2% 以上，7 只产品七日年化收益率高于 3%（不同份额分别计算）。

表 5：济安金信货币型基金五星精选池

基金名称	基金代码	成立日期	基金经理	综合费率
永赢天天利货币	004545	2017/04/20	卢绮婷、胡雪骥	0.26%
博时合惠货币	004137	2017/01/13	魏楨	0.21%
鹏华金元宝货币	004776	2017/06/16	叶朝明、李可颖	0.21%
易方达现金增利货币	000621	2015/02/03	石大怿、梁莹	0.20%

数据来源：济安金信基金评价中心

### 2. 债券基金

债市整体上行，不足九成纯债型和八成债券指数型基金近一周净值收益率为正；权益市场整体反弹，八成一级债及五成二级债产品近一周净值收益率上涨。其中，纯债型基金近一周平均净值收益为 0.06%，一级债基金近一周平均净值收益为 0.18%，二级债基金近一周平均净值收益为 0.10%，债券指数型基金近一周平均净值收益为 0.04%。

表 6：上周各固定收益类基金收益表现（涨幅前 5 位及跌幅前 5 位）

固定收益类					
基金类型	代码	基金名称	近一周 回报率 (%)	近三年 回报率 (%)	成立以来 回报率 (%)
纯债型	006638	人保鑫盛纯债债券 A	2.35	1.34	2.32
	006639	人保鑫盛纯债债券 C	2.35	0.67	1.56
	002101	创金合信转债精选债券 A	1.56	11.94	26.93
	002102	创金合信转债精选债券 C	1.56	10.68	25.52
	000080	天治可转债增强债券 A	1.44	28.39	55.10
	008428	东方红鑫裕两年定期开放信用债债券	-3.85	--	2.93
	013199	南方季季享 90 天滚动持有债券 C	-2.94	--	-0.39
	013198	南方季季享 90 天滚动持有债券 A	-2.93	--	-0.27
	163825	中银互利半年定期开放债券	-1.73	1.99	11.15
	008632	南方吉元短债债券 E	-1.67	--	5.27
一级债	009512	天弘添利债券 (LOF) E	1.69	--	30.35
	164206	天弘添利债券 (LOF) C	1.68	44.16	62.61
	240018	华宝可转债债券 A	1.25	56.25	58.56
	008817	华宝可转债债券 C	1.25	--	35.41
	161908	万家添利债券 (LOF)	0.81	23.39	117.76
	163806	中银增利债券	-0.86	3.89	89.53
	485005	工银增强收益债券 B	-0.35	15.08	138.62



济安金信  
基金评价中心

## 固定收益类

基金类型	代码	基金名称	近一周 回报率 (%)	近三年 回报率 (%)	成立以来 回报率 (%)
	485105	工银增强收益债券 A	-0.33	16.48	153.06
	110017	易方达增强回报债券 A	-0.22	27.06	222.42
	013788	华泰柏瑞信用增利债券 B	-0.21	--	1.54
	720002	财通可转债债券 A	4.05	--	7.96
	006147	宝盈融源可转债债券 A	3.75	--	18.35
	006148	宝盈融源可转债债券 C	3.75	--	17.45
	003205	财通可转债债券 C	3.39	--	6.67
二级债	530020	建信转债增强债券 A	2.84	25.66	211.90
	009638	华泰紫金周周购 12 个月滚动持有债券 A	-1.15	--	2.58
	009639	华泰紫金周周购 12 个月滚动持有债券 C	-1.15	--	2.07
	020033	国泰民安增利债券 A	-1.10	8.82	65.62
	020034	国泰民安增利债券 C	-1.10	7.51	59.87
	005212	汇安稳裕债券	-1.10	8.72	15.32
	511380	博时中证可转债及可交换债券 ETF	0.76	--	13.57
	511180	海富通上证投资级可转债及可交换债券 ETF	0.50	--	6.65
	007962	博时中债 3-5 年政策性金融债指数 A	0.28	--	7.95
	007963	博时中债 3-5 年政策性金融债指数 C	0.28	--	7.70
	511270	海富通上证 10 年期地方政府债 ETF	0.16	13.39	18.75
指数型 (债券)	009446	华夏上海清算所 1-3 年高等级国企中期票据指数 C	-0.84	--	-2.52
	009445	华夏上海清算所 1-3 年高等级国企中期票据指数 A	-0.84	--	-2.56
	009746	鹏华中债-市场隐含评级 AAA 信用债 (1-3 年) 指数 C	-0.26	--	-2.90
	009745	鹏华中债-市场隐含评级 AAA 信用债 (1-3 年) 指数 A	-0.25	--	-3.18
	007229	华安中债 7-10 年国开行债券指数 C	-0.09	--	86.89

数据截止日期：2022 年 3 月 18 日

数据来源：济安金信基金评价中心

注：基金收益统计剔除 ETF 联接基金、因巨额赎回等出现净值异常的基金，不同份额分别计算。

### (三) QDII 基金

外围市场方面，全球主要市场股指全线上涨。美国联邦储备委员会（FOMC）公布最新货币政策声明，美联储宣布，上调联邦基金利率目标区间 25 个基点至 0.25%-0.5%，这同时也是美联储自 2018 年 12 月以来的首次加息。美股三大指数均上涨，涨幅均超 5%；欧洲主要市场股指均上涨，涨幅均超 2%；亚太地区股指均上涨，日股上涨超 6%。大宗商品方面，国际油价下跌；贵金属方面，黄金价格及白银价格下跌。

截至 3 月 18 日已公布的净值数据显示，七成投资于海外市场的 QDII 基金近一


**济安金信**  
 基金评价中心

周净值收益上涨，平均涨跌幅为 2.70%。由于交易时间、交易机制等不同，投资者在投资 QDII 基金前需充分了解其运作所面临的各项风险，审慎做出投资决策。

表 7：上周海外基金收益表现（涨幅前 5 位及跌幅前 5 位）

基金类型	代码	基金名称	近一周 回报率 (%)	近三年 回报率 (%)	成立以来 回报率 (%)
QDII	159605	广发中证海外中国互联网 30ETF	14.96	--	-27.14
	159607	嘉实中证海外中国互联网 30ETF	14.36	--	-26.81
	164906	交银中证海外中国互联网	13.69	-30.74	-12.80
	513050	易方达中证海外互联 ETF	12.57	-22.68	-1.11
	009226	天弘中证中美互联网 C	10.75	--	-17.59
	160723	嘉实原油	-5.14	17.54	34.59
	519601	海富通海外精选	-5.10	-22.19	69.64
	519602	海富通大中华精选	-4.57	-21.30	-9.57
	460010	华泰柏瑞亚洲企业	-4.11	12.18	0.40
	003321	易方达原油 C 人民币	-3.72	1.84	10.62

数据截止日期：2022 年 3 月 18 日

数据来源：济安金信基金评价中心

注：基金收益统计剔除 ETF 联接基金、因巨额赎回等出现净值异常的基金，不同份额分别计算。另外由于国际市场交易结算时间不同、业绩披露频率不同等原因，QDII 基金在统计日无净值披露的使用最近一期净值披露数据。



## 风险提示及免责声明

市场有风险，投资需谨慎。基金的风险收益特性与银行存款、债券等投资工具不同，投资人所持有的基金份额可以分享基金投资所产生的收益，也可能承担基金投资所带来的损失，并不构成业绩保障。因此投资者需审慎评估自身的财务状况及风险承受能力，并选择与之相匹配的基金产品进行投资。

基金作为一种投资工具，其过往业绩并不代表未来表现。基金净值表现的短期波动难以预测，建议投资人不要过于关注基金的短期业绩，而是追求长期资产的长期稳健增值。

本报告所载的全部内容均基于已公开的市场信息，但不保证该等信息的准确性或完整性。在任何情况下，本报告中的信息或所表述的意见不构成对任何人的投资建议。



济安金信  
基金评价中心