

【第 564 期】济安金信基金周报

(2022.02.07—2022.02.11)

目录

一、市场概况.....	2
(一) 基础市场.....	2
1. A 股市场回顾.....	2
2. 腾讯济安指数表现.....	2
3. 资金概况.....	3
4. 债券市场回顾.....	4
5. 市场要闻.....	5
(二) 基金市场.....	5
1. 发行、清盘统计.....	6
2. 市场要闻.....	6
二、各类基金整体表现.....	6
(一) 权益类基金.....	6
(二) 固定收益类基金.....	9
1. 货币市场基金.....	9
2. 债券基金.....	9
(三) QDII 基金.....	11
风险提示及免责声明.....	12

济安金信基金评价中心

基金评价中心基金研究员 张碧璇
Email: zbx@jajx.com

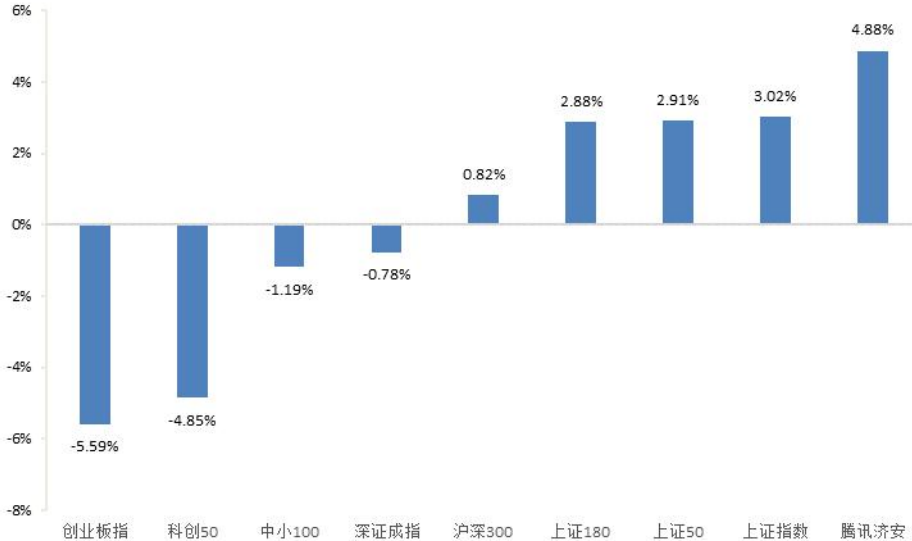
基金评价中心基金研究助理 刘思妍
Email: lsy@jajx.com

地址: 北京市海淀区万柳东路 25 号万
泉商务花园 301

一、市场概况

(一) 基础市场

图 1：指数动态（2022.02.07—2022.02.11）



数据来源：济安金信基金评价中心

1. A股市场回顾

上周（2022.02.07—2022.02.11）A股涨跌不一，创业板指和科创50跌幅超4%，腾讯济安涨幅超4%。盘面上，两市日均成交额为9123.16亿，较前一周增加649.05亿，两市融资余额下降，北向资金整周净流入。行业板块方面，申万一级行业中，煤炭、石油石化及建筑装饰板块涨幅居前，电力设备、电子及医药生物板块跌幅居前。

2. 腾讯济安指数表现

腾讯济安指数上周上涨4.88%。腾讯济安原名“中证腾安价值100指数”，由腾讯财经倡导，济安金信设计，中证指数公司发布，是国内第一家由互联网媒体主导发布的证券市场指数。指数基点1000点，基日为2013年5月18日，并于2013年11月18日在上交所挂牌。腾讯济安指数具有价值投资导向特征，旨在发掘市场中的价值低估个股组合，形成“黑马”指数。指数成份股100只，每年6月和12月定期更新，完全透明公开，既可以作为基金指数化投资标的，又可以作为普通投资者的“股票池”。



济安金信
基金评价中心

表 1：各指数当前估值情况

指数代码	指数名称	市盈率 PE (TTM)	百分位	股息率	净资产收益率 ROE (2021Q3)
000001	上证指数	13.36	9.43%	2.06%	8.40%
399001	深证成指	25.78	28.85%	1.16%	9.38%
399006	创业板指	51.58	22.15%	0.43%	10.65%
000300	沪深 300	13.36	12.41%	0.96%	9.44%
000010	上证 180	11.07	9.19%	2.03%	8.88%
000016	上证 50	11.19	10.23%	2.42%	8.83%
000905	中证 500	18.85	3.71%	2.62%	9.11%
000847	腾讯济安	6.97	2.43%	1.54%	8.14%
399005	中小 100	33.33	35.41%	3.71%	10.76%

数据截至日期：2022 年 2 月 11 日

数据来源：济安金信基金评价中心

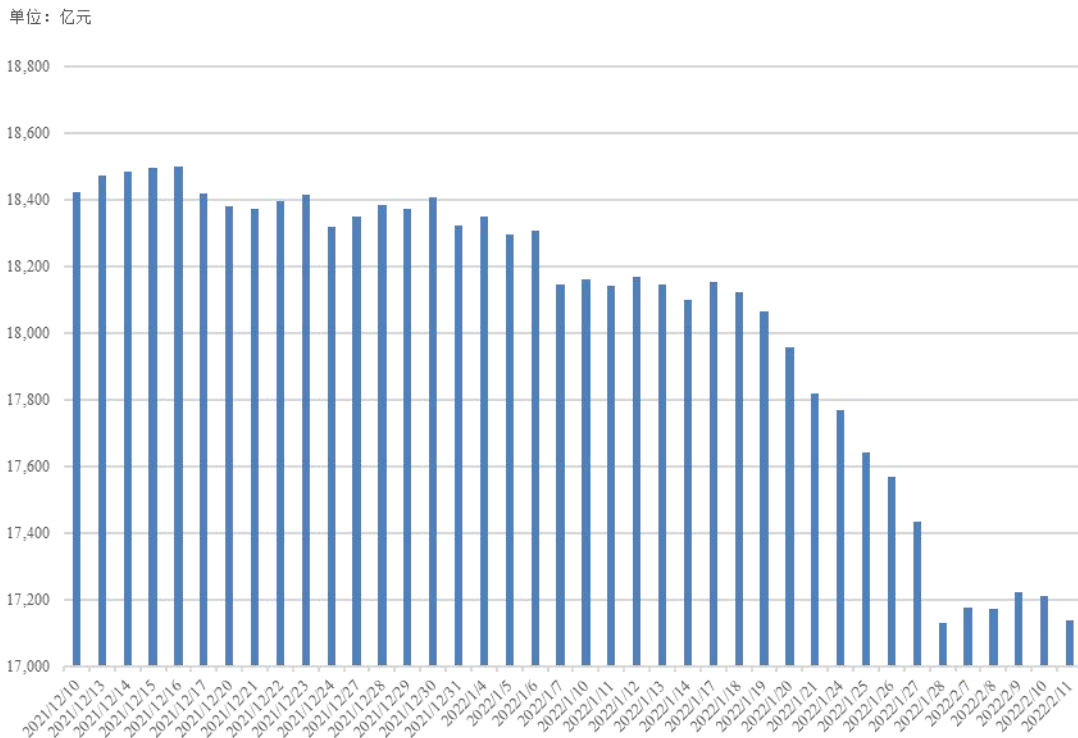
注：指数估值百分位计算基准日为 2006 年 12 月 31 日

3. 资金概况

3.1 沪深两市融资资金

权益市场整体上行，沪深两市两融余额增加 8.42 亿元。截至 2 月 11 日，两市融资融券总额合计为 17140.52 亿元。

图 2：近四十个交易日沪市融资资金流向



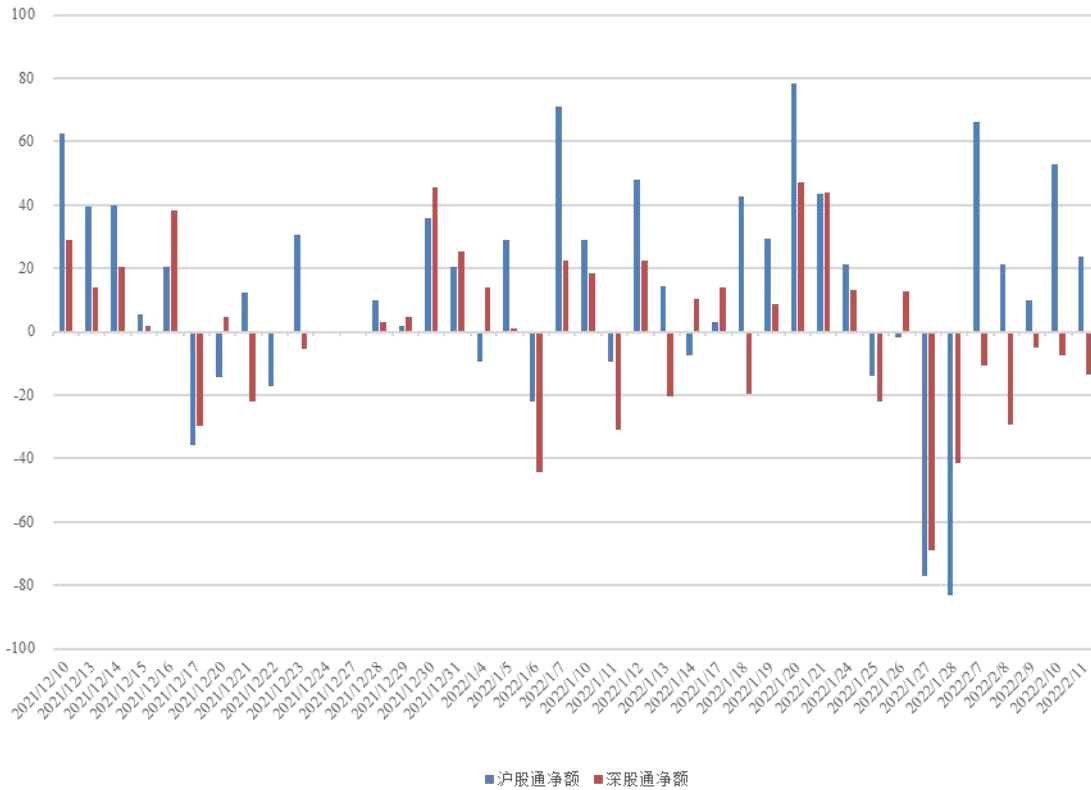
数据来源：济安金信基金评价中心（数据截止日期：2022.02.11）


济安金信
 基金评价中心

3.2 沪股通、深股通资金流向

北向资金小幅净流入，周内累计净流入金额 107.44 亿。具体来看，沪股通资金净买入 173.54 亿，深股通资金净卖出 66.10 亿。

图 3：近四十个交易日沪股通、深股通资金流向



数据来源：济安金信基金评价中心（数据截止日期：2022.02.11）

4. 债券市场回顾

货币市场方面，资金面转松。整周央行公开市场 11000 亿元逆回购到期，累计进行了 1000 亿元逆回购，全口径公开市场操作累计净回笼资金 10000 亿元。银行间市场资金利率下行。

债市整体下行。利率债方面，一级市场地方债发行增加，二级市场关键期限国债及国开债到期收益率多数上行，各期限利差有所走阔；信用债方面，多数品种到期收益率上行，信用利差有所走阔；转债方面，节后转债表现明显强于正股，稳增长板块受信贷“开门红”等推动领涨，赛道股多杀多延续，但节后整体风险偏好有所回暖。中证转债整周上涨 1.82%。



5. 市场要闻

宏观经济:

央行官网公告,2022年1月,人民银行对金融机构开展中期借贷便利操作共7000亿元,期限1年,利率为2.85%。央行同日公告,为满足金融机构临时性流动性需求,2022年1月,人民银行对金融机构开展常备借贷便利操作共23.5亿元,其中,隔夜期0.5亿元,7天期23.0亿元。(证券时报)

央行8日消息,中国人民银行、市场监管总局、银保监会、证监会发布关于印发《金融标准化“十四五”发展规划》的通知。规划提出,到2025年,与现代金融体系建设相适应的标准体系基本建成,标准与金融监管、金融市场、金融服务深度融合,金融标准化的经济效益、社会效益、质量效益和生态效益充分显现,标准化支撑金融业高质量发展的地位和作用更加凸显。(中国证券报)

2月10日,人民银行发布的2022年1月金融统计数据和社会融资数据显示,1月信贷社融增长实现“开门红”。当月人民币贷款增加3.98万亿元,为单月统计高点,同比多增3944亿元;社融增量达到6.17万亿元,超出市场预期,比上年同期多9842亿元,同样创单月历史最高。受信用派生走强等因素影响,1月广义货币(M2)增速同比增长9.8%,增速分别较上月末增加0.8个百分点,反映出宽货币的见效。(证券时报)

随着美国联邦储备委员会(美联储)主席鲍威尔日前表态“上调利率空间很大”,美联储将在3月正式启动加息的预期陡然升温,其政策外溢效应也引发市场广泛关注。美联储加息将对全球市场产生影响,新兴市场或将面临更加严峻的挑战。不过和上一轮美联储货币政策调整相比,我国跨境资金流动稳定性显著增强,可以较好应对外部环境变化。与此同时,我国拥有足够多的货币政策工具,能够积极稳妥应对发达经济体货币政策调整。(经济参考报)

美东时间2月10日,美国劳工部披露1月通胀数据,美国1月未季调CPI同比增7.5%,高于预期的7.30%和前值的7%,再创40年来新高,美联储加速收紧货币政策概率大增。(中国证券报)

权益市场:

证监会公布2022年度立法工作计划,将制定《首次公开发行股票注册管理办法》《上市公司证券发行注册管理办法》等,落实全面实行股票发行注册制。(上海证券报)

2021年是创业板注册制落地实施的第一个完整年度。深交所数据显示,截至1月底,创业板1104家公司中,有713家预披露2021年经营业绩,预计平均实现净利润1.22亿元至1.76亿元,同比增长61.65%至132.51%。新上市公司茁壮成长、龙头公司表现亮眼、专精特新企业增长强劲、低碳产业快速发展,成创业板公司业绩预告特征。(中国证券报)

债券市场:

根据统计,今年1月地方债发行规模6989亿元,相较去年同期大幅增加。其中,



新增专项债发行 4844 亿，相比去年同期增加 4844 亿，完成提前批额度的三分之一。
(财联社)

外汇交易中心 10 日公布数据显示,2022 年 1 月,境外机构投资者买入债券 7832 亿元, 卖出债券 6419 亿元, 净买入 1413 亿元。1 月, 境外机构投资者共达成现券交易 14251 亿元, 环比增加 53%。(中国证券报)

近期,美、英、欧等经济体国债收益率大幅走高,全球国债市场出现一轮抛售潮。2 月 4 日,美国国债收益率集体飙升。其中,两年期美债收益率上行 12 个基点至 1.31%,创 2020 年 2 月 24 日以来新高;五年期美债收益率上行 12 个基点至 1.78%,为 2019 年 8 月份以来新高;十年期美债收益率达到 1.93%,创 2019 年 12 月 24 日以来新高。(证券日报)

(二) 基金市场

1. 发行、清盘统计

上周共有 22 只新发基金开始认购,其中混合型基金 16 只,指数型基金 4 只,纯债型基金 2 只。

上周共 1 只产品发生清盘,为基金资产净值低于合同限制而终止上市。

2. 市场要闻

公募基金在 2021 年,不仅发行数据创下历史纪录,整体规模更是突破 25 万亿元,成为大资管行业的中坚力量。2021 年公募基金行业成功新发行 1907 只基金,新发基金数量刷新历史高点,不仅较上一年增加 472 只,且超出十年前同期的 9 倍。此外,2021 年全年发行数量也超过 1998 年中国公募基金启航后持续 17 年的发行量,截至 2021 年 12 月底基金总数量已增长至 9114 只。按目前基金的发行速度,基金数量将在 2022 年 10 月突破万只。(证券时报)

二、各类基金整体表现

上周权益市场整体上行,四成主动权益类基金(包括股票型、混合型及封闭式基金)及六成被动权益类基金周内净值上涨;外围市场方面,全球主要市场股指涨跌不一;国际原油价格持续上涨,贵金属价格上涨,八成投资于海外市场的 QDII 基金近一周净值收益上涨。

资金面转松,货基收益率较前一周略有下跌;债市整体下行,七成纯债型和六成债券指数型基金近一周净值收益率为正;权益市场整体上行,八成一级债及七成二级债产品近一周净值收益率上涨。

(一) 权益类基金

上周权益市场权益市场整体上行,四成主动权益类基金(包括股票型、混合型



及封闭式基金)及六成被动权益类基金周内净值上涨。其中,股票型基金近一周平均净值收益为-1.55%,混合型基金近一周平均净值收益为-0.95%,封闭式权益类基金近一周平均净值收益为-1.33%,股票指数型基金近一周平均净值收益为0.70%。

个基表现方面,煤炭、金融等板块周内领涨,相关的主题行业基金或相关板块个股持仓比例较高的产品涨幅居前;而医疗、电池等板块走势低迷,相关主题行业基金或重配相关板块个股的产品表现不佳。

表 2: 上周各权益类基金收益表现 (涨幅前 5 位及跌幅前 5 位)

权益类					
基金类型	代码	基金名称	近一周回报率 (%)	近三年回报率 (%)	成立以来回报率 (%)
混合型基金	519191	万家新利灵活配置混合	10.38	30.97	49.53
	519212	万家宏观择时多策略灵活配置混合	10.33	39.23	47.92
	519185	万家精选混合	9.83	23.05	183.57
	519198	万家颐和灵活配置混合	9.46	--	92.99
	008983	财通科技创新混合 A	9.42	--	36.48
	360010	光大保德信均衡精选混合	-10.97	-10.23	46.07
	590008	中邮战略新兴产业混合	-10.65	75.97	434.60
	001225	中邮趋势精选灵活配置混合	-10.65	53.64	-30.40
	871003	广发资管价值增长灵活配置混合	-10.48	--	30.46
	004890	中邮健康文娱灵活配置混合	-10.42	160.61	102.49
股票型基金	003624	创金合信资源主题精选股票 A	9.92	205.80	155.31
	003625	创金合信资源主题精选股票 C	9.90	203.79	148.44
	001678	英大国企改革主题股票	7.75	86.76	91.79
	010010	国投瑞银港股通 6 个月定期开放股票	6.66	--	-6.92
	005662	嘉实金融精选股票 A	6.60	47.57	50.73
	012445	华富新能源股票	-10.45	--	-18.38
	000409	鹏华环保产业股票	-9.73	226.67	378.90
	001105	信达澳银转型创新股票	-9.60	57.14	-2.10
	002300	长盛医疗行业量化配置股票	-9.43	94.65	74.80
	005802	汇添富智能制造股票	-9.42	76.11	65.49
封闭式基金	160526	博时优势企业 3 年封闭运作灵活配置混合 (LOF) A	10.61	--	61.55
	501046	财通多策略福鑫定期开放灵活配置混合	8.84	209.84	191.65
	501085	财通科创主题 3 年封闭运作灵活配置混合	8.78	--	86.92
	161132	易方达科顺定期开放灵活配置混合	5.81	90.12	93.87
	005392	长信价值蓝筹两年定期开放灵活配置混合 A	5.50	26.64	26.71
	168601	汇安裕阳三年定期开放混合	-9.20	119.17	121.06
	501095	中银证券科技创新 3 年封闭运作灵活配置混合	-8.50	--	-8.06
	506000	南方科创板 3 年定期开放混合	-8.13	--	-7.92
	506002	易方达科创板两年定期开放混合	-7.62	--	0.05
	501081	中欧科创主题 3 年封闭运作灵活配置混合	-7.52	--	72.85



济安金信
基金评价中心

权益类					
基金类型	代码	基金名称	近一周回报率 (%)	近三年回报率 (%)	成立以来回报率 (%)
指数型 (权益类)	515220	国泰中证煤炭 ETF	13.82	--	113.72
	161032	富国中证煤炭指数 (LOF) A	13.18	--	54.81
	013275	富国中证煤炭指数 C	13.12	--	11.61
	159930	汇添富中证能源 ETF	13.02	43.63	-1.40
	159985	华夏饲料豆粕期货 ETF	12.88	--	46.02
	562880	嘉实中证电池主题 ETF	-8.43	--	-13.41
	561910	招商中证电池主题 ETF	-8.42	--	-18.32
	013817	汇添富中证光伏产业指数增强 C	-8.40	--	-29.88
	013816	汇添富中证光伏产业指数增强 A	-8.39	--	-29.83
	012862	汇添富中证电池主题指数 A	-8.08	--	-16.26
基金中基金 (FOF)	005809	前海开源裕源	3.35	67.45	75.14
	007638	前海开源康颐平衡养老三年	2.24	--	9.96
	012056	华商嘉悦平衡养老 FOF	2.20	--	5.57
	005958	华夏聚丰稳健目标 C	1.94	46.43	47.28
	005957	华夏聚丰稳健目标 A	1.93	46.61	47.64
	007898	富国智诚精选 3 个月	-1.60	--	45.81
	012639	富国智优精选 3 个月持有 C	-1.02	--	-9.16
	012638	富国智优精选 3 个月持有 A	-1.01	--	-9.03
	008886	民生加银卓越配置 6 个月	-0.45	--	8.15
	012687	恒越汇优精选三个月	-0.40	--	-18.28

数据截止日期：2022 年 2 月 11 日

数据来源：济安金信基金评价中心

注：基金收益统计剔除 ETF 联接基金、因巨额赎回等出现净值异常的基金，不同份额分别计算。

以下为本中心近期建议关注的主动权益类五星基金精选池：

表 3：济安金信权益类基金五星精选池

序号	基金名称	基金代码	基金标签
1	农银汇理工业 4.0 灵活配置混合	001606	工业升级
2	泰达宏利转型机遇股票	000828	景气行业
3	农银研究精选灵活配置混合	000336	个股精选
4	华安幸福生活混合	005136	消费升级
5	信诚新兴产业混合	000209	新兴产业
6	华安沪港深外延增长灵活配置混合	001694	外延增长
7	中欧明睿新常态混合	001811	产业趋势
8	广发多因子灵活配置混合	002943	因子选股
9	大成睿景灵活配置混合	001300	灵活配置
10	华安逆向策略混合	040035	逆向策略
11	中欧价值智选回报混合	166019	价值发掘
12	大成新锐产业混合	001301	新锐产业



济安金信
基金评价中心

序号	基金名称	基金代码	基金标签
13	华安安信消费服务混合	519002	消费行业
14	交银施罗德先进制造混合	519704	高端制造
15	工银瑞信文体产业股票	001714	行业轮动

权益类基金数量及细分类较多，业绩展示不能全面反映市场概况。除上述精选的主动权益类基金外，建议关注的主题投资基金名单如下。

表 4：济安金信权益类基金五星精选池（主题类）

基金代码	基金名称	基金类型	成立日期
002190	农银汇理新能源主题灵活配置混合	混合型	2016/03/29
003834	华夏能源革新股票	股票型	2017/06/07
001054	工银瑞信新金融股票	股票型	2015/03/19
000547	建信健康民生混合	混合型	2014/03/21
001643	汇丰晋信智造先锋股票	股票型	2015/09/30

数据来源：济安金信基金评价中心

（二）固定收益类基金

1. 货币市场基金

银行间市场利率下行，货基收益率较前一周略有下跌。上周货币基金平均七日年化收益率为 2.0785%，较前一周小幅上涨 0.1351%，七成货基七日年化维持在 2% 以上，1 只产品七日年化收益率高于 3%（不同份额分别计算）。

表 5：济安金信货币型基金五星精选池

基金名称	基金代码	成立日期	基金经理	综合费率
永赢天天利货币	004545	2017/04/20	卢绮婷、胡雪骥	0.26%
博时合惠货币	004137	2017/01/13	魏桢	0.21%
鹏华金元宝货币	004776	2017/06/16	叶朝明、李可颖	0.21%
易方达现金增利货币	000621	2015/02/03	石大怿、梁莹	0.20%

数据来源：济安金信基金评价中心

2. 债券基金

债市整体下行，七成纯债型和六成债券指数型基金近一周净值收益率为正；权益市场整体上行，八成一级债及七成二级债产品近一周净值收益率上涨。其中，纯债型基金近一周平均净值收益为 0.05%，一级债基金近一周平均净值收益为 0.28%，二级债基金近一周平均净值收益为 0.25%，债券指数型基金近一周平均净值收益为 -0.01%。

表 6：上周各固定收益类基金收益表现（涨幅前 5 位及跌幅前 5 位）

		固定收益类			
基金类型	代码	基金名称	近一周 回报率 (%)	近三年 回报率 (%)	成立以来 回报率 (%)



济安金信
基金评价中心

固定收益类

基金类型	代码	基金名称	近一周 回报率 (%)	近三年 回报率 (%)	成立以来 回报率 (%)
纯债型	007683	华商转债精选债券 A	2.15	--	19.91
	007684	华商转债精选债券 C	2.14	--	19.43
	005579	光大保德信晟利债券 A	1.54	21.36	23.99
	005580	光大保德信晟利债券 C	1.53	19.48	21.83
	008331	万家可转债债券 A	1.25	--	25.54
	013256	金鹰添荣纯债债券 C	-0.95	--	0.02
	001213	华润元大稳健收益债券 C	-0.75	3.41	7.85
	001212	华润元大稳健收益债券 A	-0.74	4.45	10.27
	009276	鹏华 9-10 年利率债券 C	-0.65	--	3.27
	007309	鹏华 9-10 年利率债券 A	-0.63	--	13.97
一级债	009512	天弘添利债券 (LOF) E	2.89	--	45.76
	164206	天弘添利债券 (LOF) C	2.88	63.30	81.91
	163008	长信利鑫债券 (LOF) A	1.57	14.79	26.05
	163003	长信利鑫债券 (LOF) C	1.55	13.62	24.80
	320004	诺安优化收益债券	1.11	66.68	236.42
	007235	广发聚利债券 (LOF) C	-0.45	--	8.72
	162712	广发聚利债券 (LOF) A	-0.43	9.16	109.01
	291007	泰信债券增强收益 C	-0.21	14.99	53.29
	290007	泰信债券增强收益 A	-0.20	16.36	60.90
	290009	泰信债券周期回报	-0.18	11.00	71.38
二级债	005273	华商可转债债券 A	5.65	87.69	70.80
	005284	华商可转债债券 C	5.63	85.31	68.76
	006102	浙商丰利增强债券	5.06	93.79	97.01
	006898	天弘弘丰增强回报债券 A	3.08	--	39.89
	006899	天弘弘丰增强回报债券 C	3.06	--	38.30
	010899	上银慧恒收益增强债券 A	-1.91	--	-5.06
	009752	摩根士丹利华鑫灵动优选债券 A	-1.85	--	-1.93
	213917	宝盈增强收益债券 C	-1.82	18.76	112.51
	213007	宝盈增强收益债券 A/B	-1.80	20.21	133.71
	519676	银河强化收益债券	-1.78	10.74	69.47
指数型 (债券)	008435	长信中证可转债及可交换债券 50 指数 A	1.96	--	8.47
	008436	长信中证可转债及可交换债券 50 指数 C	1.96	--	8.13
	511180	海富通上证投资级可转债及可交换债券 ETF	1.83	--	12.93
	511380	博时中证可转债及可交换债券 ETF	1.75	--	21.36
	008549	汇安中债-广西壮族自治区公司信用类债券指数 A	0.19	--	8.33
	013138	上银中债 5-10 年国开行债券指数	-0.80	--	1.14
	013594	南方中债 7-10 年国开行债券指数 E	-0.62	--	3.06
	006961	南方中债 7-10 年国开行债券指数 A	-0.61	--	15.96
	006962	南方中债 7-10 年国开行债券指数 C	-0.61	--	15.65
	009803	易方达中债 7-10 年期国开行债券指数 C	-0.56	--	9.11



数据截止日期：2022年2月11日

数据来源：济安金信基金评价中心

注：基金收益统计剔除ETF联接基金、因巨额赎回等出现净值异常的基金，不同份额分别计算。

（三）QDII 基金

外围市场方面，全球主要市场股指涨跌不一。美国劳工部披露1月通胀数据，美国1月未季调CPI同比增7.5%，美联储加速收紧货币政策概率大增。美股三大指数均下跌，纳斯达克下跌超2%；欧洲主要市场股指均上涨，德股上涨超2%；亚太地区股指涨跌不一，仅韩股下跌0.09%，台股上涨超3%。大宗商品方面，国际油价持续上涨；贵金属方面，黄金及白银价格上涨。

截至2月11日已公布的净值数据显示，八成投资于海外市场的QDII基金近一周净值收益上涨，平均涨跌幅为3.04%。由于交易时间、交易机制等不同，投资者在投资QDII基金前需充分了解其运作所面临的各项风险，审慎做出投资决策。

表7：上周海外基金收益表现（涨幅前5位及跌幅前5位）

基金类型	代码	基金名称	近一周 回报率 (%)	近三年 回报率 (%)	成立以来 回报率 (%)
QDII	513360	博时中证全球中国教育ETF	10.46	--	-58.93
	164906	交银中证海外中国互联网	10.05	-6.43	10.60
	241001	华宝海外中国成长	8.51	15.79	76.00
	513050	易方达中证海外互联ETF	8.40	6.00	27.87
	008284	易方达全球医药行业人民币	8.14	--	-5.00
	005699	工银瑞信新经济人民币	-2.61	36.00	15.11
	001984	上投摩根中国生物医药	-2.59	78.91	55.83
	206011	鹏华美国房地产人民币	-1.39	-5.40	28.96
	000179	广发美国房地产人民币	-1.36	16.39	84.48
	160141	南方道琼斯美国精选C	-1.35	13.24	21.47

数据截止日期：2022年2月11日

数据来源：济安金信基金评价中心

注：基金收益统计剔除ETF联接基金、因巨额赎回等出现净值异常的基金，不同份额分别计算。

另外由于国际市场交易结算时间不同、业绩披露频率不同等原因，QDII基金在统计日无净值披露的使用最近一期净值披露数据。



济安金信
基金评价中心

风险提示及免责声明

市场有风险，投资需谨慎。基金的风险收益特性与银行存款、债券等投资工具不同，投资人所持有的基金份额可以分享基金投资所产生的收益，也可能承担基金投资所带来的损失，并不构成业绩保障。因此投资者需审慎评估自身的财务状况及风险承受能力，并选择与之相匹配的基金产品进行投资。

基金作为一种投资工具，其过往业绩并不代表未来表现。基金净值表现的短期波动难以预测，建议投资人不要过于关注基金的短期业绩，而是追求长期资产的长期稳健增值。

本报告所载的全部内容均基于已公开的市场信息，但不保证该等信息的准确性或完整性。在任何情况下，本报告中的信息或所表述的意见不构成对任何人的投资建议。

济安金信
基金评价中心