

【第 536 期】济安金信基金周报

(2021.07.12—2021.07.16)

目录

一、市场概况.....	2
(一) 基础市场.....	2
1. A 股市场回顾.....	2
2. 腾讯济安指数表现.....	2
3. 资金概况.....	3
4. 债券市场回顾.....	4
5. 市场要闻.....	5
(二) 基金市场.....	6
1. 发行、清盘统计.....	6
2. 市场要闻.....	7
二、各类基金整体表现.....	7
(一) 权益类基金.....	7
(二) 固定收益类基金.....	9
1. 货币市场基金.....	9
2. 债券基金.....	10
(三) QDII 基金.....	11
风险提示及免责声明.....	13

济安金信基金评价中心

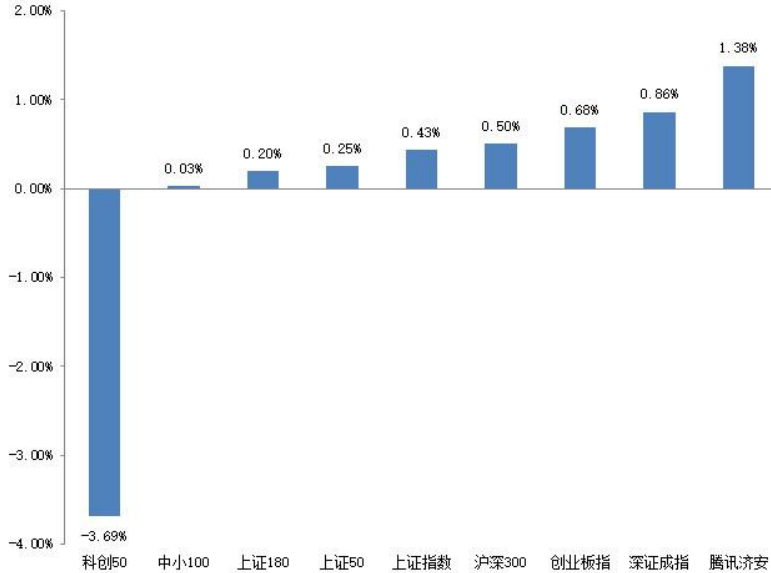
基金评价中心基金研究员 张碧璇
Email: zbx@jajx.com

地址: 北京市海淀区万柳东路 25 号万
泉商务花园 301

一、市场概况

(一) 基础市场

图 1：指数动态（2021.07.12—2021.07.16）



数据来源：济安金信基金评价中心

1. A股市场回顾

上周（2021.07.12-2021.07.16）A股延续震荡分化，三大股指窄幅震荡，科创50指数大幅回调超3%。盘面上，央行全面降准提振市场情绪，两市总成交额已连续12个交易日保持在万亿以上；行业板块方面，采掘、有色等周期板块及消费板块整周有所反弹，新能源、半导体等科技板块回调明显。具体来看，申万一级行业中，钢铁、通信及采掘板块近一周涨幅居前，汽车、农林牧渔及电子板块近一周跌幅居前。

2. 腾讯济安指数表现

腾讯济安指数整周上涨1.38%。腾讯济安原名“中证腾安价值100指数”，由腾讯财经倡导，济安金信设计，中证指数公司发布，是国内第一家由互联网媒体主导发布的证券市场指数。指数基点1000点，基日为2013年5月18日，并于2013年11月18日在上交所挂牌。腾讯济安指数具有价值投资导向特征，旨在发掘市场中的价值低估个股组合，形成“黑马”指数。指数成份股100只，每年6月和12月定期更新，完全透明公开，既可以作为基金指数化投资标的，又可以作为普通投资者的“股票池”。



济安金信
基金评价中心

表 1：各指数当前估值情况

指数代码	指数名称	市盈率 PE(TTM)	百分位	股息率	净资产收益率 ROE (2021Q1)
000001	上证综指	14.38	11.59%	2.01%	2.83%
399001	深证成指	29.20	35.30%	1.04%	2.96%
399006	创业板指	61.70	31.28%	0.38%	3.59%
399005	中小板指	14.31	14.60%	0.93%	3.06%
000010	上证 180	11.91	11.15%	1.94%	2.99%
000016	上证 50	11.94	12.03%	2.34%	2.92%
000300	沪深 300	22.29	8.20%	2.53%	3.20%
000905	中证 500	8.20	5.76%	1.51%	2.46%
000847	腾讯济安	32.57	33.98%	2.41%	3.25%

数据截至日期：2020 年 7 月 16 日

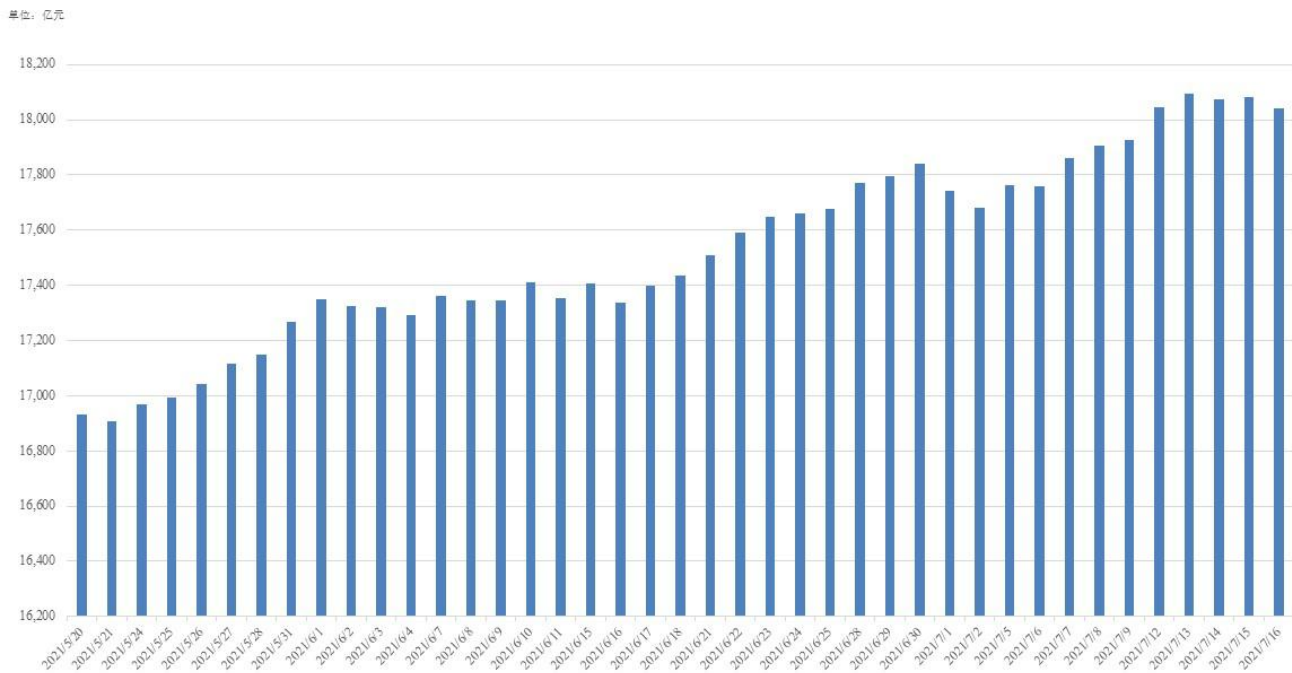
数据来源：济安金信基金评价中心

注：指数估值百分位计算基准日为 2006 年 12 月 31 日

3. 资金概况

3.1 沪深两市融资融券

权益市场结构性上行，沪深两市两融余额增加 111.80 亿元。截至 7 月 16 日，两市融资融券总额合计为 18039.93 亿元。

图 2：近四十个交易日沪市融资融券流向


数据来源：济安金信基金评价中心（数据截止日期：2021.07.16）


济安金信
 基金评价中心

3.2 沪股通、深股通资金流向

北向资金净小幅流入，周内累计金额 16.69 亿。具体来看，沪股通资金净卖出 2.44 亿，深股通资金净买入 19.13 亿。

图 3：近四十个交易日沪股通、深股通资金流向



数据来源：济安金信基金评价中心（数据截止日期：2021.07.16）

4. 债券市场回顾

货币市场方面，央行保持 100 亿逆回购投放节奏，并对周四到期的 4000 亿 MLF 进行缩量续作，整周资金净回笼，流动性整体保持均衡。具体来看，周内央行逆回购投放资金 500 亿，到期逆回购 500 亿，MLF 投放 1000 亿，到期 MLF 4000 亿，全口径公开市场净回笼资金 3000 亿。银行间市场利率小幅上行。

债市整周有所收涨，但波动幅度增大。周初受全面降准利好债市大涨，但随后公布的经济数据表现好于预期，债市转跌。利率债方面，各关键期限国债及国开债到期收益率均有所下行，其中 1 年期国债到期收益率下行 8bp，1 年期国开债到期收益率下行 6bp，10 年期国债到期收益率下行 7bp，10 年期国开债到期收益率下行 7bp；信用债方面，市场交易量有所下降，各品种到期收益率以下行为主，等级利差走阔，期限利差收窄，其中，AAA 级企业债到期收益率平均下行 9bp，AA 级企业债到期收益率平均下行 6bp；转债市场热度回升，周内表现强于正股，整体转股溢价率上升，中证转债指数上涨 1.35%。



5. 市场要闻

宏观经济：

7月10日，国家互联网信息办公室就《网络安全审查办法（修订草案征求意见稿）》公开征求意见。征求意见稿提出，关键信息基础设施运营者采购网络产品和服务，数据处理者开展数据处理活动，影响或可能影响国家安全的，应当按照《网络安全审查办法》进行网络安全审查。征求意见稿明确，掌握超过100万用户个人信息的运营者赴国外上市，必须向网络安全审查办公室申报网络安全审查。另外，《办法》第十条显示，网络安全审查重点评估采购活动、数据处理活动以及国外上市可能带来的国家安全风险。（人民网）

海关总署13日发布数据显示，上半年货物贸易进出口总值达18.07万亿元，比去年同期增长27.1%，比2019年增长22.8%，规模创历史同期最好水平。从单月数据看，6月我国进出口达3.29万亿元，同比增长22%，是自2020年6月起连续第13个月实现同比正增长。（上海证券报）

7月14日，国新办举行上半年银行业保险业运行发展情况新闻发布会。银保监会统计信息与风险监测部负责人刘忠瑞在新闻发布会上表示，银行业保险业保持了平稳运行的良好态势，主要呈现四个特点：一是银行业保险业资产和主要业务稳健增长；二是服务实体经济质效持续提升；三是重点领域风险有效防控；四是银行保险机构稳健性显著增强。（证券日报）

7月15日，国家统计局发布数据显示，初步核算，上半年国内生产总值532167亿元，按可比价格计算，同比增长12.7%，比一季度回落5.6个百分点；两年平均增长5.3%，两年平均增速比一季度加快0.3个百分点。分季度看，一季度同比增长18.3%，两年平均增长5.0%；二季度增长7.9%，两年平均增长5.5%。（证券日报）

7月16日，中国人民银行发布《中国数字人民币的研发进展白皮书》。以阐明央行在数字人民币研发上的基本立场，阐释数字人民币体系的研发背景、目标愿景、设计框架及相关政策考虑。《白皮书》指出，央行将按照国家“十四五”规划部署，继续稳妥推进数字人民币研发试点，不预设推出时间表，重点做好以下领域工作：一是继续稳妥有序推进研发试点工作，二是研究完善相关制度规则，三是加强重大问题研究。（证券日报）

国新办7月16日举行的新闻发布会上，国务院国资委秘书长、新闻发言人彭华岗介绍，上半年中央企业累计实现营业收入17.1万亿元，同比增长28.2%，比2019年同期增长18.2%，两年平均增长8.7%；累计实现净利润10232.1亿元，首次突破半年万亿元大关，同比增长133.3%，比2019年同期增长45.4%，两年平均增长20.6%。（证券日报）

7月9日、10日，二十国集团（G20）轮值主席意大利主持召开G20财长与央行行长会议，主要讨论了全球经济和卫生形势、支持低收入国家应对疫情冲击、发展可持续金融、推动金融部门改革、促进数字化转型和国际税收合作等议题，会后发布了公报。会议公报称，G20财长与央行行长已就更稳定、更公平的国际税收框架达成历史性协议，支持跨国企业利润重新分配、设置全球最低公司税率等措施，并呼吁更多国家未来加入磋商。（央视新闻）



美国劳工部 13 日发布数据显示，美国 6 月消费者价格指数（CPI）环比上升 0.9 个百分点，创下 2008 年 6 月以来最大环比上涨幅度，同比激增 5.4%。同期，剔除食品和能源的核心 CPI 同比涨幅达 4.5%，是 1991 年 11 月以来最大同比涨幅。对此，美联储主席鲍威尔 14 日称，未来如果通胀持续超过目标水平，将适时调整货币政策。（上海证券报）

权益市场：

财政部研究起草的《会计师事务所监督检查办法（征求意见稿）》日前向社会公开征求意见。根据《征求意见稿》，财政部将按照统一检查计划、统一组织实施、统一规范程序、统一处理处罚、统一发布公告的原则，每年重点对备案从事证券业务的会计师事务所开展监督检查。（上海证券报）

7 月 16 日，上交所发布实施《上海证券交易所科创板发行上市审核业务指南第 3 号——业务咨询沟通》。该指南旨在进一步健全咨询沟通机制，提高审核公开透明度，服务市场主体需求，是上交所为市场主体办实事，推进开门办审核的重要举措。（上海证券报）

债券市场：

国家统计局 7 月 15 日公布数据显示，上半年基础设施投资同比增长 7.8%，两年平均增长 2.4%，比 1 月至 5 月略降。下半年，专项债发行速度和财政支出速度有望加快。（中国证券报）

7 月 13 日，上交所、深交所发布通知，分别对《上海证券交易所公司债券发行上市审核规则适用指引第 2 号——特定品种公司债券》《深圳证券交易所公司债券创新品种业务指引第 1 号——绿色公司债券》作出修订，深交所还将《深圳证券交易所公司债券创新品种业务指引第 3 号——扶贫专项公司债券》修订为《深圳证券交易所公司债券创新品种业务指引第 3 号——乡村振兴专项公司债券》。在本次业务指引修订中，新增“碳中和绿色公司债券”“蓝色债券”和“乡村振兴公司债券”等内容，并进一步明确发行条件、募集资金用途及申报材料等要求，健全完善固定收益产品规则体系。（上海证券报）

7 月 16 日，随着全国碳市场上线交易启动，中央国债登记结算有限责任公司与全国碳排放权市场参与机构联合发布中债中国碳排放配额系列价格指数。目前，该系列指数共 2 只，包括中债-中国碳排放配额现货报价指数、中债-中国碳排放配额现货综合价格指数。其中，中债-中国碳排放配额现货报价指数将后续择机发布。（证券日报）

（二）基金市场

1. 发行、清盘统计

上周共有 32 只新发基金开始认购，截至 7 月 16 日累计募集金额 84.56 亿，发行仍较为火热。具体来看，新发产品中混合型基金 17 只，指数型基金 6 只，纯债型基金 2 只，二级债基金 1 只，FOF 产品 5 只，QDII 基金 1 只。



发生清盘的产品共 5 只，1 只债券型基金经基金持有人大会决议通过终止上市，其余 4 只产品均由于基金资产净值低于合同限制而终止上市。

2. 市场要闻

今年上半年，A 股震荡幅度加大，头部私募的业绩分化明显加剧。最新数据显示，百亿级私募上半年平均收益率超 6%，虽然 19 家百亿级私募收益率超过 10%，但也有 10 家机构处于亏损状态。（上海证券报）

二、各类基金整体表现

上周权益市场延续震荡分化，超过七成主动权益类基金（包括股票型、混合型及封闭式基金）及八成被动权益类基金周内净值上涨；外盘方面，全球主要市场股指主要下跌；国际原油价格回调，黄金价格窄幅震荡，白银价格持续下跌，八成投资于海外市场的 QDII 基金近一周净值收益上涨，平均涨跌幅为 1.28%。

资金面整体保持平稳，银行间市场利率小幅上行，货基收益率较前一周再次小幅回落；债市整周走强，超过九成纯债型和债券指数型近一周净值收益率为正；超过九成一级债及九成左右二级债产品近一周净值收益率为正。

（一）权益类基金

上周权益市场延续震荡分化，超过七成主动权益类基金（包括股票型、混合型及封闭式基金）及八成被动权益类基金周内净值上涨。其中，股票型基金近一周平均净值收益为 1.00%，混合型基金近一周平均净值收益为 0.74%，封闭式权益类基金近一周平均净值收益为 0.69%，股票指数型基金近一周平均净值收益为 1.28%。

个股表现方面，钢铁、采掘等板块个股表现强势，相关的主题行业基金或相关板块个股持仓比例较高的产品涨幅居前；而芯片、半导体等板块表现不佳，相关主题行业基金或重配相关板块个股的产品跌幅居前。

表 2：上周各权益类基金收益表现（涨幅前 5 位及跌幅前 5 位）

权益类					
基金类型	代码	基金名称	近一周 回报率 (%)	近三年 回报率 (%)	成立以来 回报率 (%)
混合型	519183	万家双引擎灵活配置混合	11.17	73.95	322.42
	008983	财通科技创新混合 A	10.88	--	33.46
	009062	财通智慧成长混合 A	10.87	--	54.42
	008984	财通科技创新混合 C	10.86	--	32.37
	009063	财通智慧成长混合 C	10.86	--	52.84
	519674	银河创新成长混合	-8.31	172.15	612.94
	290011	泰信中小盘精选混合	-7.53	214.46	431.60



权益类					
基金类型	代码	基金名称	近一周 回报率(%)	近三年 回报率(%)	成立以来 回报率(%)
股票型	000522	华润元大信息传媒科技混合	-7.26	103.58	167.10
	002560	诺安和鑫灵活配置混合	-7.11	73.18	58.33
	004931	华润元大价值优选混合 C	-6.35	--	7.72
	009476	建信食品饮料行业股票	5.42	--	23.43
	005236	银华食品饮料量化优选股票 C	5.16	148.13	166.54
	005235	银华食品饮料量化优选股票 A	5.16	150.21	168.92
	001764	广发沪港深新机遇股票	4.95	72.08	103.69
	005402	广发资源优选股票 A	4.85	155.83	143.96
	009954	北信瑞丰优选成长股票	-4.59	--	45.73
	001404	招商移动互联网产业股票	-4.49	108.73	53.00
	001956	国联安科技动力股票	-4.07	158.25	142.68
	005970	国泰消费优选股票	-4.02	--	77.35
	010341	招商产业精选股票 A	-3.81	--	2.36
封闭式	501085	财通科创主题 3 年封闭运作灵活配置混合	9.42	--	83.68
	501046	财通多策略福鑫定期开放灵活配置混合	9.32	203.83	187.03
	501064	国泰价值优选灵活配置混合	4.21	--	184.05
	161837	银华大盘精选两年定期开放混合	3.89	--	104.87
	160645	鹏华精选回报三年定期开放混合	3.37	--	104.23
	506005	博时科创板三年定期开放混合	-6.72	--	25.12
	501082	博时科创主题 3 年封闭运作灵活配置混合	-2.53	--	128.02
	506001	万家科创板 2 年定期开放混合	-2.40	--	37.87
	501077	富国科创主题 3 年封闭运作灵活配置混合	-2.05	--	166.69
	506003	富国科创板两年定期开放混合	-1.90	--	10.12
指数型 (股票)	515220	国泰中证煤炭 ETF	8.01	--	70.59
	168204	中融中证煤炭指数 (LOF)	7.91	--	25.50
	161032	富国中证煤炭指数 (LOF)	7.76	--	26.99
	515210	国泰中证钢铁 ETF	6.92	--	72.09
	161724	招商中证煤炭等权指数 (LOF)	6.73	--	20.51
	512760	国泰 CES 半导体芯片行业 ETF	-5.85	--	192.98
	512480	国联安中证全指半导体产品与设备 ETF	-5.78	--	157.78
	516110	国泰中证 800 汽车与零部件 ETF	-4.87	--	16.80
	159801	广发国证半导体芯片 ETF	-4.75	--	52.69
	004855	广发中证全指汽车指数 C	-4.73	91.16	49.72

数据截止日期：2021 年 7 月 16 日

数据来源：济安金信基金评价中心

注：基金收益统计剔除 ETF 联接基金、因巨额赎回等出现净值异常的基金，不同份额分别计算。

以下为本中心近期建议关注的主动权益类五星基金精选池：



济安金信
基金评价中心

表 3：济安金信权益类基金五星精选池

序号	基金名称	基金代码	基金标签
1	前海开源国家比较优势灵活配置混合	001102	灵活配置
2	前海开源沪港深优势精选灵活配置混合	001875	覆盖港股
3	诺德周期策略混合	570008	周期策略
4	招商行业精选股票	000746	行业精选
5	工银瑞信战略转型主题股票	000991	产业升级
6	交银施罗德股息优化混合	004868	股息优化
7	易方达安心回馈混合	001182	业绩稳健
8	景顺长城鼎益混合 (LOF)	162605	价值风格
9	景顺长城新兴成长混合	260108	新兴成长
10	华安沪港深外延增长灵活配置混合	001694	外延增长
11	易方达瑞程灵活配置混合	003961	灵活配置
12	华安行业轮动混合	040016	轮动策略
13	富国美丽中国混合	002593	发展红利
14	工银瑞信文体产业股票	001714	行业轮动
15	兴全商业模式优选混合 (LOF)	163415	个股精选

权益类基金数量及细分类较多，业绩展示不能全面反映市场概况。除上述精选的主动权益类基金外，建议关注的主题投资基金名单如下。

表 4：济安金信权益类基金五星精选池（主题类）

基金代码	基金名称	基金类型	成立日期
001679	前海开源中国稀缺资产灵活配置混合	混合型	2015-09-10
001054	工银瑞信新金融股票	股票型	2015-03-19
100060	富国高新技术产业混合	混合型	2012-06-27
001856	易方达环保主题灵活配置混合	混合型	2017-06-02
003095	中欧医疗健康混合	混合型	2016-09-29

数据来源：济安金信基金评价中心

（二）固定收益类基金

1. 货币市场基金

资金面整体保持平稳，银行间市场利率小幅上行，货基收益率较前一周略有回落。上周货币基金平均七日年化收益率为 2.1137%，较前一周小幅下跌 0.0387%，不足八成左右货基七日年化维持在 2% 以上，3 只产品七日年化收益率高于 3%（不同份额分别计算）。

表 5：济安金信货币型基金五星精选池

基金名称	基金代码	成立日期	基金经理	综合费率
国金众赢货币	001234	2015/06/05	徐艳芳	0.32%
鹏华金元宝货币	004776	2017/06/16	叶朝明、李可颖	0.21%
易方达现金增利货币	000621	2015/02/03	石大怿、梁莹	0.20%



济安金信
基金评价中心

基金名称	基金代码	成立日期	基金经理	综合费率
嘉实快线货币	000917	2015/06/25	张文玥	0.22%

数据来源：济安金信基金评价中心

2. 债券基金

债市整周走强，超过九成纯债型和债券指数型近一周净值收益率为正；超过九成一级债及九成左右二级债产品近一周净值收益率为正。其中，纯债型基金近一周平均净值收益为 0.22%，一级债基金近一周平均净值收益为 0.45%，二级债基金近一周平均净值收益为 0.65%，债券指数型基金近一周平均净值收益为 0.24%。

表 6：上周各固定收益类基金收益表现（涨幅前 5 位及跌幅前 5 位）

固定收益类					
基金类型	代码	基金名称	近一周 回报率 (%)	近三年 回报率 (%)	成立以来 回报率 (%)
纯债型	007683	华商转债精选债券 A	2.35	--	7.42
	007684	华商转债精选债券 C	2.35	--	7.17
	008580	九泰久嘉纯债 3 个月定期开放债券 A	1.75	--	5.92
	008581	九泰久嘉纯债 3 个月定期开放债券 C	1.74	--	5.42
	002406	光大保德信中高等级债券 C	1.69	28.05	24.32
	003439	招商招怡纯债债券 C	-0.64	5.69	11.34
	003438	招商招怡纯债债券 A	-0.64	7.80	13.93
	003384	金鹰添盈纯债债券 A	-0.41	5.44	13.79
	009953	华泰柏瑞锦乾债券	-0.36	--	6.88
	006359	新疆前海联合泳盛纯债债券 C	-0.19	--	16.41
一级债	630003	华商收益增强债券 A	1.54	9.50	90.04
	630103	华商收益增强债券 B	1.51	8.25	80.12
	164206	天弘添利债券 (LOF)C	1.36	32.43	43.55
	009512	天弘添利债券 (LOF)E	1.36	--	14.79
	110035	易方达双债增强债券 A	1.28	50.79	117.13
	008817	华宝可转债债券 C	-0.30	--	31.46
	240018	华宝可转债债券 A	-0.29	79.59	53.69
	163005	长信利众债券 (LOF)C	-0.05	19.76	25.13
	163007	长信利众债券 (LOF)A	-0.04	21.34	31.42
	163003	长信利鑫债券 (LOF)C	0.05	12.99	18.87
二级债	003093	华商丰利增强定期开放债券 C	5.63	70.10	55.81
	003092	华商丰利增强定期开放债券 A	5.59	72.07	58.82
	005273	华商可转债债券 A	5.37	75.60	60.32
	005284	华商可转债债券 C	5.36	73.32	58.76
	001752	华商信用增强债券 C	4.21	50.00	28.70
	003827	华夏鼎汇债券 C	-1.24	12.19	15.83
	003826	华夏鼎汇债券 A	-1.24	13.21	17.40
	213917	宝盈增强收益债券 C	-0.62	23.83	111.04
	213007	宝盈增强收益债券 A/B	-0.62	25.32	131.54



固定收益类

基金类型	代码	基金名称	近一周 回报率 (%)	近三年 回报率 (%)	成立以来 回报率 (%)
	010899	上银慧恒收益增强债券	-0.47	--	4.54
	511380	博时中证可转债及可交换债券 ETF	1.42	--	10.37
	165809	东吴中证可转换债券指数	1.15	--	2.60
	008436	长信中证可转债及可交换债券 50 指数 C	1.14	--	1.96
	008435	长信中证可转债及可交换债券 50 指数 A	1.14	--	2.25
	008402	中泰中证可转债及可交换债券指数 A	1.03	--	7.30
指数型 (债券)	511280	华夏上证 3-5 年期中高级评级可质押信用债 ETF	-0.37	10.24	11.10
	009746	鹏华中债-市场隐含评级 AAA 信用债(1-3 年)C	-0.09	--	3.69
	009745	鹏华中债-市场隐含评级 AAA 信用债(1-3 年)A	-0.09	--	3.34
	008455	中信保诚中债 1-3 年国开行债券指数 C	-0.03	--	1.20
	008454	中信保诚中债 1-3 年国开行债券指数 A	-0.03	--	1.35

数据截止日期：2021 年 7 月 16 日

数据来源：济安金信基金评价中心

注：基金收益统计剔除 ETF 联接基金、因巨额赎回等出现净值异常的基金，不同份额分别计算。

(三) QDII 基金

外围市场方面，全球主要市场股指多数下行。美国最新公布的 6 月 CPI 数据明显高于市场预期，市场对通胀的担忧再次升温，美股三大指数整周集体收跌；欧洲市场主要股指也表现不佳，法股及英股整周跌幅超 1%；亚太市场主要股指全线走强。大宗商品方面，OPEC+有望通过会议大成增产协议，原油价格下跌；贵金属方面，黄金价格窄幅震荡，白银价格跌幅明显。

截至 7 月 16 日已公布的净值数据显示，八成投资于海外市场的 QDII 基金近一周净值收益上涨，平均涨跌幅为 1.28%。由于交易时间、交易机制等不同，投资者在投资 QDII 基金前需充分了解其运作所面临的各项风险，审慎做出投资决策。

表 7：上周海外基金收益表现（涨幅前 5 位及跌幅前 5 位）

基金类型	代码	基金名称	近一周 回报率 (%)	近三年 回报率 (%)	成立以来 回报率 (%)
	470888	汇添富香港优势精选混合(QDII)	7.10	14.56	47.60
	513050	易方达中证海外中国互联网 50(QDII-ETF)	6.46	18.23	80.55
	862001	光大阳光香港精选混合(QDII)人民币 A	5.38	---	3.94
	862012	光大阳光香港精选混合(QDII)人民币 C	5.37	---	0.67
QDII	001984	上投摩根中国生物医药混合(QDII)	5.26	118.60	136.75
	007844	华宝标普油气上游股票(QDII)人民币 C	-6.23	---	5.33
	162411	华宝标普油气上游股票(QDII-LOF)人民币 A	-6.22	-41.08	-58.11
	008764	天弘越南市场(QDII)C	-5.21	---	50.59


济安金信
 基金评价中心

基金类型	代码	基金名称	近一周 回报率 (%)	近三年 回报率 (%)	成立以来 回报率 (%)
	008763	天弘越南市场(QDII)A	-5.21	——	51.15
	004243	广发道琼斯石油指数(QDII-LOF)人民币 C	-4.78	-8.93	9.37

数据截止日期：2021 年 7 月 16 日

数据来源：济安金信基金评价中心

注：基金收益统计剔除 ETF 联接基金、因巨额赎回等出现净值异常的基金，不同份额分别计算。
 另外由于国际市场交易结算时间不同、业绩披露频率不同等原因，QDII 基金在统计日无净值披露的使用最近一期净值披露数据。



济安金信
基金评价中心

风险提示及免责声明

市场有风险，投资需谨慎。基金的风险收益特性与银行存款、债券等投资工具不同，投资人所持有的基金份额可以分享基金投资所产生的收益，也可能承担基金投资所带来的损失，并不构成业绩保障。因此投资者需审慎评估自身的财务状况及风险承受能力，并选择与之相匹配的基金产品进行投资。

基金作为一种投资工具，其过往业绩并不代表未来表现。基金净值表现的短期波动难以预测，建议投资人不要过于关注基金的短期业绩，而是追求长期资产的长期稳健增值。

本报告所载的全部内容均基于已公开的市场信息，但不保证该等信息的准确性或完整性。在任何情况下，本报告中的信息或所表述的意见不构成对任何人的投资建议。



济安金信
基金评价中心