

# 【第 524 期】济安金信基金周报

## (2021.04.19—2021.04.23)

### 目录

一、市场概况.....	2
(一) 基础市场.....	2
1. A 股市场回顾.....	2
2. 腾讯济安指数表现.....	2
3. 资金概况.....	3
4. 债券市场回顾.....	4
5. 市场要闻.....	5
(二) 基金市场.....	6
1. 发行、清盘统计.....	6
2. 市场要闻.....	6
二、各类基金整体表现.....	6
(一) 权益类基金.....	7
(二) 固定收益类基金.....	9
1. 货币市场基金.....	9
2. 债券基金.....	9
(三) QDII 基金.....	11
风险提示及免责声明.....	12

济安金信基金评价中心

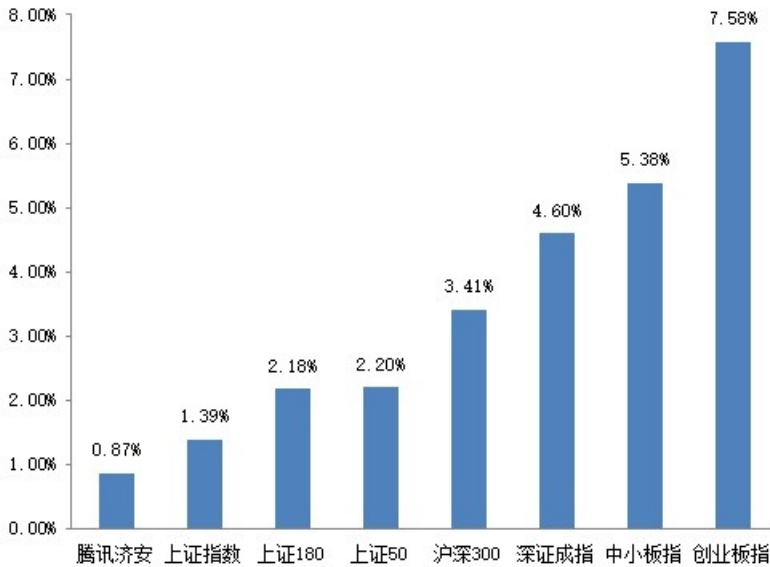
基金评价中心基金研究员 张碧璇  
Email: zbx@jajx.com

地址: 北京市海淀区万柳东路 25 号万  
泉商务花园 301

## 一、市场概况

### (一) 基础市场

图 1：指数动态（2021.04.19—2021.04.23）



数据来源：济安金信基金评价中心

#### 1. A股市场回顾

上周（2021.04.19—2021.04.23）A股震荡反弹，整体表现深强沪弱，创业板指以近8%的涨幅领涨。盘面上，两市日均成交额近8000亿，资金情绪较前期明显回暖；受华为入局新能源车的消息带动，燃料电池、汽车电子、无人驾驶等产业链板块表现强势。具体申万一级行业中，电气设备、医药生物及食品饮料板块近一周涨幅居前，商业贸易、纺织服装及房地产板块近一周跌幅居前。

#### 2. 腾讯济安指数表现

腾讯济安指数整周上涨0.87%。腾讯济安原名“中证腾安价值100指数”，由腾讯财经倡导，济安金信设计，中证指数公司发布，是国内第一家由互联网媒体主导发布的证券市场指数。指数基点1000点，基日为2013年5月18日，并于2013年11月18日在上交所挂牌。腾讯济安指数具有价值投资导向特征，旨在发掘市场中的价值低估个股组合，形成“黑马”指数。指数成份股100只，每年6月和12月定期更新，完全透明公开，既可以作为基金指数化投资标的，又可以作为普通投资者的“股票池”。



济安金信  
基金评价中心

表 1：各指数当前估值情况

指数代码	指数名称	市盈率 PE (TTM)	百分位	股息率	净资产收益率 ROE (2021Q1)
000001	上证综指	15.16	13.25%	2.03%	3.72%
399001	深证成指	30.29	37.36%	0.97%	2.72%
399006	创业板指	62.55	32.05%	0.42%	4.60%
399005	中小板指	31.53	32.02%	0.85%	2.88%
000010	上证 180	15.05	16.32%	1.99%	3.42%
000016	上证 50	12.77	13.15%	2.41%	3.88%
000300	沪深 300	13.05	14.71%	2.59%	3.95%
000905	中证 500	27.17	14.56%	1.21%	3.07%
000847	腾讯济安	7.42	3.65%	3.53%	6.27%

数据截至日期：2020 年 4 月 23 日

数据来源：济安金信基金评价中心

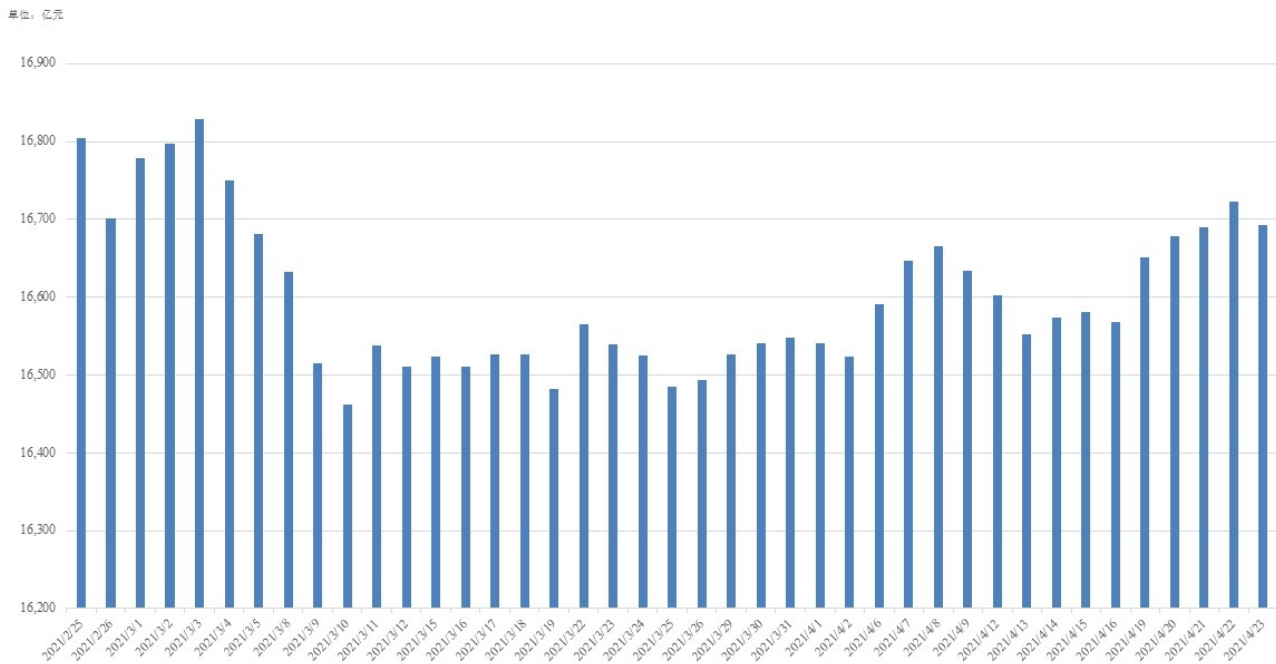
注：指数估值百分位计算基准日为 2006 年 12 月 31 日

### 3. 资金概况

#### 3.1 沪深两市融资资金

权益市场回暖，沪深两市两融余额增加 124.80 亿元。截至 4 月 23 日，两市融资融券总额合计为 16692.9 亿元。

图 2：近四十个交易日沪市融资资金流向



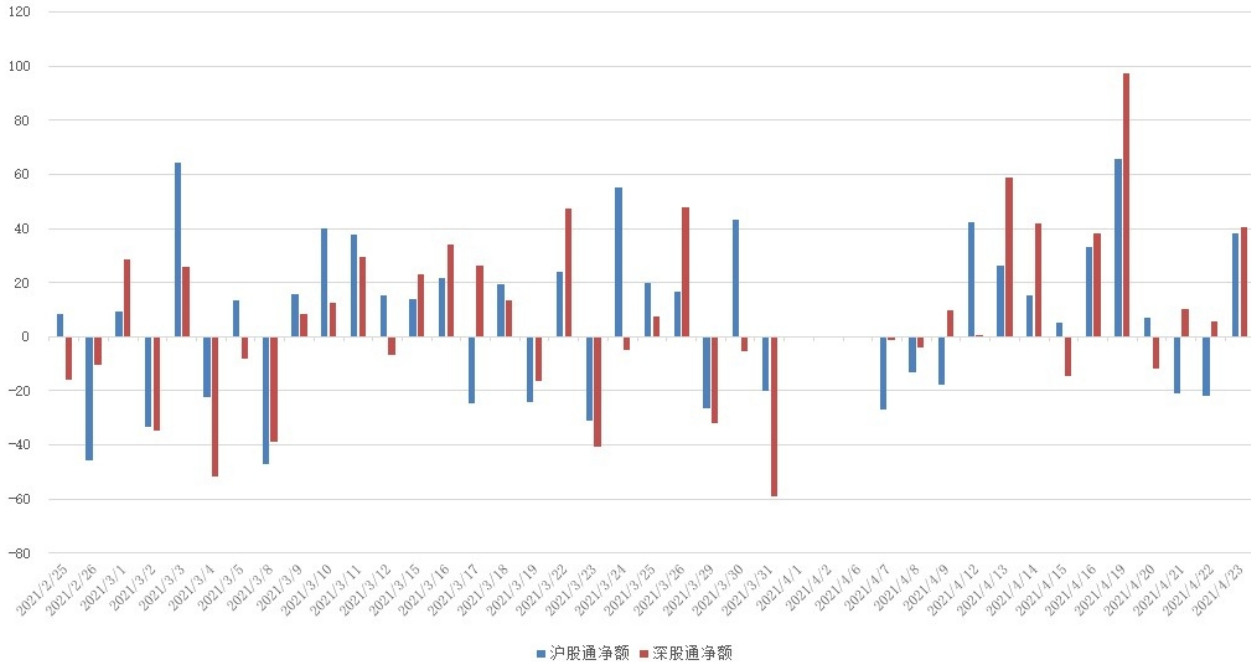
数据来源：济安金信基金评价中心（数据截止日期：2021.04.23）


**济安金信**  
 基金评价中心

### 3.2 沪股通、深股通资金流向

北向资金持续净流入，累计金额 210.24 亿。具体来看，沪股通资金净买入 67.92 亿，深股通资金净买入 142.33 亿。

图 3：近四十个交易日沪股通、深股通资金流向



数据来源：济安金信基金评价中心（数据截止日期：2021.04.23）

## 4. 债券市场回顾

货币市场方面，央行保持小额逆回购操作，整周资金零净投放；LPR 利率维持前值，资金面维持相对宽松。周内央行逆回购投放资金 500 亿，到期逆回购 500 亿，全口径公开市场操作无净投放；银行间市场利率由于缴税期原因小幅上行。

上周债市保持走强，各品种收益率以下行为主。利率债方面，关键期限国债及国开债收益率均有所下行，期限利差走阔，其中 1 年期国债收益率下行 14bp，1 年期国开债收益率下行 13bp，10 年期国债收益率上行 1bp，10 年期国开债收益率上行 2bp；信用债方面，整体收益率有所下行，信用利差表现分化，其中，AAA 级企业债收益率平均下行 3bp，AA 级企业债收益率平均下行 3bp；权益市场反弹带动转债小幅上涨，转股溢价率略有回升，中证转债指数整周上涨 0.72%。



## 5. 市场要闻

### 宏观经济:

据中国人民银行授权全国银行间同业拆借中心公布,1年期LPR为3.85%,5年期以上LPR为4.65%。至此,LPR已经连续一年保持不变。(证券日报)

中国国际电子商务中心日前发布的数据显示,3月份CCPI总指数为176.78点,比2月份上涨3.4点,涨幅1.9%;比年初上涨11.4点,涨幅6.9%;比上年同期上涨50.2点,涨幅39.7%。从全球来看,大宗商品价格从去年二季度开始进入上涨通道。国际货币基金组织(IMF)大宗商品价格指数显示,2020年4月份至2021年2月份,全部商品指数上涨了67%。其中,能源指数涨172%,原油指数涨170%。(证券日报)

18日,博鳌亚洲论坛2021年年会召开。本届年会是在中国抗疫取得阶段性胜利和中国经济取得稳健复苏背景下召开的,通过面对面的抗疫经验分享和高质量建设性对话,将向全球各国传递更多积极信号和坚定信心。在上午举行的首场新闻发布会上,《可持续发展的亚洲与世界》《亚洲经济前景与一体化进程》两份旗舰报告发布。报告认为,今年亚洲经济将出现恢复性增长,经济增速有望达到6.5%以上。(央视新闻)

据商务部4月19日消息,商务部消费促进司负责人谈2021年一季度我国消费市场情况时表示,今年以来,消费市场呈现稳步恢复态势,稳中加固,稳中向好。一季度社零总额10.52万亿元,同比增长33.9%,比2019年同期增长8.5%,比去年四季度增长1.86%。其中,3月份同比增长34.2%,比2019年同期增长12.9%,增速比1-2月分别加快0.4和6.5个百分点。(上海证券报)

4月19日,国家发展改革委召开4月份例行新闻发布会。国家发展改革委新闻发言人孟玮表示,大宗商品价格不具备长期上涨基础。预计今年CPI能够保持在全年物价调控目标以内。(经济参考报)

据财政部4月21日消息,2021年4月21日,财政部召开2021年一季度财政收支情况网上新闻发布会,介绍了2021年一季度财政收支情况,1-3月累计,全国一般公共预算收入57115亿元,同比增长24.2%。其中,印花税1301亿元,同比增长69.3%。其中,证券交易印花税880亿元,同比增长94.2%。(上海证券报)

4月23日,国家外汇管理局副局长、新闻发言人王春英在2021年一季度我国外汇收支情况举行发布会表示,美联储货币政策调整将对我国国际收支和外汇市场的影响有限、风险可控。(上海证券报)

### 权益市场:

4月19日融券余额首次突破1500亿。截至4月20日,融券规模1519.87亿元,其中沪市融券规模为918.12亿,深市融券规模为601.75亿。其中,有307只个券在过去一年融券规模增长10倍以上。(证券时报)

截至4月23日会计师事务所共为2472家A股上市公司出具了2020年年报审计报告,其中2428家被出具了标准无保留意见,44家被出具非标准审计意见。其中,



被出具“带强调事项段的无保留意见”的审计意见的有 28 家，被出具“保留意见”的有 14 家，审计意见为“无法表示意见”的有 2 家。被出具非标意见上市公司中，19 家为 ST 或\*ST 公司，占比 43.2%，其中，10 家为 ST 公司，9 家为\*ST 公司。被出具“非标”审计意见的原因，包括持续经营存在重大不确定性、存在未决诉讼、重大子公司失控、被证监会立案调查等。（证券日报）

### 债券市场：

截至 4 月 21 日，全国发行地方政府债券 14144 亿元，相比去年同期下降 19.7%。其中，发行新增地方债券 2084 亿元，发行再融资债券 12060 亿元，占比 85.3%。（证券日报）

近日，人民银行、发展改革委、证监会联合发布《关于印发〈绿色债券支持项目目录（2021 年版）〉的通知》。2021 年版绿债目录对绿色项目界定标准更加科学准确。煤炭等化石能源清洁利用等高碳排放项目不再纳入支持范围，并采纳国际通行的“无重大损害”原则，使减碳约束更加严格。同时，债券发行管理模式更加优化。（上海证券报）

## （二）基金市场

### 1. 发行、清盘统计

上周共有 32 只新发基金开始认购，周内共募集基金份额 1 千万，整体发行遇冷；具体来看，其中混合型基金 22 只，股票型基金 3 只，指数型基金 4 只，FOF 产品 2 只。

发生清盘的产品共 13 只，其中经基金持有人大会决议通过终止上市的基金共 8 只；另有 5 只产品因基金资产净值低于合同限制而终止上市。

### 2. 市场要闻

4 月 21 日，沪深交易所公开募集基础设施证券投资基金（REITs）电子申报系统正式开始接收项目申报材料，标志着上交所基础设施公募 REITs 试点进程又向前迈进了关键一步。已递交材料的基础设施领域不动产投资信托基金（以下简称基础设施公募 REITs）项目为浙商汇金沪杭甬高速封闭式基础设施证券投资基金、国金铁建重庆渝遂高速公路封闭式基础设施证券投资基金（沪市）及中航首钢生物质封闭式基础设施证券投资基金、博时招商蛇口产业园封闭式基础设施证券投资基金（深市）。（上海证券报）

## 二、各类基金整体表现

上周权益市场震荡反弹，超过九成主动权益类基金（包括股票型、混合型及封



闭式基金)及被动权益类基金周内净值上涨;外盘方面,欧美股指震荡整理,亚太地区主要市场股指涨跌不一;原油及贵金属价格回调,不足半数投资于海外市场的QDII基金近一周净值收益上涨。

资金面维持相对宽松,银行间市场利率小幅上行,货基收益率较前一周小幅回升;债市延续强势,九成纯债型和债券指数型基金近一周净值收益率上涨,权益市场回暖推动超九成一级债和二级债产品近一周净值收益率上涨。

## (一) 权益类基金

上周权益市场震荡反弹,超过九成主动权益类基金(包括股票型、混合型及封闭式基金)及被动权益类基金周内净值上涨。其中,股票型基金近一周平均净值收益为4.17%,混合型基金近一周平均净值收益为2.96%,封闭式权益类基金近一周平均净值收益为3.05%,股票指数型基金近一周平均净值收益为3.02%。

个股表现方面,新能源、医药健康及白酒等板块个股表现强势,相关的主题行业基金或相关板块个股持仓比例较高的产品涨幅居前;而渔业、石油、采掘、地产等板块表现不佳,相关主题行业基金或重配相关板块个股的产品跌幅居前。

表 2: 上周各权益类基金收益表现(涨幅前 5 位及跌幅前 5 位)

权益类					
基金类型	代码	基金名称	近一周 回报率(%)	近三年 回报率(%)	成立以来 回报率(%)
混合型	010090	中信建投医药健康混合 A	10.66	--	12.93
	010091	中信建投医药健康混合 C	10.64	--	12.41
	002408	中信建投医改灵活配置混合 A	10.42	134.44	172.19
	007553	中信建投医改灵活配置混合 C	10.42	--	126.37
	010345	华泰柏瑞成长智选混合 A	10.29	--	1.43
	006038	大成景恒混合 C	-1.32	--	70.02
	090019	大成景恒混合 A	-1.28	--	66.77
	690003	民生加银精选混合	-1.27	-18.00	0.70
	001475	易方达国防军工混合	-1.19	56.01	32.30
	009024	海富通科技创新混合 C	-1.01	--	0.24
股票型	001915	宝盈医疗健康沪港深股票	10.73	125.61	122.90
	009162	富国医药成长 30 股票	9.72	--	31.78
	006228	中欧医疗创新股票 A	9.45	--	171.60
	006229	中欧医疗创新股票 C	9.44	--	167.17
	004851	广发医疗保健股票 A	8.97	198.42	262.76
	008084	海富通先进制造股票 C	-1.25	--	-1.86
	008085	海富通先进制造股票 A	-1.23	--	-1.33
	004098	前海开源港股通股息率 50 强股票	-0.62	6.74	5.79
	004698	博时军工主题股票 A	-0.43	68.58	61.50
	001718	工银瑞信物流产业股票	-0.37	163.58	227.10
封闭式	168601	汇安裕阳三年定期开放混合	7.10	--	65.48



权益类					
基金类型	代码	基金名称	近一周 回报率(%)	近三年 回报率(%)	成立以来 回报率(%)
	168103	九泰锐益定增灵活配置混合	6.38	87.70	80.00
	160325	华夏创业板两年定期开放混合	6.37	--	14.79
	008716	鹏华优质回报两年定期开放混合	6.19	--	63.13
	160143	南方创业板2年定期开放混合(LOF)	6.13	--	14.29
	009911	长信价值蓝筹两年定期开放灵活配置混合C	-0.66	--	4.48
	005392	长信价值蓝筹两年定期开放灵活配置混合A	-0.65	--	25.70
	160521	博时弘盈定期开放混合C	-0.06	14.09	15.68
	009928	工银瑞信聚利18个月定期开放混合C	-0.02	--	0.70
	159967	华夏创业板动量成长ETF	9.63	--	139.51
	512170	华宝中证医疗ETF	9.21	--	148.22
	159828	国泰中证医疗ETF	9.13	--	0.24
	159949	华安创业板50ETF	9.01	96.38	28.14
指数型 (股票)	009881	广发中证医疗指数(LOF)C	8.87	--	15.87
	165525	信诚中证基建工程指数(LOF)	-2.56	-29.06	-31.40
	005224	广发中证基建工程指数C	-2.48	-20.27	-26.59
	005223	广发中证基建工程指数A	-2.47	-20.02	-26.30
	512200	南方中证全指房地产ETF	-1.93	-7.59	-16.16
	160628	鹏华中证800地产指数(LOF)	-1.90	--	0.74

数据截止日期：2021年4月23日

数据来源：济安金信基金评价中心

注：基金收益统计剔除ETF联接基金、因巨额赎回等出现净值异常的基金，不同份额分别计算。

以下为本中心近期建议关注的权益类五星基金精选池：

表3：济安金信权益类基金五星精选池

序号	基金名称	基金代码	基金标签
1	易方达安心回馈混合	001182	业绩稳健
2	前海开源沪港深优势精选灵活配置混合	001875	灵活配置
3	工银瑞信战略转型主题股票	000991	产业升级
4	招商行业精选股票	000746	行业精选
5	景顺长城新兴成长混合	260108	新兴成长
6	富国低碳新经济混合	001985	低碳经济
7	交银施罗德经济新动力混合	519778	创新发展
8	华安沪港深外延增长灵活配置混合	001694	外延增长
9	泓德泓华灵活配置混合	002846	精选个股
10	交银施罗德新生活力灵活配置混合	519772	偏重成长
11	融通行业景气A/B	161606	景气成长
12	工银瑞信文体产业股票	001714	行业轮动
13	汇添富消费行业混合	000083	消费行业



济安金信  
基金评价中心



序号	基金名称	基金代码	基金标签
14	广发创新升级灵活配置混合	002939	创新升级
15	泓德远见回报混合	001500	长线投资

权益类基金数量及细分类较多，业绩展示不能全面反映市场概况。除上述精选的混合型基金外，建议关注的主题类权益基金名单如下。

**表 4：济安金信权益类基金五星精选池（主题类）**

基金代码	基金名称	基金类型	成立日期
003095	中欧医疗健康混合 A	2016/09/29	003095
001679	前海开源中国稀缺资产灵活配置混合	2015/09/10	001679
519915	富国消费主题混合	2014/12/12	519915
004997	广发高端制造股票 A	2017/09/01	004997
001538	上投摩根科技前沿灵活配置混合	2015/07/09	001538

数据来源：济安金信基金评价中心

## （二）固定收益类基金

### 1. 货币市场基金

资金面维持均衡，银行间市场利率有所上行，货基收益率较前一周小幅回升。上周货币基金平均七日年化收益率为 2.2037%，较前一周上升 0.0523%，不足八成货基七日年化维持在 2% 以上，全部产品七日年化收益率均低于 3%（不同份额分别计算）。

**表 5：济安金信货币型基金五星精选池**

基金名称	基金代码	成立日期	基金经理	综合费率
易方达现金增利货币	000621	2015/02/03	石大怿、梁莹	0.20%
南方天天利货币	003474	2016/10/20	夏晨曦、蔡奕奕	0.21%
国金众赢货币	001234	2015/06/05	徐艳芳	0.32%
鹏华金元宝货币	004776	2017/06/16	叶朝明、李可颖	0.21%

数据来源：济安金信基金评价中心

### 2. 债券基金

债市上周延续强势，超过九成纯债型及债券指数型基金近一周净值收益率为正；权益市场反弹带动全部一级债和超过九成二级债产品近一周净值收益率为正。其中，纯债型基金近一周平均净值收益为 0.13%，一级债基金近一周平均净值收益为 0.39%，二级债基金近一周平均净值收益为 0.74%，债券指数型基金近一周平均净值收益为 0.16%。



表 6: 上周各固定收益类基金收益表现 (涨幅前 5 位及跌幅前 5 位)

固定收益类						
基金类型	代码	基金名称	近一周 回报率 (%)	近三年 回报率 (%)	成立以来 回报率 (%)	
纯债型	008573	融通通远三个月定期开放债券	1.49	--	0.32	
	006164	融通通捷债券	1.44	--	8.53	
	007683	华商转债精选债券 A	1.18	--	-0.12	
	007684	华商转债精选债券 C	1.17	--	-0.28	
	000081	天治可转债增强债券 C	1.05	30.97	43.80	
	009408	格林泓远纯债债券 C	-0.72	--	-3.81	
	009407	格林泓远纯债债券 A	-0.71	--	4.62	
	007091	东兴兴福一年定期开放债券	-0.51	--	4.67	
	001575	兴银稳健债券	-0.48	1.17	5.07	
	003742	汇安嘉汇纯债债券 A	-0.33	13.69	20.80	
一级债	320004	诺安优化收益债券	2.75	41.28	174.60	
	290007	泰信债券增强收益 A	1.64	5.81	46.68	
	291007	泰信债券增强收益 C	1.62	4.50	40.17	
	040009	华安稳定收益债券 A	1.43	19.51	119.86	
	040010	华安稳定收益债券 B	1.42	18.08	108.72	
	二级债	720003	财通收益增强债券 A	3.18	23.12	21.15
		003204	财通收益增强债券 C	3.16	41.11	39.50
		006147	宝盈融源可转债债券 A	3.09	--	3.71
		006148	宝盈融源可转债债券 C	3.08	--	3.19
		004402	金信民旺债券 C	3.03	11.84	3.49
003219		前海开源祥和债券 C	-0.43	19.61	26.09	
003218		前海开源祥和债券 A	-0.42	21.05	26.73	
164814		工银瑞信双债增强债券 (LOF)	-0.29	25.91	23.27	
162299		泰达宏利集利债券 C	-0.28	13.07	96.27	
162210		泰达宏利集利债券 A	-0.28	14.44	106.67	
指数型 (债券)	510080	长盛全债指数增强	1.21	24.12	298.93	
	511380	博时中证可转债及可交换债券 ETF	0.71	--	4.63	
	008402	中泰中证可转债及可交换债券指数 A	0.62	--	2.96	
	008403	中泰中证可转债及可交换债券指数 C	0.61	--	2.56	
	165809	东吴中证可转换债券指数	0.59	--	-1.16	
	009746	鹏华中债-市场隐含评级 AAA 信用债 (1-3 年)C	-0.07	--	4.69	
	009745	鹏华中债-市场隐含评级 AAA 信用债 (1-3 年)A	-0.07	--	4.30	
	007764	前海开源中债 3-5 年国开行债券指数 C	-0.06	--	2.80	



**固定收益类**

基金类型	代码	基金名称	近一周 回报率 (%)	近三年 回报率 (%)	成立以来 回报率 (%)
	007763	前海开源中债 3-5 年国开行债券指数 A	-0.06	--	3.46
	008005	景顺长城中债 3-5 年政策性金融债指数 A	-0.05	--	9.90

数据截止日期：2021 年 4 月 23 日

数据来源：济安金信基金评价中心

注：基金收益统计剔除 ETF 联接基金、因巨额赎回等出现净值异常的基金，不同份额分别计算。

### (三) QDII 基金

外围市场方面，受印度疫情失控、美国拟出台新的资本利得税征收政策等因素影响，美股三大股指整周震荡；欧洲市场主要股指全线下行；亚太地区主要市场指数涨跌不一，日本疫情反复引发股指大幅回调。大宗商品方面，原油价格下跌；贵金属方面，黄金及白银价格小幅回调。

截至 4 月 23 日已公布的净值数据显示，不足半数投资于海外市场的 QDII 基金近一周净值收益上涨，平均涨跌幅为-0.01%。由于交易时间、交易机制等不同，投资者在投资 QDII 基金前需充分了解其运作所面临的各项风险，审慎做出投资决策。

**表 7：上周海外基金收益表现（涨幅前 5 位及跌幅前 5 位）**

基金类型	代码	基金名称	近一周 回报率 (%)	近三年 回报率 (%)	成立以来 回报率 (%)
QDII	008284	易方达全球医药行业(QDII)人民币	10.17	---	61.86
	001984	上投摩根中国生物医药混合(QDII)	4.51	89.75	101.52
	010644	富国全球健康生活主题混合(QDII)人民币	4.46	---	9.72
	001691	南方香港成长(QDII)	4.40	159.37	156.00
	519601	海富通中国海外混合(QDII)	3.86	35.70	210.67
	007844	华宝标普油气上游股票(QDII)人民币 C	-5.48	---	-7.51
	162411	华宝标普油气上游股票(QDII-LOF)人民币 A	-5.45	-39.11	-63.22
	004243	广发道琼斯石油指数(QDII-LOF)人民币 C	-5.08	-7.62	-2.33
	162719	广发道琼斯石油指数(QDII-LOF)人民币 A	-5.07	-8.14	-2.69
	163208	诺安油气能源(QDII-FOF-LOF)	-4.26	-33.75	-41.50

数据截止日期：2021 年 4 月 23 日

数据来源：济安金信基金评价中心

注：基金收益统计剔除 ETF 联接基金、因巨额赎回等出现净值异常的基金，不同份额分别计算。

另外由于国际市场交易结算时间不同、业绩披露频率不同等原因，QDII 基金在统计日无净值披露的使用最近一期净值披露数据。



## 风险提示及免责声明

市场有风险，投资需谨慎。基金的风险收益特性与银行存款、债券等投资工具不同，投资人所持有的基金份额可以分享基金投资所产生的收益，也可能承担基金投资所带来的损失，并不构成业绩保障。因此投资者需审慎评估自身的财务状况及风险承受能力，并选择与之相匹配的基金产品进行投资。

基金作为一种投资工具，其过往业绩并不代表未来表现。基金净值表现的短期波动难以预测，建议投资人不要过于关注基金的短期业绩，而是追求长期资产的长期稳健增值。

本报告所载的全部内容均基于已公开的市场信息，但不保证该等信息的准确性或完整性。在任何情况下，本报告中的信息或所表述的意见不构成对任何人的投资建议。



济安金信  
基金评价中心