

# 【第 517 期】济安金信基金周报

## (2021.03.01—2021.03.05)

### 目录

一、市场概况.....	2
(一) 基础市场.....	2
1. A 股市场回顾.....	2
2. 腾讯济安指数表现.....	2
3. 资金概况.....	3
4. 债券市场回顾.....	4
5. 市场要闻.....	5
(二) 基金市场.....	6
1. 发行、清盘统计.....	6
2. 市场要闻.....	6
二、各类基金整体表现.....	6
(一) 权益类基金.....	6
(二) 固定收益类基金.....	9
1. 货币市场基金.....	9
2. 债券基金.....	9
(三) QDII 基金.....	10
风险提示及免责声明.....	12

济安金信基金评价中心

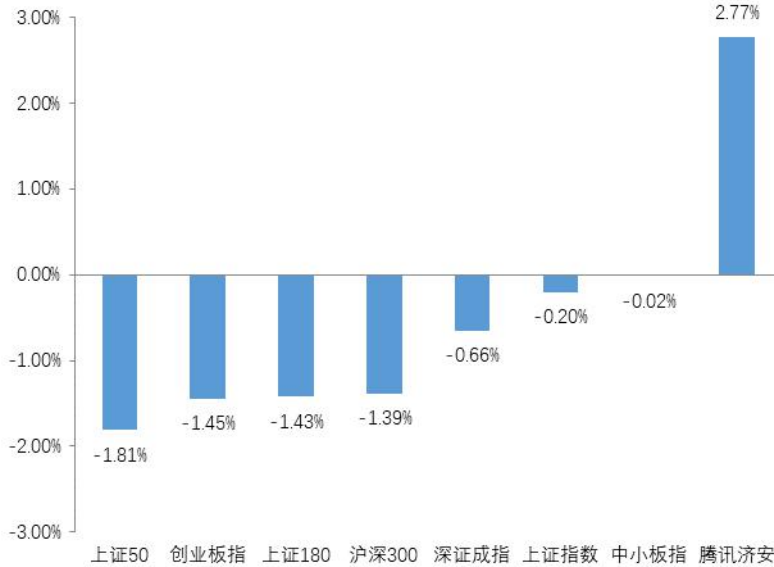
基金评价中心基金研究员 张碧璇  
Email: zbx@jajx.com

地址: 北京市海淀区万柳东路 25 号万  
泉商务花园 301

## 一、市场概况

### (一) 基础市场

图 1：指数动态（2021.03.01—2021.03.05）



数据来源：济安金信基金评价中心

#### 1. A股市场回顾

上周（2021.03.01-2021.03.05）A股宽幅震荡，股指整体处于弱势整理格局。盘面上，两市成交量萎缩，资源、工业金属等顺周期板块持续领涨，年后不断回调的抱团板块个股出现超跌反弹。具体来看，申万一级行业中，钢铁、采掘及公用事业板块近一周涨幅居前，食品饮料、有色金属及家用电器板块近一周跌幅居前。

#### 2. 腾讯济安指数表现

腾讯济安指数整周上涨 2.77%。腾讯济安原名“中证腾安价值 100 指数”，由腾讯财经倡导，济安金信设计，中证指数公司发布，是国内第一家由互联网媒体主导发布的证券市场指数。指数基点 1000 点，基日为 2013 年 5 月 18 日，并于 2013 年 11 月 18 日在上交所挂牌。腾讯济安指数具有价值投资导向特征，旨在发掘市场中的价值低估个股组合，形成“黑马”指数。指数成份股 100 只，每年 6 月和 12 月定期更新，完全透明公开，既可以作为基金指数化投资标的，又可以作为普通投资者的“股票池”。



济安金信  
基金评价中心

表 1: 各指数当前估值情况

指数代码	指数名称	市盈率 PE(TTM)	百分位	股息率	净资产收益率 ROE
000001	上证综指	16.16	15.36%	1.98%	7.31%
399001	深证成指	32.01	40.60%	0.93%	8.72%
399006	创业板指	65.67	34.86%	0.39%	11.11%
399005	中小板指	35.03	38.61%	0.77%	10.59%
000010	上证 180	16.19	18.97%	1.90%	8.07%
000016	上证 50	13.76	15.47%	2.30%	7.87%
000300	沪深 300	14.08	17.20%	2.42%	8.02%
000905	中证 500	27.93	15.54%	1.21%	5.99%
000847	腾讯济安	8.13	5.58%	3.27%	9.54%

数据截至日期: 2020 年 3 月 5 日

数据来源: 济安金信基金评价中心

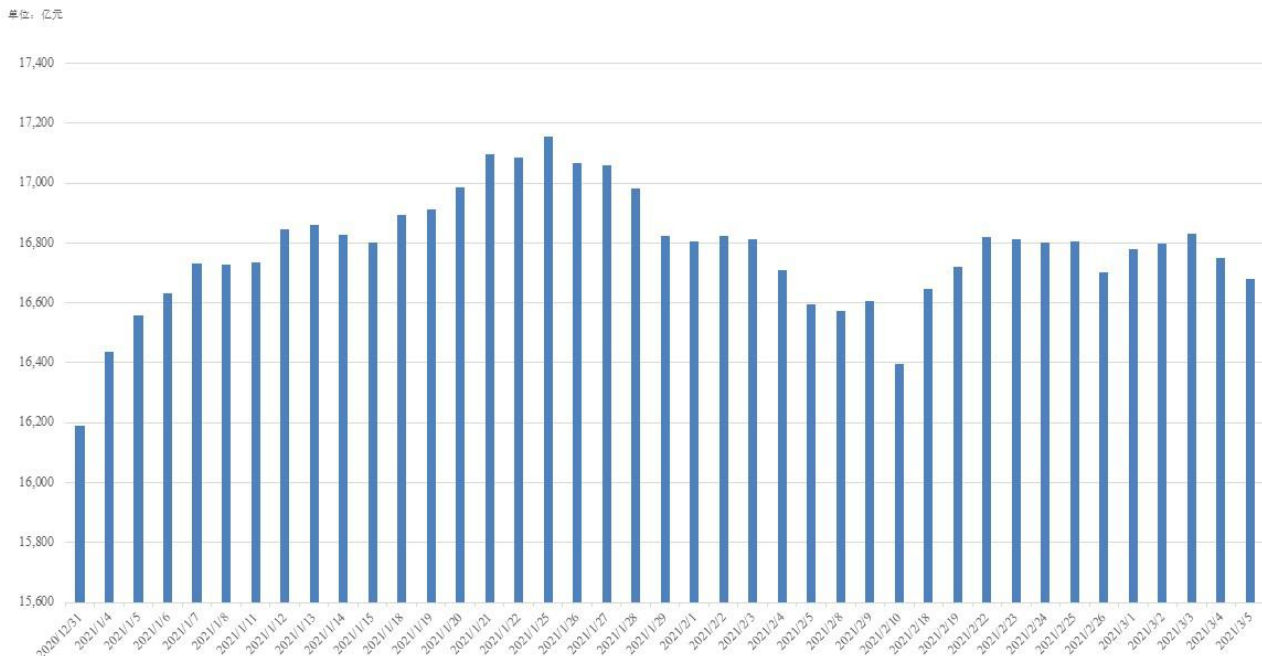
注: 指数估值百分位计算基准日为 2006 年 12 月 31 日

### 3. 资金概况

#### 3.1 沪深两市融资融券

权益市场弱势震荡, 沪深两市两融余额小幅减少 19.68 亿元。截至 3 月 5 日, 两市融资融券总额合计为 16680.91 亿元。

图 2: 近四十个交易日沪市融资融券流向



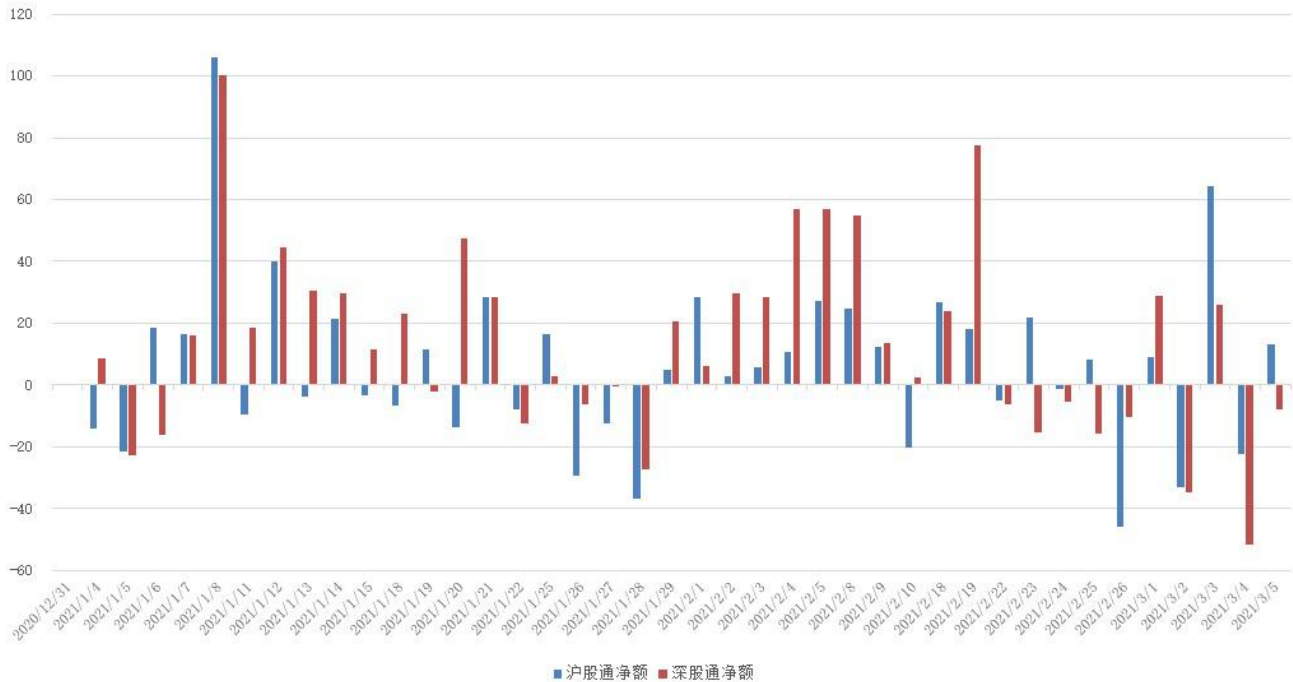
数据来源: 济安金信基金评价中心 (数据截止日期: 2021.03.05)


**济安金信**  
 基金评价中心

### 3.2 沪股通、深股通资金流向

上周北向资金净额基本与前一周持平，累计净流出金额 8.36 亿。具体来看，沪股通资金净买入 31.28 亿，深股通资金净卖出 39.65 亿，两市有所分化。

图 3：近四十个交易日沪股通、深股通资金流向



数据来源：济安金信基金评价中心（数据截止日期：2021.03.05）

## 4. 债券市场回顾

货币市场方面，央行持续进行小额公开市场操作，流动性最紧的时段基本过去，资金面均衡偏宽松。整周央行逆回购投放资金 500 亿，到期逆回购 800 亿，周内累计净回笼资金 300 亿，银行间市场利率以下行为主。

宏观方面流动性偏宽松以及 PMI 数据回落利好债市，两会上的政策表述延续前期基调，货币政策转向的担忧有所缓解，债市整体有所回暖。利率债方面，短端利率略有分化，其中 1 年期国债收益率上行 4bp，1 年期国开债收益率下行 1bp，10 年期国债收益率下行 3bp，10 年期国开债收益率下行 8bp；信用债收益率以下行为主，等级利差走阔，期限利差有所分化，其中，AAA 级企业债收益率平均下行 5bp，AA 级企业债收益率平均下行 6bp，城投债收益率平均下行 4bp；转债持续波动，整体表现好于正股，转股溢价率压缩，中证转债指数周内上涨 0.47%。



济安金信  
基金评价中心

## 5. 市场要闻

### 宏观经济:

3月5日,国务院总理李克强作政府工作报告时表示,积极的财政政策要提质增效、更可持续。考虑到疫情得到有效控制和经济逐步恢复,今年赤字率拟按3.2%左右安排、比去年有所下调,不再发行抗疫特别国债。(证券日报)

据财新网3月1日消息,2021年2月财新中国制造业PMI(采购经理指数)为50.9,虽然连续第十个月位于扩张区间,但已连降三个月,降至2020年6月以来的最低值,显示制造业复苏边际效应进一步减弱。制造业供给、需求继续维持扩张态势,但扩张速度放缓;价格指数继续高企,通胀压力持续增加。(上海证券报)

据中国物流与采购联合会官网3月2日消息,中国物流与采购联合会发布的2021年2月份中国物流业景气指数为49.8%,较上月回落4.6个百分点;中国仓储指数为48.9%,较上月回落3.3个百分点。具体而言,业务总量指数回落,物流业务规模增势减弱;库存指数周期性回落,未来将出现恢复性增长;从业人员指数回落,节日效应释放明显。从后期走势看,中国物流与采购联合会表示,新订单指数为50.4%,业务活动预期指数为65.8%,预示着进入新的生产建设周期,物流活动将趋于活跃,保持适度增长,平稳运行的态势。(上海证券报)

据中国物流与采购联合会3月6日消息,2021年2月份全球制造业PMI为55.6%,较上月上升1.2个百分点,连续8个月保持在50%以上。分区域看,欧洲和美洲制造业增速较上月有所加快,PMI均有不同程度上升,亚洲和非洲制造业增速平稳,PMI较上月波动不大。综合指数变化,全球制造业增速较上月加快,全球经济复苏趋势有所增强。导致全球制造业增速加快的原因有以下几个方面:一是随着世界各国持续常态化防控政策的推进,新冠肺炎疫情出现缓和迹象;二是世界各国均在积极推进疫苗的接种;三是为了保证经济复苏,世界各国均继续保持较强的财政和货币政策支持力度。(上海证券报)

### 权益市场:

3月3日,指数编制公司富时罗素宣布对富时中国A50指数的年度审核变更。根据审核结果,富时中国A50指数纳入三一重工、紫金矿业、恒力石化;删除民生银行、中国建筑、光大银行。该变更将于3月19日星期五收盘后(即3月22日星期一)生效。此外,还有海尔智家、长城汽车、智飞生物、荣盛石化、韦尔股份进入富时中国A50指数的备选股名单。备选名单即刻生效,直到下季度成分股审核前,如有一个或多个成分股被删除即选用以上备选股。(上海证券报)

据证监会3月5日消息,为进一步做好2021年证券期货监管规章等立法工作,完善证券期货监管法律实施规范体系,加强市场基础制度建设,依法推进资本市场长期稳定健康发展,证监会于近日印发了2021年度立法工作计划,对全年的立法工作做了总体部署。2021年,证监会拟制定、修改的规章类立法项目合计27件,其中,列入“力争年内出台的重点项目”18件,列入“需要抓紧研究、择机出台的项目”9件。具体包括:一是贯彻落实新证券法,做好制度衔接;二是规范市场主体行为,防范化解金融风险;三是强化法治政府建设,推进依法行政等。(上海证券报)



## 债券市场:

3月5日,中国人民银行网站公告显示,为规范证券公司短期融资券发行和交易,促进货币市场平稳健康发展,中国人民银行对《证券公司短期融资券管理办法》进行了修订,并向社会公开征求意见。《办法》包括发行人资质、限额和期限管理、信息披露、事中事后管理等内容,共22条。(上海证券报)

## (二) 基金市场

### 1. 发行、清盘统计

上周共有54只新发基金开始认购,截至3月5日累计募集份额80.44亿份。其中股票型3只,混合型28只,指数型11只,纯债型8只,二级债3只,QDII基金1只。

上周共3只产品发生清盘。其中,南方沪港深价值经基金持有人大会决议通过终止上市;凯石涵行业精选混合、农银金泰一年定期开放债券因基金资产净值低于合同限制而终止上市。

### 2. 市场要闻

3月3日,中国证券投资基金业协会发布《关于公募基金行业投教宣传工作倡议》。倡议中提到,公募基金管理人应发挥专业价值,审慎合规开展投教宣传活动,并特别强调“严禁娱乐化”“各机构不得开展、参与娱乐性质的相关活动”。中基协在倡议中强调,公募基金管理人开展投教宣传活动时,应注重专业、诚信、合规,引导投资者树立正确的理财观念,坚持长期投资、价值投资和理性投资。(上海证券报)

## 二、各类基金整体表现

上周权益市场弱势震荡,仅两成主动权益类基金(包括股票型、混合型及封闭式基金)及不足四成被动权益类基金周内净值上涨;外盘方面,美股走弱,欧洲主要股指走强,亚太地区主要市场涨跌互现;原油价格持续回升,贵金属价格再次回调,不足三成投资于海外市场的QDII基金近一周净值收益上涨。

资金面均衡偏宽松,银行间市场利率中枢下行,货基收益率较前一周小幅回落;债市整体有所回暖,超过九成纯债型和债券指数型基金近一周净值收益率为正,近八成一级债和不足半数二级债基金近一周净值收益率上涨。

### (一) 权益类基金

上周权益市场弱势震荡,仅两成主动权益类基金(包括股票型、混合型及封闭式基金)及不足四成被动权益类基金周内净值上涨。其中,股票型基金近一周平均



净值收益为-1.31%，混合型基金近一周平均净值收益为-1.07%，封闭式权益类基金近一周平均净值收益为-1.08%，股票指数型基金近一周平均净值收益为-0.38%。

个基表现方面，煤炭、钢铁等顺周期资源类板块整周走强，相关的主题行业基金或相关板块个股持仓比例较高的产品涨幅居前；而白酒、家电等前期机构抱团的消费类板块虽有反弹但仍表现偏弱，相关主题行业基金或重配相关板块个股的产品跌幅居前。

表 2：上周各权益类基金收益表现（涨幅前 5 位及跌幅前 5 位）

权益类					
基金类型	代码	基金名称	近一周 回报率 (%)	近三年 回报率 (%)	成立以来 回报率 (%)
混合型	007549	中泰开阳价值优选灵活配置混合 A	4.52	--	98.30
	210009	金鹰核心资源混合	4.25	16.02	31.58
	004211	金鹰周期优选灵活配置混合	4.17	13.37	14.39
	004848	中欧睿泓定期开放灵活配置混合	4.16	91.76	92.39
	008180	同泰慧利混合 A	4.09	--	32.68
	161226	国投瑞银白银期货 (LOF)	-7.23	7.51	-12.70
	001267	泰达宏利蓝筹价值混合	-6.70	74.22	16.90
	008293	农银汇理创新医疗混合	-6.66	--	51.00
	002959	汇添富盈泰灵活配置混合	-6.33	--	88.25
	004576	新华恒益量化灵活配置混合	-6.28	-0.09	-3.38
股票型	002621	中欧消费主题股票 A	3.62	131.97	194.60
	002697	中欧消费主题股票 C	3.57	128.39	192.80
	001917	招商量化精选股票 A	3.09	67.12	78.69
	007950	招商量化精选股票 C	3.08	--	68.86
	005495	创金合信科技成长主题股票 A	2.96	95.35	92.40
	000913	农银汇理医疗保健主题股票	-6.52	174.73	175.17
	010235	广发资源优选股票 C	-6.51	--	23.79
	005402	广发资源优选股票 A	-6.50	104.14	109.26
	003625	创金合信资源主题精选股票 C	-5.39	84.21	116.10
	003624	创金合信资源主题精选股票 A	-5.39	85.58	121.03
封闭式	166024	中欧恒利三年定期开放混合	3.18	22.39	22.57
	009984	鹏华启航两年封闭运作混合	2.77	--	2.74
	161838	银华创业板两年定期开放混合	2.10	--	-5.58
	005392	长信价值蓝筹两年定期开放灵活配置混合 A	1.43	--	28.16
	009911	长信价值蓝筹两年定期开放灵活配置混合 C	1.41	--	6.62
	168601	汇安裕阳三年定期开放混合	-4.15	--	63.23
	501085	财通科创主题 3 年封闭运作灵活配置混合	-4.05	--	59.59
	501046	财通多策略福鑫定期开放灵活配置混合	-3.84	146.92	143.17
	006345	景顺长城集英成长两年定期开放混合	-3.66	--	102.71
	009798	大成创业板两年定期开放混合 C	-3.60	--	10.47
指数型	515210	国泰中证钢铁 ETF	8.34	--	45.25



权益类					
基金类型	代码	基金名称	近一周 回报率(%)	近三年 回报率(%)	成立以来 回报率(%)
(股票)	515220	国泰中证煤炭ETF	5.36	—	34.66
	164908	交银中证环境治理指数(LOF)	4.50	-36.60	-46.32
	512190	浙商汇金中证浙江凤凰行动50ETF	4.48	—	51.91
	501031	汇添富中证环境治理指数(LOF)C	4.46	-31.32	-42.85
	510630	华夏上证主要消费ETF	-4.92	135.04	440.87
	005112	银华中证全指医药卫生指数增强	-4.71	83.27	87.50
	159928	汇添富中证主要消费ETF	-3.95	120.93	399.95
	512690	鹏华中证酒ETF	-3.89	—	133.94
	512600	嘉实中证主要消费ETF	-3.82	119.78	403.67

数据截止日期：2021年3月5日

数据来源：济安金信基金评价中心

注：基金收益统计剔除ETF联接基金、因巨额赎回等出现净值异常的基金，不同份额分别计算。

以下为本中心近期建议关注的权益类五星基金精选池：

表3：济安金信权益类基金五星精选池

序号	基金名称	基金代码	基金标签
1	易方达安心回馈混合	001182	业绩稳健
2	前海开源沪港深优势精选灵活配置混合	001875	灵活配置
3	工银瑞信战略转型主题股票	000991	产业升级
4	招商行业精选股票	000746	行业精选
5	景顺长城新兴成长混合	260108	新兴成长
6	富国低碳新经济混合	001985	低碳经济
7	交银施罗德经济新动力混合	519778	创新发展
8	华安沪港深外延增长灵活配置混合	001694	外延增长
9	泓德泓华灵活配置混合	002846	精选个股
10	交银施罗德新生活力灵活配置混合	519772	偏重成长
11	融通行业景气A/B	161606	景气成长
12	工银瑞信文体产业股票	001714	行业轮动
13	汇添富消费行业混合	000083	消费行业
14	广发创新升级灵活配置混合	002939	创新升级
15	泓德远见回报混合	001500	长线投资

权益类基金数量及细分类较多，业绩展示不能全面反映市场概况。除上述精选的混合型基金外，建议关注的主题类权益基金名单如下。

表4：济安金信权益类基金五星精选池（主题类）

基金代码	基金名称	基金类型	成立日期
003095	中欧医疗健康混合A	2016/09/29	003095
001679	前海开源中国稀缺资产灵活配置混合	2015/09/10	001679
519915	富国消费主题混合	2014/12/12	519915
004997	广发高端制造股票A	2017/09/01	004997



济安金信  
基金评价中心



基金代码	基金名称	基金类型	成立日期
001538	上投摩根科技前沿灵活配置混合	2015/07/09	001538

数据来源：济安金信基金评价中心

## (二) 固定收益类基金

### 1. 货币市场基金

资金面均衡偏宽松，银行间市场利率中枢下行，货基收益率较前一周小幅回落。上周货币基金平均七日年化收益率为 2.2868%，较前一周回落 0.0771%，不足八成货基七日年化维持在 2% 以上，仅 9 只产品七日年化收益率超过 3%（不同份额分别计算）。

**表 5：济安金信货币型基金五星精选池**

基金名称	基金代码	成立日期	基金经理	综合费率
易方达现金增利货币	000621	2015/02/03	石大柸、梁莹	0.20%
南方天天利货币	003474	2016/10/20	夏晨曦、蔡奕奕	0.21%
国金众赢货币	001234	2015/06/05	徐艳芳	0.32%
鹏华金元宝货币	004776	2017/06/16	叶朝明、李可颖	0.21%

数据来源：济安金信基金评价中心

### 2. 债券基金

债市小幅回暖，债性更为纯粹的纯债型和债券指数型基金表现稍好，超过九成产品近一周净值收益率上涨；权益市场走弱拖累一级债和二级债产品业绩，近八成一级债基金近一周净值收益率上涨，而股票仓位更高的二级债基金净值收益涨跌各半。其中，纯债型基金近一周平均净值收益为 0.11%，一级债基金近一周平均净值收益为 0.21%，二级债基金近一周平均净值收益为 -0.07%，债券指数型基金近一周平均净值收益为 0.10%。

**表 6：上周各固定收益类基金收益表现（涨幅前 5 位及跌幅前 5 位）**

固定收益类					
基金类型	代码	基金名称	近一周 回报率 (%)	近三年 回报率 (%)	成立以来 回报率 (%)
纯债型	004080	万家鑫丰纯债债券 C	1.74	15.63	19.68
	004079	万家鑫丰纯债债券 A	1.74	16.06	20.37
	006722	天弘穗利一年定期开放债券 A	1.21	--	5.79
	006723	天弘穗利一年定期开放债券 C	1.19	--	5.12
	008331	万家可转债债券 A	1.18	--	-1.36
	008111	银华信用精选 18 个月定期开放债券	-1.66	--	-1.64
	003542	财通纯债债券 C	-0.87	8.24	9.61
	000497	财通纯债债券 A	-0.86	9.57	15.56
	006612	银华信用精选一年定期开放债券	-0.80	--	12.10
	008118	嘉实民企精选一年定期开放债券	-0.75	--	-0.15
一级债	009512	天弘添利债券 (LOF)E	1.40	--	0.58


**济安金信**  
 基金评价中心

## 固定收益类

基金类型	代码	基金名称	近一周 回报率 (%)	近三年 回报率 (%)	成立以来 回报率 (%)
	164206	天弘添利债券 (LOF)C	1.39	18.24	25.93
	161908	万家添利债券 (LOF)	1.15	21.76	88.84
	485107	工银添利债券 A	1.13	13.57	106.99
	485007	工银添利债券 B	1.12	12.34	96.94
	000208	建信双债增强债券 C	-0.72	3.33	25.23
	164702	汇添富季季红定期开放债券	-0.71	17.82	64.73
	000207	建信双债增强债券 A	-0.70	4.59	28.96
	200113	长城积极增利债券 C	-0.59	14.96	74.12
	162511	国联安双佳信用债券 (LOF)	-0.59	9.07	24.74
	008222	兴业机遇债券 C	1.68	--	19.00
	005717	兴业机遇债券 A	1.68	--	23.75
	010118	天弘多元收益债券 A	1.46	--	1.93
	010119	天弘多元收益债券 C	1.45	--	1.82
	161625	融通可转债债券 C	1.44	15.98	10.92
二级债	006148	宝盈融源可转债债券 C	-4.72	--	6.88
	006147	宝盈融源可转债债券 A	-4.72	--	7.37
	531020	建信转债增强债券 C	-2.03	18.74	170.50
	530020	建信转债增强债券 A	-2.03	20.03	179.30
	003205	财通可转债债券 C	-1.90	--	6.79
	511380	博时中证可转债及可交换债券 ETF	0.41	--	3.64
	501105	建信中证政策性金融债 8-10 年指数 (LOF)	0.40	16.64	19.14
	511310	富国中证 10 年期国债 ETF	0.39	--	11.01
	511260	国泰上证 10 年期国债 ETF	0.35	11.46	10.63
	007228	华安中债 7-10 年国开行债券指数 A	0.35	--	-0.05
指数型 (债券)	008436	长信中证可转债及可交换债券 50 指数 C	-0.16	--	1.91
	008435	长信中证可转债及可交换债券 50 指数 A	-0.16	--	2.02
	009746	鹏华中债-市场隐含评级 AAA 信用债 (1-3 年)C	-0.13	--	5.21
	009745	鹏华中债-市场隐含评级 AAA 信用债 (1-3 年)A	-0.13	--	4.79
	510080	长盛全债指数增强	-0.11	24.41	299.34

数据截止日期: 2021 年 3 月 5 日

数据来源: 济安金信基金评价中心

注: 基金收益统计剔除 ETF 联接基金、因巨额赎回等出现净值异常的基金, 不同份额分别计算。

### (三) QDII 基金

外围市场方面, 美债收益率再次出现上行, 市场对于通胀上升的担忧持续, 美股三大指数整周跌幅下跌; 欧洲主要市场指数走强, 亚太地区主要市场涨跌互现。大宗商品方面, 国际原油价格持续回升; 贵金属方面, 国际基金再次回调。


**济安金信**  
 基金评价中心

截至3月5日已公布的净值数据显示,不足三成投资于海外市场的QDII基金近一周净值收益上涨,平均涨跌幅为-1.88%。由于交易时间、交易机制等不同,投资者在投资QDII基金前需充分了解其运作所面临的各项风险,审慎做出投资决策。

表7: 上周海外基金收益表现(涨幅前5位及跌幅前5位)

基金类型	代码	基金名称	近一周 回报率(%)	近三年 回报率(%)	成立以来 回报率(%)
QDII	162411	华宝标普油气上游股票(QDII-LOF)人民币A	5.39	-22.55	-58.33
	007844	华宝标普油气上游股票(QDII)人民币C	5.39	—	4.85
	162719	广发道琼斯石油指数(QDII-LOF)人民币A	4.38	12.87	5.58
	004243	广发道琼斯石油指数(QDII-LOF)人民币C	4.37	13.54	6.05
	163208	诺安油气能源(QDII-FOF-LOF)	3.09	-21.76	-36.70
	002379	工银香港中小盘(QDII)人民币	-8.64	37.13	100.90
	270023	广发全球精选股票(QDII)	-7.87	105.29	353.62
	241001	华宝海外中国成长混合(QDII)	-7.66	12.46	112.10
	001984	上投摩根中国生物医药混合(QDII)	-7.47	67.20	87.43
	000041	华夏全球股票(QDII)	-7.30	34.19	35.80

数据截止日期: 2021年3月5日

数据来源: 济安金信基金评价中心

注: 基金收益统计剔除ETF联接基金、因巨额赎回等出现净值异常的基金,不同份额分别计算。

另外由于国际市场交易结算时间不同、业绩披露频率不同等原因,QDII基金在统计日无净值披露的使用最近一期净值披露数据。



济安金信  
基金评价中心

## 风险提示及免责声明

市场有风险，投资需谨慎。基金的风险收益特性与银行存款、债券等投资工具不同，投资人所持有的基金份额可以分享基金投资所产生的收益，也可能承担基金投资所带来的损失，并不构成业绩保障。因此投资者需审慎评估自身的财务状况及风险承受能力，并选择与之相匹配的基金产品进行投资。

基金作为一种投资工具，其过往业绩并不代表未来表现。基金净值表现的短期波动难以预测，建议投资人不要过于关注基金的短期业绩，而是追求长期资产的长期稳健增值。

本报告所载的全部内容均基于已公开的市场信息，但不保证该等信息的准确性或完整性。在任何情况下，本报告中的信息或所表述的意见不构成对任何人的投资建议。



济安金信  
基金评价中心